

請願・陳情等の審査

産業建設常任委員会

最低賃金を大幅に引き上げ、中小企業支援の拡充を強化するために制度改善を実施し、労働者の雇用維持と安定雇用の創出を政府に求める請願

請願者
和歌山県御坊市藤田町
吉田 369-6
日高地方労働組合連絡協議会

議長 小田 憲
紹介議員 原 孝文

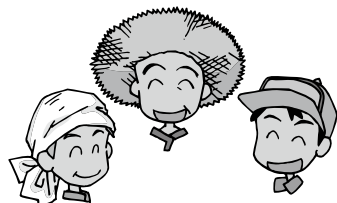
継続審査としました。

TPP交渉に関する意見書の提出についての請願

請願者
和歌山県御坊市湯川町
財部 668番地1
紀州中央農業協同組合
代表理事組合長
藤原 寛
紹介議員 山本 啓司

審査の結果「採択」と決定。本議会においても採択とし、関係大臣に意見書を送付。

審査の結果「採択」と決定。本議会においても採択とし、関係大臣に意見書を送付。



TPP交渉参加に関する意見書

(抜粋)

例外なき完全自由化を強いるTPP（環太平洋経済連携協定）交渉への参加を、一方的に押し進めることに反対であり、断じて認めることはできない。政府におかれては、TPP交渉に参加しないよう強く要請する。

(提出先)

衆議院議長、参議院議長、内閣総理大臣、内閣官房長官、財務大臣、外務大臣、経済産業大臣、農林水産大臣、国家戦略担当大臣

文教厚生常任委員会

TPP参加に反対する請願

請願者

和歌山県紀の川市平野 927番地
和歌山県農民農業団体連合会
代表者 井上 雅夫
紹介議員 山本 喜平

審査の結果「採択」と決定。本議会においても採択。

御坊市・日高地域の子ども健康を守るため、現在我が国では任意接種となっているワクチンの公費負担の実施を求める要望書

要望者
和歌山県御坊市蘭29
0番地
日高医師会
会長 塩路 信人

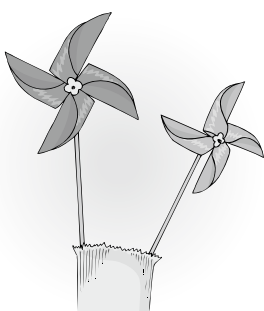
審査の結果「採択」と決定。本議会においても採択。

大幅増員と夜勤改善で安全・安心の医療・介護を求める陳情書

陳情者
和歌山県医療労働組合連合会
執行委員長 小濱 正孝

・全医労和歌山支部
支部長 谷本 裕代

審査の結果「採択」と決定。本議会においても採択とし、関係大臣に意見書を送付。



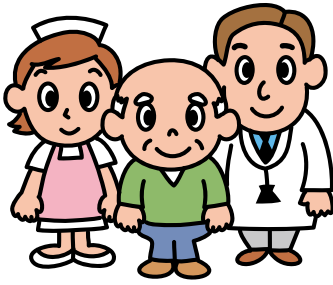
大幅増員と夜勤改善で安全・安心の医療・介護を求める意見書

(抜粋)

看護師の大幅増員を実現し、安全で行き届いた医療・看護・介護の拡充を図るため、医療・社会保障予算の増額、労働時間の改善、患者等の負担を減らすための対策を講じられるよう、国に要望する。

(提出先)

内閣総理大臣、厚生労働大臣、財務大臣、文部科学大臣、総務大臣



審査の結果「採択」と決定。本議会においても採択とし、関係大臣に意見書を送付。

国民医療と国立病院の充実強化に関する陳情書

陳情者

和歌山県医療労働組合連合会
執行委員長

小濱 正孝

・日高地方労働組合連絡協議会

議長 小田 憲

・全医労和歌山支部

支部長 谷本 裕代

独立行政法人国立病院機構和歌山病院の充実を求める意見書

(抜粋)

独立行政法人国立病院機構和歌山病院は、地域医療支援病院の認定を受け、地域の診療所と医療連携の強化に取り組んでいる。事業仕分けによる病院の縮小・廃止、民営化することなく、必要な予算、必要な人員を確保し、和歌山病院の充実を図るよう国に対して要望する。

(提出先)

衆議院議長、参議院議長、内閣総理大臣、財務大臣、厚生労働大臣、総務大臣

重度心身障害児(者)医療費助成事業に関する要望書

要望者

特定非営利活動法人和歌山県腎友会

理事長 竹内 拓

同、日高支部 支部長 水谷 英男

審査の結果「採択」と決定。本議会においても採択とし、県に意見書を送付。



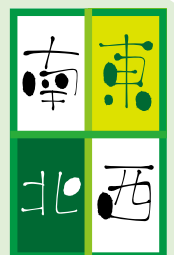
重度心身障害児(者)医療費助成制度において患者負担増になるような制度の見直しを行わないことを求める意見書

(抜粋)

県内在住または県内の病院で透析治療を受けている患者は約2700人。その約8割が重度心身障害者医療費助成制度を受けている。週3回、1回あたり4〜5時間かかる定期治療を、一生受けなければならぬことから、患者負担増にならないよう要望する。

(提出先)

和歌山県知事



新年明けましておめでとうございます。

年明けより厳しい寒さが続きましたが、読者の皆様方には健やかにお過ごしのことと存じ上げます。

体力は日々の活動の「源」であり、私達も町駅伝競争に参加致しました。

それぞれの思惑はあったと思いますが、某ベテラン議員の「激走」を目のあたりにし、一同びっくろしたシーンも見られ、改めて健康増進のための体力づくりの重要性を実感させられた次第です。

何事も日頃の努力が重要。

このことを肝に銘じ、あらゆる面で実践して行きたいと思えます。

※第6回日高川町駅伝競走大会 成績
ざかい日高川

総合31位
1時間3分26秒