

時間雨量98.5ミリ 役場本庁の駐車場が冠水



矢田川氾らん大増水

7月5日、朝。梅雨前線による降雨が大雨となり時間雨量98.5ミリを記録。

このため、各地の河川が増水し氾らん。周辺の農地等が冠水しました。

役場本庁では、近くの矢田川が氾らんし駐車場が冠水。水深が約50cmとなり、出勤時とも重なったので一時騒然となりました。

町の小・中学校すべてで給食実施へ



丹生中学校・早蘇中学校の給食調理棟建設工事が着工されました。

工事が完成すると町内すべての小・中学校で給食が実施されることとなります。

成長期の児童・生徒に栄養バ

ランスのとれた

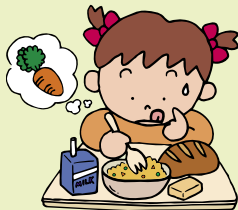
給食を提供する

ことと合わせ、

食育の実践にも

寄与するものと

期待できます。



東西南北

今年の梅雨は、雨や曇天の日が多く、日照時間の不足で農作物等への影響が心配されています。また、今までに経験のないような猛烈な集中豪雨もあり、天候不順の兆しかと思われ

るような一抹の不安も抱きますが、今夏は平穩無事を祈りたいものです。

さて、3町村が合併して一年、町議会議員の一年間の在任特例期間も終り、新町初めての選挙が行われ、条例に定められた16人の議員が選出されました。

5月2日に初議会が招集され、議長、副議長を始め、常任委員会委員、一部事務組合議員等の議会構成がなされました。

いよいよ新町の一体化に向けた本格的な行

政推進が求められる訳ですが、議員も旧3町村の半数になったので、一人ひとりに課せられた責任の重大さを痛感しています。

「合併をしてよかつた」と言ってもらえる町づくりを奮闘してまいりたいと思っておりますので、よろしくお願ひします。

3月議会の議会だよりは発行できませんでしたが、これから2年間、次の8名で議会だより編集を担当することになりましたのでご愛読のほどよろしくお願ひします。

- | | | |
|-----------|------|------|
| 議会広報特別委員会 | 委員長 | 山本喜平 |
| 副委員長 | 西瀬又平 | 委員 |
| 委員 | 赤松義之 | 委員 |
| 委員 | 林 睦二 | 委員 |
| 委員 | 井藤 清 | 委員 |
| 委員 | 岸本一彦 | 委員 |
| 委員 | 堀 辰雄 | 委員 |
| 委員 | 藤原 覚 | 委員 |