

ケーブルテレビが町内全域で整備されます

町では、新町まちづくり計画の主要施策のひとつに「地域をネットワークするまち」として、情報通信ネットワークの構築を目指しています。

平成17年度事業として、日高町・由良町と共に国・県・町が（株）ZTV（事業実施主体）に補助金を出し、新世代地域ケーブルテレビ施設整備事業により全ての町民の皆様が鮮明な映像でテレビを楽しんだり、インターネットの高速通信が利用できるように町内全域に光ファイバー・同軸ケーブルを幹線網とする施設の整備を行います。

ケーブルテレビ（CATV）とは？

放送センターと各家庭を伝送ケーブル（光ファイバー・同軸ケーブル）で結び、テレビ番組やインターネット、IP電話などの通信信号を伝送できる高度な情報通信システムです。



なお、ケーブルテレビに加入すると、テレビ月額基本利用料金、インターネット利用料金などが必要となります。
※ZTV利用料金にはNHK受信料は含まれていません。

なぜ導入するのか？

町内のテレビ難視聴対策として、ケーブルテレビに加入すると一般のテレビ放送はもちろん、衛星から放送されているスポーツ・映画・ニュースなどの多チャンネルテレビ放送を楽しむことができます。

特に平成23年（2011年）

までに、現行の地上アナログ放送から地上デジタル放送に切り替わり、今まで使用していた共聴施設・家庭のアナログ対応施設のままではテレビを見ることができなくなります。

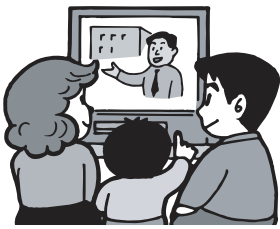
地上デジタル放送を見るためには、共聴施設の改修はもちろん、家庭内の配線や機器が対応していることと、テレビごとに地上デジタルチューナーが必要になります。

町内で地上デジタル放送が開始される時期は未定ですが、

ケーブルテレビでは地上デジタル放送も配信します。

また、独自に制作した番組を放送することが可能なため、町の広報によるお知らせや緊急情報などとともに、地域に密着した話題や生活情報などもテレビを通してお伝えすることができません。

さらに、高速通信が不可能な地域を改善し、町内全域で高速通信でのインターネット常時接続サービスを利用することも可能となり、都市部との情報格差の解消を図ることができ、豊かな地域社会を形成することができます。



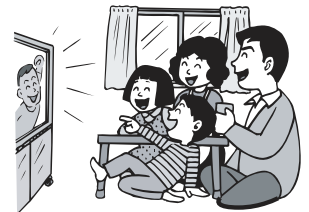
デジタル放送とアナログ放送の違いは何か？

①きれいなテレビ画像

受信環境の良い場所にアンテナを設け、受信した電波を伝送ケーブルを使って各家庭に配信するため、よりきれいな画像でテレビ番組を見ることが出来ます。

②施設・設備等

伝送ケーブル等の施設・設備は全て(株)ZTVが管理するため、台風



や落雷被害等の復旧工事は全て会社が行います。

③地上デジタル放送への対応

現在、共聴テレビ施設等で見ている地上アナログ放送が、平成23年(2011年)までに停止され、地上デジタル放送のみの放送となります。ケーブルテレビに加入しますと、地上デジタル放送も配信しますので加入手続き・接続工事等が済み、地上デジタル対応テレビがあればすぐに地上デジタル放送をご覧いただけます。

④インターネットの利用は

ケーブル回線を利用しているので常時接続が可能です。また、電話回線の利用と違い、基地局からの距離によって通信速度が左右されることはありません。

また、プロバイダー料金や電話料金は必要ありません。

今後の工事等の予定は？

町内全域に光ファイバー・同軸ケーブルを敷設し、正常な放送状態が確認され次第、加入申込家庭への引込工事を実施します。

加入者が利用できるのは、早い家庭で来年1月中旬からと予想されます。

加入申込はいつからか？

ケーブルテレビへの加入申込は、本年9月ごろから始める予定です。申込方法については(株)ZTVから改めてご案内いたします。

必ず加入する必要があるですか？

加入するかどうかは、あくまでも各家庭の自由です。

しかし、町としては現在、紙により各家庭へ配布あるいは回覧等で行っている役場からの案内や情報の伝達を、今後はできるだけケーブルテレビを通して迅速に行いたく、この機会に多くの家庭が加入していただけるようお願いしています。

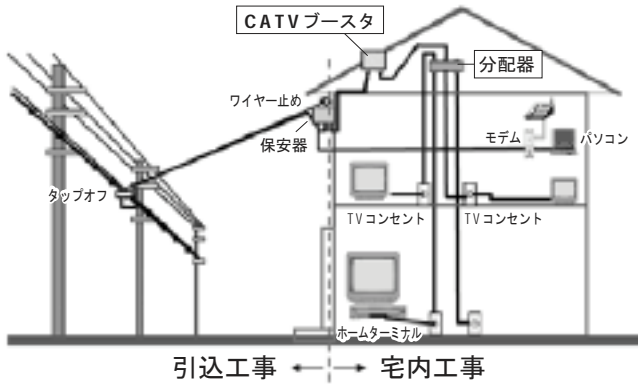
現在個人で利用している衛星放送等はどうなりますか？

ケーブルテレビに加入していただいても、そのまま併用でご利用いただけます。

加入時の費用は？ 加入後の月々の費用は？

(株)ZTVのパンフレットをご参照ください。

引込工事・宅内工事・通信対応工事の概要



ケーブルテレビに関するお問い合わせは

株式会社 ZTV

☎ 0738-36-2077

☎ 0120-222-505 (フリーダイヤル)

日高川町役場 企画政策課

☎ 0738-22-2418

情報政策分室 (中津支所)

☎ 0738-54-0321