

25日
金

㊤ リハビリ教室(13:00~健康管理センター)
㊤ 健康相談(保健福祉センター)
保育料(10月分)納期限
燃えるゴミ 早蘇 丹生
小型プラスチックゴミ
船津 高津尾 大星 川中 子十浦

26日
土

舞踏発表会(13:30~川辺西小体育館)

27日
日

28日
月

㊤ 献血(成分献血主体)(10:00~12:00 13:00~16:00 保健センター)
燃えるゴミ 矢田 船津 高津尾 大星
川中 子十浦 寒川

29日
火

燃えるゴミ 早蘇 丹生 川上
㊤ リハビリ教室(13:30~保健福祉センター)

30日
水

㊤ のびのび広場(10:00~なかつ保育所)
国民健康保険税(第5期)納期限
水道料金(10月分)納期限
燃えない複雑ゴミ 矢田 早蘇 丹生
船津 高津尾 大星
川中 子十浦
燃えないゴミ 川上 寒川

12月



㊤川辺地区
㊤中津地区
㊤美山地区

1日
木

㊤ 4か月、7か月、10か月児健診(平17年1月、4月、7月生)(13:00~保健センター)
燃えるゴミ 矢田 船津 高津尾 大星
川中 子十浦

2日
金

燃えるゴミ 早蘇 丹生

3日
土

4日
日

5日
月

㊤ BCG 予防接種(13:00~保健センター)
㊤ 2歳児育児相談(平15年11月、12月生)(10:00~保健センター)
燃えるゴミ 矢田 船津 高津尾 大星
川中 子十浦 寒川

6日
火

㊤ 健康相談(寒川出張所)
燃えるゴミ 早蘇 丹生 川上
㊤ 三種混合予防接種(矢田地区)(13:00~保健センター)

7日
水

㊤ 機能訓練(13:00~保健センター)
㊤ リハビリ教室(13:00~健康管理センター)
㊤ リハビリ教室(13:30~保健福祉センター)
資源ゴミ 矢田 大星 川中 子十浦
寒川
燃える大型ゴミ 早蘇 丹生

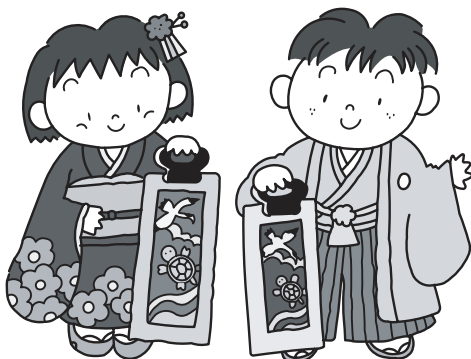
8日
木

㊤ すくすく広場(13:30~保健福祉センター)
燃えるゴミ 矢田 船津 高津尾 大星
川中 子十浦

9日
金

燃えるゴミ 早蘇 丹生

10日
土



日高川町 広報カレンダー

11月



- 川 ……川辺地区
- 中 ……中津地区
- 美 ……美山地区

1日
火

④ 健康相談(平岩・原日浦・三十木・上田原・姉子・三十井川)
燃えるゴミ 早蘇 丹生 川上

2日
水

③ 4ヵ月、7ヵ月、10ヵ月児健診(平16年12月、平17年3月・6月生)(13:00～保健センター)
資源ゴミ 矢田 大星 川中 子十浦 寒川
燃える大型ゴミ 早蘇 丹生

3日
木

寒川祭
中津文化芸能祭
川辺文化協会町内研修(寒川祭と中津文化祭見学)
燃えるゴミ 矢田

4日
金

燃えるゴミ 早蘇 丹生 高津尾 船津 大星 川中 子十浦

5日
土

川辺文化祭(9:00～19:00)

6日
日

川辺文化祭(9:00～16:30)

7日
月

⑤ 健康相談(9:30～12:00寒川出張所)
燃えるゴミ 矢田 高津尾 船津 大星 川中 子十浦 寒川

8日
火

移動図書(川辺地区)
燃えるゴミ 早蘇 丹生 川上
③ 三種混合予防接種(矢田地区)(13:00～保健センター)

9日
水

④ 胸部検診(地区巡回)
⑤ リハビリ教室(13:30～保健福祉センター)
燃えない大型ゴミ 矢田 早蘇 丹生
資源ゴミ 高津尾 船津 川上

10日
木

③ 機能訓練(13:00～保健センター)
④ 胸部検診(地区巡回)
⑤ のびのび広場(10:00～保健福祉センター)
移動図書(中津地区)
燃えるゴミ 矢田 高津尾 船津 大星 川中 子十浦

11日
金

④ リハビリ教室(13:00～健康管理センター)
燃えるゴミ 早蘇 丹生

12日
土

産業まつり(平スポーツセンター)

13日
日

産業まつり(平スポーツセンター)

14日
月

燃えるゴミ 矢田 船津 高津尾 大星 川中 子十浦 寒川

15日
火

③ 三種混合予防接種(早蘇・丹生地区)(13:00～保健センター)
④ 三種混合予防接種(13:00～健康管理センター)
⑤ 胸部検診(各地区巡回)
燃えるゴミ 早蘇 丹生 川上

16日
水

かわべほのぼのルーム(親子リズム遊び)(9:30～かわべ保育所)
⑤ 胸部検診(各地区巡回)
小型プラスチックゴミ 矢田 早蘇 丹生
燃える大型ゴミ 船津 高津尾 大星 川中 子十浦

17日
木

③ 機能訓練(13:00～保健センター)
⑤ 三種混合予防接種(13:00～保健センター)
燃えるゴミ 矢田 船津 高津尾 大星 川中 子十浦

18日
金

④ すくすく広場(10:00～健康管理センター)
⑤ 健康相談(浅間・上越方・下越方地区)
燃えるゴミ 早蘇 丹生

19日
土

20日
日

わっはっは笑いの大学(14:00～川辺西小体育館)

21日
月

⑤ 健康相談(打尾・愛川・李地区)
燃えるゴミ 矢田 船津 高津尾 大星 川中 子十浦 寒川

22日
火

燃えるゴミ 早蘇 丹生 川上

23日
水

燃える大型ゴミ 矢田
資源ゴミ 早蘇 丹生
小型プラスチックゴミ 寒川

24日
木

燃えるゴミ 矢田 船津 高津尾 大星 川中 子十浦
小型プラスチックゴミ 川上