



水道料金等が町内統一されました

◎水道料金は、平成20年4月分から

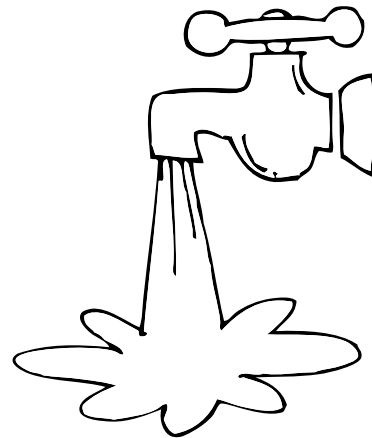
◎新規加入時の分担金、その他手数料などは、平成20年4月1日申請分から新料金となります

※川辺地区にお住まいの方は変更ありませんが、中津・美山地区の方につきましては下表のとおり変更となります。

水道使用料・メーター使用料・加入分担金一覧表

◎水道使用料(税込)

	種別及び用途	基本料金	超過料金
専用栓	家事用(一般用)	10㎡まで 840円	1㎡につき 96円
	営業・工場・ 会社官公署・学校	20㎡まで 1,810円	1㎡につき 120円
共用栓	家事用	20㎡まで 1,690円	1㎡につき 96円
特設栓	一時用	1㎡当 362円	1㎡につき 362円



詳しくは、下記までお問い合わせください。

本庁上下水道課 ☎22-4814
水道事務所 ☎52-0459
中津支所地域行政課 ☎54-0321
美山支所地域行政課 ☎56-0321

◎メーター使用料(税込)

13mm	20mm	25mm	30mm	40mm	50mm	75mm	100mm
60円	90円	210円	420円	480円	2,170円	2,890円	3,620円

◎加入分担金(税込)

20mm迄	25mm迄	30mm迄	40mm迄	50mm迄	75mm迄	100mm迄	100mm以上
60,300円	120,700円	181,100円	301,800円	422,600円	905,600円	1,509,300円	町長が別に定める

水道の利用者及び所有者を変更する場合は届け出が必要です

募集種目	応募資格	受付期間	試験日	採用時期
幹部候補生	20歳以上26歳未満 (22歳未満の者は大卒 (見込含)) 大学院修士課程修了者 (見込含)は28歳未満	4月1日 ～ 5月12日	1次 5月17・18日 (18日は飛行要 員希望者のみ)	21年 3月下旬 ～ 4月上旬
2等陸・海・空士 (任期制自衛官)	18歳以上 27歳未満の男子	年間を通じて 受付	受付時に お知らせします。	受付時に お知らせします。

(注) 応募資格欄中の年齢は、幹部候補生は平成21年4月1日、2等陸・海・空士は採用予定月の1日現在の年齢を示します。

お問い合わせ

自衛隊御坊地域事務所 (☎23-0020) 役場総務政策課 (☎22-1700)
自衛隊和歌山地方協力本部ホームページ: <http://www.mod.go.jp/pco/wakayama/>

自衛隊では、自衛官等の募集を行っています。

自衛官等募集のご案内

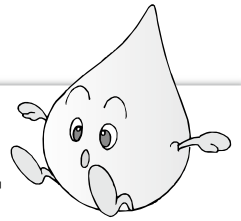
浄化槽の補助金額のお知らせ

平成20年度から浄化槽の補助金額が次のとおりとなりました。

人 槽	上 限 金 額
5人槽	649,000円
7人槽	805,000円
10人槽	1,081,000円
11人槽以上	1,081,000円

川辺地区の面的整備期間が終了しましたので、平成20年度からは川辺・中津・美山地区とも補助金申請は個人申請となります。

集落排水処理施設 加入分担金のお知らせ



平成20年度から集落排水処理施設の加入分担金が次のとおりとなりました。

- 加入分担金につきましては、23万円となります。
- ※使用料金（家庭用）につきましては、現行の通りです。（基本料金2,500円、世帯員一人につき500円。）

詳しくは下記までお問い合わせください。

本庁上下水道課 ☎22-4814
 中津支所地域行政課 ☎54-0321
 美山支所地域行政課 ☎56-0321

住民課

平成20年度

**ごみカレンダー
ができました。**

全戸にごみカレンダーを配布いたしました。2世帯住宅もしくは、町内にある事業所等、ごみカレンダーを必要とする方は、役場住民課、支所地域行政課までお越し下さい。必要な分をお渡しいたします。



レオグランドゴルフクラブの水質検査結果 「ゴルフ場排水の水質検査結果は基準値以下」



町とゴルフ場との間で締結している公害防止協定に基づき、年4回町が立ち合いで水質検査を実施しています。

その検査結果については、次のとおり、すべての項目について基準値以下でありました。

また、農業検査についても3項目にわたりに行った結果、全項目とも環境省から示された指針値以下でありました。今後も農業の適正使用と公害防止対策の徹底を図るため監視いたします。

住民課

水質検査結果 平成19年12月実施分			
検 体 項 目	協定書による 許 容 限 度	検 査 用 採 水 場 所	
		鳴戸谷(坂野川)	猪の谷池(佐井)
水素イオン濃度(pH)	6.5~8.5	7.4	6.8
生物化学的酸素要求量(BOD)	10mg/ℓ以下	1mg/ℓ未満	2mg/ℓ
浮遊物質(SS)	50mg/ℓ以下	2mg/ℓ未満	6mg/ℓ
全窒素濃度(T-N)	5mg/ℓ以下	1.9mg/ℓ	0.5mg/ℓ
全リン濃度(T-P)	1mg/ℓ以下	0.5mg/ℓ未満	0.5mg/ℓ未満
大腸菌群数	3000個/ml以下	6個/ml	14個/ml
有機リン	検出されない	検出されない	検出されない

※農業検査 ・ プロジアミン ・ ピラゾスルフロンエチル ・ プロピザミド