

かわべ地域子育て支援センターからお知らせ

## かわべほのほのルーム 「七夕かざり作り」

- 日時 6月24日水 9:30~11:00
- 場所 かわべ保育所(遊戯室)
- 内容 七夕かざり作り
- 対象 日高川町在住、2歳児~保育所入所までのお子さんと保護者の方

※申し込みが必要です。(メ切6月17日)  
簡単に作れる七夕飾りを用意していますので、お子さんと一緒に楽しみながら作りましょう。

※園庭開放のお知らせ 6月20日(土)10:00~11:00

お問合せ

かわべ地域子育て支援センター(かわべ保育所内)  
☎22-9266



なかつ地域子育て支援センターからお知らせ

## のびのび広場 「七夕の笹飾りをつくろう!」

- 日時 6月19日金 10:00~11:30
- 場所 なかつ保育所 遊戯室
- 内容 七夕飾りづくりをメインに親子ふれあい遊びやシャボン玉あそびをします。
- 対象 2歳以上未就園児  
(中津・美山地区には案内を送付します)

★川辺地区の2歳以上未就園児親子で、興味のある方は、6月15日までになかつ地域子育て支援センターへお問い合わせください。



お問合せ

なかつ地域子育て支援センター(なかつ保育所内)  
☎54-2031

## スプレー缶・カセットボンベによる ごみ収集車の火災が発生しました!!

スプレー缶やカセットボンベなどに残ったガスが原因とみられるごみ収集車の火災が発生しました。車輦火災が発生すると、車輦がつかえなくなりごみを回収することが出来なくなってしまうだけでなく、隣接する家屋や通行人等に重大な被害を及ぼす恐れがあります。



火災防止のため、ごみはきちんと分別排出ルールを守って出しましょう。

### 中身を使い切る

- 缶を振って音がしなくなるまで使い切ってください。
- 残ったガスを確実・安全に抜くために工夫されたキャップが装着されたものがありますので活用してください。

※商品に使用方法が記載されていますので、よくお読みください。



### 穴を開ける

- 使いきったつもりでも、スプレー缶・カセットボンベの中には、ガスが残っている場合があります。
- 穴開け器具などを利用し屋外などの風通しがよく火気のない場所で穴を開けてください。



■お問合せ 住民課 ☎22-1701

夏だ!祭りだ!大盤振る舞い!!

## サマージャンボ

発売期間: 7/8(水)~7/31(金)  
7月8日(水)同時発売

抽せん日  
8/11(火)

公益財団法人 和歌山県市町村振興協会 この宝くじの収益金は明るく住みよいまちづくりに使われます。

サマージャンボ  
ミニ  
7000万

7億円

サマージャンボ1等前後賞合わせて7億円  
1等5億円  
前後賞各1億円

市町村振興宝くじ  
2015

ご購入は、  
和歌山県内の  
売り場で!



いつでも どこでも 誰でも 学びたいだけ学べる大学

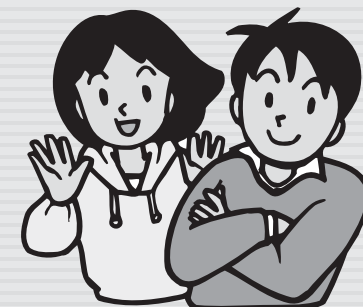
## 放送大学学生募集

あなたも  
放送大学で学んで  
みませんか?

出願期間 6月15日~9月20日

放送大学はテレビ・ラジオの放送やインターネットを通して学ぶ正規の通信制大学です。大学を卒業したい、学びを楽しみたいなど、様々な目的で、いつでも、どこでも、誰でも、学びたいだけ学べる大学です。

ただいま平成27年10月入学生を募集しています。心理学・福祉・経済・歴史・文学・自然科学など幅広い分野を学べます。入学試験はありませんので、お気軽にお問い合わせください。資料のお取り寄せは無料です。



■お問合せ 放送大学和歌山学習センター 〒641-0051 和歌山市西高松1丁目7-20  
☎073-431-0360 E-mail: wakayama-sc@ouj.ac.jp

## 和歌山県よろず支援拠点定期出張相談会

~日高振興局で月2回開催します!~

中小企業・小規模事業者の方々の売上拡大・資金繰り・創業などの経営上のいろいろなご相談に対応しています。

日時 毎月第2・4の木曜日  
9:30~17:15 (※6月は、11日、25日)

参加費 無料

■お問合せ・お申込み 和歌山県よろず支援拠点(公益財団法人わかやま産業振興財団)  
☎073-433-3100 ✉yorozu@yarukiouendan.jp(担当:吾妻)



## 第36回 富士山・青少年国際交流キャンプ 参加者募集!!

富士山麓の自然豊かなキャンプ場で、全国から集まる日本人青少年と在日外国人青少年と「仲間作り」「チャレンジ」の大切さを学び、友だちと協力し助け合い「生きる力」を身につけよう。

期間 8月3日(月)~8月6日(木) [3泊4日]

場所 静岡県立朝霧野野外活動センター

- 定員 日本人80名 外国人20名
- 内容 富士登山、テント設営&生活体験、野外炊飯体験、キャンプファイヤー、ワイドゲーム、本栖フレンドパークなど。
- 対象 小学3年生~中学3年生
- 締切 7月10日(金)

★詳しくはホームページをご覧ください。 <http://www.kskk.or.jp>

■お問合せ・資料請求 公益財団法人 国際青少年研修協会 ☎03-6417-9721 メール info@kskk.or.jp

