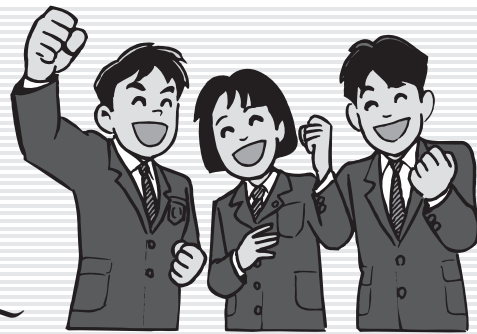


県立産業技術 専門学院

平成28年度
生徒募集



～ものづくりへの挑戦、匠の技に挑む～

産業技術専門学院は、職業能力開発促進法に基づき設置された公共職業能力開発施設です。

【和歌山産業技術専門学院】

自動車工学科／理容科／メカトロニクス科／
情報技術科／建築工学科／デザイン木工科／
総合実務科(短期課程)

【田辺産業技術専門学院】

自動車工学科／観光ビジネス科／溶接CAD科

願書受付	10月 1日～ 8日(10月選考) 1月12日～19日(2月選考)
選考日	10月21日 9:30～(10月選考) 2月 3日 9:30～(2月選考)
入学日	平成28年4月8日
選考方法	筆記試験(国語・数学)および面接

■お問合せ 和歌山産業技術専門学院(和歌山市小倉90) ☎073-477-1253
田辺産業技術専門学院(田辺市新庄町1745-2) ☎0739-22-2259

税関では、お預かりしている 次の通貨・証券などをお返ししています

- ①終戦後、外地から引き揚げてこられた方々が、上陸地の税関または海運局に預けられた通貨・証券など。
 - ②外地の総領事館や日本人自治会などに預けられた通貨・証券などのうちその後日本に返還されたもの。
- お心当たりの方は税関へお問合せください。
ご本人だけでなく、ご家族の方も問合せや返還請求をすることができます。



■お問合せ 大阪税関 和歌山税関支署 ☎073-428-3882

募集種目	応募資格	受付期間	試験期日(場所)	採用時期
自衛官候補生	男子	9月29日 まで	9月11・29・10月3日(和歌山市)	平成28年 3月下旬 ～ 4月上旬
	女子		9月30日(田辺市)	
一般曹候補生	18歳以上 27歳未満 の者	8月1日 ～ 9月8日	9月25日 (和歌山市)	
			1次 9月18日 (和歌山市・田辺市・串本町)	
航空学生	高卒(見込含む) 21歳未満の者		1次 9月23日 (和歌山市)	

※応募資格欄中の年齢は、平成28年4月1日現在の年齢を示します。

説明会 ■日時：8月9日(日)・30日(日) 10:00～15:00
■場所：自衛隊御坊地域事務所(御坊市湯川町小松原410-1)
(来所の方から順番に約30分程度の個別説明)

お問合せ 自衛隊御坊地域事務所 ☎23-0020
日高川町役場 総務課 ☎22-1700



自衛官募集案内

〔防衛省〕平成27年度

9月より医療機関で 胃・肺・大腸がん検診が受けられます!

- 検診対象者：日高川町に住所を有する40歳以上の方で、町の集団健診を受診されていない方
- 受診できる期間：平成27年9月1日～平成28年3月31日まで
- お申込み方法：受診を希望される方は、次のようにお申込みください。
 - ①役場保健福祉課・中津支所・美山支所に、直接お越しいただくか、お電話で申し込んでいただき、受診券をお受け取りください。
 - ②下記医療機関一覧表で、受診できる検診科目をご確認の上、直接医療機関に予約してください。問診票は医療機関に置いてあります。

検診は、自覚症状のない方が 隠れた病気を、早期発見するためのものです。
自覚症状のある方は検診ではなく、医療機関を受診した方が詳しい検査ができます。

平成27年度 個別がん検診 委託医療機関と自己負担料金

医療機関名	住 所	電 話	受診できるがん検診			
			肺がん 検診	胃がん検診		大腸がん 検診
				レントゲン	胃カメラ	
			自己負担額			
			500円	1,500円	1,500円	400円
谷本内科小児科	日高川町土生160-4	☎24-2040			○	○
とめきクリニック	日高川町小熊2475-1	☎22-3232			○	○
村上クリニック	日高川町高津尾38	☎54-0787			○	
日高川町 川上診療所	日高川町川原河264	☎56-0396			○	○
日高川町 寒川診療所	日高川町寒川293	☎58-0012			○	○
池田内科クリニック	御坊市菌381-6	☎24-0800		○	○	○
井本内科	御坊市島232-8	☎22-2228			○	○
上田内科循環器科	御坊市藤田町吉田851-9	☎24-1555		○		○
紀伊クリニック	御坊市湯川町小松原615-1	☎24-2222		○	○	○
御坊なかむらクリニック	御坊市湯川町財部715	☎52-8020				○
塩路内科胃腸科	御坊市藤田町吉田621	☎24-0666		○		○
高辻内科胃腸科	御坊市菌489-5	☎24-0102			○	○
T-cubeメディカルクリニック	御坊市湯川町財部646-11	☎22-6428				○
中島医院	御坊市湯川町小松原380-11	☎22-0168		○	○	○
西本医院	御坊市島174-13	☎22-0456		○	○	○
深谷外科医院	御坊市湯川町財部670-1	☎23-1881				○
松下内科	御坊市島114-6	☎22-2090				○
山羽胃腸科内科	御坊市菌652-2	☎22-1968		○	○	○
健診センターキタデ	御坊市湯川町財部733-1	☎24-3000	○	○	○	○
国保日高総合病院	御坊市菌116-2	☎22-1111	○	○		○
和歌山病院	美浜町和田1138	☎22-3256	○			○

検診内容

- 胃がん検診(バリウムを飲んでレントゲン検査 か 胃カメラでの検査のどちらかを選択していただきます)
*健康増進法では、胃カメラ検査は、検診としては推奨されていない都合で、胃カメラでの検診を希望される方には、同意書を書いていただきます。
- 肺がん検診(胸部のレントゲン撮影)
- 大腸がん検診(便潜血反応2日間法/専用容器に2日間、検便をとり医療機関に持参してください)



■お申込み・お問合せ 保健福祉課 ☎22-9041 / 中津支所 ☎54-0321 / 美山支所 ☎56-0321