

後期高齢者医療制度に 加入されているみなさまへ



ジェネリック医薬品を使用した場合に、1か月の自己負担額が200円以上軽減される可能性がある方を対象に、11月下旬から12月上旬にかけてジェネリック医薬品使用促進のお知らせを送付します。患者負担の軽減や医療保険財政の改善のため、ジェネリック医薬品の使用をご検討ください。

※ジェネリック医薬品への切替を強制するものではありません。

※お薬によっては、ジェネリック医薬品への切替えができない場合もあります。

かかりつけの医師又は薬剤師にご相談ください。

■お問合せ 後発医薬品利用差額通知コールセンター ☎0120-53-0006(通話無料)
和歌山県後期高齢者医療広域連合 和歌山市吹上2丁目1番22号 日赤会館9階 ☎073-428-6688

後期高齢者の皆様へ 健康診査は受けられましたか？



健康診査は平成29年2月末日まで受けることができます。受診券をお持ちの方で、まだ健康診査を受けていない方は、この機会に是非ご自身の健康状態をチェックしましょう。

医科健康診査

- 対象者 75歳以上の方、65歳以上75歳未満で一定の障害認定を受けられた方
- 検査項目 問診、計測、診察、脂質、肝機能、尿、腎機能、代謝系
- 実施場所 受診券と同封している実施医療機関一覧に記載されている医療機関
- 費用 600円

歯科健康診査

- ※対象の方には5月末に受診券等を発送しています。
- 対象者 平成28年3月末で75歳、80歳、85歳の方と90歳以上の方
- 検査項目 問診、口腔内検査、口腔機能検査
- 実施場所 受診券と同封している実施医療機関一覧に記載されている医療機関
- 費用 無料

○受診券等の紛失やご不明な点があれば、下記までお問合せください。

■お問合せ 和歌山県後期高齢者医療広域連合 和歌山市吹上2丁目1番22号 日赤会館9階 ☎073-428-6688

林業退職金共済制度(林退共) からのお知らせ

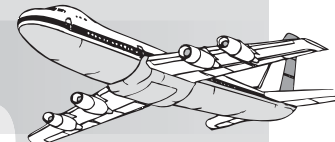
林業の仕事をしていなかったことがありますか？

林退共制度に加入していたが、退職金をまだ受け取っていない方を探しています。以前、林業の仕事をしていましたが、ご自身が林退共へ加入していたか分からない方についてもお調べいたします。

また、罹災された共済契約者及び被共済者の皆様に対し、各種手続(共済手帳の紛失、退職金の請求等)の必要が生じた場合はできる限りの範囲において速やかに対応したいと考えておりますので、下記までお問合せ、ご相談ください。

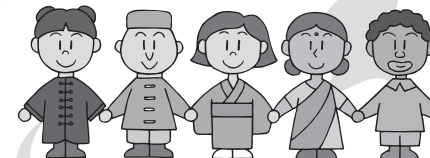
■お問合せ 林退共和歌山支部 ☎073-424-4351

小学生～高校生のための 春休み海外研修交流事業 参加者募集



公益財団法人・国際青少年研修協会では、8コースの参加者を募集しています。体験を通して、お互いの理解や交流を深め、国際性を養うことを目的に実施します。

- 内容 ホームステイ・ボランティア・文化交流・学校体験・英語研修・地域見学・野外活動など
- 研修国 英国・豪州・カナダ・ニュージーランド・フィジー・カンボジア・ネパール
- 日程 平成29年3月25日～4月5日 ※9～11日間(コースにより異なります)
- 対象 小学校3年～高校3年の方まで(コースにより異なります)
- 説明会 全国15都市、平成29年1月8日～1月22日(入場無料・予約不要)
- 参加費 31.8～47.8万円
- 締切 平成29年2月3日



詳しくはホームページをご覧ください。<http://www.kskk.or.jp>

国際青少年研修協会

検索

■お問合せ・資料請求 公益財団法人 国際青少年研修協会 ☎03-6417-9721 MAIL: info@kskk.or.jp

プロ野球選手から学ぼう! 小学生野球教室を開催します!!

- 日時 12月18日(日) 午前8時30分～
- 場所 南山スポーツ公園野球場(雨天時:川辺西小学校体育館)
- 講師 [中日ドラゴンズ]岡田 俊哉投手/松井 佑介外野手/塚本 洋コーチ
- 対象 町内在住の小学生 ●参加費 300円(当日徴収)
- 申込締切 12月14日(水)
- 申込方法 所定の申込用紙に必要事項を記入し、下記事務局まで提出してください。

【主催】日高川町体育協会 【主管】日高川町体育協会 野球部

■お問合せ及びお申込み 教育委員会内 町体育協会事務局 ☎22-8816 FAX:24-0154



登場! 3つの年末ジャンボ

第704回全国自治宝くじ
年末ジャンボ
1等 10億円
1等7億円×25本・前後賞各1億5,000万円(25ユニットの場合※1ユニット2,000万円)

新登場
第705回全国自治宝くじ
年末ミニジャンボ
1等1億円×105本
(15ユニットの場合※1ユニット1,000万円)

新登場
第706回全国自治宝くじ
年末プチジャンボ
1等1,000万円×1,000本
(10ユニットの場合※1ユニット1,000万円)

11月24日(木)から3種類同時発売!

12月23日(金)まで 各1枚300円
抽せん日は12/31(土)年末ジャンボ・年末ジャンボミニ1億円・年末ジャンボプチ1000万とともに赤坂ACTシアター(東京)で行います。※全国都道府県及び20指定都市

宝くじ売り場の店頭限定

年末ジャンボのキャンペーンが、11月24日(木)から開始! 専用応募ハガキが無くなり次第終了!