

## 交流センターのコーナー

### 12月の催し物

- 12月8日(金) クリスマスアカペラコンサート
  - 開場18:30/開演19:00
  - 前売り券 一般2,500円/高校生以下1,500円(当日券はそれぞれ500円アップ)
  - ☆本格派アカペラグループ「チキンガーリックステーキ」がクリスマスソングはもちろん、Jポップから歌謡曲、演歌、ゴスペルと幅広い音楽を極上のハーモニーで歌い上げ、心に響く素敵な夜をお楽しみいただけます。
- 12月9日(土) 文化講演会
  - 江戸時代、日本に念佛旋風を巻き起こした人…徳本行者
  - 講師: 畠山澄男氏(誕生院住職)
- 12月14日(木) クリスマスの寄せ植え教室
  - 19:00~ 参加費2,500円



### 1月の催し物

- 1月6日(土) 新春☆百人一首大会
- 1月14日(日) NHK公開録音『民謡をたずねて』
  - 開場13:00/開演13:30
  - 観覧無料(整理券が必要。NHK和歌山放送局まで往復ハガキでお申し込みください。)
  - 締切12月14日(木)必着
- 1月28日(日) ジュニア文化フェスティバル
  - 歌やダンス、日本舞踊、ピアノなど、ジュニアの文化発表会で、出演者を募集しています。参加申込は12月15日(金)まで。ぜひお問い合わせ、お申し込みください。

お問合せ 日高川交流センター(中津公民館) ☎54-0326 FAX 54-0174 日高川交流センター 検索 f 日高川交流センター 検索

### なかつ地域子育て支援センターからお知らせ



- のびのび広場 「クリスマス会」**
- 日時 12月15日(金) 10:00~11:30
  - 場所 健康管理センター
  - 内容 みんなで歌ったり踊ったり、楽しく過ごしましょう。
  - 対象 2歳以上未就園児親子(中津・美山地区には案内を送付します。)

★川辺地区の2歳以上未就園児親子で、興味のある方は、12月8日(金)までになかつ地域子育て支援センターへお問い合わせください。



お問合せ なかつ地域子育て支援センター(なかつ保育所内) ☎54-2031

### かわべ地域子育て支援センターからお知らせ



- かわべほのほのルーム 「クリスマス会」**
- 日時 12月12日(火) 9:30~11:00
  - 場所 かわべ保育所
  - 内容 大きなクリスマスツリーを囲んで楽しみましょう。
  - 対象 2歳以上未就園児親子
- ※参加を希望される方は、12月5日(火)までに支援センターへお申し込みください。



お問合せ かわべ地域子育て支援センター(かわべ保育所内) ☎22-9266

### 広告

未来に夢を\*情熱を... 愛と貢献の可能性/感謝

要子エック! ホームページは、<http://www.komaba-k.com>

facebook ページも見てね!

**株式会社駒場工務店**

日高郡日高川町高津尾1400  
Tel:0738-54-0314 Fax:0738-54-0185

おうちの困り事・悩み事お聞かせ下さい!

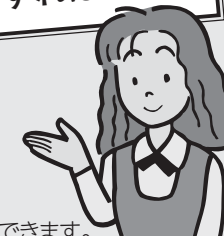
## 医療費控除は領収書が提出不要となりました

### 改正のポイント

平成29年分の確定申告から、領収書の提出の代わりに

“医療費控除の明細書”の添付が必要となりました。

明細書を作成して提出すればOK!!



※医療費の領収書は自宅で5年間保存する必要があります。

(税務署から求められたときは、提示または提出しなければなりません。)

※医療保険者から交付を受けた医療費通知を添付すると、明細の記入を省略できます。

(医療費通知とは、健康保険組合等が発行する「医療費のお知らせ」などです。)

(注)平成29年分から平成31年分までの確定申告については、医療費の領収書の添付または提示によることもできます。

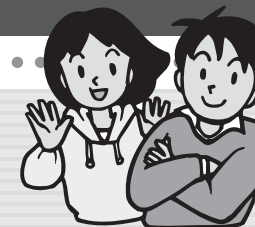
■お問合せ 税務課 ☎22-8841

## 林業退職金共済制度(林退共)の退職金請求について

林業の仕事に従事したことがあり、林退共制度に加入していた方で、退職金請求手続きをしたお心当たりのない方は、退職金をまだ受け取っていない可能性があります。林業の仕事をしていた当時の加入の有無について確認できますので、お気軽にお問い合わせください。

■お問合せ 和歌山県森林組合連合会 ☎073-424-4351

## 放送大学 4月生募集のお知らせ



- 放送大学は、平成30年度第1学期の学生を募集しています。
- 10代から90代の幅広い世代、約9万人の学生が、大学を卒業したい、学びを楽しみたいなど、様々な目的で学んでいます。
- テレビ・ラジオで授業を行っているだけでなく、その授業をインターネットで好きなときに受講することもできます。
- 心理学・福祉・経済・歴史・文学・情報・自然科学など、約300の幅広い授業科目があり、1科目から学ぶことができます。
- 卒業すれば学士(教養)の学位を取得できます。

- 放送授業1科目の授業料は11,000円(入学金は別)。半年ごとに学ぶ科目だけの授業料を払うシステムです。
- 半年だけ在学することも可能です。
- 全国にミニキャンパスと呼べる学習センターが設置されており、サークル活動などの学生の交流も行われています。
- 資料を無料で差し上げています。お気軽に下記お問い合わせまでご請求ください。
- 出願期間は、第1回が平成30年2月28日(水)まで、第2回が平成30年3月20日(火)まで。

■お問合せ 放送大学和歌山学習センター ☎073-431-0360

### 広告

宴会、法事、通夜・葬儀弁当承ります 日高川町 無料送迎 いたします

グループで、ご家族で、用途に合わせたご宴席をご用意いたします。料理内容・ご予算などご相談に応じます。詳しくはお問い合わせください。

**飲み放題** 小学生は半額 5才以下は無料 (2名様より)

※グループ様全員でご注文ください。(2名様より)

・ビンビール・日本酒・焼酎・ウイスキー  
・耐ハイ・ノンアルコールビール

飲み放題は120分ラストオーダーとなります

【飲み放題】お一人様 1,389円(1,500円税込)

※写真は5,000円(税込)の会席です。

最新カラオケ 機器導入 きのとに 中津荘 日高郡日高川町高津尾 1049  
TEL:0738-54-0082

最低賃金、確認した?

和歌山県最低賃金

**777**円 (時間額)

詳しいことは、下記の電話番号または最寄りの労働基準監督署へお問い合わせください。

効力発生日 平成29年10月1日

■お問合せ 和歌山労働局賃金室 ☎073-488-1152