

ふるさと納税返礼品等の出品事業者を募集しています!

ただ今、町では「ふるさと納税サイト」返礼品等を出品していただける事業者(法人、団体および個人)を募集しています。応募要件がございますので、詳しくは町ホームページをご覧ください。企画政策課までお問い合わせください。

Rakuten
楽天ふるさと納税

ふるさとふる



■お問合せ 企画政策課 ☎22-2041

小学生～高校生のための春休み海外研修交流事業 参加者募集

公益財団法人・国際青少年研修協議会では、10コースの参加者を募集しています。海外生活を通して交流を体験し、国際感覚を養うことを目的に実施します。おひとりでご参加になる方や、はじめて海外へ行かれる方が7割以上ご参加されます。事前研修会では仲間作りからサポートいたしますので、安心してご参加いただけます。

- 研修国** イギリス・オーストラリア・カナダ・サイパン・ニュージーランド・フィリピン・カンボジア
- 内容** ホームステイ・英語研修・文化交流・地域見学・野外活動等(※コースにより体験内容をお選びいただけます)
- 説明会** 全国10都市にて開催(入場無料・予約不要)
- 日程** 3月24日(日)～4月5日(金)の内6～11日間(※コースにより異なります)
- 対象** 小3～高3の方まで ※コースにより対象年齢が異なります
- 定員** 10～20名 **参加費** 25.8万円～49.8万円
- 締切** 2月1日(金) 締め切り日まで全て受付します。(※1月25日(金)までにお申し込みの方は、早期割引1万円)



■お問合せ・資料請求 公益財団法人 国際青少年研修協議会 ☎03-6417-9721 URL <http://www.kskk.or.jp>

放送大学 入学生募集のお知らせ



- 放送大学は、2019年4月入学生を募集しています。
- 10代から90代の幅広い世代、約9万人の学生が、大学を卒業したい、学びを楽しみたいなど、様々な目的で学んでいます。
- テレビによる授業だけでなく、学生は授業をインターネットで好きなときに受講することもできます。
- 心理学・福祉・経済・歴史・文学・情報・自然科学など、約300の幅広い授業科目があり、1科目から学ぶことができます。
- 卒業すれば学士を取得できます。
- 放送授業1科目の授業料は11,000円(入学金は別)。半年ごとに学ぶ科目分だけの授業料を払うシステムです。
- 半年だけ在学することも可能です。
- 全国にミニキャンパスと言える学習センターやサテライトスペースが設置されており、サークル活動などの学生の交流も行われています。
- 資料を無料で差し上げています。お気軽に放送大学和歌山学習センター(☎073-431-0360)までご請求ください。
- 出願期間は、第1回が2月28日(木)まで、第2回が3月17日(日)までです。

■お問合せ 放送大学和歌山学習センター ☎073-431-0360

広告

未来に夢を*情熱を...
愛と貢献の可能性/感謝

お子エック! ホームページは、
<http://www.komaba-k.com>
facebook ページも見てね!

株式会社駒場工務店
日高郡日高川町高津尾1400
Tel:0738-54-0314 Fax:0738-54-0185

おうちの
困り事・悩み事
お聞かせ下さい!

セイヨウミツバチまたはニホンミツバチを飼育されている方へ

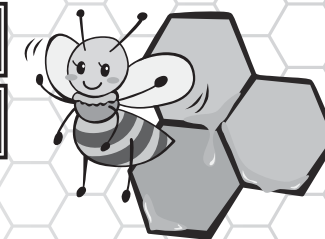
蜜蜂の飼育には養蜂振興法第3条に基づき、原則、毎年県知事へ「蜜蜂飼育届」の提出が必要です。以下のとおり必ずご提出ください。

届出期間 平成31年1月1日～1月31日(土日、祝祭日、閉庁日を除く)

提出先 日高振興局農業水産振興課(または日高川町農業振興課)

なお、届出を怠った場合には、10万円以下の過料を支払わなければならない場合があります。ご不明な点については下記までお問い合わせください。

■お問合せ 日高振興局農業水産振興課 ☎24-2946



後期高齢者医療制度に加入の皆様へ 健康診査は受けられましたか?

健康診査は平成31年2月末日まで受けることができます。受診券をお持ちの方で、まだ健康診査を受けていない方は、この機会に是非ご自身の健康状態をチェックしましょう。



健康診査

- 対象者** 75歳以上の方、65歳以上75歳未満で一定の障害があり、広域連合の認定を受けられた方
- 検査項目** 問診、計測、診察、脂質、肝機能、尿、腎機能、代謝系
- 実施場所** 受診券と同封している実施医療機関一覧に記載されている医療機関
- 費用** 無料

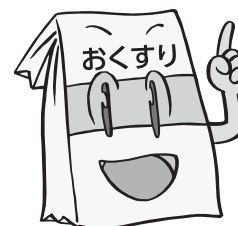
歯科健康診査

- ※対象の方には5月末に受診券等を発送しています。
- 対象者** 平成30年3月末で75歳、80歳、85歳の方と90歳以上の方
- 検査項目** 問診、口腔内検査、口腔機能検査
- 実施場所** 受診券と同封している実施医療機関一覧に記載されている医療機関
- 費用** 無料

○受診券等の紛失やご不明な点があれば、下記までお問い合わせください。

■お問合せ 和歌山県後期高齢者医療広域連合 和歌山市吹上2丁目1番22号 日赤会館9階 ☎073-428-6688

後期高齢者医療制度に 加入されているみなさまへ



11月下旬から12月上旬にかけて、ジェネリック医薬品を使用した場合、1か月の自己負担額が200円以上軽減される可能性がある方を対象にジェネリック医薬品使用促進のお知らせを送付しています。患者負担の軽減や医療保険財政の改善のため、ジェネリック医薬品の使用をご検討ください。※ジェネリック医薬品への切り替えを強制するものではありません。※お薬によっては、ジェネリック医薬品への切り替えができない場合もあります。かかりつけの医師または薬剤師にご相談ください。

■お問合せ 後発医薬品利用差額通知コールセンター ☎0120-53-0006(通話無料)
和歌山県後期高齢者医療広域連合 和歌山市吹上2丁目1番22号 日赤会館9階 ☎073-428-6688