

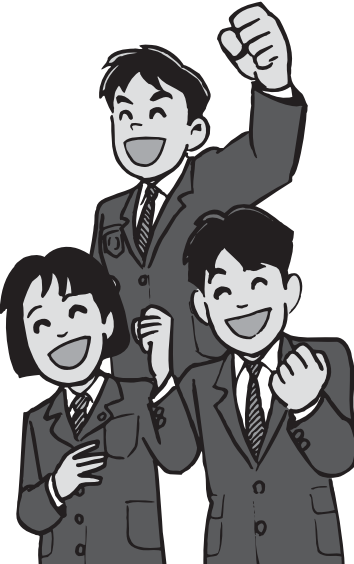
# 令和元年度「税に関する中学生の標語」入選作品

## ■租税教育推進協議会長賞

優 秀 賞	学 校	学 年	氏 名
納税で きずな花咲く 将来を	大成中	3	西川 陽彩
納めよう みんなの未来 守るため	早蘇中	3	五味優花里
ぼくの事 だれかがきっと 支えてる	大成中	2	谷口 遼真

## ■日高川町長賞

佳 作	学 校	学 年	氏 名
上がっても みんなのためは 変わらない	大成中	3	津村 蒼依
快適な暮らしを創ろう 税金で	中津中	3	大前菜々美
税納め 幸せな未来 届けよう	丹生中	2	柏木 堇
納税は 未来へ託す 安心のボタン	丹生中	2	山本由妃奈
税金で 助かってること めっちゃある	丹生中	2	栗原 秀羽
全員が 納めて笑顔 その税金	丹生中	2	西瀬 碧
知らないの? 税金あるから 生きてける	美山中	2	寒川 仁



応募総数：323点

## 野焼きは原則禁止です

- 農林漁業を営む上でやむを得ない廃棄物の焼却などを除き、廃棄物処理法16条の2の規定により家庭ゴミなどの野焼きは禁止されています。
- 野焼きによって、「洗濯物などに臭いがつく」という苦情が寄せられています。やむを得ず農作物の野焼きをする場合には、火の扱いには十分注意し、予め周辺住民の方の承諾を得る、あるいは、周辺に民家のない田畑で行うなど、煙や灰などで付近に迷惑がかけないように配慮をお願いします。

■お問合せ 住民課 ☎22-1701

# 防災通信 Vol. 2

## ～お願いしたい3日分の備蓄食料～

災害発生直後は、支援物資が届くまで時間がかかることを想定し、一般的に最低3日分(出来れば1週間分)の食料と水を備えておく方が良いとされています。

非常食という言葉にとらわれる必要はありません。長期保存できるものでなくても、1年、半年保存できる食料品でも大丈夫です。普段使う食料品で、保存期間の長いものを少し多めに買い置きし、賞味期限内に消費し、その分だけ買い足すだけで、簡単に備蓄できます。

また、飲料水の備蓄については、1人当たり3ℓ/日が必要とされています。

いつ起きるか分からない災害に備え、ご家庭で最低3日分の食料と水の備蓄をお願いします。



■お問合せ 防災センター ☎24-9280

# 令和2年度 保育所入所案内(0～2歳児)

4月から保育所へ入所を希望される方の申込受付を開始します。

- 募集対象児童** 町内に住所を有し、家庭内において日々の保育に欠ける次の児童
- ・0歳児(平成31年4月2日～令和元年6月30日の間に生まれた児童)
  - ・1歳児(平成30年4月2日～平成31年4月1日の間に生まれた児童)
  - ・2歳児(平成29年4月2日～平成30年4月1日の間に生まれた児童)

**受付期間** 令和元年11月1日(金)～11月22日(金)まで

**提出書類** 入所申込書のほか、父母の就労証明書、入所児童調査票などが必要です。  
※入所申込書等は、住民課・各支所地域振興課にございます。

■お問合せ 住民課 ☎22-1701 / 中津地域振興課 ☎23-9503 / 美山地域振興課 ☎23-9505



# 「実践コース パソコン事務科」受講者募集! ハロートレーニング ～急がば学べ～

**求職者支援訓練 訓練番号：4-31-30-02-03-0030**  
就職を目指す方のための訓練です。

募集期間	令和元年10月15日(火)～令和元年11月21日(木)
訓練期間	令和元年12月19日(木)～令和2年 3月18日(水)
定 員	15名 ※申込者が定員の半数に満たない場合、訓練を中止することがあります。
自己負担額	テキスト代 7,370円(税込)、職場見学先への交通費
お 申 込 み	事前にハローワークで職業相談を必ず受けてください。

■お問合せ 職業訓練法人 中紀技能訓練協会 〒649-1211 日高町荊木310番地 ☎63-1500(担当：東・伊藤)

# 石綿作業主任者技能講習

- 講習日程** ・12月5日(木)午前9時20分～ ・12月6日(金)午前9時30分～
- 受講資格要件** なし
- 講習時間(修了試験含む)** 11時間
- 受講料** 8,000円
- テキスト代** 2,900円(会員外は協力金3,000円必要)
- 申込期間** 令和元年11月26日(火)まで  
詳しくは、下記までお問い合わせください。



■お問合せ・お申込み 中紀地域職業訓練センター 職業訓練法人 中紀技能訓練協会 ☎63-1500