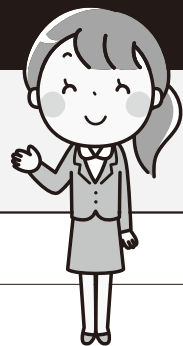


「実践コース パソコン事務科」受講者募集! ハロートレーニング ～急がば学べ～

■求職者支援訓練 訓練番号:5-02-30-002-03-0089

「就職」を目指す方のための公的な職業訓練です。

募集期間	令和3年1月5日(火)～令和3年2月25日(木)
訓練期間	令和3年3月25日(木)～令和3年6月24日(木)
定員	13名 ※申込者が定員の半数に満たない場合、訓練を中止することがあります。
自己負担額	テキスト代 7,480円(税込)、職場見学先への交通費
お申込み	事前にハローワークで職業相談を必ず受けてください。



■お問合せ 職業訓練法人 中紀技能訓練協会 ☎63-1500(担当:東・伊藤)

鋼橋架設等作業主任者講習

講習日時 令和3年2月16日(火)～17日(水)

講習場所 和歌山県建設会館3F会議室

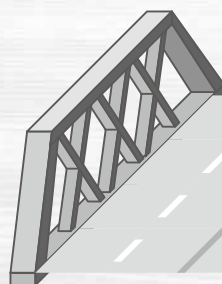
講習時間 9:00～17:00

受講料 10,680円(テキスト代を含む)

申込方法 申込書に受講料を添えて持参、
または現金書留で郵送

申込期間 令和3年1月18日(月)から、
定員になり次第締切り

詳しくは、下記までお問合せください。



■お問合せ 建設業労働災害防止協会 和歌山県支部 ☎073-436-1327 FAX073-426-3987

献血の実施について

献血はみなさまの尊い善意で成り立っています。献血へのご理解とご協力をお願いいたします。



日程	実施時間	場所
令和3年 2月5日(金)	10:00～11:30	株式会社スミロン 和歌山工場
	13:30～16:30	日高川町保健センター

■お問合せ 保健福祉課 ☎22-9041

～新成人のみなさまへ～

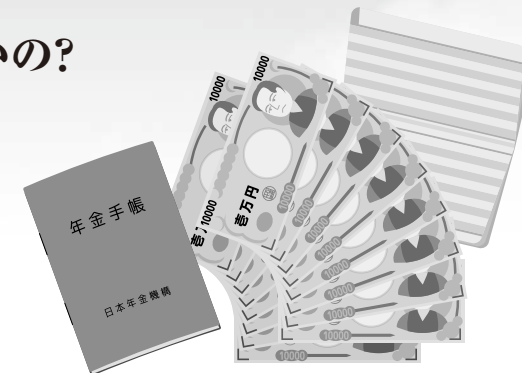
20歳になったら国民年金

国民年金は、やがて訪れる長い老後や生活の安定を損なうような万が一の事態に備え、保険料を出し合いお互いを支え合う制度です。

国民年金の加入手続きはどこで行えばいいの?

令和元年10月以降に20歳になった方の国民年金加入手続きが見直され、加入手続きをすることなく、日本年金機構から資格取得のお知らせが送付されるようになりました。

ただし、令和元年9月以前に20歳になった方や、最近海外から転入された方などは、届出が必要になりますので、住民課・各支所地域振興課および出張所、または年金事務所で直接お手続きください。



毎月の保険料はいくら?

国民年金保険料(定額)は月額16,540円(令和2年度)です。なお、保険料をまとめて前払いすることにより割引される前納制度もあります。また、定額保険料に加えて月額400円の付加保険料を納めると、将来の老齢基礎年金に加えて付加年金が支給されます。



納付方法は?

納付書と口座振替があり、口座振替は窓口での現金納付に比べて便利でお得です。口座振替には、毎月の保険料が翌月末に引き落とされる翌月末振替とその月の月末に引き落とされる当月末振替(早割)があり、早割は月額50円が割引されます。口座振替で前納制度をご利用される場合は現金での前納に比べてさらに割引率が高くなります。

払うのが困難なときはどうすればいいの?

保険料の納付が猶予される制度があります。

50歳未満の方は、「納付猶予制度」を利用できます。

本人と配偶者の前年所得が一定額以下の場合、申請することにより保険料の納付が猶予されます。

学生の方は、「学生納付特例制度」を利用できます。

本人の前年所得が一定額以下の場合、申請することにより保険料の納付が猶予されます。なお、申請する際には、学生証など学生であることの証明が必要です。

納付猶予等の承認を受けた期間があると、保険料を全額納付したときに比べ、将来受け取る老齢年金額が少なくなります。ただし、これらの期間分の保険料は、10年以内であれば、申出によりあとから納めること(追納)ができます。(※承認を受けた期間の翌年度から起算して3年度目以降に追納する場合には、経過期間に応じて加算額が上乗せされます。)保険料を未納のまま放置すると、年金を受け取ることができない場合があります。保険料を納めるか、納付猶予や学生納付特例の申請をしてください。

■お問合せ 住民課 ☎22-1701