

レオグランドゴルフクラブの水質検査結果 「ゴルフ場排水の水質検査結果は基準値以下」



町とゴルフ場との間で締結している公害防止協定に基づき、年4回町が立ち合いで水質検査を実施しています。

その検査結果については、次のとおり、すべての項目について基準値以下でありました。

また、農薬(2項目)検査についても環境省から示された指針値以下でありました。

水質検査結果 令和2年12月実施分			
検 体 項 目	協定書による 許容限度	検査用採水場所	
		田井谷池(佐井)	露谷(坂野川)
水素イオン濃度(pH)	6.5~8.5	7.5	7.4
生物化学的酸素要求量(BOD)	10mg/ℓ以下	1.4mg/ℓ	1.3mg/ℓ
浮遊物質量(SS)	50mg/ℓ以下	1mg/ℓ未満	2mg/ℓ
全窒素濃度(T-N)	5mg/ℓ以下	0.4mg/ℓ	0.3mg/ℓ未満
全リン濃度(T-P)	1mg/ℓ以下	0.05mg/ℓ未満	0.05mg/ℓ未満
大腸菌群数	3000個/cmℓ以下	7.9個/cmℓ	11個/cmℓ
有機リン	検出されない	検出されない	検出されない

※農薬検査：ダイアジノン・プロピザミド

■お問合せ 中津地域振興課 ☎23-9503

なかつ地域子育て支援センターから お知らせ

のびのび広場 「おもいでいっぱい! みんなであそぼう!」

- 日 時 令和3年3月5日(金) 10:00~11:00
- 場 所 健康管理センター
- 対 象 中津・美山地区の2歳以上未就園児親子



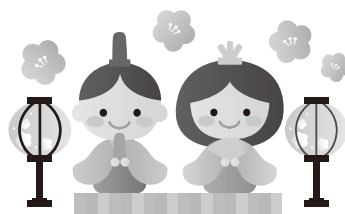
お問合せ なかつ地域子育て支援センター(なかつ保育所内)
☎24-9330

かわべ地域子育て支援センターからお知らせ

かわべほのほのルーム 「おひなさま作り」

- 日 時 令和3年3月10日(木) 10:00~11:00
- 場 所 かわべ保育所(遊戯室)
- 対 象 川辺地区の未就園児親子
先着10組とさせていただきます。

※かわべ地域子育て支援センターへお申込みください。



お問合せ かわべ地域子育て支援センター(かわべ保育所内)
☎22-9266

広告

人生は、これからが面白い!!

一緒に働きませんか?

(原則60歳以上の方)

- 健康増進・収入UP・新しい仲間。一石三鳥!!

※女性会員も活躍中です!

地域によって就業体験(見学)を予定しています。



各事業所様へ 様々なお仕事も引き受けます シルバーにおまかせ下さい!!

お問合せ先 日高川町シルバー人材センター
電話(0738)24-9012 FAX(0738)22-8686
〒649-1324 日高郡日高川町大字土生160番地2

公益社団法人 和歌山県シルバー人材センター連合会

厚生労働省委託事業/高齢者活躍人材確保育成事業

地域を変えていく新しい力

日高川町 地域おこし協力隊 通信

vol.57

地域の活性化や農林漁業の応援など地域協力活動を行っている「地域おこし協力隊」の活動の様子をお知らせします。



西川 知希

地域おこし協力隊の西川知希です。さて、今回は、今年度の移住支援の実績をご報告させていただきます。移住相談窓口への問合せ件数は94件、面談件数が33件、移住件数が8件でした。

移住件数8件には、住民票を移さない二拠点移住者は含んでいません。ですから、僕らの実績をすべて表す数字ではありませんが、「8件」という数字が、町の人口増減に対してどのぐらいの影響があるのかを考えてみたいと思います。人口の増減は、「転入・転出・社会増減(転入数-転出数)・出生・死亡・自然増減(出生数-死亡数)」等の指標で測ります。下の表は、住民課から教えていただいた数字と手持ちのデータを合わせた表です。()書きの数字が、移住相談窓口が関わった方の数字になります。

■日高川町における人口増減(令和2年度)

	転入	転出	社会増減	出生	死亡	自然増減	増減
世帯数	186(8)	171(2)	15(6)	50(0)	119(0)	-69(0)	-54(6)
人数	226(12)	197(5)	29(7)	50(0)	119(0)	-69(0)	-40(7)

※執筆時点(令和3年1月末)のデータです。

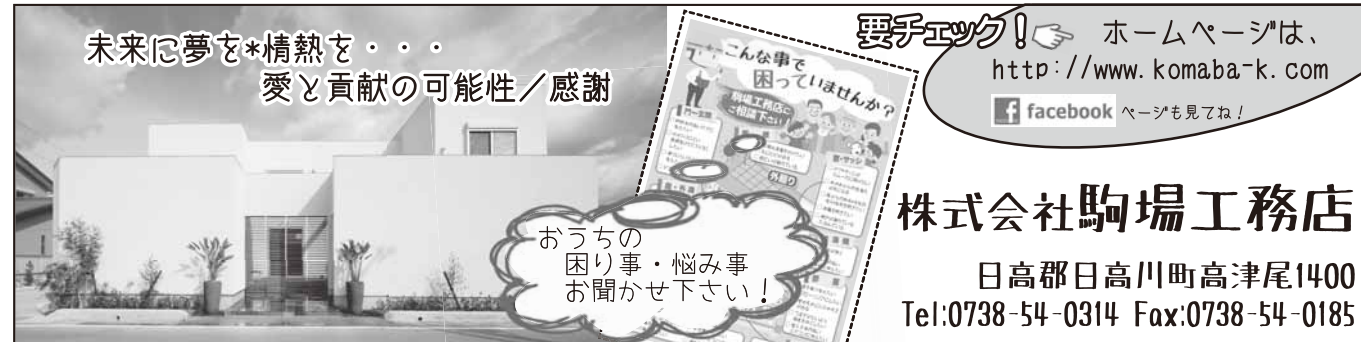
転入数に注目するとあまり貢献度がなく寂しいのですが、社会増減数に注目するとそれなりの貢献度があることが分かります。ただ、僕自身はこの数字をもっと伸ばせるはずだと考えています。僕らの行う移住支援というのは、「空き家と移住者のマッチング」が主です。ですから、空き家バンクへの登録が増えることが、移住件数に直結します。ただ現状は、色んな所で空き家が目につくような状態でも、空き家バンクに登録されているのはごく一部です。時には、「この値段だと借手や買手は難しいかもしれません」等の厳しい事も言わなければいけない事もあるかもしれませんが、空き家を持っている方は、空き家バンクへの登録をご検討ください。マッチングした際には、出来る限り貸手・借手の双方が納得出来る形で契約を結べるように調整させていただきます。町を元気にするための手段として、空き家の活用は有効だと信じているので、もっと僕を忙しくさせていただければと思います。ご協力よろしくお願いします!

■お問合せ 企画政策課 定住促進室 ☎23-9511

広告

未来に夢を*情熱を...
愛と貢献の可能性/感謝

子育てエック! ホームページは、
<http://www.komaba-k.com>
facebook ページも見てね!



株式会社駒場工務店

日高郡日高川町高津尾1400
Tel:0738-54-0314 Fax:0738-54-0185