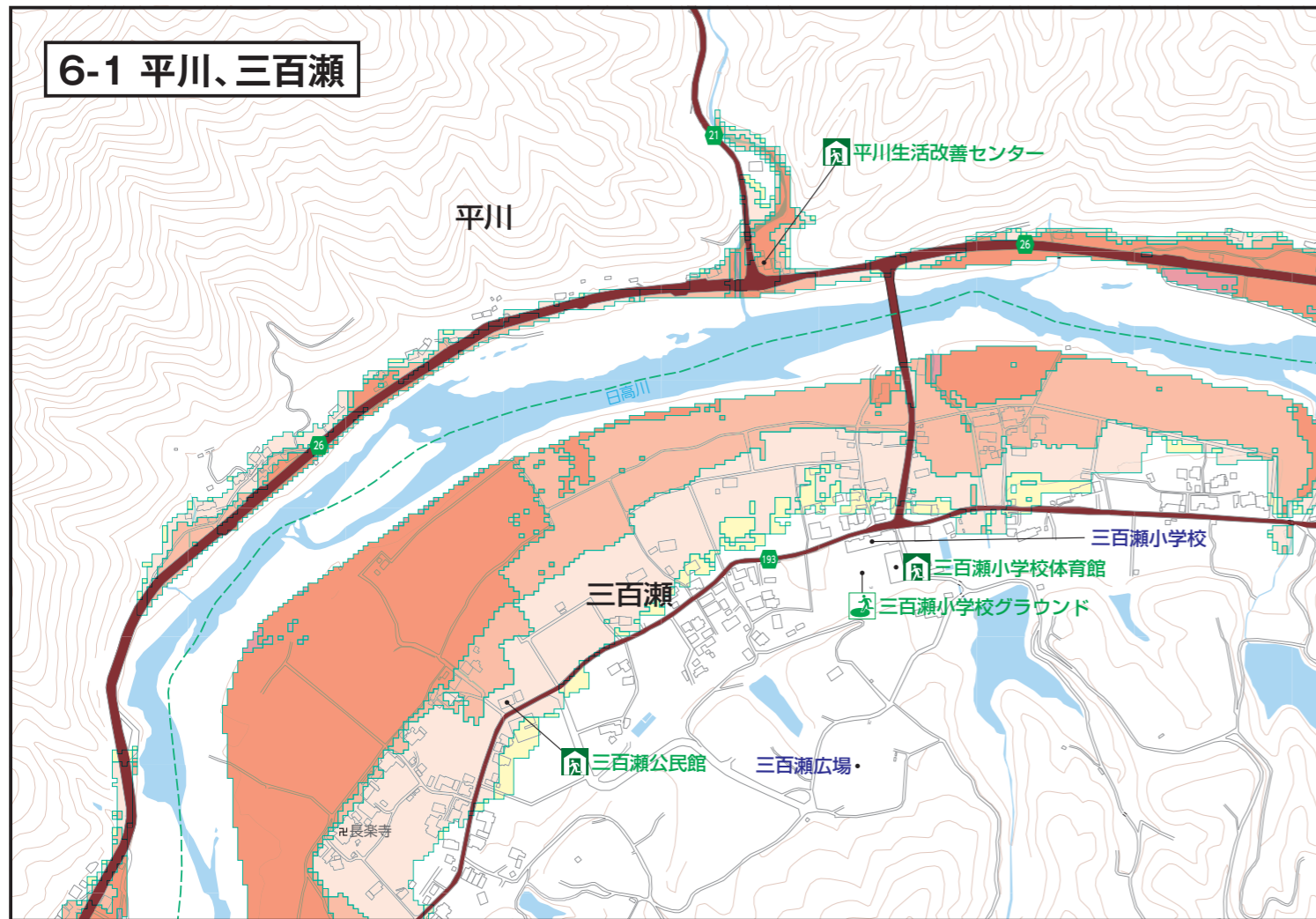
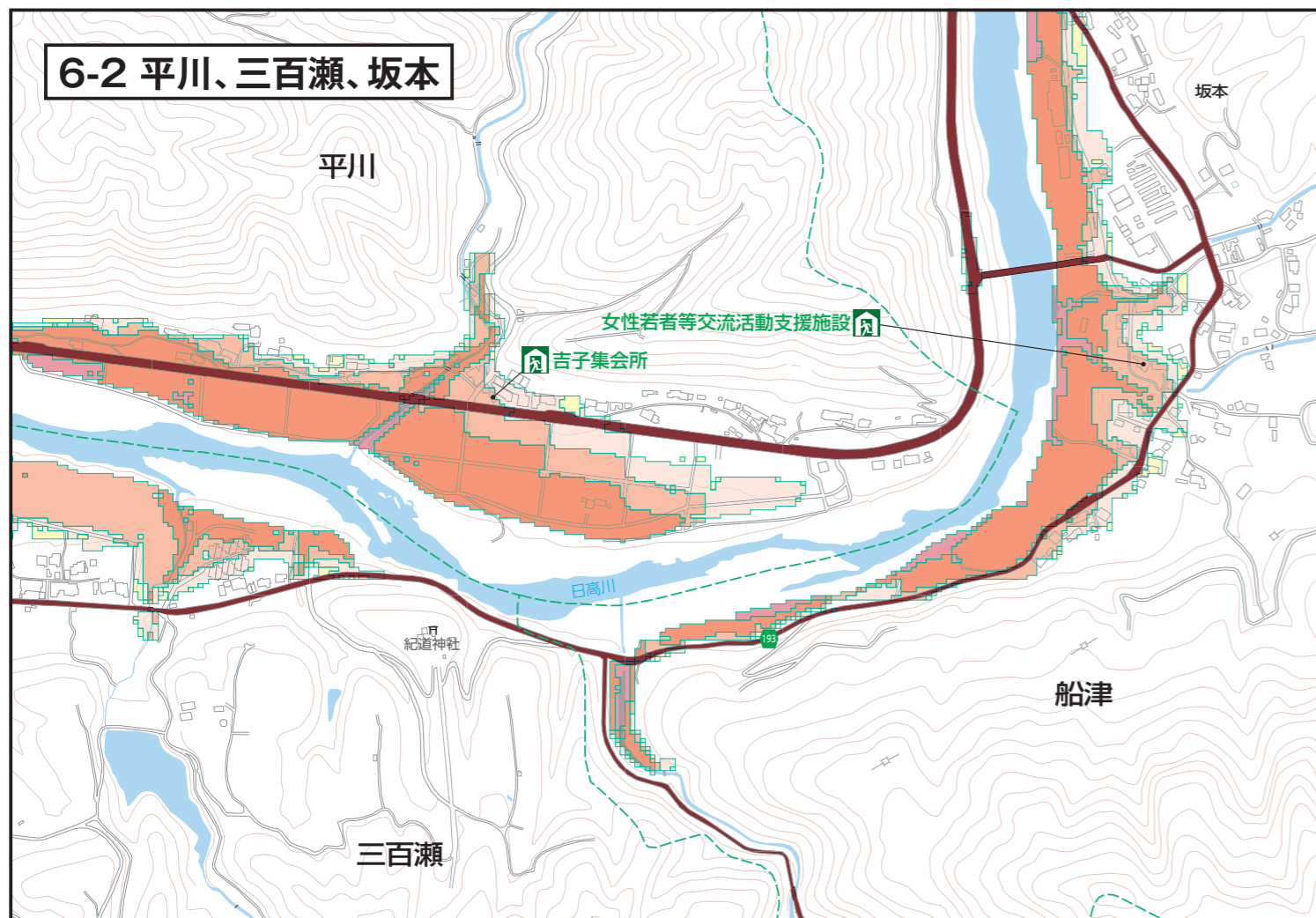


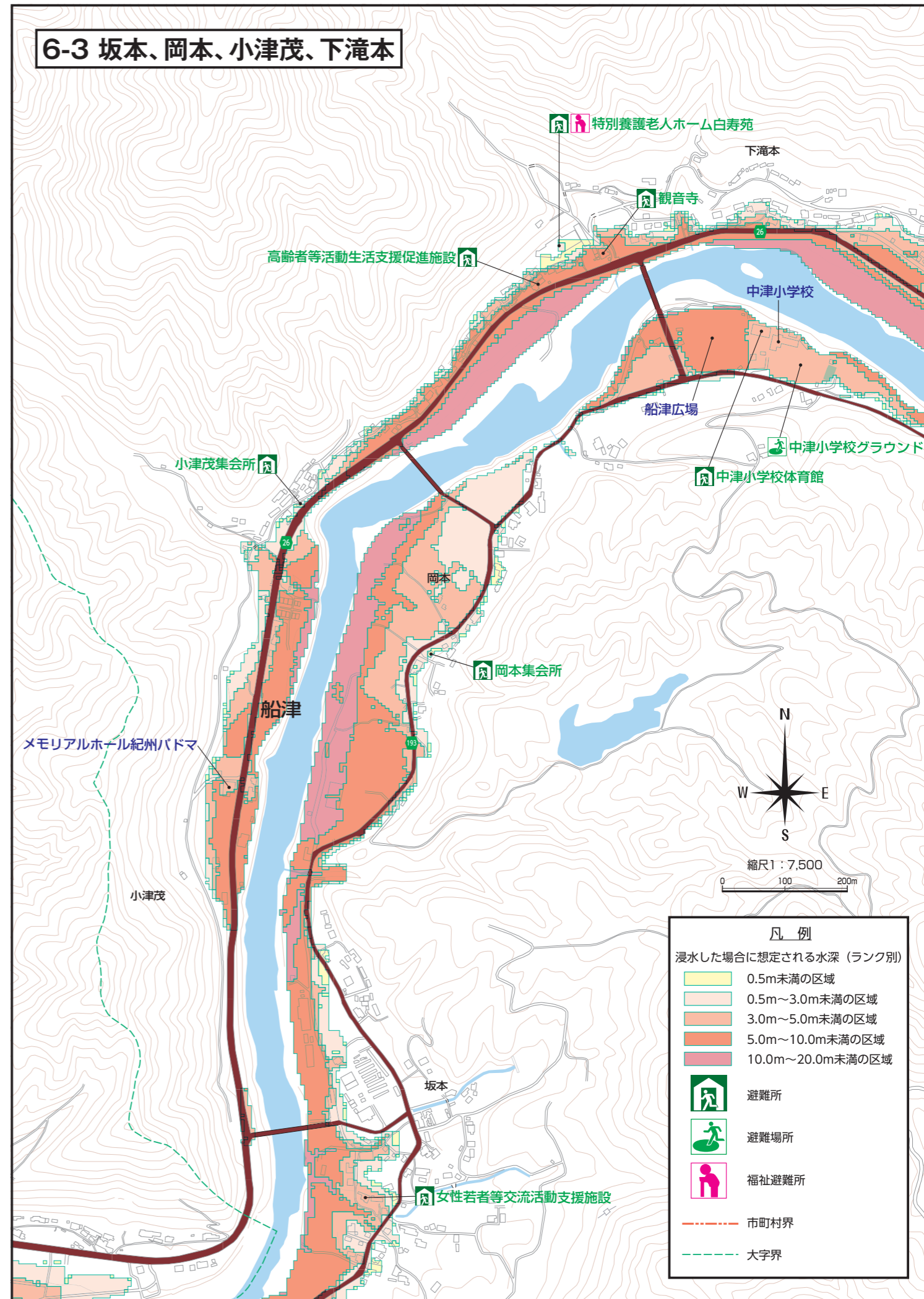
6-1 平川、三百瀬



6-2 平川、三百瀬、坂本



6-3 坂本、岡本、小津茂、下滝本



凡例

浸水した場合に想定される水深（ランク別）

- 0.5m未満の区域
- 0.5m～3.0m未満の区域
- 3.0m～5.0m未満の区域
- 5.0m～10.0m未満の区域
- 10.0m～20.0m未満の区域

- 人 避難所
- 人 避難場所
- 人 福祉避難所

- 市町村界
- 大字界