



# 江川小学校区・山野小学校区

## 前田池・宮池・鴨尽池・神ノ川池 ハザードマップ

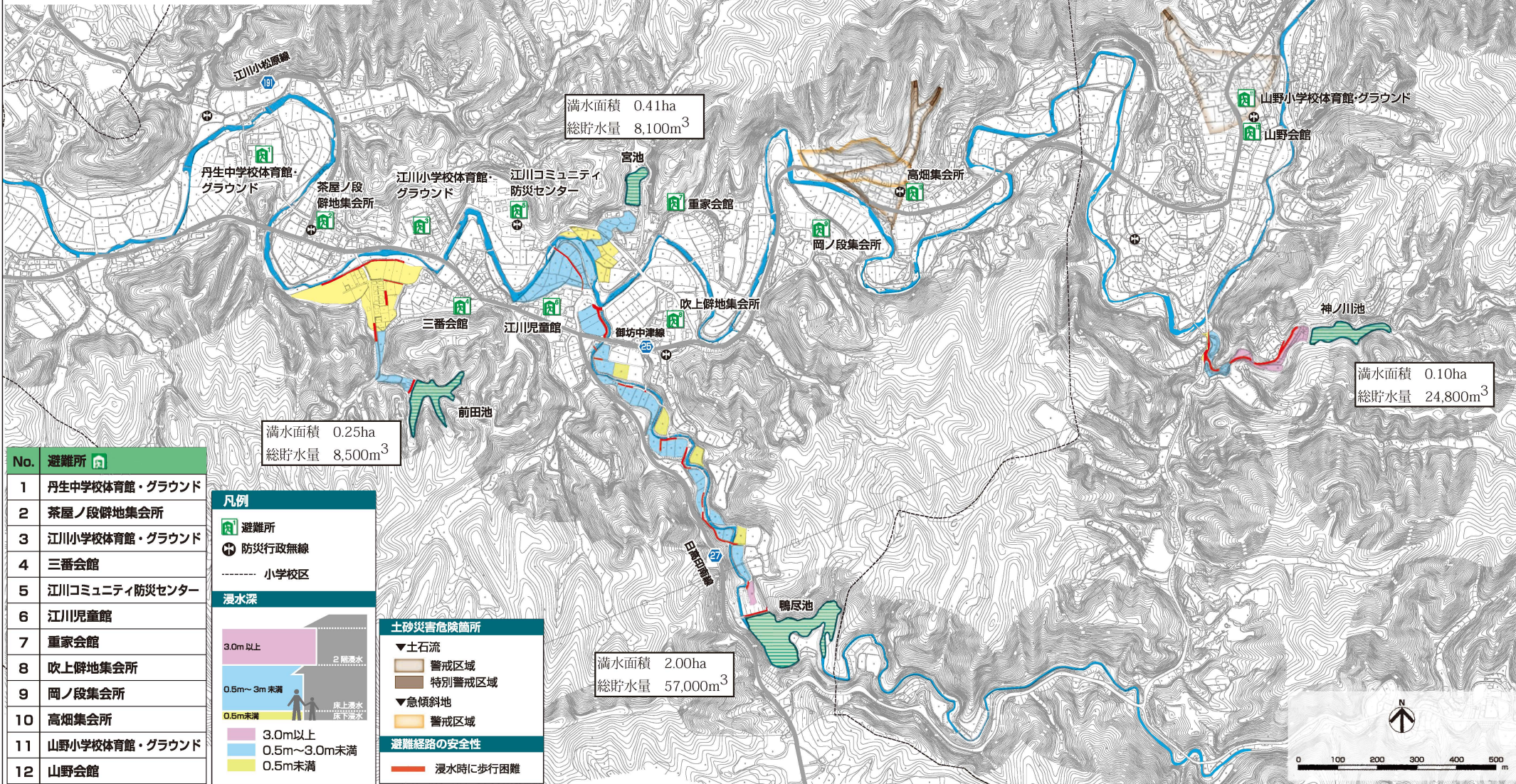
この地図は地震や大雨によって、前田池・宮池・鴨尽池・神ノ川池の堤防が破壊し、全ての貯水量が流出した場合に想定される浸水範囲及び浸水時の水深を示しています。この地図では表示されているため池以外が氾濫した場合は想定していません。

◆地震や大雨時に土砂災害による被害のおそれがある箇所や住民などの生命に危害が生じるおそれがある区域を示しています。

◆実際の浸水区域は、ため池の貯水量、堤体の被害の程度、周辺の土地利用の状況等により、記載されている箇所以外においても被害は発生する可能性があります。

◆このハザードマップは、国土地理院の1/25,000地形図の等高線データを基に作成された標高10mメッシュデータを用いて、はん濫解析シミュレーションを行ったものであるため、実際のはん濫区域とは異なる可能性があります。

◆土砂災害に関する情報は、国土交通省「国土数値情報（土砂災害警戒区域データ（和歌山県・2013年9月18日時点）」をもとに日高川町が加工したものです。



No.	避難所
1	丹生中学校体育館・グラウンド
2	茶屋ノ段 隣地集会所
3	江川小学校体育館・グラウンド
4	三番会館
5	江川コミュニティ防災センター
6	江川児童館
7	重家会館
8	吹上隣地集会所
9	岡ノ段集会所
10	高畑集会所
11	山野小学校体育館・グラウンド
12	山野会館

**凡例**

避難所  
防災行政無線  
小学校区

**浸水深**

3.0m以上  
0.5m～3m未満  
0.5m未満

2階浸水  
床上浸水  
床下浸水

3.0m以上  
0.5m～3.0m未満  
0.5m未満

**土砂災害危険箇所**

▼土石流  
警戒区域  
特別警戒区域

▼急傾斜地  
警戒区域

**避難経路の安全性**

浸水時に歩行困難

