

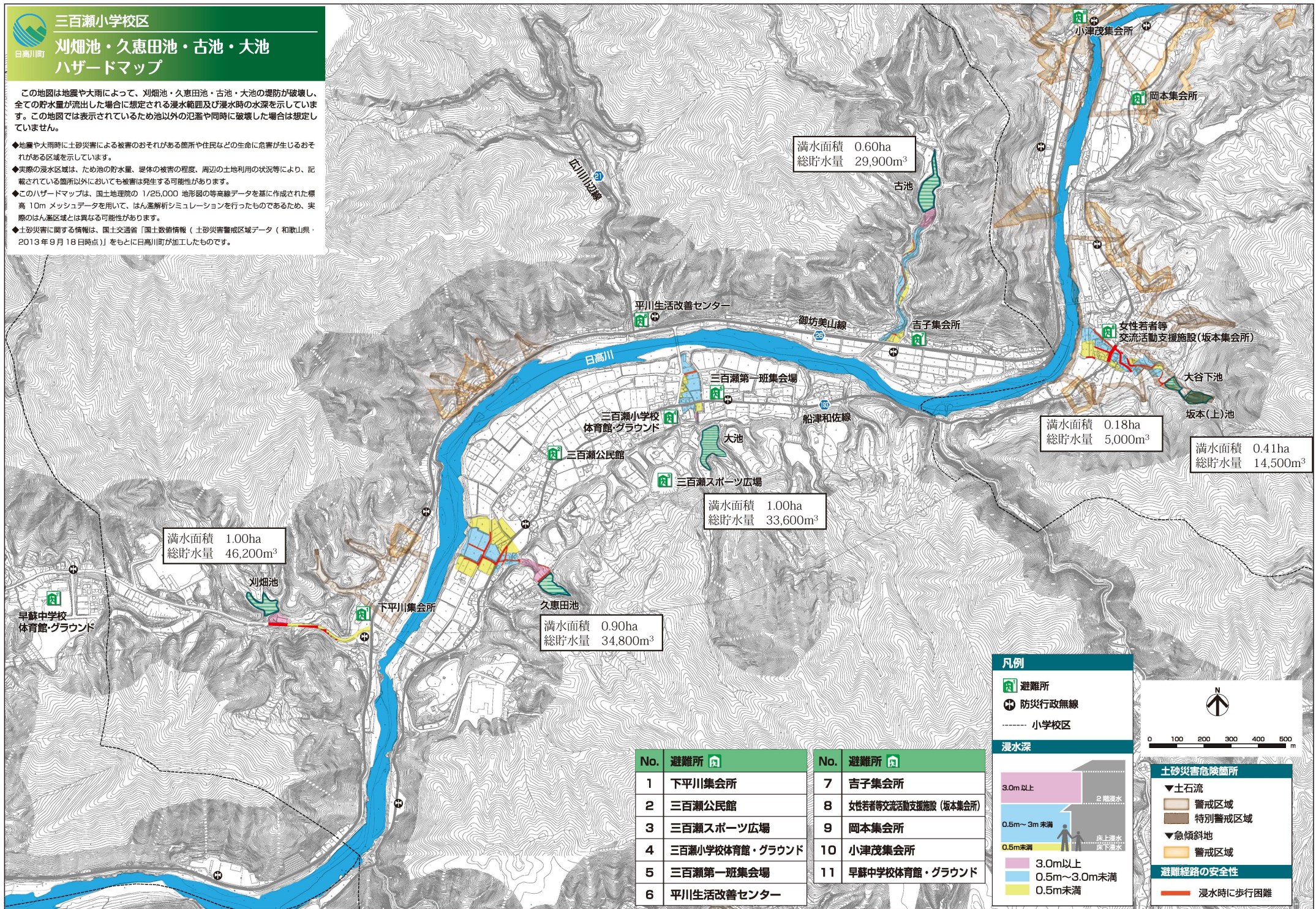


三百瀬小学校校区

# 刈畑池・久恵田池・古池・大池 ハザードマップ

この地図は地震や大雨によって、刈畑池・久恵田池・古池・大池の堤防が破壊し、全ての貯水量が流出した場合に想定される浸水範囲及び浸水時の水深を示しています。この地図では表示されているため池以外の氾濫や同時に破壊した場合は想定していません。

- ◆地震や大雨時に土砂災害による被害のおそれがある箇所や住民などの生命に危害が生じるおそれがある区域を示しています。
- ◆実際の浸水区域は、ため池の貯水量、堤体の被害の程度、周辺の土地利用の状況等により、記載されている箇所以外においても被害は発生する可能性があります。
- ◆このハザードマップは、国土地理院の1/25,000地形図の等高線データを基に作成された標高10mメッシュデータを用いて、はん濫解析シミュレーションを行ったものであるため、実際のはん濫区域とは異なる可能性があります。
- ◆土砂災害に関する情報は、国土交通省「国土数値情報（土砂災害警戒区域データ（和歌山県・2013年9月18日時点））」をもとに日高川町が加工したものです。



満水面積 1.00ha  
総貯水量 46,200m<sup>3</sup>

満水面積 0.90ha  
総貯水量 34,800m<sup>3</sup>

満水面積 0.60ha  
総貯水量 29,900m<sup>3</sup>

満水面積 1.00ha  
総貯水量 33,600m<sup>3</sup>

満水面積 0.18ha  
総貯水量 5,000m<sup>3</sup>

満水面積 0.41ha  
総貯水量 14,500m<sup>3</sup>

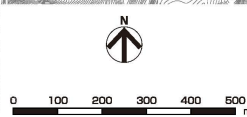
**凡例**

避難所  
防災行政無線  
小学校区

**浸水深**

3.0m以上  
2階浸水  
0.5m~3m未満  
1階浸水  
0.5m未満  
床上浸水  
床下浸水

3.0m以上  
0.5m~3.0m未満  
0.5m未満



**土砂災害危険箇所**

土石流  
警戒区域  
特別警戒区域  
急傾斜地  
警戒区域

**避難経路の安全性**

浸水時に歩行困難

No.	避難所	No.	避難所
1	下平川集会所	7	吉子集会所
2	三百瀬公民館	8	女性若者等交流活動支援施設(坂本集会所)
3	三百瀬スポーツ広場	9	岡本集会所
4	三百瀬小学校体育館・グラウンド	10	小津茂集会所
5	三百瀬第一班集会場	11	早蘇中学校体育館・グラウンド
6	平川生活改善センター		