

市畑池・実満池・東郷池・別所谷池 ハザードマップ

この地図は地震や大雨によって、市畑池・実満池・東郷池・別所谷池の堤防が破壊し、全ての貯水量が流出した場合に想定される浸水範囲及び浸水時の水深を示しています。この地図では表示されているため池以外の氾濫や同時に破壊した場合は想定していません。

◆地震や大雨時に土砂災害による被害のおそれがある箇所や住民などの生命に危害が生じるおそれがある区域を示しています。

◆実際の浸水区域は、ため池の貯水量、堤体の被害の程度、周辺の土地利用の状況等により、記載されている箇所以外においても被害は発生する可能性があります。

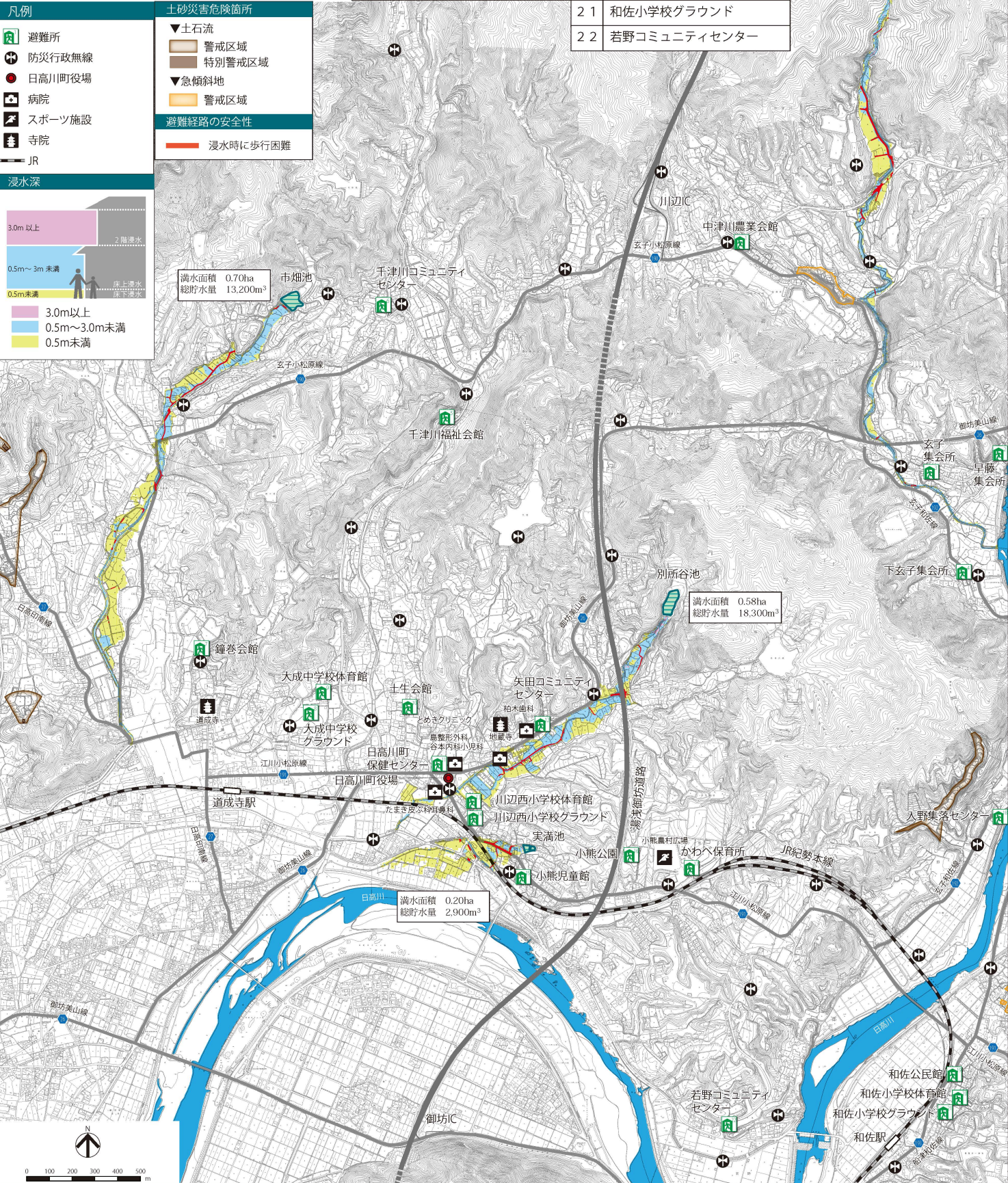
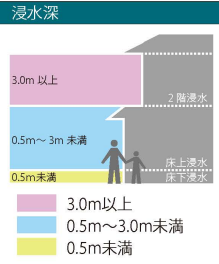
◆このハザードマップに記載している浸水想定区域は、地表面の標高データを基に、二次元不況解析により算出した浸水範囲であり、ため池の決壊後1時間までに到達する最大の浸水深を示しています。

◆浸水想定区域は、一定の条件を基に作成しています。実際に避難する際は、周辺の状況や環境をみて、可能な限り浸水想定区域から離れるようにしましょう。また、「自助」、「共助」を忘れないようにしましょう。

No.	避難所	No.	避難所
1	中津川農業会館	11	日高川町保健センター
2	早藤集会所	12	矢田コミュニティセンター
3	玄子集会所	13	川辺西小学校体育館
4	下玄子集会所	14	川辺西小学校グラウンド
5	千津川福祉会館	15	小熊児童館
6	千津川コミュニティセンター	16	小熊公園
7	鐘巻会館	17	かわべ保育所
8	大成中学校グラウンド	18	入野集落センター
9	大成中学校体育館	19	和佐公民館
10	土生会館	20	和佐小学校体育館
		21	和佐小学校グラウンド
		22	若野コミュニティセンター

- 凡例**
- 避難所
 - 防災行政無線
 - 日高川町役場
 - 病院
 - スポーツ施設
 - 寺院
 - JR

- 土砂災害危険箇所**
- 土石流
 - 警戒区域
 - 特別警戒区域
 - 急傾斜地
 - 警戒区域
- 避難経路の安全性**
- 浸水時に歩行困難



東郷池
満水面積 0.35ha
総貯水量 13,200m³

市畑池
満水面積 0.70ha
総貯水量 13,200m³

別所谷池
満水面積 0.58ha
総貯水量 18,300m³

実満池
満水面積 0.20ha
総貯水量 2,900m³

