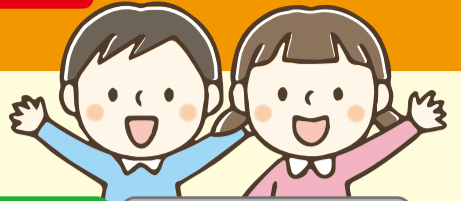


寒川地区

①

令和6年度

# 日高川町 ごみ収集日カレンダー



- ダイオキシンを出さないため、ごみの野焼きはしないでください。(野焼き禁止)
- 一度に大量のごみを出す場合は、事前に役場にご相談ください。

**焼却ごみ**  
(燃える小型ごみ)

【指定ごみ袋】に入れる

印の日

台所から出る生ゴミ、  
(水分はよくきってください)  
紙くず、衣類、  
はきもの類、雑誌類

**小型プラスチックごみ**

【指定ごみ袋】に入れる

印の日

プラスチック容器類、  
文具、玩具、日用品、  
ふた、発泡スチロール、  
ポリ容器等

**燃えない複雑ごみ**

【指定ごみ袋】に入れる

印の日

金属やガラス等が混在  
したプラスチック製品、  
電球、傘、割れたガラス、  
植木鉢等

**燃える大型ごみ**

【大型ごみステッカー】を貼る

印の日

タンス等の木製家具類、  
ふとん等寝具類、  
障子、ふすま、  
木材等の廃材類等

**燃えない大型ごみ**

【大型ごみステッカー】を貼る

印の日

スチール製品類、電化製品類  
(家電4品目以外)  
ガスコンロ、トタン、  
石油ストーブ等

**資源ごみ**

【指定ごみ袋】に入れる

印の日

空きカン、空きビン、  
お菓子等のカン類、  
やかん、ナベ等金属類  
(錆びた物は複雑ごみへ)

**清掃センター  
休日開放日**

休日に清掃センターへごみ  
を直接持ち込み出来る日

印の日

受付  
8:00~11:30  
清掃センターで受付時間  
内に受付を完了してくだ  
さい。休日持ち込みは、  
一般個人ごみに限ります。  
※搬入申請書が必要です。  
(申請書は、事前入手可能)

※【分別出来ていないごみ】【指定ごみ袋の種類が違う】【ステッカー無し】等の場合は、収集出来ませんのでご注意ください。  
※ごみの分別は、『家庭のごみの分け方(6種分別)』で確認してください。【分別がわからない場合は、役場にお問い合わせください。】  
※ごみは決められた収集場所に出してください。  
※ごみの種別により、収集場所が異なる場合がありますので、各地区でご確認の上、お出しくださいますようお願いいたします。  
※清掃センターへのごみ直接持ち込み方法について  
・持ち込みする際は、搬入申請書、身分証明書(運転免許証等)が必要です。  
・搬入申請書は、御坊広域行政事務組合のホームページ、日高川町のホームページからダウンロードするか役場の窓口で事前に入手できます。  
・搬入申請書を入し記入した上で、直接清掃センターへ持ち込んでください。(役場へ寄る必要はありません。)  
・平日の受付時間は、8:00~11:45、12:45~16:00です。

**収集日の  
午前5時30分までに  
お出しください。**

4月

日	月	火	水	木	金	土
	1	2	3	4	5	6
7	8	9	10	11	12	13
14	15	16	17	18	19	20
21	22	23	24	25	26	27
28	29	30				

5月

日	月	火	水	木	金	土
			1	2	3	4
5	6	7	8	9	10	11
12	13	14	15	16	17	18
19	20	21	22	23	24	25
26	27	28	29	30	31	

6月

日	月	火	水	木	金	土
						1
2	3	4	5	6	7	8
9	10	11	12	13	14	15
16	17	18	19	20	21	22
23	24	25	26	27	28	29
30						

7月

日	月	火	水	木	金	土
	1	2	3	4	5	6
7	8	9	10	11	12	13
14	15	16	17	18	19	20
21	22	23	24	25	26	27
28	29	30	31			

8月

日	月	火	水	木	金	土
				1	2	3
4	5	6	7	8	9	10
11	12	13	14	15	16	17
18	19	20	21	22	23	24
25	26	27	28	29	30	31

9月

日	月	火	水	木	金	土
1	2	3	4	5	6	7
8	9	10	11	12	13	14
15	16	17	18	19	20	21
22	23	24	25	26	27	28
29	30					

10月

日	月	火	水	木	金	土
		1	2	3	4	5
6	7	8	9	10	11	12
13	14	15	16	17	18	19
20	21	22	23	24	25	26
27	28	29	30	31		

11月

日	月	火	水	木	金	土
					1	2
3	4	5	6	7	8	9
10	11	12	13	14	15	16
17	18	19	20	21	22	23
24	25	26	27	28	29	30

12月

日	月	火	水	木	金	土
1	2	3	4	5	6	7
8	9	10	11	12	13	14
15	16	17	18	19	20	21
22	23	24	25	26	27	28
29	30	31				

・30日(月)の清掃センターの持ち込み窓口受付時間は8:00~16:00までです。  
・11:45~12:45は昼休みのため持ち込み出来ません。  
・31日(火)の清掃センターの持ち込み窓口受付時間は8:00~11:00までです。

1月

日	月	火	水	木	金	土
			1	2	3	4
5	6	7	8	9	10	11
12	13	14	15	16	17	18
19	20	21	22	23	24	25
26	27	28	29	30	31	

2月

日	月	火	水	木	金	土
						1
2	3	4	5	6	7	8
9	10	11	12	13	14	15
16	17	18	19	20	21	22
23	24	25	26	27	28	

3月

日	月	火	水	木	金	土
						1
2	3	4	5	6	7	8
9	10	11	12	13	14	15
16	17	18	19	20	21	22
23	24	25	26	27	28	29
30	31					

◆このカレンダーを見やすい場所に貼り、ごみの収集日を必ず確認してから出してください。◆

◆大型ごみの運搬等でお困りの高齢者の方や障害者の方は、社会福祉協議会(22-5424)の「地域たすけあいサービス」をご利用できます。◆