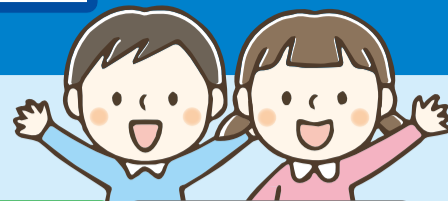


丹生・早蘇地区
令和8年度

日高川町 ごみ収集日カレンダー



- ダイオキシンを出さないため、ごみの野焼きはしないでください。(野焼き禁止)
- 一度に大量のごみを出す場合は、事前に役場にご相談ください。

焼却ごみ
(燃える小型ごみ)

【指定ごみ袋】に入れる

印の日

台所から出る生ゴミ、
(水分はよくきってください)
紙くず、衣類、
はきもの類、雑誌類

小型プラスチックごみ

【指定ごみ袋】に入れる

印の日

プラスチック容器類、
文具、玩具、日用品、
ふた、発泡スチロール、
ポリ容器等

燃えない複雑ごみ

【指定ごみ袋】に入れる

印の日

金属やガラス等が混在
したプラスチック製品、
電球、傘、割れたガラス、
植木鉢、ビニール製品等

燃える大型ごみ

【大型ごみステッカー】を貼る

印の日

タンス等の木製家具類、
ふとん等寝具類、
障子、ふすま、
木材等の廃材類等

燃えない大型ごみ

【大型ごみステッカー】を貼る

印の日

スチール製品類、電化製品類
(家電4品目以外)
ガスコンロ、トタン、
石油ストーブ等

資源ごみ

【指定ごみ袋】に入れる

印の日

空きカン、空きビン、
お菓子等のカン類、
やかん、ナベ等金属類
(錆びた物は複雑ごみへ)

**清掃センター
休日開放日**

休日に清掃センターへごみ
を直接持ち込み出来る日

印の日

受付
8:00~11:30
清掃センターで受付時間
内に受付を完了してくだ
さい。休日持ち込みは、
一般個人ごみに限ります。
※搬入申請書が必要です。
(申請書は、事前入手可能)

※【分別出来ていないごみ】【指定ごみ袋の種類が違う】【ステッカー無し】等の場合は、収集出来ませんのでご注意ください。
※ごみの分別は、『家庭のごみの分け方(6種分別)』で確認してください。【分別がわからない場合は、役場にお問い合わせください。】
※ごみは決められた収集場所に出してください。
※ごみの種別により、収集場所が異なる場合がありますので、各地区でご確認の上、お出しくださいますようお願いいたします。
※清掃センターへのごみ直接持ち込み方法について
・持ち込みする際は、搬入申請書、身分証明書(運転免許証のみ)が必要です。
・搬入申請書は、御坊広域行政事務組合のホームページ、日高川町のホームページからダウンロードするか役場の窓口で事前に入手できます。
・搬入申請書を入し記入した上で、直接清掃センターへ持ち込んでください。(役場へ寄る必要はありません。)
・平日の受付時間は、8:00~11:45、12:45~16:00です。

収集日の前日
にお出ください。

4月

日	月	火	水	木	金	土
			1	2	3	4
5	6	7	8	9	10	11
12	13	14	15	16	17	18
19	20	21	22	23	24	25
26	27	28	29	30		

5月

日	月	火	水	木	金	土
					1	2
3	4	5	6	7	8	9
10	11	12	13	14	15	16
17	18	19	20	21	22	23
24	25	26	27	28	29	30
31						

6月

日	月	火	水	木	金	土
	1	2	3	4	5	6
7	8	9	10	11	12	13
14	15	16	17	18	19	20
21	22	23	24	25	26	27
28	29	30				

7月

日	月	火	水	木	金	土
			1	2	3	4
5	6	7	8	9	10	11
12	13	14	15	16	17	18
19	20	21	22	23	24	25
26	27	28	29	30	31	

8月

日	月	火	水	木	金	土
						1
2	3	4	5	6	7	8
9	10	11	12	13	14	15
16	17	18	19	20	21	22
23	24	25	26	27	28	29
30	31					

9月

日	月	火	水	木	金	土
			1	2	3	4
5	6	7	8	9	10	11
12	13	14	15	16	17	18
19	20	21	22	23	24	25
26	27	28	29	30		

10月

日	月	火	水	木	金	土
				1	2	3
4	5	6	7	8	9	10
11	12	13	14	15	16	17
18	19	20	21	22	23	24
25	26	27	28	29	30	31

11月

日	月	火	水	木	金	土
1	2	3	4	5	6	7
8	9	10	11	12	13	14
15	16	17	18	19	20	21
22	23	24	25	26	27	28
29	30					

12月

日	月	火	水	木	金	土
			1	2	3	4
5	6	7	8	9	10	11
12	13	14	15	16	17	18
19	20	21	22	23	24	25
26	27	28	29	30	31	

・28日(月)の清掃センターの持ち込み窓口受付時間は8:00~16:00です。
※11:45~12:45は昼休みのため持ち込み出来ません。
・29日(火)の清掃センターの持ち込み窓口受付時間は5:00~11:00です。(収集車のみ)

1月

日	月	火	水	木	金	土
					1	2
3	4	5	6	7	8	9
10	11	12	13	14	15	16
17	18	19	20	21	22	23
24	25	26	27	28	29	30
31						

2月

日	月	火	水	木	金	土
			1	2	3	4
5	6	7	8	9	10	11
12	13	14	15	16	17	18
19	20	21	22	23	24	25
26	27	28				

3月

日	月	火	水	木	金	土
			1	2	3	4
5	6	7	8	9	10	11
12	13	14	15	16	17	18
19	20	21	22	23	24	25
26	27	28	29	30	31	

◆このカレンダーを見やすい場所に貼り、ごみの収集日を必ず確認してから出してください。◆

◆大型ごみの運搬等でお困りの高齢者の方や障害者の方は、社会福祉協議会(22-5424)の「地域たすけあいサービス」をご利用できます。◆