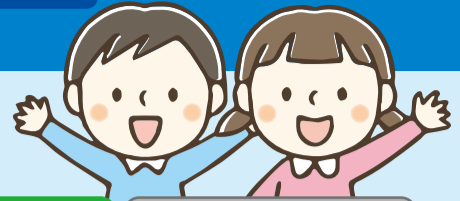


寒川地区

①

令和8年度

日高川町 ごみ収集日カレンダー



- ダイオキシンを出さないため、ごみの野焼きはしないでください。(野焼き禁止)
- 一度に大量のごみを出す場合は、事前に役場にご相談ください。

焼却ごみ
(燃える小型ごみ)

【指定ごみ袋】に入れる

□ 印の日

台所からでる生ゴミ、
(水分はよくきってください)
紙くず、衣類、
はきもの類、雑誌類

小型プラスチックごみ

【指定ごみ袋】に入れる

◇ 印の日

プラスチック容器類、
文具、玩具、日用品、
ふた、発泡スチロール、
ポリ容器等

燃えない複雑ごみ

【指定ごみ袋】に入れる

★ 印の日

金属やガラス等が混在
したプラスチック製品、
電球、傘、割れたガラス、
植木鉢、ビニール製品等

燃える大型ごみ

【大型ごみステッカー】を貼る

○ 印の日

タンス等の木製家具類、
ふとん等寝具類、
障子、ふすま、
木材等の廃材類等

燃えない大型ごみ

【大型ごみステッカー】を貼る

◇ 印の日

スチール製品類、電化製品類
(家電4品目以外)
ガスコンロ、トタン、
石油ストーブ等

資源ごみ

【指定ごみ袋】に入れる

△ 印の日

空きカン、空きビン、
お菓子等のカン類、
やかん、ナベ等金属類
(錆びた物は複雑ごみへ)

**清掃センター
休日開放日**

休日に清掃センターへごみ
を直接持ち込み出来る日

□ 印の日

受付
8:00~11:30
清掃センターで受付時間
内に受付を完了してくだ
さい。休日持ち込みは、
一般個人ごみに限ります。
※搬入申請書が必要です。
(申請書は、事前入手可能)

※【分別出来ていないごみ】【指定ごみ袋の種類が違う】【ステッカー無し】等の場合は、収集出来ませんのでご注意ください。
※ごみの分別は、『家庭のごみの分け方(6種分別)』で確認してください。【分別がわからない場合は、役場にお問い合わせください。】
※ごみは決められた収集場所に出してください。
※ごみの種別により、収集場所が異なる場合がありますので、各地区でご確認の上、お出しくださいますようお願いいたします。
※清掃センターへのごみ直接持ち込み方法について
・持ち込みする際は、搬入申請書、身分証明書(運転免許証のみ)が必要です。
・搬入申請書は、御坊広域行政事務組合のホームページ、日高川町のホームページからダウンロードするか役場の窓口で事前に入手できます。
・搬入申請書を入手し記入した上で、直接清掃センターへ持ち込んでください。(役場へ寄る必要はありません。)
・平日の受付時間は、8:00~11:45、12:45~16:00です。

**収集日の
午前5時までに
お出しください。**

4月

日	月	火	水	木	金	土
			△	1	2	3
4	5	6	7	8	9	10
11	12	13	14	◇	15	16
17	18	19	20	21	22	23
24	25	26	27	28	29	30

5月

日	月	火	水	木	金	土
					1	2
3	4	5	6	7	8	9
10	11	12	13	14	15	16
17	18	19	★	20	21	22
23	24	25	26	27	28	29
30	31					

6月

日	月	火	水	木	金	土
		1	2	3	4	5
6	7	8	9	10	11	12
13	14	15	16	17	18	19
20	21	22	23	24	25	26
27	28	29	30			

7月

日	月	火	水	木	金	土
			△	1	2	3
4	5	6	7	8	9	10
11	12	13	14	★	15	16
17	18	19	20	21	22	23
24	25	26	27	28	29	30
31						

8月

日	月	火	水	木	金	土
					1	2
3	4	5	6	7	8	9
10	11	12	13	14	15	16
17	18	19	20	21	22	23
24	25	26	27	28	29	30
31						

9月

日	月	火	水	木	金	土
			△	1	2	3
4	5	6	7	8	9	10
11	12	13	14	15	★	16
17	18	19	20	21	22	23
24	25	26	27	28	29	30

10月

日	月	火	水	木	金	土
					1	2
3	4	5	6	7	8	9
10	11	12	13	14	15	16
17	18	19	20	21	22	23
24	25	26	27	28	29	30
31						

11月

日	月	火	水	木	金	土
					1	2
3	4	5	6	7	8	9
10	11	12	13	14	15	16
17	18	19	★	20	21	22
23	24	25	26	27	28	29
30						

12月

日	月	火	水	木	金	土
			△	1	2	3
4	5	6	7	8	9	10
11	12	13	14	15	16	17
18	19	20	21	22	23	24
25	26	27	28	29	30	31

・28日(月)の清掃センターの持ち込み窓口受付時間は8:00~16:00です。
※11:45~12:45は昼休みのため持ち込み出来ません。
・29日(火)の清掃センターの持ち込み窓口受付時間は5:00~11:00です。(収集車のみ)

1月

日	月	火	水	木	金	土
					1	2
3	4	5	6	7	8	9
10	11	12	13	14	15	16
17	18	19	★	20	21	22
23	24	25	26	27	28	29
30	31					

2月

日	月	火	水	木	金	土
			△	1	2	3
4	5	6	7	8	9	10
11	12	13	14	15	16	17
18	19	20	21	22	23	24
25	26	27	28			

3月

日	月	火	水	木	金	土
			△	1	2	3
4	5	6	7	8	9	10
11	12	13	14	15	★	16
17	18	19	20	21	22	23
24	25	26	27	28	29	30
31						

◆このカレンダーを見やすい場所に貼り、ごみの収集日を必ず確認してから出してください。◆

◆大型ごみの運搬等でお困りの高齢者の方や障害者の方は、社会福祉協議会(22-5424)の「地域たすけあいサービス」をご利用できます。◆