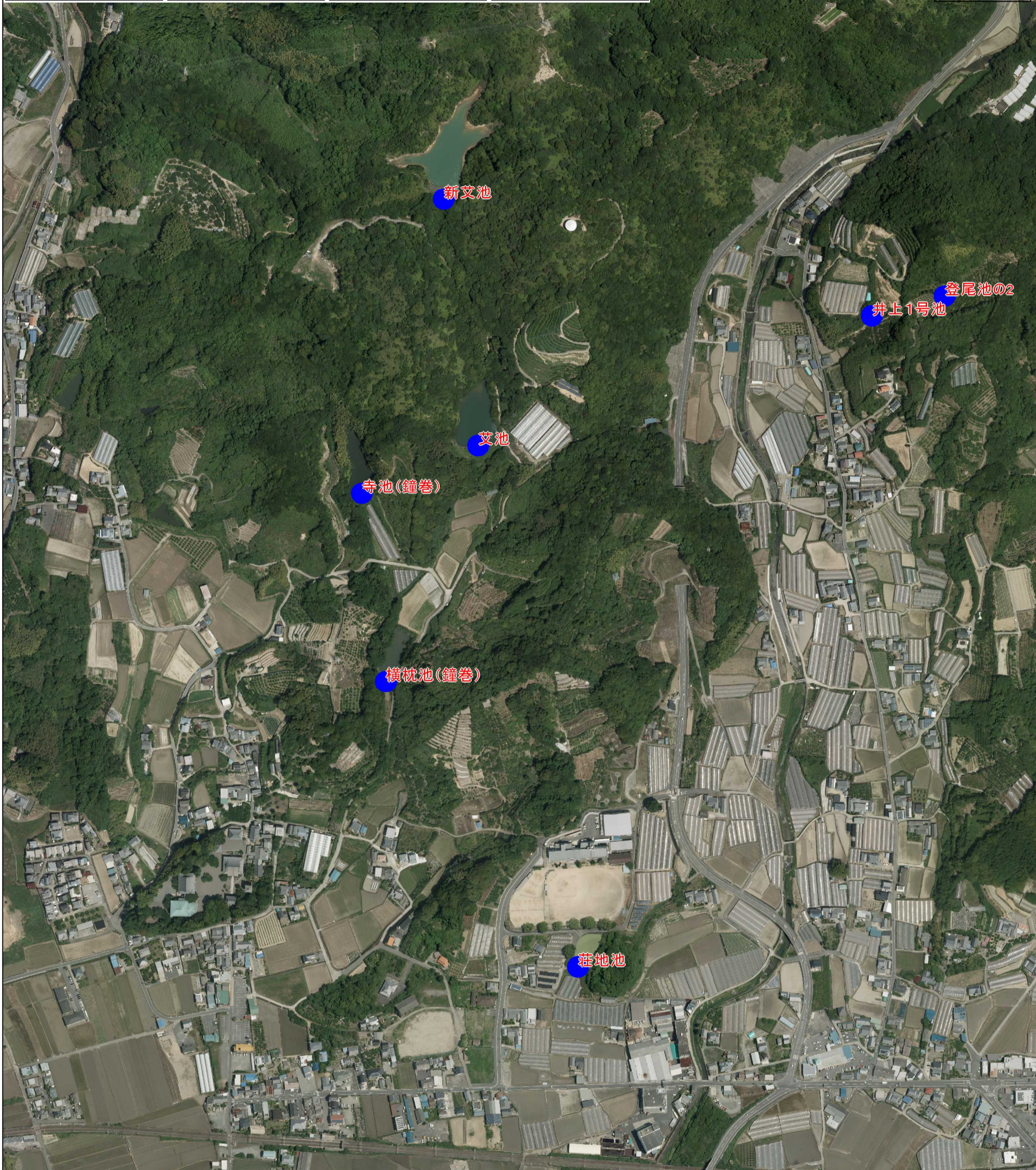
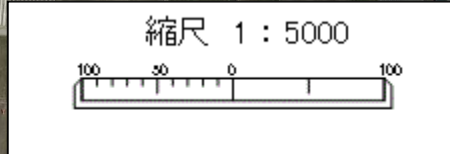


ため池名	寺池(鐘巻)	ため池名	艾池	ため池名	新艾池	ため池名	横枕池(鐘巻)
堤高	6.0 m	堤高	8.2 m	堤高	10.8 m	堤高	5.2 m
貯水量	8.5 千m3	貯水量	14.3 千m3	貯水量	32.1 千m3	貯水量	2.2 千m3
管理者	鐘巻水利組合	管理者	鐘巻水利組合	管理者	鐘巻水利組合	管理者	鐘巻水利組合
所在地	日高川町大字 鐘巻字芝谷1401	所在地	日高川町大字 鐘巻字艾谷1395	所在地	日高川町大字 鐘巻字芝谷1397	所在地	日高川町大字 鐘巻字横枕1361
最寄りのファミレス	川辺	最寄りのファミレス	川辺	最寄りのファミレス	川辺	最寄りのファミレス	川辺



ため池名	登尾池の2	ため池名	荘地池	ため池名	井上1号池
堤高	4.9 m	堤高	4.1 m	堤高	5.0 m
貯水量	1.0 千m3	貯水量	2.1 千m3	貯水量	0.6 千m3
管理者	自然人	管理者	穴池水利組合	管理者	自然人
所在地	日高川町大字 土生字井ノ上941-1	所在地	日高川町大字 土生1225-1	所在地	日高川町大字 土生字井ノ上942-1
最寄りのファミレス	川辺	最寄りのファミレス	川辺	最寄りのファミレス	川辺



ため池マップ
 (寺池(鐘巻)・艾池・新艾池・横枕池(鐘巻))
 (登尾池の2・荘地池・井上1号池)