

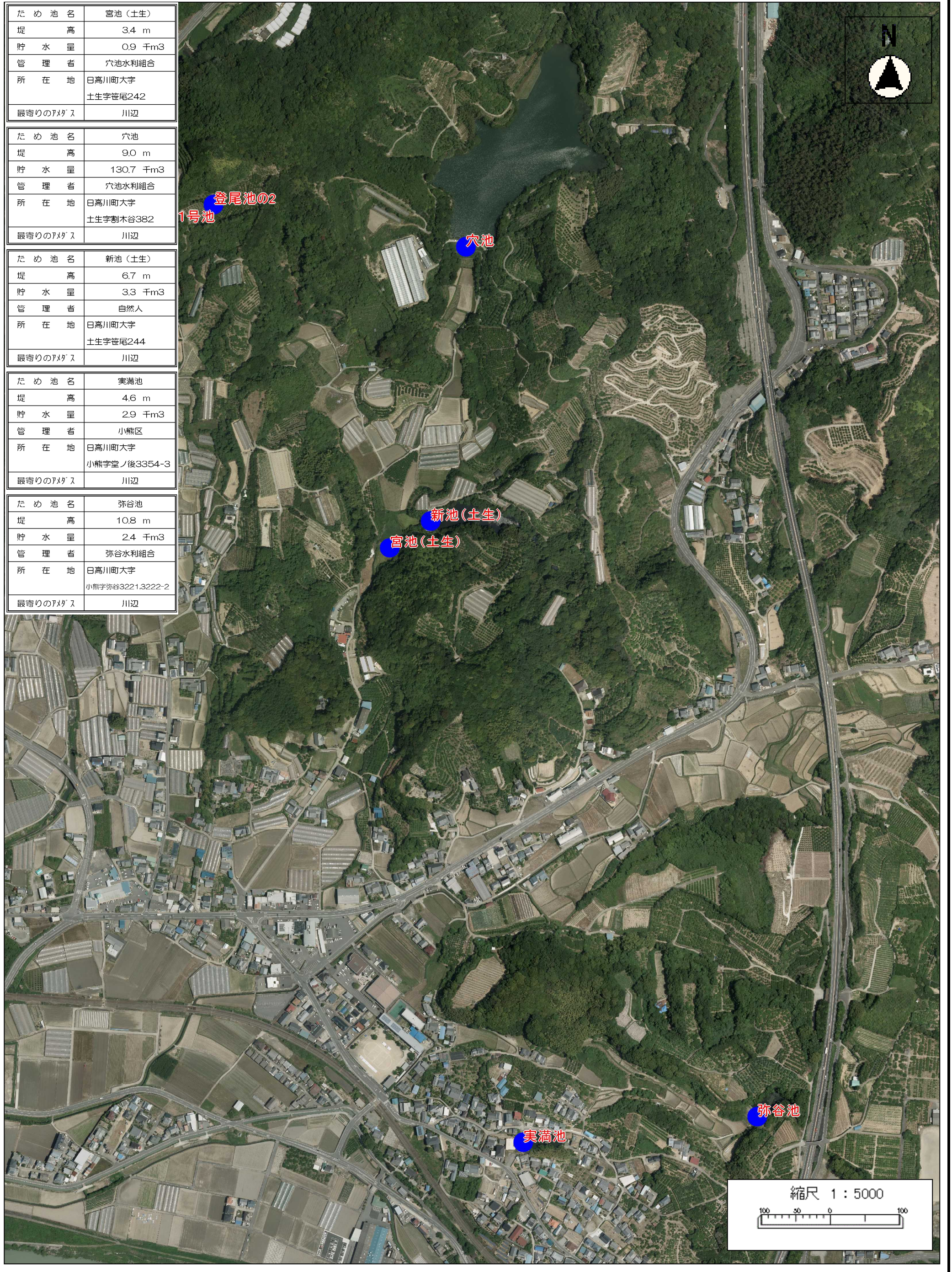
ため池名	宮池(土生)
堤高	3.4 m
貯水量	0.9 千m ³
管理者	穴池水利組合
所在地	日高川町大字 土生字笹尾242
最寄りのアクセス	川辺

ため池名	穴池
堤高	9.0 m
貯水量	130.7 千m ³
管理者	穴池水利組合
所在地	日高川町大字 土生字割木谷382
最寄りのアクセス	川辺

ため池名	新池(土生)
堤高	6.7 m
貯水量	3.3 千m ³
管理者	自然人
所在地	日高川町大字 土生字笹尾244
最寄りのアクセス	川辺

ため池名	実満池
堤高	4.6 m
貯水量	2.9 千m ³
管理者	小熊区
所在地	日高川町大字 小熊字堂ノ後3354-3
最寄りのアクセス	川辺

ため池名	弥谷池
堤高	10.8 m
貯水量	2.4 千m ³
管理者	弥谷水利組合
所在地	日高川町大字 小熊字弥谷3221,3222-2
最寄りのアクセス	川辺



ため池マップ
(宮池(土生)・穴池・新池(土生)・実満池・弥谷池)