

ため池名	中谷池
堤高	12.0 m
貯水量	2.5 千m3
管理者	自然人
所在地	日高川町大字 蛇尾字中ノ谷211
最寄りのｱｽﾞｽ	平川

ため池名	古田池
堤高	7.0 m
貯水量	0.7 千m3
管理者	自然人
所在地	日高川町大字 蛇尾字椎之原252-1
最寄りのｱｽﾞｽ	平川

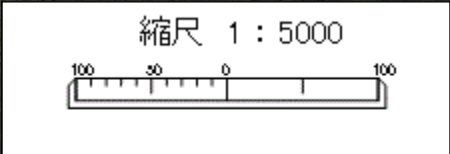
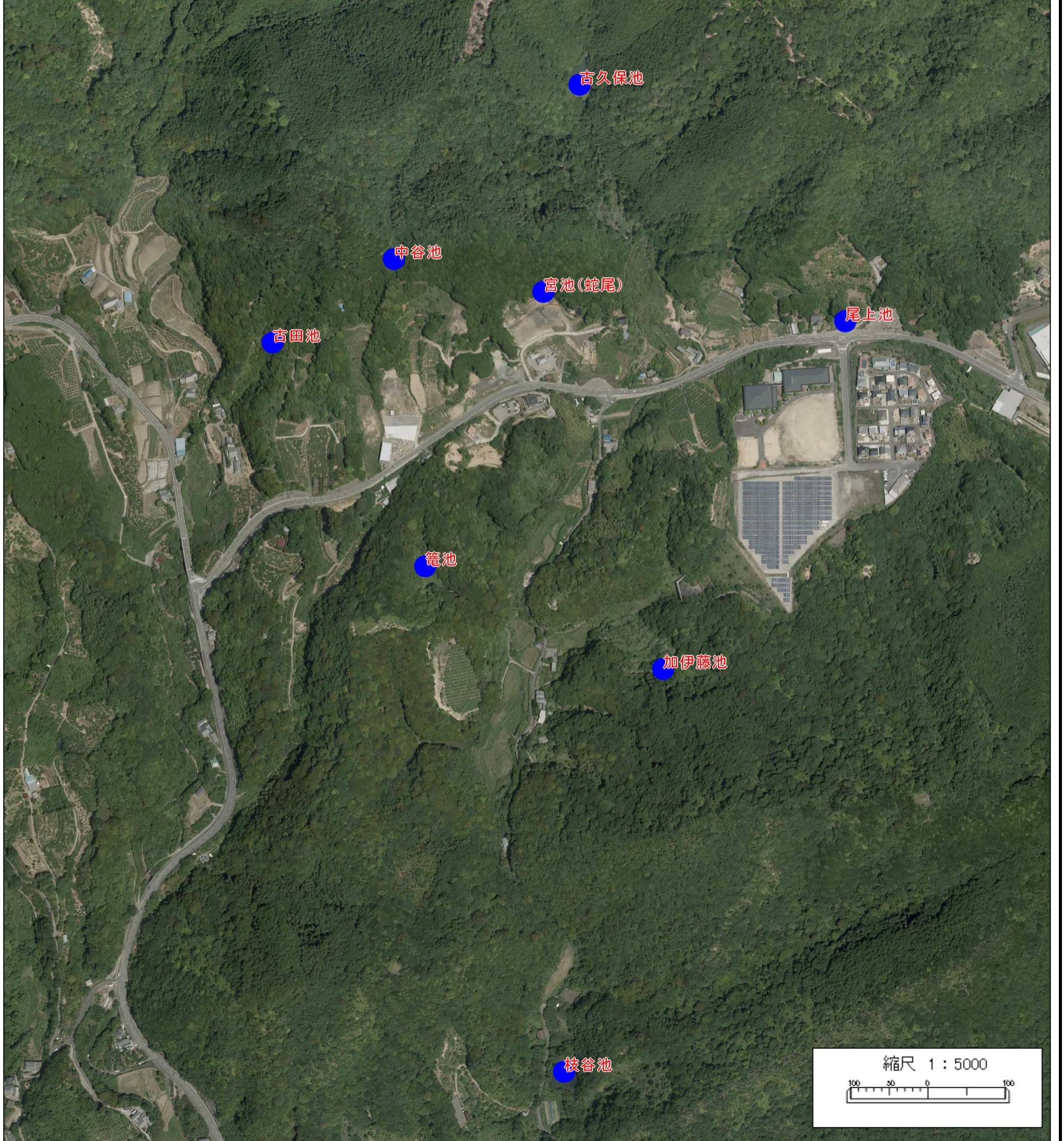
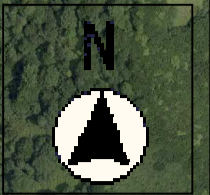
ため池名	加伊藤池
堤高	4.1 m
貯水量	0.5 千m3
管理者	自然人
所在地	日高川町大字 蛇尾字船木谷60
最寄りのｱｽﾞｽ	平川

ため池名	古久保池
堤高	9.8 m
貯水量	3.7 千m3
管理者	蛇尾区
所在地	日高川町大字 日高川町大字蛇尾131
最寄りのｱｽﾞｽ	平川

ため池名	籠池
堤高	4.3 m
貯水量	1.0 千m3
管理者	自然人
所在地	日高川町大字 蛇尾字森口34
最寄りのｱｽﾞｽ	平川

ため池名	尾上池
堤高	2.8 m
貯水量	0.3 千m3
管理者	自然人
所在地	日高川町大字 蛇尾字尾上163-2
最寄りのｱｽﾞｽ	平川

ため池名	宮池(蛇尾)
堤高	3.5 m
貯水量	0.4 千m3
管理者	自然人
所在地	日高川町大字 蛇尾字中ノ谷164
最寄りのｱｽﾞｽ	平川



ため池マップ
 (中谷池・古田池・加伊藤池・古久保池)
 (籠池・尾上池・宮池(蛇尾))