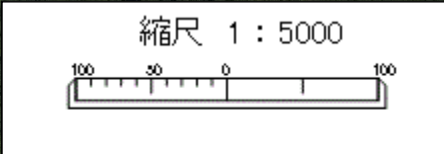
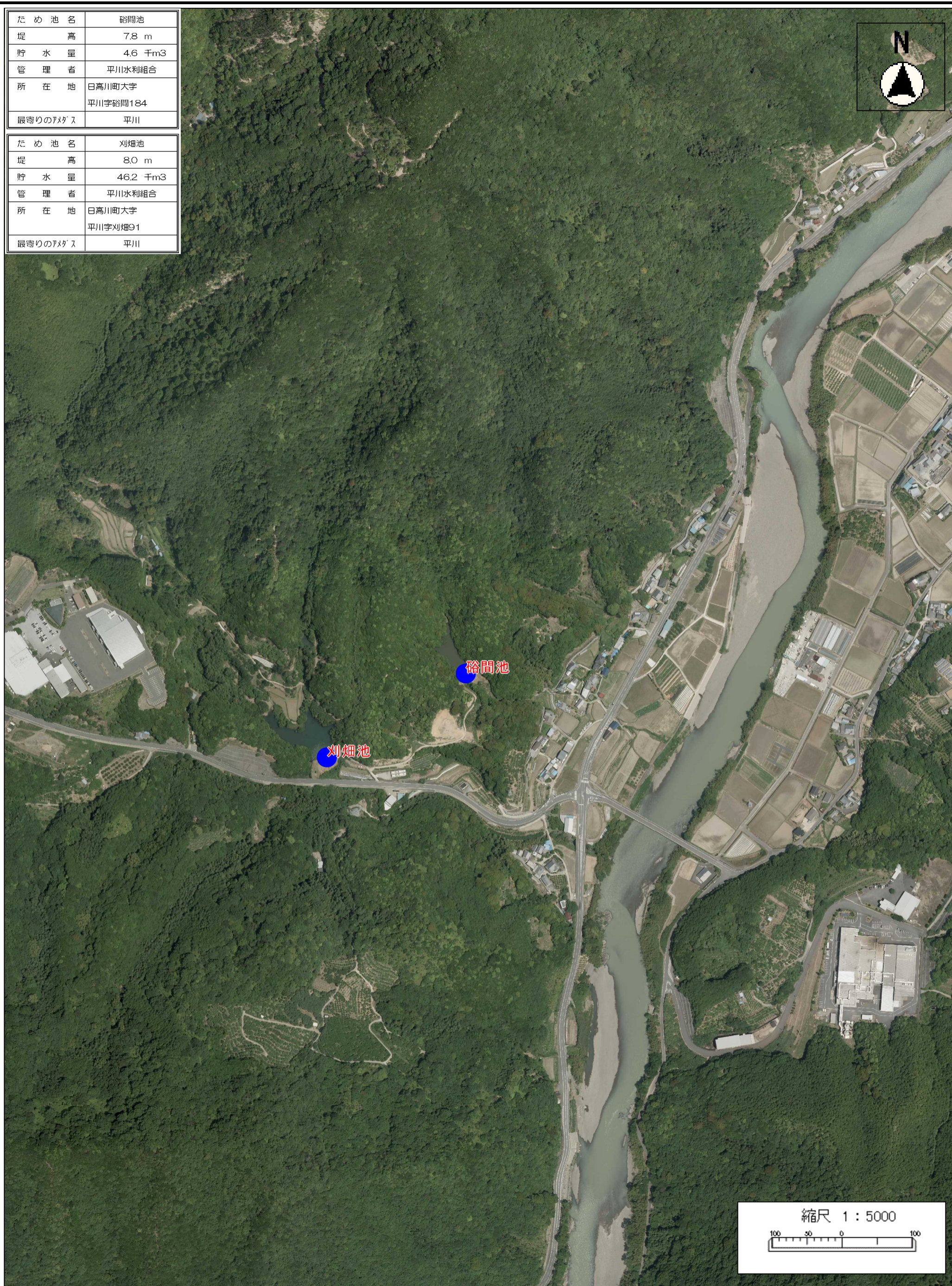


| | |
|---------|---------------------|
| ため池名 | 碓間池 |
| 堤高 | 7.8 m |
| 貯水量 | 4.6 千m ³ |
| 管理者 | 平川水利組合 |
| 所在地 | 日高川町大字 平川字碓間184 |
| 最寄りのメダス | 平川 |

| | |
|---------|----------------------|
| ため池名 | 刈畑池 |
| 堤高 | 8.0 m |
| 貯水量 | 46.2 千m ³ |
| 管理者 | 平川水利組合 |
| 所在地 | 日高川町大字 平川字刈畑91 |
| 最寄りのメダス | 平川 |



ため池マップ
(碓間池・刈畑池)