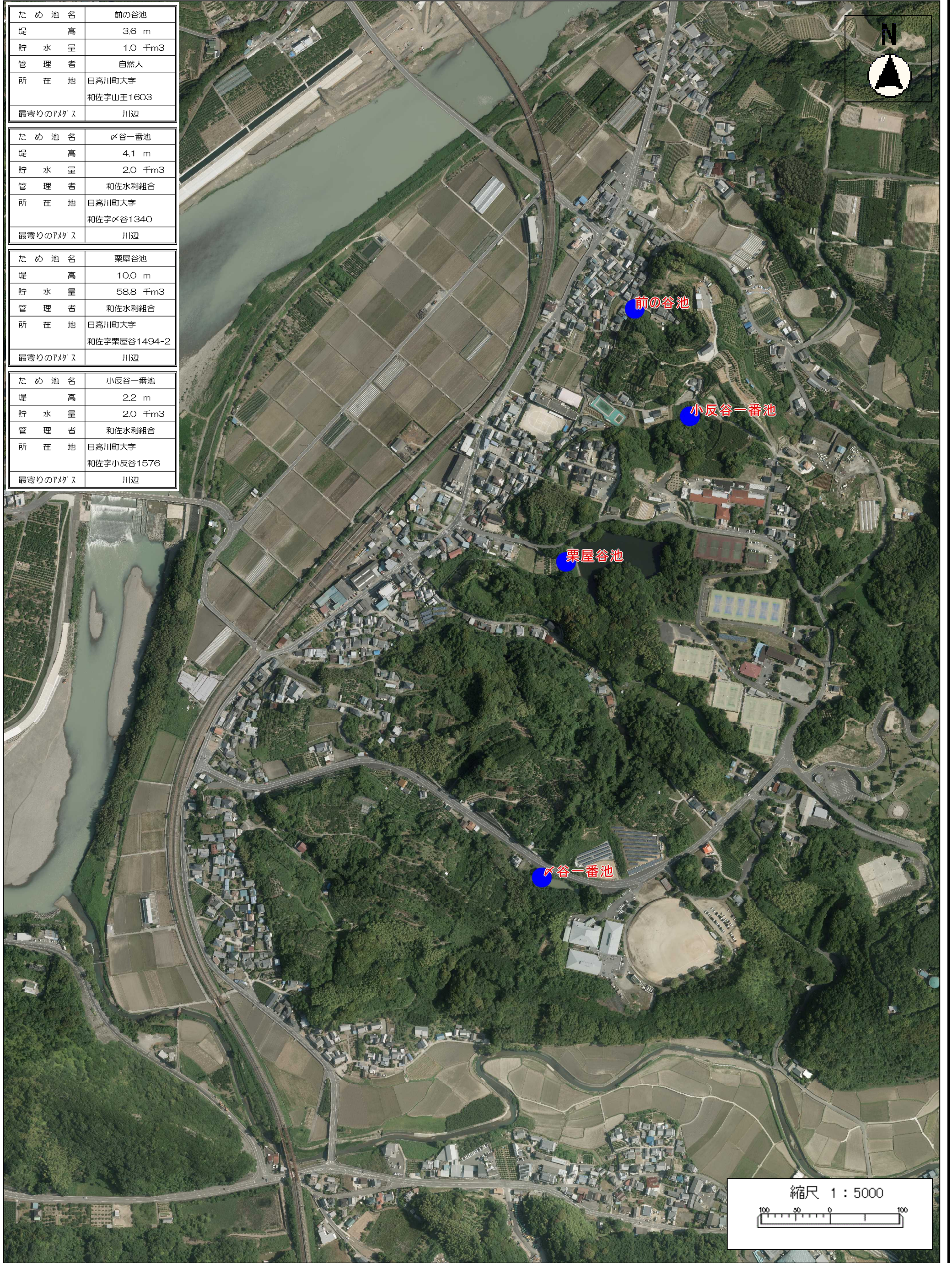


ため池名	前の谷池
堤高	3.6 m
貯水量	1.0 千m <sup>3</sup>
管理者	自然人
所在地	日高川町大字 和佐字山王1603
最寄りのTマス	川辺

ため池名	×谷一番池
堤高	4.1 m
貯水量	2.0 千m <sup>3</sup>
管理者	和佐水利組合
所在地	日高川町大字 和佐字×谷1340
最寄りのTマス	川辺

ため池名	栗屋谷池
堤高	10.0 m
貯水量	58.8 千m <sup>3</sup>
管理者	和佐水利組合
所在地	日高川町大字 和佐字栗屋谷1494-2
最寄りのTマス	川辺

ため池名	小反谷一番池
堤高	2.2 m
貯水量	2.0 千m <sup>3</sup>
管理者	和佐水利組合
所在地	日高川町大字 和佐字小反谷1576
最寄りのTマス	川辺



ため池マップ  
(前の谷池・×谷一番池・栗屋谷池・小反谷一番池)