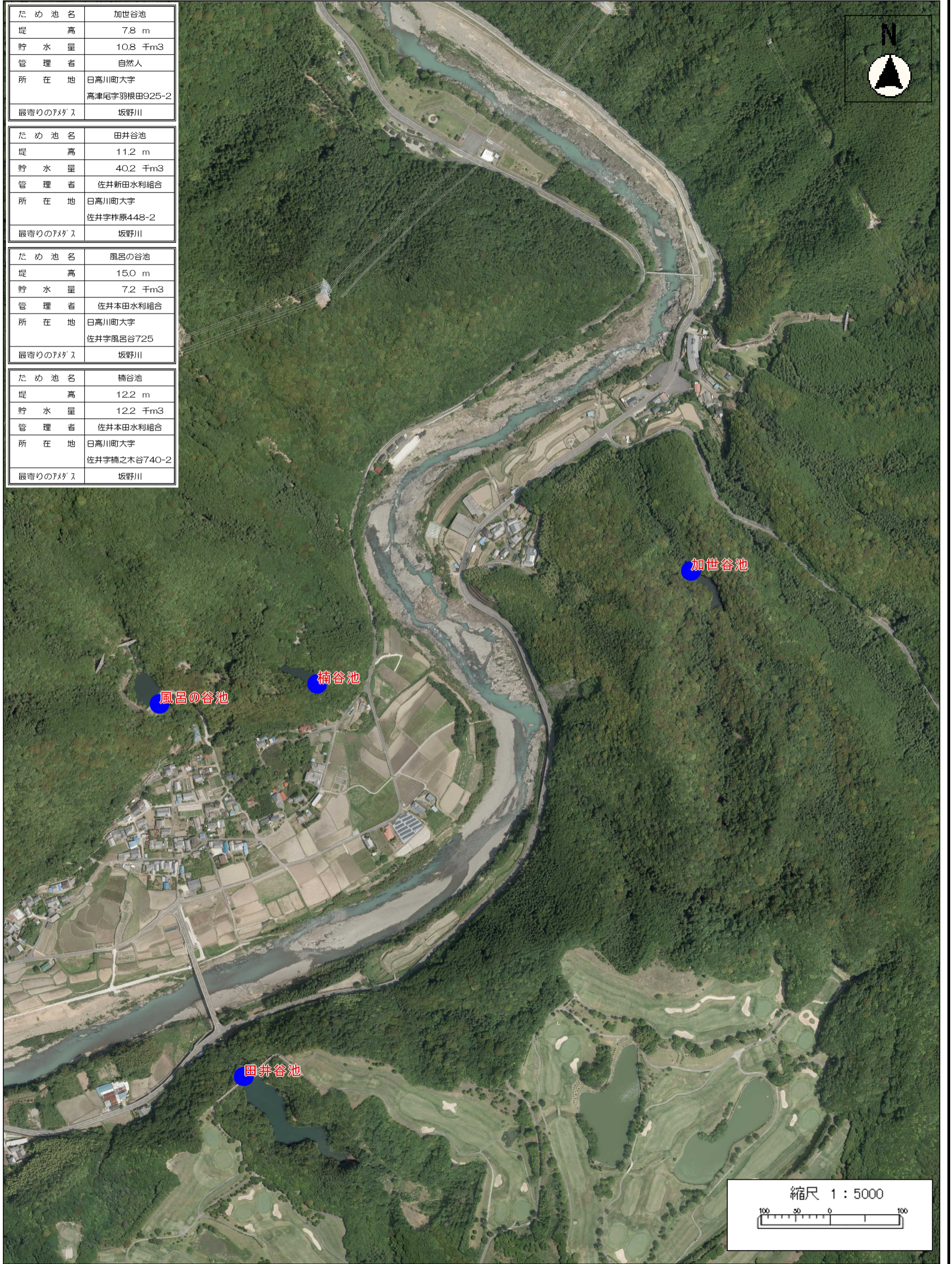


ため池名	加世谷池
堤高	7.8 m
貯水量	10.8 千m ³
管理者	自然人
所在地	日高川町大字 高津尾字羽根田925-2
最寄りのマス	坂野川

ため池名	田井谷池
堤高	11.2 m
貯水量	40.2 千m ³
管理者	佐井新田水利組合
所在地	日高川町大字 佐井字柞原448-2
最寄りのマス	坂野川

ため池名	風呂の谷池
堤高	15.0 m
貯水量	7.2 千m ³
管理者	佐井本田水利組合
所在地	日高川町大字 佐井字風呂谷725
最寄りのマス	坂野川

ため池名	楠谷池
堤高	12.2 m
貯水量	12.2 千m ³
管理者	佐井本田水利組合
所在地	日高川町大字 佐井字楠之木谷740-2
最寄りのマス	坂野川



ため池マップ
(加世谷池・田井谷池・風呂の谷池・楠谷池)