

数量総括表

【工事区分】・工種・種別	細 別	規 格	数 量 区 分	単位	数 量	適 用
〔道路－道路改良〕						
土工				式	1	
掘削工				式	1	
	掘削	土砂				
			オープン	m ³	100.0	
		軟岩				
			オープン	m ³	79.8	
盛土工				式	1	
	路床盛土	土砂	2.5m≦W<4m	m ³	247.5	+土羽土5.8+路外20.1
	路体盛土	土砂	2.5m>W	m ³	8.7	
			W≧4m	m ³	11.4	
流用土運搬工				式	1	
	流用土運搬	l=1.0km	土砂	m ³	144.9	80.6+64.3
擁壁工				式	1	
1号重力式擁壁工				式	1	
作業土工				式	1	
	床掘	土砂	標準	m ³	26.6	
		軟岩	標準	m ³	35.0	

【工事区分】・工種・種別	細 別	規 格	数 量 区 分	単位	数 量	適 用
	床掘B'(掘削)	土砂	標準	m ³	54.2	
		軟岩	標準	m ³	14.0	
	埋戻	土砂	1m≦W1<4m	m ³	71.5	
場所打擁壁工				式	1	
	重力式擁壁	18-8-40	平均1m<H<2m 基礎碎石、一般養生	m ³	31.0	設計タイプ1
		18-8-40	平均2m≦H≦5m 均しコンクリート、一般養生	m ³	19.2	設計タイプ2
2号重力式擁壁工				式	1	
作業土工				式	1	
	床掘	土砂	標準	m ³	68.1	
		軟岩	標準	m ³	113.7	
	床掘B'	土砂	標準	m ³	118.3	
		軟岩	標準	m ³	43.7	

【工事区分】・工種・種別	細 別	規 格	数 量 区 分	単位	数 量	適 用
	埋戻	土砂	1m≦W1<4m	m ³	181.9	
場所打擁壁工				式	1	
	重力式擁壁	18-8-40	平均2m≦H≦5m 均しコンクリート、一般養生	m ³	32.3	設計タイプ1
			平均2m≦H≦5m 基礎碎石、一般養生	m ³	66.0	設計タイプ2
			平均2m≦H≦5m 均しコンクリート、一般養生	m ³	85.8	設計タイプ3
4号重力式擁壁工				式	1	
作業土工				式	1	
	床掘	土砂	標準	m ³	43.6	
	床掘B'(掘削)	土砂	標準	m ³	16.6	
	埋戻	土砂	1m≦W1<4m	m ³	32.2	
場所打擁壁工				式	1	
	重力式擁壁	18-8-40	平均1.0m<H<2.0m 基礎碎石、一般養生	m ³	9.8	設計タイプ1
			平均1.0m<H<2.0m 基礎碎石、一般養生	m ³	11.1	設計タイプ2
排水構造物工				式	1	
側溝工				式	1	

[工事区分]・工種・種別	細 別	規 格	数 量 区 分	単位	数 量	適 用
作業土工				式	1	
	床掘	土砂	標準	m ³	15.4	
		軟岩	標準	m ³	27.3	
	埋戻	土砂	W1<1m	m ³	22.6	
本体工				式	1	
	側溝工	I型	土砂部	m	88.9	
		I型	軟岩部	m	54.6	
		均しCON		m ²	30.6	
		均し型枠		m ²	10.9	
		CON蓋		枚	163.0	NO.54~NO.54+13.29 L=13.29m NO.54~NO.54+13.29 L=13.29m NO.55~NO.57+6.60 L=54.56m
		横断溝		m	4.7	
		鋼製蓋板		m	4.7	
管渠工				式	1	
本体工				式	1	
	ヒューム管	φ500		m	3.8	基礎工 L=2.7m
集水樹工				式	1	
作業土工				式	1	

【工事区分】・工種・種別	細 別	規 格	数 量 区 分	単位	数 量	適 用
	床掘	土砂	標準	m ³	2.4	
	埋戻	土砂	W1<1m	m ³	1.6	
本体工				式	1	
	集水桝	1号		基	1	
		2号		基	1	
		3号		基	1	
		鋼製蓋板		枚	2.0	
防護柵工				式	1	
車両用防護柵				式	1	
	ガードレール	Gr-C-2B		m	118.0	
		Gr-C-4E		m	7.6	
道路付属施設工				式	1	
防草対策工				式	1	
本体工				式	1	
	コンクリート	18-8-40,t=10cm		m	65.5	
シールコンクリート工				式	1	
本体工				式	1	
	コンクリート	18-8-40,t=10cm		m ²	106.6	

【工事区分】・工種・種別	細 別	規 格	数 量 区 分	単位	数 量	適 用
取壊し・撤去工				式	1	
構造物取壊し工				式	1	
	舗装版取壊し	アスファルト舗装版	t=5cm	m ²	526.7	
	コンクリート構造物取壊し	無筋コンクリート構造物		m ³	21.3	
	設運搬処理	アスファルト設	l=15.9km 幸輝開発	m ³	26.3	
		無筋コンクリート設	l=15.9km 幸輝開発	m ³	21.3	
撤去工				式	1	
	ガードレール	Gr-C-2B		m	15.7	16.4kg/m 257kg
木根等処分				式	1	
木根等処分				式	1	
	伐木面積			m ²	140.0	
	伐木	根		m ³	28.0	0.2*140
	伐木	枝葉		m ³	42.0	0.3*140

数量計算書

1 号 重 力 式 擁 壁 工

1号重力式擁壁工 延長調書

測 点 (附 近)	延 長		目 地	備 考
	左 側	右 側		
NO. 55 + 12.00 ~ NO. 56 + 12.00		19.74		
合計	0.00 m	19.74 m	0箇所	ΣL= 19.74 m

作 業 土 工

土 工 数 量 計 算 書

番 号	中 心 距 離	床掘B 標準 土砂				床掘B 標準 岩			
		距離	断 面	平均断面	数 量	距離	断 面	平均断面	数 量
NO.55 +12.00	0.00	0.00	1.1			0.00	0.7		
EC.28	4.90	5.52	1.1	1.10	6.07	5.24	0.7	0.70	3.67
	0.00	0.00	2.1			0.00	5.7		
NO.56	3.10	3.11	1.0	1.55	4.82	3.11	3.4	4.55	14.15
BC.29	7.32	7.32	1.6	1.30	9.52	7.32	0.6	2.00	14.64
NO.56 +12.00	4.68	3.88	1.6	1.60	6.21	4.28	0.6	0.60	2.57
計	20.00				26.6				35.0

土 工 数 量 計 算 書

番 号	中 心 距 離	床掘B' 標準 土砂				床掘B' 標準 岩			
		距離	断 面	平均断面	数 量	距離	断 面	平均断面	数 量
NO.55 +12.00	0.00	0.00	2.5			0.00	0.1		
EC.28	4.90	5.23	2.5	2.50	13.08	5.13	0.1	0.10	0.51
	0.00	0.00	2.6			0.00	1.1		
NO.56	3.10	3.11	2.4	2.50	7.78	3.11	2.1	1.60	4.98
BC.29	7.32	7.32	3.1	2.75	20.13	7.32	0.1	1.10	8.05
NO.56 +12.00	4.68	4.27	3.1	3.10	13.24	4.41	0.1	0.10	0.44
計	20.00				54.2				14.0

土 工 数 量 計 算 書

番 号	中 心 距 離	埋戻 W1<1m				埋戻 1m≤W1<4m			
		距離	断 面	平均断面	数 量	距離	断 面	平均断面	数 量
NO.55 +12.00	0.00	0.00				0.00	2.0		
EC.28	4.90	4.90				5.30	2.0	2.00	10.60
	0.00	0.00				0.00	6.6		
NO.56	3.10	3.11				3.11	5.2	5.90	18.35
BC.29	7.32	7.32				7.32	3.0	4.10	30.01
NO.56 +12.00	4.68	4.68				4.19	3.0	3.00	12.57
計	20.00				0.0				71.5

本 体 工

数量集計表

重力式擁壁工

設計タイプ1

重力式擁壁
(平均 $1\text{m} < H < 2\text{m}$)

L= 14.66 m

コンクリート	18-8-40	数量計算書より	m3	31.00
型 枠	一 般	数量計算書より	m2	64.78
基 礎 材	RC-40 t=20cm	数量計算書より	m2	26.72
目 地 材	瀝青繊維質板 t=10mm	断面諸元計算表より	m2	4.96
水 抜 き パ イ プ	VP φ 75	箇 所	14.66/5	箇所 3
		平 均 長	$(2.04-0.50) \times (0.00+0.60) + 0.40$	m 1.32
		総 延 長	1.32×3	m 3.96
吸 出 防 止 材	300×1.×50	パイプ設置箇所	$(2.04-0.50-1.00+0.15) \times \sqrt{(1+0.600^2)} \times 0.30 \times 3$	m2 0.72
		横 排 水 材	$(14.66-0.30 \times 3) \times 0.30$	m2 4.13
		総 面 積	$0.72+4.13$	m2 4.85

設計タイプ2

重力式擁壁
重力式擁壁(平均 $2\text{m} \leq H < 5\text{m}$)

L= 5.11 m

コンクリート	18-8-40	数量計算書より	m3	19.21
型 枠	一 般	数量計算書より	m2	32.47
基 礎 材	均しコンクリート t=10cm	数量計算書より	m2	12.04
	均し型枠	$5.11 \times 0.10 \times 2$	m2	1.02
目 地 材	瀝青繊維質板 t=10mm	断面諸元計算表より	m2	0.00
水 抜 き パ イ プ	VP φ 75	箇 所	5.11/5	箇所 2
		平 均 長	$(2.93-0.50) \times (0.00+0.60) + 0.40$	m 1.86
		総 延 長	1.86×2	m 3.72
吸 出 防 止 材	300×1.×50	パイプ設置箇所	$(2.93-0.50-1.00+0.15) \times \sqrt{(1+0.600^2)} \times 0.30 \times 2$	m2 1.11
		横 排 水 材	$(5.11-0.30 \times 2) \times 0.30$	m2 1.35
		総 面 積	$1.11+1.35$	m2 2.46

重力式擁壁数量計算書 (1)

[illegible]

重力式擁壁数量計算書 (2)

[illegible]

重力式擁壁 断面諸元計算表

[illegible]

目地材計

4.96

重力式擁壁	設計タイプ 1	天端幅	0.40
たて壁平均高さ計算表		前面勾配 1:	0.000
		背面勾配 1:	0.600

区間	延長	壁高			面積
	平均	H1	H2	平均	
1	5.570	2.08	1.73	1.905	10.611
4	5.320	2.75	2.09	2.420	12.874
5	3.740	2.09	1.32	1.705	6.377
合計	14.63				29.862
平均壁高	2.04				
		最大H	2.75	底版max	2.05
		最小H	1.32	底版min	1.19

重力式擁壁	設計タイプ 2	天端幅	0.40
たて壁平均高さ計算表		前面勾配 1:	0.000
		背面勾配 1:	0.600

[illegible]

2 号 重 力 式 擁 壁 工

2号重力式擁壁工 延長調書

測 点 (附 近)	延 長		目 地	備 考
	左 側	右 側		
NO. 57 + 5.55 ~ EC. 30		47.87		
合計	0.00 m	47.87 m	0箇所	ΣL= 47.87 m

作 業 土 工

土 工 数 量 計 算 書

番 号	中 心 距 離	床掘B 標準 土砂				床掘B 標準 岩			
		距離	断 面	平均断面	数 量	距離	断 面	平均断面	数 量
NO.57 +5.55	0.00	0.00	3.7			0.00	6.8		
SP.29	2.16	1.62	3.7	3.70	5.99	1.80	6.8	6.80	12.24
NO.58	12.29	9.51	2.9	3.30	31.38	10.61	0.3	3.55	37.67
EC.29	8.09	6.39	1.5	2.20	14.06	7.14	1.0	0.65	4.64
	0.00	0.00	0.9			0.00	1.6		
NO.59	11.91	11.91	0.4	0.65	7.74	11.91	2.8	2.20	26.20
BC.30	1.51	1.51	0.4	0.40	0.60	1.51	2.5	2.65	4.00
SP.30	7.94	7.94	0.4	0.40	3.18	7.94	1.2	1.85	14.69
	0.00	0.00	0.6			0.00	2.7		
EC.30	7.93	7.93	0.7	0.65	5.15	7.93	0.9	1.80	14.27
計	51.83				68.1				113.7

土 工 数 量 計 算 書

番 号	中 心 距 離	床掘B' 標準 土砂				床掘B' 標準 岩			
		距離	断 面	平均断面	数 量	距離	断 面	平均断面	数 量
NO.57 +5.55	0.00	0.00	4.1			0.00	0.1		
SP.29	2.16	1.98	4.1	4.10	8.12	2.05	0.1	0.10	0.21
NO.58	12.29	11.31	5.3	4.70	53.16	11.67	0.0	0.05	0.58
EC.29	8.09	7.38	2.7	4.00	29.52	7.37	0.6	0.30	2.21
	0.00	0.00	2.8			0.00	2.2		
NO.59	11.91	11.91	0.7	1.75	20.84	11.91	1.9	2.05	24.42
BC.30	1.51	1.51	0.7	0.70	1.06	1.51	1.8	1.85	2.79
SP.30	7.94	7.94	0.0	0.35	2.78	7.94	0.5	1.15	9.13
	0.00	0.00	0.5			0.00	0.9		
EC.30	7.93	7.93	0.2	0.35	2.78	7.93	0.2	0.55	4.36
計	51.83				118.3				43.7

土 工 数 量 計 算 書

番 号	中 心 距 離	埋戻 W1<1m				埋戻 1m≤W1<4m			
		距離	断 面	平均断面	数 量	距離	断 面	平均断面	数 量
NO.57 +5.55	0.00	0.00				0.00	8.2		
SP.29	2.16	2.16				1.81	8.2	8.20	14.84
NO.58	12.29	12.29				10.71	4.6	6.40	68.54
EC.29	8.09	8.09				7.22	2.7	3.65	26.35
	0.00	0.00				0.00	3.9		
NO.59	11.91	11.91				11.91	2.8	3.35	39.90
BC.30	1.51	1.51				1.51	2.6	2.70	4.08
SP.30	7.94	7.94				7.94	1.3	1.95	15.48
	0.00	0.00				0.00	2.3		
EC.30	7.93	7.93				7.93	0.9	1.60	12.69
計	51.83				0.0				181.9

本 体 工

数量集計表

重力式擁壁工

設計タイプ1

重力式擁壁
(平均 $2\text{m} \leq H \leq 5\text{m}$)

L= 6.01 m

コンクリート	18-8-40	数量計算書より	m3	32.33
型枠	一般	数量計算書より	m2	49.47
基礎材	均しコンクリート t=10cm	数量計算書より	m2	14.94
目地材	均し型枠 瀝青繊維質板 t=10mm	$6.01 \times 0.10 \times 2$ 断面諸元計算表より	m2	1.20
水抜きパイプ	VP φ 75	箇所	6.01/5	箇所 2
		平均長	$(4.00-0.66) \times (0.20+0.27)+0.40$	m 1.97
		総延長	1.97×2	m 3.94
吸出防止材	300×1.×50	パイプ設置箇所	$(4.00-0.66-1.00+0.15) \times \sqrt{(1+0.270^2)} \times 0.30 \times 2$	m2 1.55
		横排水材	$(6.01-0.30 \times 2) \times 0.30$	m2 1.62
		総面積	$1.55+1.62$	m2 3.17

設計タイプ2

重力式擁壁
(平均 $2\text{m} \leq H \leq 5\text{m}$)

L= 12.22 m

コンクリート	18-8-40	数量計算書より	m3	66.01
型枠	一般	数量計算書より	m2	99.83
基礎材	RC-40 t=20cm	数量計算書より	m2	30.29
目地材	瀝青繊維質板 t=10mm	断面諸元計算表より	m2	7.90
水抜きパイプ	VP φ 75	箇所	12.22/5	箇所 3
		平均長	$(3.99-0.66) \times (0.20+0.27)+0.40$	m 1.97
		総延長	1.97×3	m 5.91
吸出防止材	300×1.×50	パイプ設置箇所	$(3.99-0.66-1.00+0.15) \times \sqrt{(1+0.270^2)} \times 0.30 \times 3$	m2 2.31
		横排水材	$(12.22-0.30 \times 3) \times 0.30$	m2 3.40
		総面積	$2.31+3.40$	m2 5.71

数量集計表

設計タイプ 3

重力式擁壁
(平均 $2m \leq H \leq 5m$)

$L = 29.89 \text{ m}$

コンクリート	18-8-40	数量計算書より	m3	85.83
型 枠	一 般	数量計算書より	m2	160.35
基 礎 材	均しコンクリート $t=10cm$	数量計算書より	m2	62.39
	均し型枠	$29.89 \times 0.10 \times 2$	m2	5.98
目 地 材	瀝青繊維質板 $t=10mm$	断面諸元計算表より	m2	32.87
水 抜 き パ イ プ	VP ϕ 75	箇所	$29.89/5$	箇所 6
		平 均 長	$(2.61-0.66) \times (0.00+0.60)+0.40$	m 1.57
		総 延 長	1.57×6	m 9.42
吸 出 防 止 材	300×1×50	パイプ設置箇所	$(2.61-0.66-1.00+0.15) \times \sqrt{(1+0.600^2)} \times 0.30 \times 6$	m2 2.31
		横 排 水 材	$(29.89-0.30 \times 6) \times 0.30$	m2 8.43
		総 面 積	$2.31+8.43$	m2 10.74

重力式擁壁数量計算書 (1)

[illegible]

重力式擁壁数量計算書 (2)

[illegible]

重力式擁壁数量計算書(3)

計算 区間	区間延長 (重心延長,平均延長)	コンクリート		型 枠		基礎材	
		18-8-40		一 般		均しコンクリート,t=10cm	
	設計タイプ3 重力式擁壁(平均2m≦H≦5m)						
8	1.40	$1/2 \times (3.87 + 3.75) \times 1.40$	5.33	$1/2 \times (6.48 + 6.35) \times 1.40$	8.98	$1/2 \times (2.39 + 2.36) \times 1.40$	3.33
9	5.60	$1/2 \times (3.75 + 3.04) \times 5.60$	19.01	$1/2 \times (6.35 + 5.61) \times 5.60$	33.49	$1/2 \times (2.36 + 2.15) \times 5.60$	12.63
10	0.42	$1/2 \times (3.76 + 3.72) \times 0.42$	1.57	$1/2 \times (6.37 + 6.32) \times 0.42$	2.66	$1/2 \times (2.36 + 2.35) \times 0.42$	0.99
11	4.49	$1/2 \times (3.72 + 3.27) \times 4.49$	15.69	$1/2 \times (6.32 + 5.85) \times 4.49$	27.32	$1/2 \times (2.35 + 2.22) \times 4.49$	10.26
12	1.51	$1/2 \times (3.27 + 3.13) \times 1.51$	4.83	$1/2 \times (5.85 + 5.70) \times 1.51$	8.72	$1/2 \times (2.22 + 2.18) \times 1.51$	3.32
13	0.51	$1/2 \times (3.13 + 3.09) \times 0.51$	1.59	$1/2 \times (5.70 + 5.65) \times 0.51$	2.89	$1/2 \times (2.18 + 2.17) \times 0.51$	1.11
14	5.72	$1/2 \times (3.09 + 2.30) \times 5.72$	15.42	$1/2 \times (5.65 + 4.72) \times 5.72$	29.66	$1/2 \times (2.17 + 1.91) \times 5.72$	11.67
15	2.01	$1/2 \times (2.30 + 2.02) \times 2.01$	4.34	$1/2 \times (4.72 + 4.35) \times 2.01$	9.12	$1/2 \times (1.91 + 1.81) \times 2.01$	3.74
16	2.01	$1/2 \times (2.80 + 2.51) \times 2.01$	5.34	$1/2 \times (5.33 + 4.98) \times 2.01$	10.36	$1/2 \times (2.08 + 1.98) \times 2.01$	4.08
17	5.66	$1/2 \times (2.51 + 1.66) \times 5.66$	11.80	$1/2 \times (4.98 + 3.86) \times 5.66$	25.02	$1/2 \times (1.98 + 1.67) \times 5.66$	10.33
18	0.56	$1/2 \times (1.66 + 1.59) \times 0.56$	0.91	$1/2 \times (3.86 + 3.75) \times 0.56$	2.13	$1/2 \times (1.67 + 1.64) \times 0.56$	0.93
小計	29.89		85.83		160.35		62.39

重力式擁壁 断面諸元計算表

[illegible]

測点	擁壁高 H(h)	前勾配 n ₁	後勾配 n ₂	天端幅 b	底版幅 B	断面数量			目地材	断面形
						コンクリート	型枠	基礎材		

重力式擁壁	設計タイプ 1	天端幅	0.400
たて壁平均高さ計算表		前面勾配 1:	0.200
		背面勾配 1:	0.270

[illegible]

重力式擁壁	設計タイプ 2	天端幅	0.400
たて壁平均高さ計算表		前面勾配 1:	0.200
		背面勾配 1:	0.270

[illegible]

天端幅	0.400
-----	-------

たて壁平均高さ計算表

前面勾配 1: 0.000

背面勾配 1: 0.600

[illegible]

4 号 重 力 式 擁 壁 工

4号重力式擁壁工 延長調書

測 点 (附 近)	延 長		目 地	備 考
	左 側	右 側		
EC 34 ~ NO. 67	14.63			
合計	14.63 m	0.00 m	0箇所	ΣL= 14.63 m

作 業 土 工

土 工 数 量 計 算 書

番 号	中 心 距 離	床掘B 標準 土砂				床掘B 標準 岩			
		距離	断 面	平均断面	数 量	距離	断 面	平均断面	数 量
NO.65 +16.00	0.00								
NO.66	4.00								
EC.34	3.54	0.00	2.0	2.65	0.00				
BC.35	8.50	8.50	3.6	2.80	23.80				
NO.67	7.96	6.48	2.5	3.05	19.76				
計	24.00				43.6				0.0

土 工 数 量 計 算 書

番 号	中 心 距 離	床掘B' 標準 土砂				床掘B' 標準 岩			
		距離	断 面	平均断面	数 量	距離	断 面	平均断面	数 量
NO.65 +16.00	0.00								
NO.66	4.00								
EC.34	3.54	0.00	2.8	2.25	0.00				
BC.35	8.50	8.50	0.6	1.70	14.45				
NO.67	7.96	7.14	0.0	0.30	2.14				
計	24.00				16.6				0.0

土 工 数 量 計 算 書

番 号	中 心 距 離	埋戻 W1<1m				埋戻 1m≤W1<4m			
		距離	断 面	平均断面	数 量	距離	断 面	平均断面	数 量
NO.65 +16.00	0.00								
NO.66	4.00								
EC.34	3.54					0.00	2.0	2.65	0.00
BC.35	8.50					8.50	2.5	2.25	19.13
NO.67	7.96					6.54	1.5	2.00	13.08
計	24.00				0.0				32.2

本 体 工

数量集計表

重力式擁壁工

設計タイプ1

重力式擁壁
(平均1m<H<2m)

L= 7.27 m

コンクリート	18-8-40	数量計算書より	m3	9.76
型枠	一般	数量計算書より	m2	22.87
基礎材	RC-40 t=20cm	数量計算書より	m2	12.00
目地材	瀝青繊維質板 t=10mm	断面諸元計算表より	m2	-

設計タイプ2

重力式擁壁
(平均1m<H<2m)

L= 7.63 m

コンクリート	18-8-40	数量計算書より	m3	11.06
型枠	一般	数量計算書より	m2	26.36
基礎材	RC-40 t=20cm	数量計算書より	m2	11.86
目地材	瀝青繊維質板 t=10mm	断面諸元計算表より	m2	0.90
水抜きパイプ	VP φ 75	箇所	7.63/5	箇所 2
		平均長	$(1.94-0.50) \times (0.00+0.60)+0.40$	m 1.26
		総延長	1.26×2	m 2.52
吸出防止材	300×1.×50	パイプ設置箇所	0.30×0.30×2	m2 0.18
		横排水材	$(7.63-0.30 \times 2) \times 0.30$	m2 2.11
		総面積	0.18+2.11	m2 2.29

重力式擁壁数量計算書 (1)

[illegible]

重力式擁壁数量計算書 (2)

[illegible]

重力式擁壁 断面諸元計算表

[illegible]

目地材計

0.90

重力式擁壁	設計タイプ 1	天端幅	0.40
たて壁平均高さ計算表		前面勾配 1:	0.000
		背面勾配 1:	0.750

[illegible]

重力式擁壁	設計タイプ 2	天端幅	0.40
たて壁平均高さ計算表		前面勾配 1:	0.000
		背面勾配 1:	0.600

区間	延長	壁高			面積
	平均	H1	H2	平均	
3	7.630	1.19	2.00	1.595	12.170
合計	7.63				12.170
平均壁高	1.60				
		最大H	2.00	底版max	1.60
		最小H	1.19	底版min	1.11

工 溝 側

横断溝 延長調書

測 点 (附 近)	延 長		目地	備 考
	左 側	右 側		
BC.28	4.66			土工1=4.1(土)
合計	4.66 m	0.00 m	0 箇所	ΣL= 4.66 m

側溝工1型 延長調書

[illegible]

作 業 土 工

側溝工 作業土工集計表

() 内数値は、10m当り数量を表す

名 称	延 長	床掘		埋 戻 し	基面整正	
		土砂 標準	岩 標準	W1<1m	土 砂 杭 な し	岩
		m ³	m ³	m ³	m ²	m ²
1型 土砂基礎		(5.00)		(2.60)	(5.60)	
	26.0 m	13.00		6.76	14.56	
1型 岩着基礎			(5.00)	(2.60)		(5.60)
	54.6 m		27.30	14.20		30.58
横断溝						
	4.1 m	2.46		1.64	2.87	
合 計		15.46	27.30	22.60	17.43	30.58

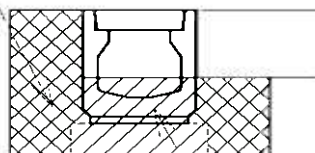
算式根拠となる構造図

側溝二

I 型

作業土工

埋戻:0.26m³



床掘:0.5m³

[illegible]

算式根拠となる構造図

侧沟清理工

横断沟

作業主工

埋戻: 0.4m³

床掘: 0.6m³

埋戻: 0.4m³

床掘: 0.6m³

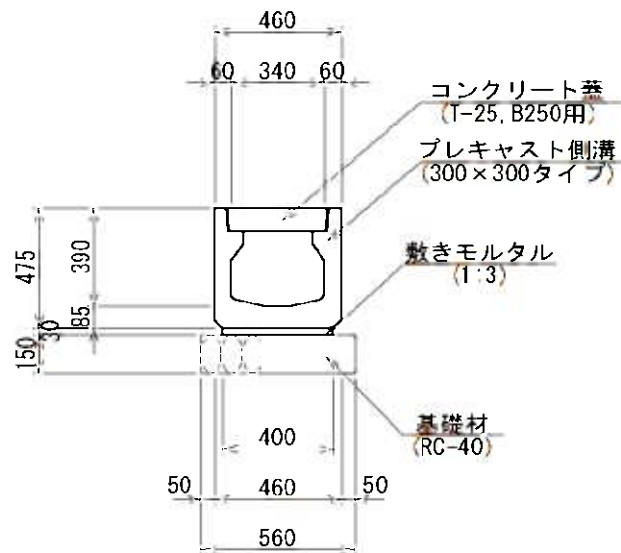
[illegible]

本 体 工

算式根拠となる構造図

側溝工

1型



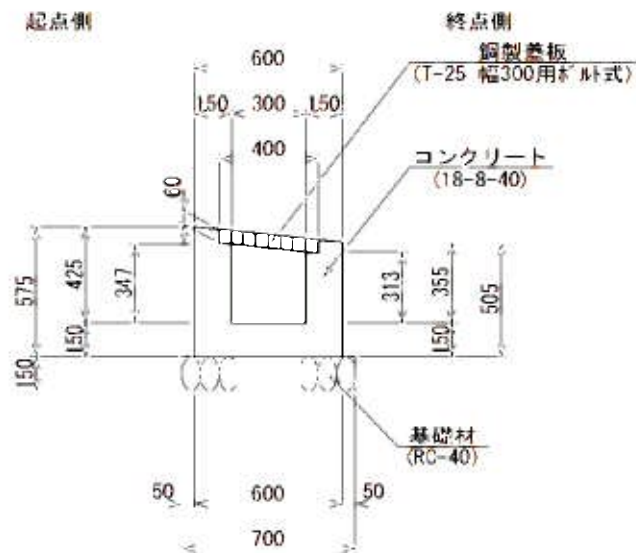
10m当たり

名 称	規 格	算 式	単 位	数 量
本 体 工				
プレキャスト側溝	300 × 300タイプ		本	5.00
コンクリート蓋	T-25, B250 用		枚	20.00
敷モルタル	1:3	$0.40 \times 0.03 \times 10.0$	m ³	0.12
基礎材	RC-40, t=15cm	0.56×10.0	m ²	5.60

算式根拠となる構造図

側溝工

横断溝



10m当たり

名 称	規 格	算 式	単 位	数 量
本 体 工				
コ ン ク リ ー ト	18-8-40	$(1/2 \times (0.575 + 0.505) \times 0.60 - 0.40 \times 0.06 - 1/2 \times (0.347 + 0.313) \times 0.30) \times 10.0$	m ³	2.01
型 枠	一 般	$(0.575 + 0.347 + 0.15 + 0.313 + 0.15 + 0.505) \times 10.0$	m ²	20.40
基 礎 材	RC-40,t=15cm	0.70×10.0	m ²	7.00
鋼 製 蓋 板	T-25 B300用,ボルト式	1×10.0	m	10.00

側溝工

316-2

側溝工1型 L=54.6m

側溝工1型 L=13.3m
2号集水樹工

P31-2

BC. 29

NO. 56

EC. 28

SP. 28

NO. 316-4

BC. 28

P31-1

側溝工1型 L=13.3m
1号集水樹工

側溝工2型

Gr-C-2B L=10.6m

Gr-C-2B L=10.6m

Gr-C-2B L=10.6m

Gr-C-2B L=10.6m

Gr-C-2B L=10.6m

Gr-C-2B L=10.6m

Gr-C-2B L=10.6m

Gr-C-2B L=10.6m

Gr-C-2B L=10.6m

Gr-C-2B L=10.6m

Gr-C-2B L=10.6m

Gr-C-2B L=10.6m

Gr-C-2B L=10.6m

Gr-C-2B L=10.6m

Gr-C-2B L=10.6m

316-1

側溝工1型

L=62.32

P31-3

BC. 30

NO. 60

EC. 30

SP. 30

IP. 30

BC. 31

NO. 61

EC. 31

SP. 31

IP. 31

BC. 32

NO. 62

EC. 32

SP. 32

IP. 32

Q1922-3

横断管渠工
(重力管φ800)

Gr-C-2B L=3.5m

Gr-C-2B L=3.5m

Gr-C-2B L=3.5m

Gr-C-2B L=3.5m

管

渠

工

ヒューム管(φ500)箇所調書

測 点 (附 近)	延 長		目地	備 考
	左 側	右 側		
NO. 57 + 13.50		3.84		基礎工L=2.7m
合計	0.00 m	3.84 m		ΣL= 3.84 m

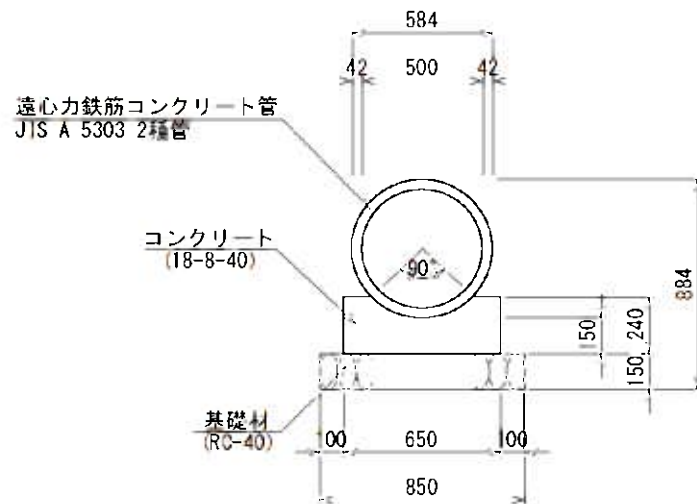
本 体 工

算式根拠となる構造図

管渠工

ヒューム管

φ 500



10m当たり

名 称	規 格	算 式	単 位	数 量
本 体 工				
遠 心 力 鉄 筋 コンクリート管	2 種 管 φ 500	標準設計図集より	本	4.10
コンクリート	18-8-10	標準設計図集より	m ³	1.30
型 枠	一 般	標準設計図集より	m ²	4.80
基 礎 材	RC-40 , t=15cm	標準設計図集より	m ²	8.50

工 枘 水 集

集水桝工箇所調書

測 点 (附 近)	箇 所		目地	備 考
	左 側	右 側		
BC.28		1		1号
BC.28	1			2号
NO. 57 + 16.71		1		3号
64 + 16.74	1			4号
64 + 19.76				5号
74 + 13.00				6号
80 + 1.03				7号
80 + 10.00				8号
合計	箇 1 所	箇 2 所	0 箇所	ΣN= 3 箇所

作 業 土 工

集水樹 土 工 集 計 表

()内数値は、1箇所当り数量を表す

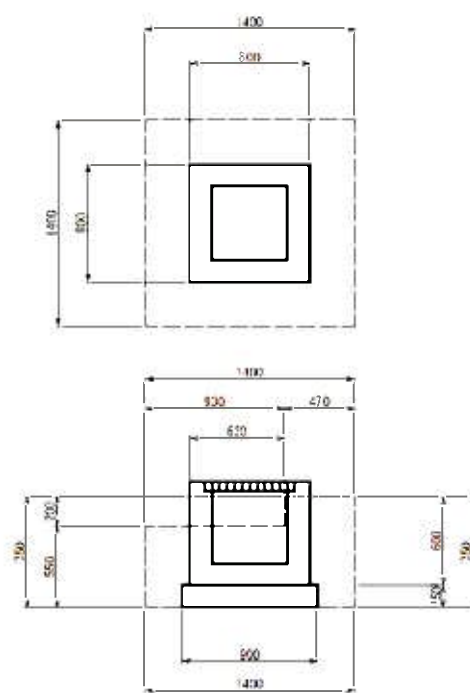
名 称	箇 所	床 掘	床 掘	埋 戻 し	基面整正	
		土砂	岩	W1<1m	土 砂 杭 なし	岩 杭 なし
		m ³	m ³	m ³	m ²	m ²
1号集水樹		(1.21)		(0.81)	(0.81)	
	1 箇所	1.21		0.81	0.81	
2号集水樹		(1.20)		(0.79)	(0.81)	
	1 箇所	1.20		0.79	0.81	
合 計		2.41		1.60	1.62	

算式根拠となる構造図

集水排水

1号集水闸

作業上T



1箇所当り

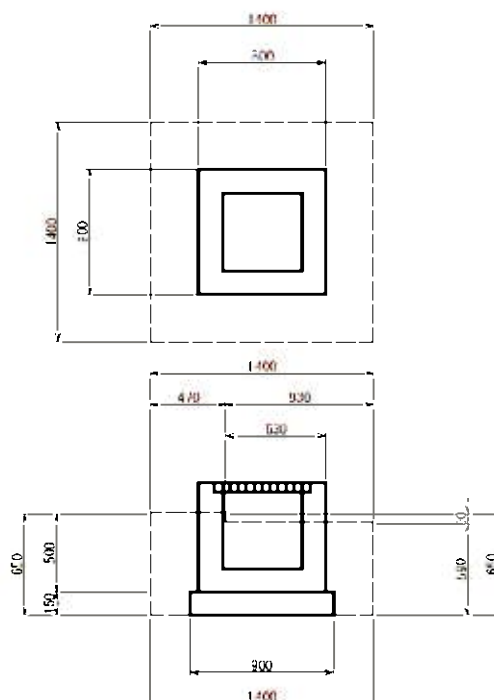
[illegible]

算式根拠となる構造図

集水排水

2号集水闸

作業上T



1箇所[、]当り

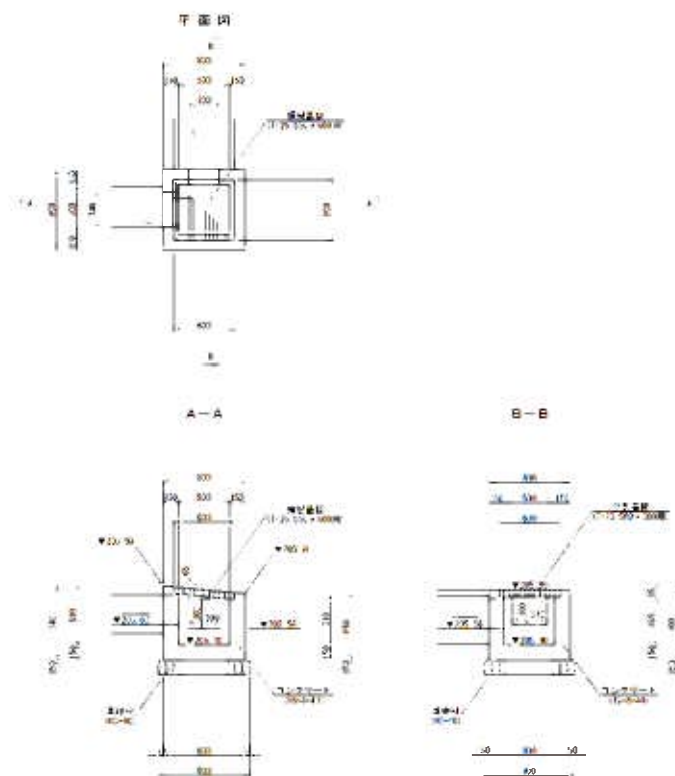
[illegible]

本 体 工

算式根拠となる構造図

集水樹工

1号集水樹



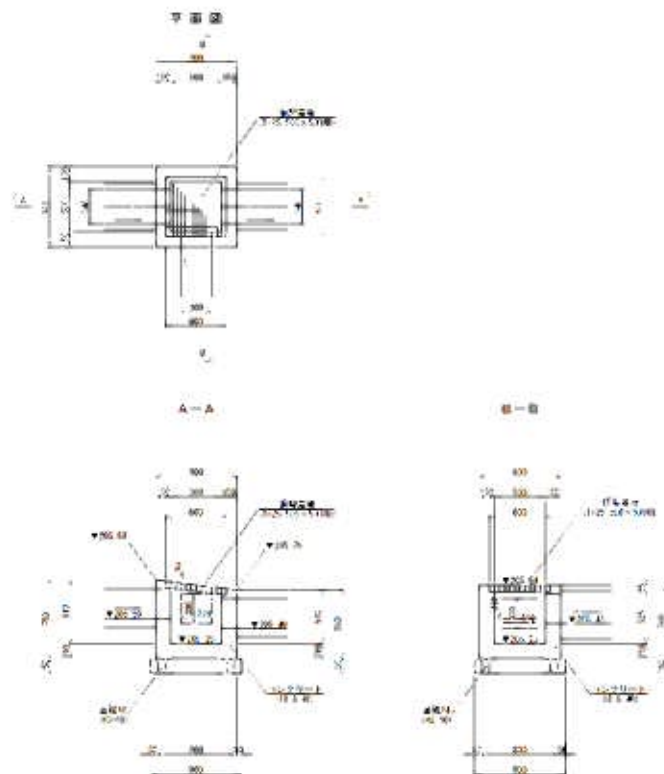
1基当たり

名 称	規 格	算 式	単位	数 量
本 体 工				
コンクリート	18-8-40	$0.80 \times 0.80 \times 0.70 - (0.60 \times 0.60 \times 0.065 + 0.50 \times 0.50 \times 0.485 + 0.30 \times 0.34 \times 0.15 + 0.30 \times 0.30 \times 0.15)$	m ³	0.27
型 枠	一 般	$0.80 \times 0.70 \times 4 + (0.485 + 0.15) \times 0.50 \times 4 - 0.30 \times 0.30 \times 2 - 0.30 \times 0.34 \times 2 + 0.30 \times 0.15 \times 2 + 0.34 \times 0.15 + 0.30 \times 0.15 \times 3$	m ²	3.40
基 礎 材	RC-40 t=15cm	0.90 × 0.90	m ²	0.81
鋼 製 蓋 板	500 × 500用T-25 ボルト留, 滑り止め		組	1

算式根拠となる構造図

集水樹工

2号集水樹



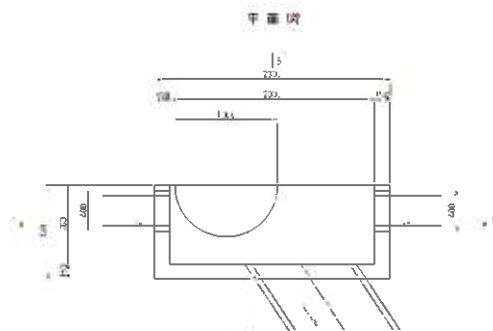
1基当たり

名 称	規 格	算 式	単位	数 量
本 体 工				
コンクリート	18-8-40	$0.80 \times 0.80 \times 0.74 - (0.60 \times 0.60 \times 0.065 + 0.50 \times 0.50 \times 0.525 + 0.30 \times 0.34 \times 0.15 \times 2 + 0.30 \times 0.30 \times 0.15)$	m ³	0.27
型 枠	一 般	$0.80 \times 0.74 \times 4 + (0.525 + 0.15) \times 0.50 \times 4 - 0.30 \times 0.34 \times 4 - 0.30 \times 0.30 \times 2 + 0.30 \times 0.15 \times 4 + 0.34 \times 0.15 \times 2 + 0.30 \times 0.15 \times 3$	m ²	3.55
基 礎 材	RC-40 t=15cm	0.90×0.90	m ²	0.81
編 鋼 板 蓋	500×500用T-25 ボルト留,滑り止め		組	1

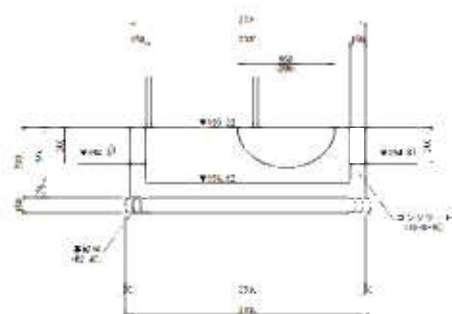
算式根拠となる構造図

集水樹工

3号集水樹



A-A



B-B



1基当たり

名 称	規 格	算 式	単位	数 量
本 体 工				
コンクリート	18-8-40	$\frac{1}{2} \times (0.93 + 0.79) \times 0.70 \times 2.30 - \frac{1}{2} \times (0.78 + 0.67) \times 0.55 \times 2.00 - 0.138 \times 0.15 \times 2 - 0.299 \times 0.15$	m ³	0.50
型 枠	一 般	$\frac{1}{2} \times (0.93 + 0.79) \times 0.70 \times 2 + 2.30 \times 0.70 + \frac{1}{2} \times (0.78 + 0.67) \times 0.70 \times 2 + 2.00 \times 0.70 - 0.138 \times 2 \times 2 - 0.299 \times 2$	m ²	4.06
基 礎 材	RC-40 t=15cm	$\frac{1}{2} \times (0.84 + 0.81) \times 2.40$	m ²	1.98

防 護 柵 工

防護柵工 延長調書

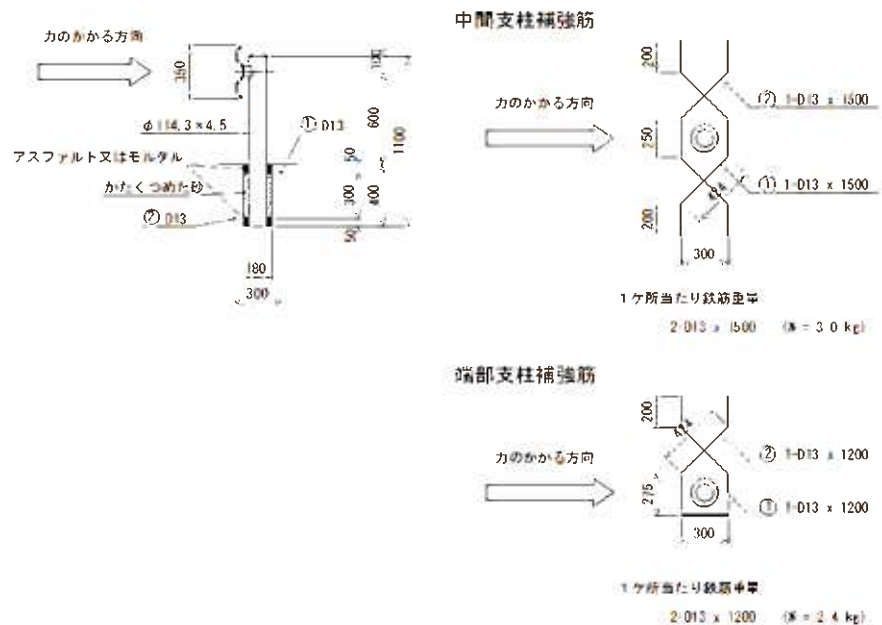
左右	測 点 (附近)					ガードレール		転落防止柵	
						Gr-C-2B	Gr-C-4E	構造物	土中式
						m	m	m	m
右		SP. 28	~	NO. 55	+12.00		7.57		
右	NO. 55	+12.00	~	NO. 56	+12.00	19.75			
右	NO. 57	+ 5.55	~	NO. 61		74.45			
右		57	12.00		58	15.31			
左		58	16.00		59	1.00			
左	NO. 65	+16.00	~	NO. 68	+ 6.80	23.84			
		56	8.00		57	8.00			
		59	8.00		59	16.00			
		58	15.00		70	18.15			
		70	18.15		71	1.75			
		71	2.41		71	5.37			
		73	11.25		55	40			
						</			

本 体 工

算式根拠となる構造図

防護柵工

ガードレール Gr-C-2B



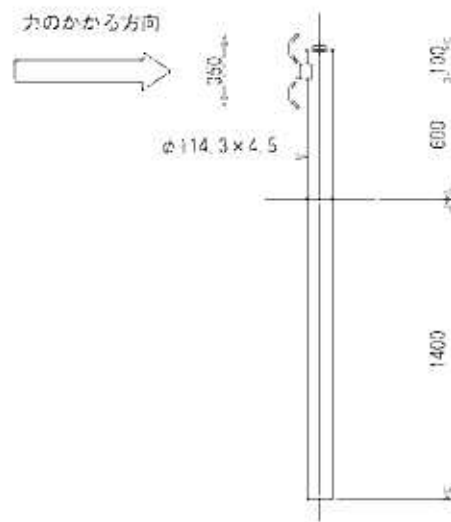
10m当たり

[illegible]

算式根拠となる構造図

防護柵工

ガードレール(Gr-C-4E)



10m当たり

[illegible]

防 草 对 策 工

防草対策工延長調書

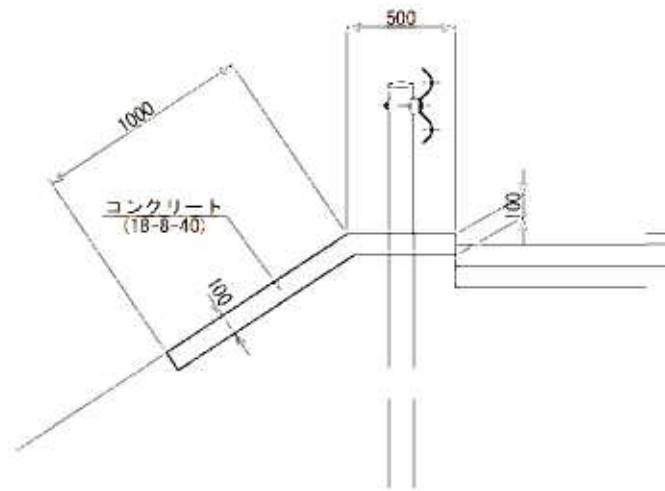
測 点 (附 近)	延 長		目地	備 考
	左 側	右 側		
NO. 54 + 15.00 ~ NO. 55 + 12.00		19.43	1	
55 + 1.37		54.50	1	
NO. 65 + 6.85 ~ NO. 65 + 16.25	11.28		1	
NO. 65 + 17.15 ~ NO. 67 + 9.12		34.79	3	
68 + 3.00	2.96			
69 + 10.25	9.15			
69 + 17.13	19.51		1	
70 + 11.08		29.30	4	
70 + 17.00		8.20		
合計	11.28 m	54.22 m	2箇所	ΣL= 65.50 m

本 体 工

算式根拠となる構造図

道路附属施設工

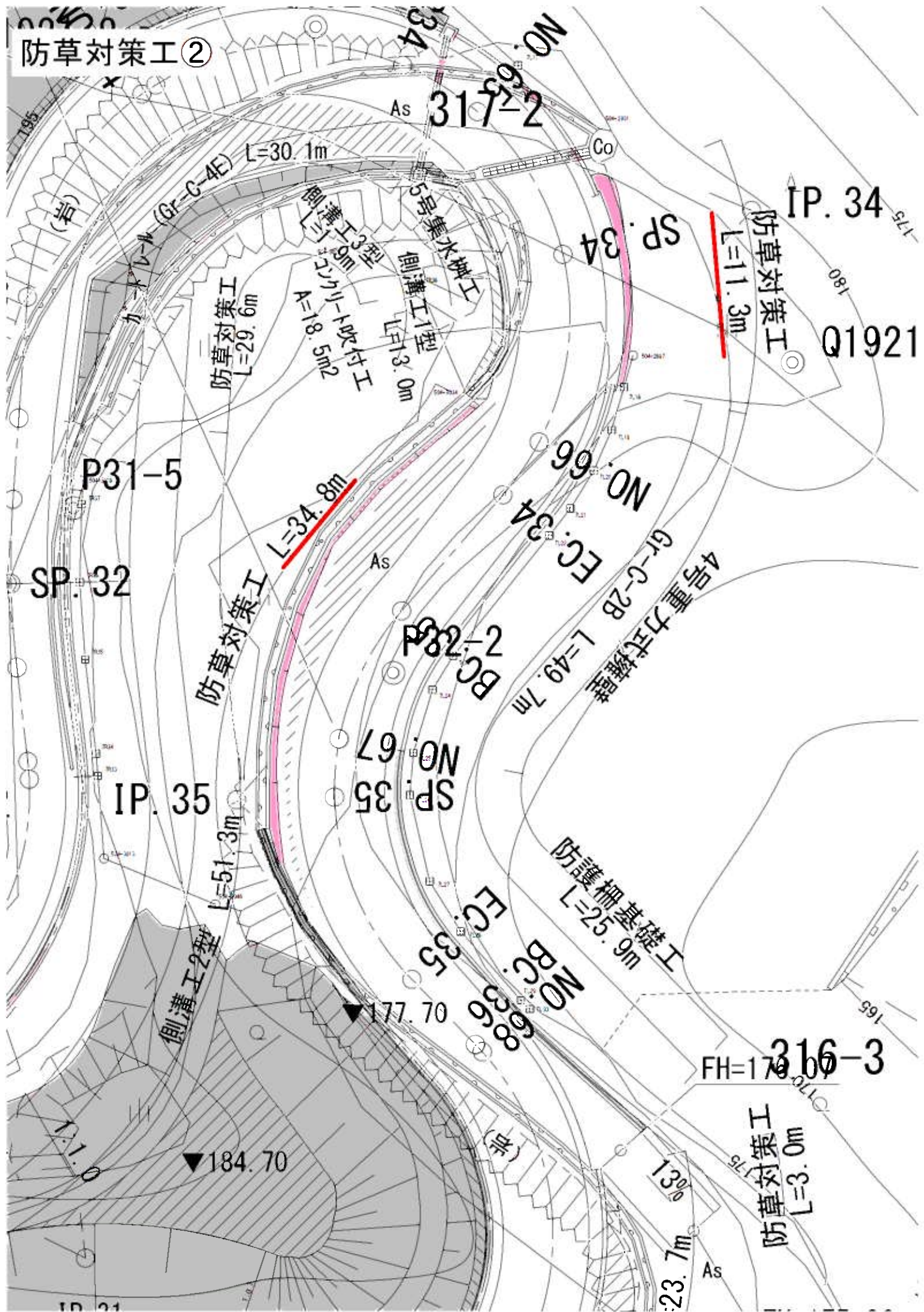
防草対策工



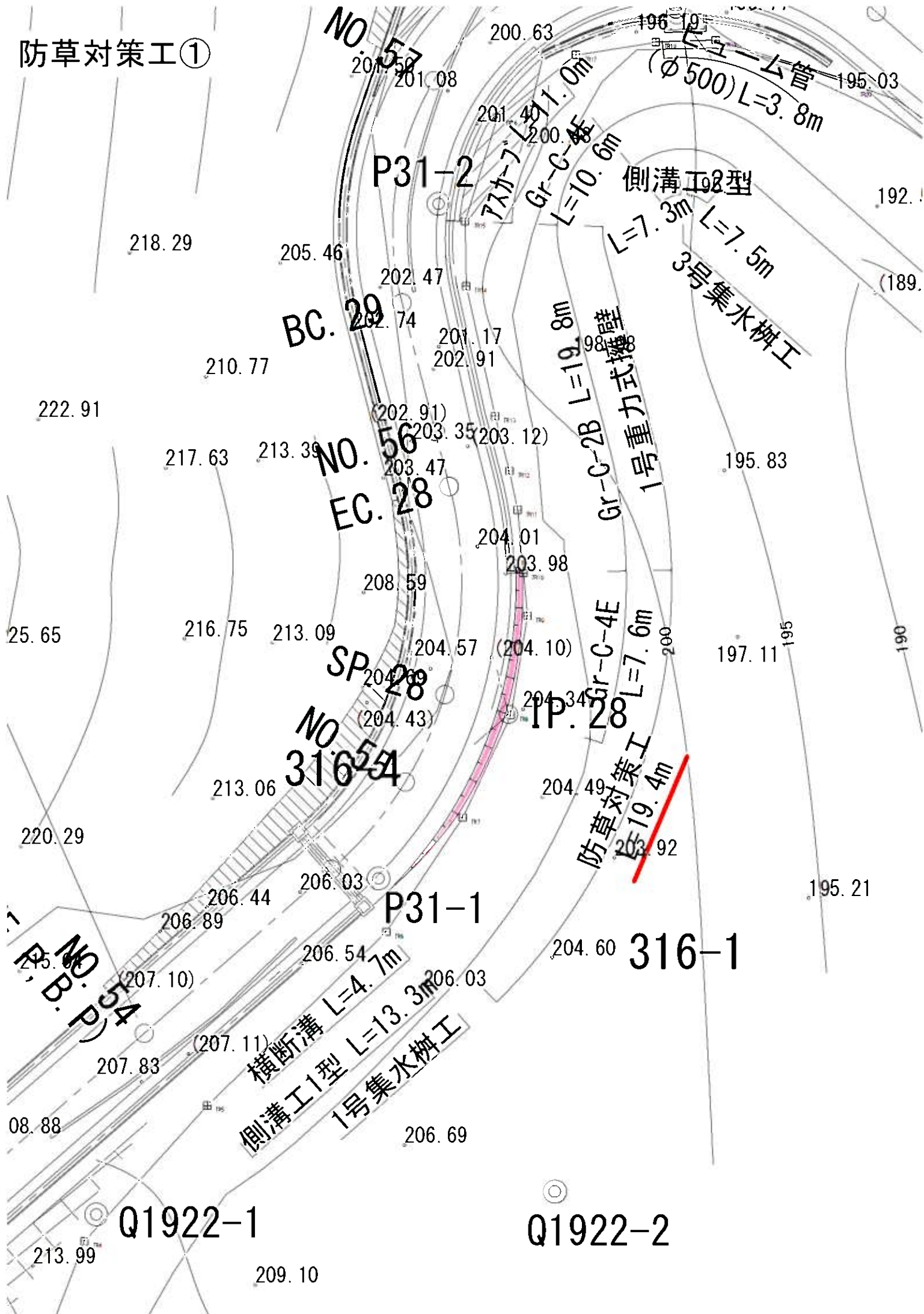
10m当たり

名 称	規 格	算 式	単 位	数 量
本 体 工				
コンクリート	18-8-40	$(1.00+0.50) \times 0.10 \times 10.0$	m ³	1.50
型 枠	一 般	$0.10 \times 2 \times 10.0$	m ²	2.00
			1箇所あたり	
目 地 材	瀝青繊維質板 t=10mm	$(1.00+0.50) \times 0.10$	m ²	0.15

防草対策工②

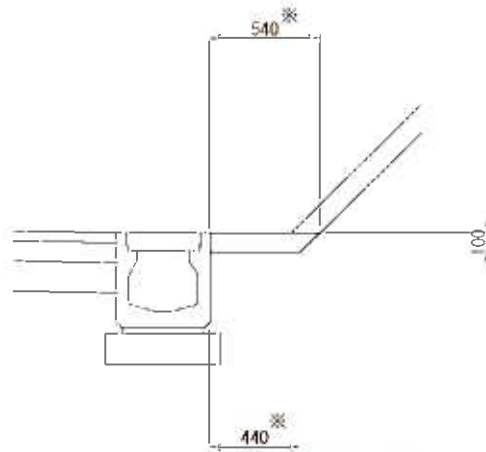


防草対策工①



シ ー ル コ ン ク リ ー ト 工

シーリングコンクリート工



※現地状況により法断面でとする。

[illegible]

付 属 施 設 数 量 計 算 書

番 号	中 心 距 離	シーリングコンクリート(左)				シーリングコンクリート(右)			
		距 離	断 面	平均断面	数 量	距 離	断 面	平均断面	数 量
NO.54	0.00	CAD求積			35.40				
BC.28	13.69								
NO.55	6.31								
SP.28	5.29								
EC.28	11.61								
NO.56	3.10	3.10	0.30	0.30	0.93				
BC.29	7.32	7.32	0.30	0.30	2.20				
NO.57	12.68	CAD求積			7.70				
SP.29	7.71								
NO.58	12.29	CAD求積			60.36				
EC.29	8.09								
NO.59	11.91								
BC.30	1.51								
SP.30	7.94								
EC.30	7.93								
NO.60	2.62								
BC.31	8.79								
NO.61	11.21								
SP.31	4.89								
NO.62	15.11								
EC.31	0.98								
BC.32	5.22								
SP.32	4.65								
EC.32	4.66								
NO.63	4.49								
BC.33	6.71								
NO.64	13.29								
SP.33	0.92								
ECBC34	14.21								

付 属 施 設 数 量 計 算 書

番 号	中 心 距 離	シールコンクリート(左)				シールコンクリート(右)			
		距 離	断 面	平均断面	数 量	距 離	断 面	平均断面	数 量
NO.65	4.87								
SP.34	9.33								
NO.66	10.67								
EC.34	3.54								
BC.35	8.50								
NO.67	7.96								
SP.35	3.23								
EC.35	11.18								
BC.36	5.04								
NO.68	0.55								
SP.36	19.60								
NO.69	0.40								
ECBC37	19.75								
NO.70	0.25								
SP.37	14.86								
NO.71	5.14								
ECBC38	9.96								
NO.72	10.04								
SP.38	5.06								
NO.73	14.94								
EC.38	0.17								
NO.74	19.83								
NO.75	20.00								
BC.39	3.30								
SP.39	10.81								
NO.76	5.89								
EC.39	4.92								
BC.40	3.36								
SP.40	10.99								

付 属 施 設 数 量 計 算 書

番 号	中 心 距 離	シールコンクリート(左)				シールコンクリート(右)			
		距離	断 面	平均断面	数 量	距離	断 面	平均断面	数 量
NO.77	0.73								
EC.40	10.26								
BC.41	1.50								
SP.41	5.25								
NO.78	2.99								
EC.41	2.25								
BC.42	6.59								
NO.79	11.16								
SP.42	1.74								
EC.42	12.90								
NO.80	5.36								
NO.81	20.00								
BC.43	6.54								
NO.82	13.46								
SP.43	5.38								
NO.83	14.62								
EC.43	4.21								
NO.84	15.79								
BC.44	3.70								
SP.44	7.48								
EC.44	7.47								
小計					106.59				
左右合計	618.65					106.59			

Q1921-6

シーリングコンクリート CAD計測
60.36m²

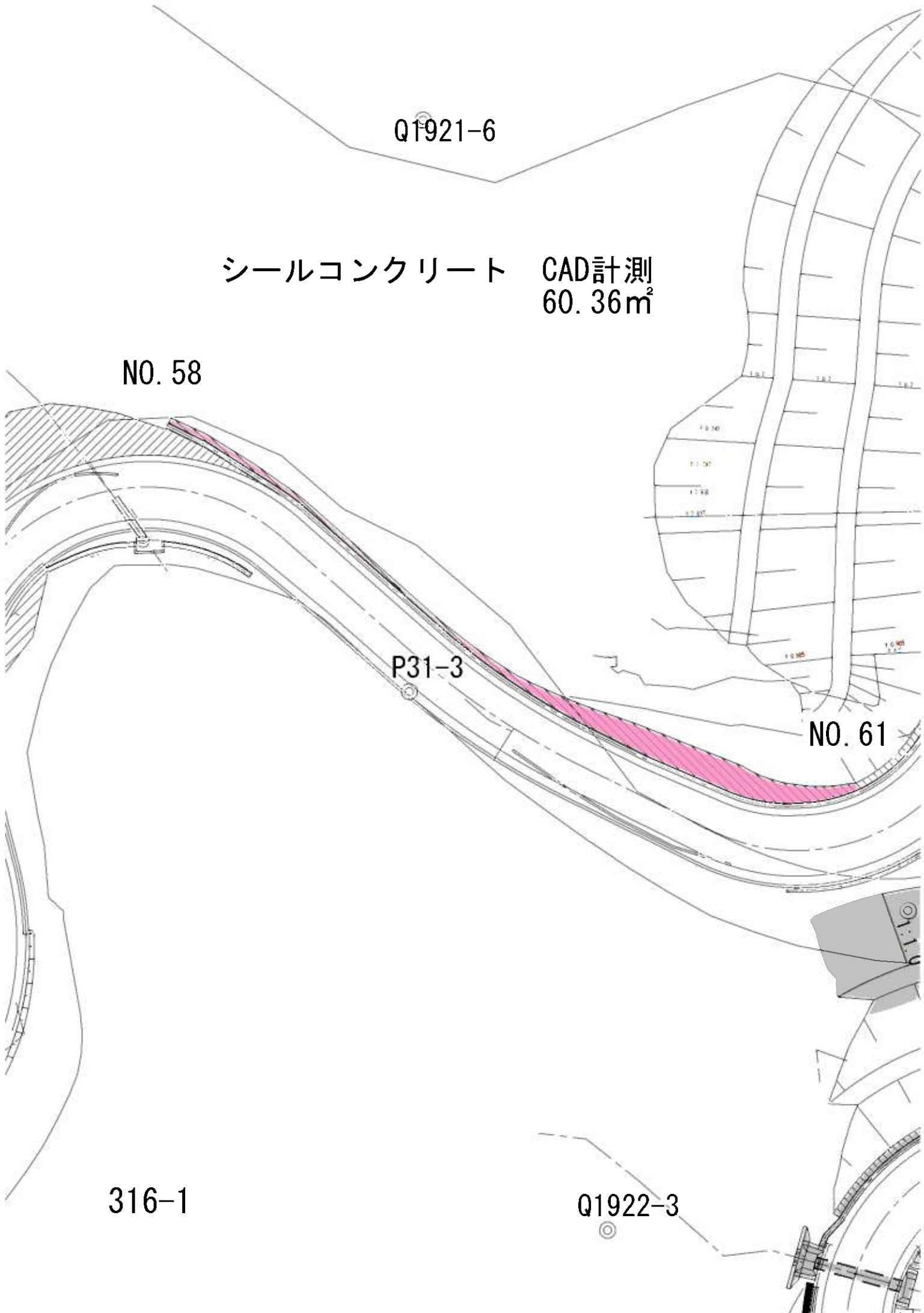
N0. 58

P31-3

N0. 61

316-1

Q1922-3



構 造 物 取 壊 し 工

取り壊し工集計表

舗装版取り壊し工	As舗装版 t=5cm				A= 526.65 m2
コンクリート構造物取壊し工	無筋構造物	21.29			V= 21.29 m3
殻運搬処理	As殻	526.7	×	0.05	V= 26.33 m3
	無筋Con殻				V= 21.29 m3
撤去工	Gr-C-2B				L= 15.70 m

工 し 壊 取 版 装 舗

コ ン ク リ ー ト 構 造 物 取 壊 し 工

取 壊 し 数 量 計 算 書

番 号	中 心 距 離	As舗装版取壊し 左				As舗装版取壊し 右			
		距 離	断 面	平均断面	数 量	距 離	断 面	平均断面	数 量
NO.54	0.00	0.00	2.59			0.00	2.10		
BC.28	13.69	13.69	3.65	3.12	42.71	13.69	1.34	1.72	23.55
NO.55	6.31	5.75	1.62	2.64	15.18	6.46	0.67	1.01	6.52
SP.28	5.29	4.84	1.10	1.36	6.58	5.39	0.89	0.78	4.20
EC.28	11.61	10.81	2.48	1.79	19.35	11.87	0.98	0.94	11.16
NO.56	3.10	3.10	2.59	2.54	7.87	3.10	0.73	0.86	2.67
BC.29	7.32	7.32	2.92	2.76	20.20	7.32	1.03	0.88	6.44
NO.57	12.68	13.98	3.63	3.28	45.85	12.29	0.91	0.97	11.92
SP.29	7.71	9.18	6.09	4.86	44.61	7.49	0.00	0.46	3.45
NO.58	12.29	14.63	3.59	4.84	70.81	11.96	0.85	0.43	5.14
EC.29	8.09	8.82	2.15	2.87	25.31	7.79	1.51	1.18	9.19
NO.59	11.91	11.91	1.99	2.07	24.65	11.91	1.41	1.46	17.39
BC.30	1.51	1.51	1.99	1.99	3.00	1.51	1.41	1.41	2.13
SP.30	7.94	7.94	2.09	2.04	16.20	7.94	1.86	1.64	13.02
EC.30	7.93	7.93	1.92	2.01	15.94	7.93	2.48	2.17	17.21
NO.60	2.62	2.62	1.82	1.87	4.90	2.62	0.78	1.63	4.27
BC.31	8.79	8.79	2.32	2.07	18.20	8.79	0.82	0.80	7.03
NO.61	11.21								
SP.31	4.89								
NO.62	15.11								
EC.31	0.98								
BC.32	5.22								
SP.32	4.65								
EC.32	4.66								
NO.63	4.49								
BC.33	6.71								
NO.64	13.29								
SP.33	0.92								
ECBC34	14.21								

取 壊 し 数 量 計 算 書

番 号	中 心 距 離	As舗装版取壊し 左				As舗装版取壊し 右			
		距離	断 面	平均断面	数 量	距離	断 面	平均断面	数 量
NO.65	4.87								
SP.34	9.33								
NO.66	10.67								
EC.34	3.54								
BC.35	8.50								
NO.67	7.96								
SP.35	3.23								
EC.35	11.18								
BC.36	5.04								
NO.68	0.55								
SP.36	19.60								
NO.69	0.40								
ECBC37	19.75								
NO.70	0.25								
SP.37	14.86								
NO.71	5.14								
ECBC38	9.96								
NO.72	10.04								
SP.38	5.06								
NO.73	14.94								
EC.38	0.17								
NO.74	19.83								
NO.75	20.00								
BC.39	3.30								
SP.39	10.81								
NO.76	5.89								
EC.39	4.92								
BC.40	3.36								
SP.40	10.99								

取壊し数量計算書

番 号	中 心 距 離	As舗装版取壊し 左				As舗装版取壊し 右				
		距離	断 面	平均断面	数 量	距離	断 面	平均断面	数 量	
NO.77	0.73									
EC.40	10.26									
BC.41	1.50									
SP.41	5.25									
NO.78	2.99									
EC.41	2.25									
BC.42	6.59									
NO.79	11.16									
SP.42	1.74									
EC.42	12.90									
NO.80	5.36									
NO.81	20.00									
BC.43	6.54									
NO.82	13.46									
SP.43	5.38									
NO.83	14.62									
EC.43	4.21									
NO.84	15.79									
BC.44	3.70									
SP.44	7.48									
EC.44	7.47									
小計					381.36				145.29	
左右合計	618.65					526.65				

取 壊 し 数 量 計 算 書

番 号	中 心 距 離	無筋コンクリート構造物 左				無筋コンクリート構造物 右			
		距 離	断 面	平均断面	数 量	距 離	断 面	平均断面	数 量
NO.54	0.00	0.00	0.17			0.00	0.17		
BC.28	13.69	13.69	0.00	0.09	1.23	13.69	0.15	0.16	2.19
NO.55	6.31	5.08	0.03	0.02	0.10	6.71	0.04	0.10	0.67
SP.28	5.29	4.32	0.05	0.04	0.17	5.64	0.05	0.05	0.28
EC.28	11.61	9.85	0.17	0.11	1.08	12.43	0.17	0.11	1.37
NO.56	3.10	3.10	0.17	0.17	0.53	3.10	0.00	0.09	0.28
BC.29	7.32	7.32	0.14	0.16	1.17	7.32	0.22	0.11	0.81
NO.57	12.68	15.49	0.14	0.14	2.17	11.90	0.00	0.11	1.31
SP.29	7.71	9.59	0.00	0.07	0.67	7.71	0.00	0.00	0.00
NO.58	12.29	15.26	0.16	0.08	1.22	11.28	0.55	0.28	3.16
EC.29	8.09	10.05	0.00	0.08	0.80	7.42	0.00	0.28	2.08
NO.59	11.91								
BC.30	1.51								
SP.30	7.94								
EC.30	7.93								
NO.60	2.62								
BC.31	8.79								
NO.61	11.21								
SP.31	4.89								
NO.62	15.11								
EC.31	0.98								
BC.32	5.22								
SP.32	4.65								
EC.32	4.66								
NO.63	4.49								
BC.33	6.71								
NO.64	13.29								
SP.33	0.92								
ECBC34	14.21								

取 壊 し 数 量 計 算 書

番 号	中 心 距 離	無筋コンクリート構造物 左				無筋コンクリート構造物 右			
		距 離	断 面	平均断面	数 量	距 離	断 面	平均断面	数 量
NO.65	4.87								
SP.34	9.33								
NO.66	10.67								
EC.34	3.54								
BC.35	8.50								
NO.67	7.96								
SP.35	3.23								
EC.35	11.18								
BC.36	5.04								
NO.68	0.55								
SP.36	19.60								
NO.69	0.40								
ECBC37	19.75								
NO.70	0.25								
SP.37	14.86								
NO.71	5.14								
ECBC38	9.96								
NO.72	10.04								
SP.38	5.06								
NO.73	14.94								
EC.38	0.17								
NO.74	19.83								
NO.75	20.00								
BC.39	3.30								
SP.39	10.81								
NO.76	5.89								
EC.39	4.92								
BC.40	3.36								
SP.40	10.99								

取壊し数量計算書

番 号	中 心 距 離	無筋コンクリート構造物 左				無筋コンクリート構造物 右				
		距離	断 面	平均断面	数 量	距離	断 面	平均断面	数 量	
NO.77	0.73									
EC.40	10.26									
BC.41	1.50									
SP.41	5.25									
NO.78	2.99									
EC.41	2.25									
BC.42	6.59									
NO.79	11.16									
SP.42	1.74									
EC.42	12.90									
NO.80	5.36									
NO.81	20.00									
BC.43	6.54									
NO.82	13.46									
SP.43	5.38									
NO.83	14.62									
EC.43	4.21									
NO.84	15.79									
BC.44	3.70									
SP.44	7.48									
EC.44	7.47									
小計					9.14				12.15	
左右合計	618.65					21.29				

工 去 撤 物 造 構

撤去工 延長調書

	測点（附近）	ガードレール			
		Gr-C-2B	Gr-C-4E		
		m	m		
左右					
左	NO. 57 + 6.70 ~ NO. 58 + 1.70	15.70			
左					
右					
左					
左					
	合 計	15.70		0.00	0.00