

業務位置図

業務場所（市池田）
日高郡日高川町千津川地内

日高郡日高川町千津川地内

1:50000

令和 7 年度

農村地域防災減災事業

市畑池改修 測量業務

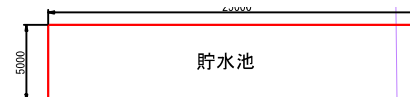
NO. 1

[illegible]

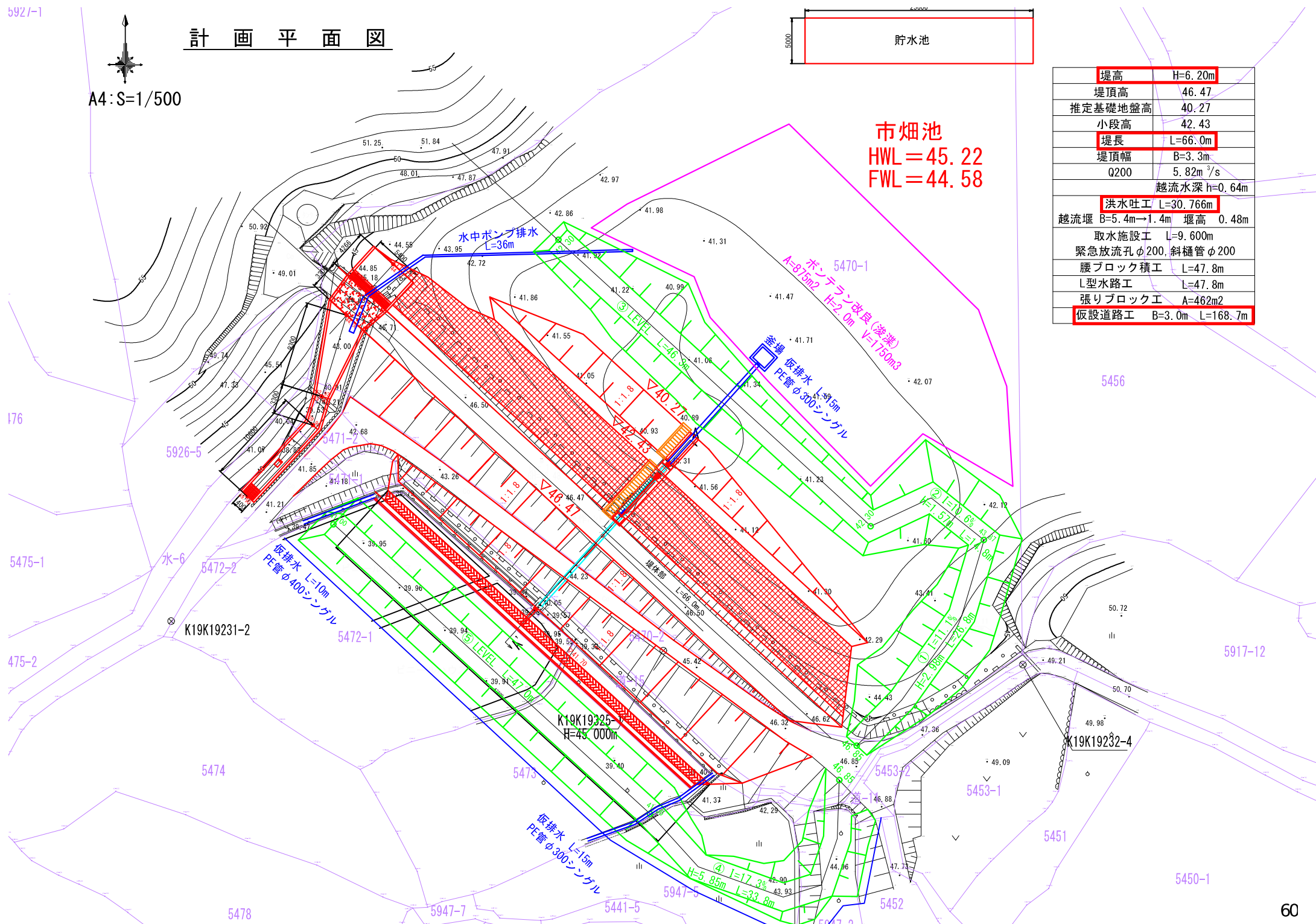
現地測量予定範囲

10214.35m²

A4: $S=1/500$



堤高	H=6.20m
堤頂高	46.47
推定基礎地盤高	40.27
小段高	42.43
堤長	L=66.0m
堤頂幅	B=3.3m
Q200	5.82m ³ /s
越流水深 h=0.64m	
洪水吐工	L=30.766m
越流堰 B=5.4m→1.4m	堰高 0.48m
取水施設工	L=9.600m
緊急放流孔φ200,斜樋管φ200	
腰ブロック積工	L=47.8m
L型水路工	L=47.8m
張りブロック工	A=462m ²
仮設道路工	B=3.0m L=168.7m



【測量業務】

◆基準点配置点数

農林水産省 測量作業規程（令和7年7月）P44参照

第3節 基準点の配置 第113条

10,000m ² 当たりの配点密度				
地域 地図情報 レベル	市街地	市街地近郊	山地	耕地
250	7点	6点	7点	5点
500	6点	5点	6点	4点
1000	5点	4点	4点	3点

ため池

3点

×

10,200m²

/

10,000m²

=

3.06

3点

令和 7 年度

農村地域防災減災事業

市畑池改修 地質調査業務

工 種	種 別	規 格	算定式	数 量	単位	備考
直接調査費						
機械ボーリング	調査ボーリング	φ66mm, 粘性土・シルト		4.2	m	
	調査ボーリング	φ66mm, 礫混じり土砂		7.8	m	
	調査ボーリング	φ66mm, 軟岩		3.5	m	
	標準貫入試験	粘性土・シルト		4	回	
	標準貫入試験	礫混じり土砂		8	回	
	標準貫入試験	軟岩		4	回	
	現場透水試験	ケーシング法		1	回	
土質試験	土粒子の密度試験	JIS A 1202		10	試料	
	土の粒度試験	JIS A 1204		10	試料	
	土の含水比試験	JIS A 1203		10	試料	
	土の液性限界試験	JIS A 1205		10	試料	
	土の塑性限界試験	JIS A 1205		10	試料	
	突固めによる 土の締固め試験	JIS A 1210		1	試料	
	土の透水試験	JIS A 1218, 変水位		1	試料	
	三軸圧縮試験	JGS 0524, CU試験		1	試料	
	土壌検査費用	28項目		1	式	
その他	検定費	国土地盤情報データベース検定費		2	本	
総合解析	資料整理取りまとめ			1	業務	
	断面図等の作成			1	業務	
準備費	準備及び片付け			1	業務	
	調査孔閉塞			1	箇所	
仮設費	足場仮設	傾斜地足場, 30° 未満		1	箇所	

数量計算表

1. 調査ボーリング

番号	φ86 オールコアボーリング (m)					φ66 オールコアボーリング (m)					標準貫入試験					仮設足場			備考
	粘性土・シルト	砂砂質土	礫混じり土砂	軟岩	計	粘性土・シルト	砂砂質土	礫混じり土砂	軟岩	計	粘性土シルト	砂砂質土	礫混じり土砂	軟岩	計	平坦	水上足場 (水深3m以下)	傾斜 (15～30°)	
Bv-1 (上流)					0.0	1.2		3.9	1.6	6.7	1		4	2	7				
Bv-2 (下流)						3.0		3.9	1.9	8.8	3		4	2	9			1	
計	0.0	0.0	0.0	0.0	0.0	4.2	0.0	7.8	3.5	15.5	4	0	8	4	16	0	0	1	

2. 室内試験

試験項目		試験対象土			合計
		上流 (Bv-1)	堤体土 (採取済資料を使用)	ボンデラン改良 堤内土砂	
土粒子の密度試験	JIS A 1202		9	1	10
粒度試験	JIS A 1204		9	1	10
含水比試験	JIS A 1203		9	1	10
液性限界試験	JIS A 1205		9	1	10
塑性限界試験	JIS A 1205		9	1	10
現場透水試験の測定	ケーシング法	1			1
突固めによる土の締固め試験	JIS A 1210			1	1
透水試験 (変水位法)	JIS A 1218他			1	1
三軸圧縮試験 (CU試験)	JGS 0524他			1	1

堤体標準断面図

(計画堤体 ポンテラン改良型)

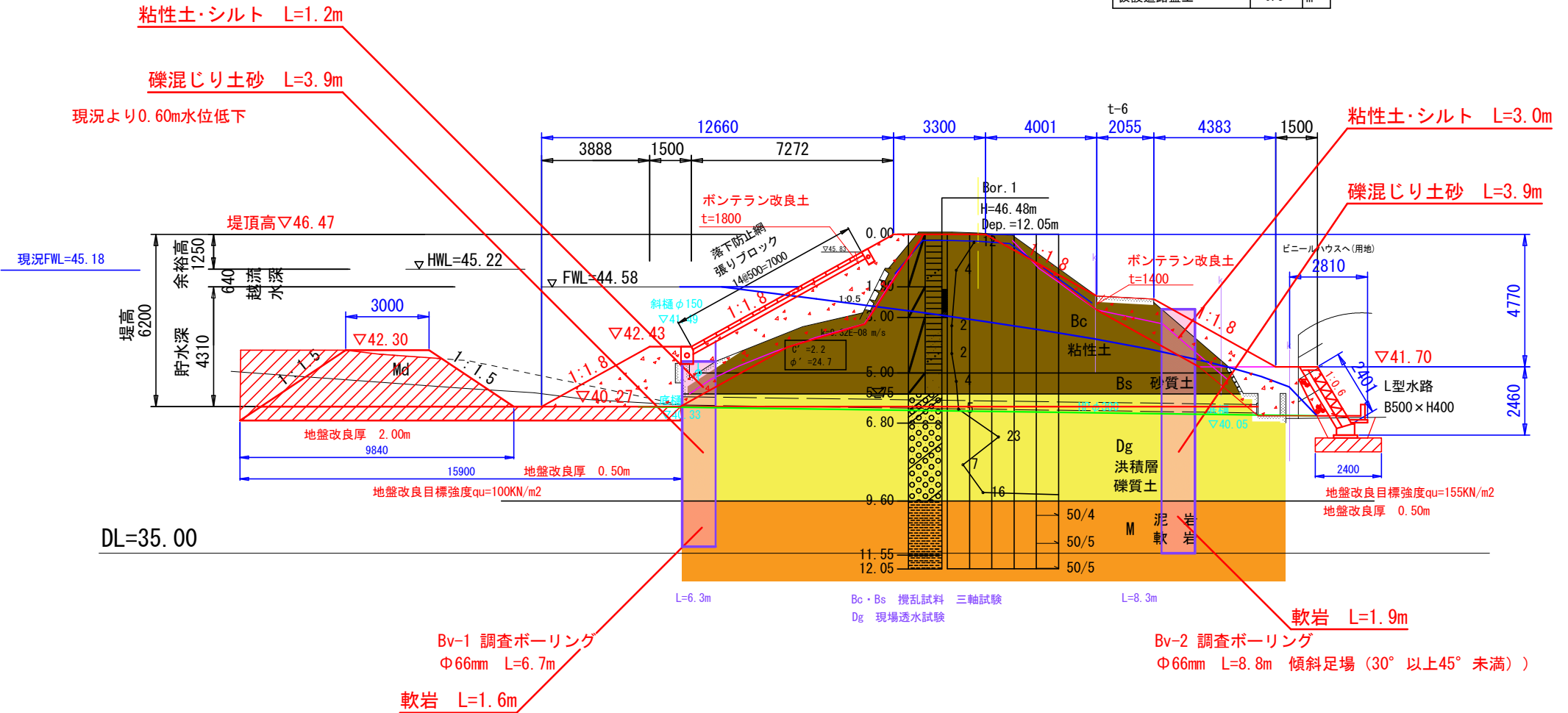
GH=46.52
FH=46.47

堤体部 L=66.0m

石積取壊し	0.7	m ²
表土はぎとり	2.5	m ²
掘削(土砂)	9.1	m ²
ポンテラン改良	36.0	m ²
法面仕上(内法上)	1.1	m
法面仕上(内法下)	4.4	m
法面仕上(張プロ)	7.0	m
法面仕上(外法)	9.5	m
仮設道路盛土	0.5	m ²

腰ブロック積部 L=47.80m

掘削(土砂)	1.4	m ²
埋戻(土砂)	0.6	m ²



令和 7 年度

農村地域防災減災事業

市畑池改修 設計業務

令和7年度 ため池
市畑池地区 設計業務

数量総括表

No. 1

[illegible]

【設計業務】

◆設計業務打合せ歩掛

令和7年度 土地改良工事積算基準(調査・測量・設計) P44参照

1-2 打合せ

職種 打合せ				標準作業日数 (0.5)			備考
	測量主任技師	測量技師	測量技師補	測量主任技師	測量技師	測量技師補	
着手前	1.0	1.0		0.5	0.5		
中間 (内業期間中)	1.0		1.0	0.5		0.5	
最終	1.0	1.0		0.5	0.5		
計	3.0	2.0	1.0	1.5	1.0	0.5	