

数量計算書

数量計算書総括

NO. 1

[illegible]

数量計算書総括

NO. 2

[illegible]

数量計算書総括

NO. 3

[illegible]

数量計算書総括

NO. 4

[illegible]

数量計算書総括

NO. 5

[illegible]

数量計算書総括

NO. 6

[illegible]

池土工－1

図面番号 3 参照		数 量 計 算 書									NO. 1		
測 点	距 離	地盤改良(体積)			地盤改良(平面積)			切土(普通土)			切土(改良土)		
		断 面	平均断面	数 量	断 面	平均断面	数 量	断 面	平均断面	数 量	断 面	平均断面	数 量
B.P	0.000												
+2.70	2.700												
+2.70'	0.000												
+11.60	8.900							56.9	28.45	253.2			
+14.20	2.600							56.9	56.90	147.9			
+17.30	3.100							21.6	39.25	121.7			
+22.00	4.700							1.3	11.45	53.8			
+22.00'	0.000							2.4	1.85	—			
+24.00	2.000	8.4	4.20	8.4	13.50	6.750	13.50		1.20	2.4	3.0	1.50	3.0
+24.00'	0.000	8.4	8.40	—	13.50	13.500	—				1.6	2.30	—
+30.00	6.000	9.7	9.05	54.3	14.90	14.200	85.20				1.6	1.60	9.6
+40.00	10.000	19.7	14.70	147.0	37.50	26.200	262.00				0.5	1.05	10.5
+50.00	10.000	9.5	14.60	146.0	12.20	24.850	248.50				0.6	0.55	5.5
+60.00	10.000	7.2	8.35	83.5	10.50	11.350	113.50				0.1	0.35	3.5
+70.00	10.000	2.3	4.75	47.5	5.80	8.150	81.50				0.1	0.10	1.0
+80.00	10.000		1.15	11.5		2.900	29.00					0.05	0.5
+90.00	10.000												
+100.00	10.000												
+110.00	10.000												
合 計	110.00			498.2			833.20			579.0			33.6

池土工－2

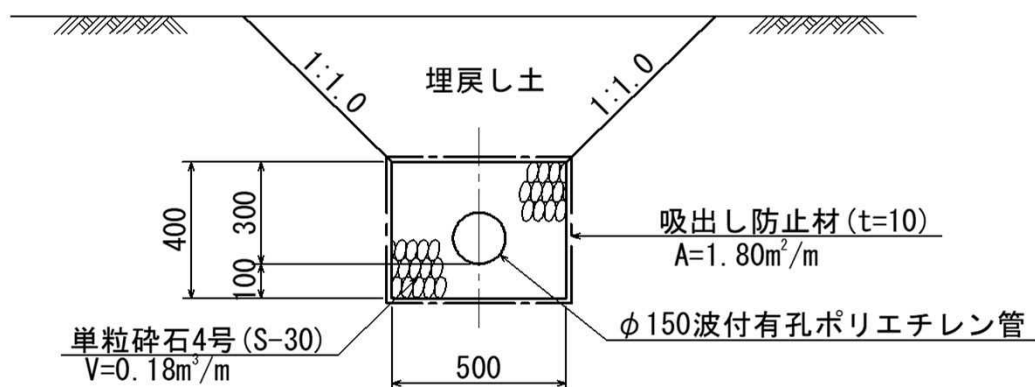
図面番号 3 参照		数 量 計 算 書									NO. 1		
測 点	距 離	床掘			埋戻し			盛土					
		断 面	平均断面	数 量	断 面	平均断面	数 量	断 面	平均断面	数 量	断 面	平均断面	数 量
B.P	0.000	6.5	—	—	2.6	—	—	0.7	—	—			
+2.70	2.700	11.3	8.90	24.0	5.6	4.10	11.1		0.35	0.9			
+2.70'	0.000	1.6	6.45	—	0.6	3.10	—						
+11.60	8.900	1.5	1.55	13.8	0.6	0.60	5.3						
+14.20	2.600	1.5	1.50	3.9	0.6	0.60	1.6						
+17.30	3.100	1.5	1.50	4.7	0.6	0.60	1.9						
+22.00	4.700	1.5	1.50	7.1	0.6	0.60	2.8						
+22.00'	0.000	4.0	2.75	—	1.1	0.85	—						
+24.00	2.000	1.6	2.80	5.6	0.8	0.95	1.9	4.0	2.00	4.0			
+24.00'	0.000		0.80	—		0.40	—	4.3	4.15	—			
+30.00	6.000	2.0	1.00	6.0	1.8	0.90	5.4	5.6	4.95	29.7			
+40.00	10.000	0.9	1.45	14.5	0.7	1.25	12.5	18.2	11.90	119.0			
+50.00	10.000	1.2	1.05	10.5	1.0	0.85	8.5	10.9	14.55	145.5			
+60.00	10.000	1.3	1.25	12.5	1.1	1.05	10.5	9.1	10.00	100.0			
+70.00	10.000		0.65	6.5		0.55	5.5	7.0	8.05	80.5			
+80.00	10.000							6.5	6.75	67.5			
+90.00	10.000								3.25	32.5			
+100.00	10.000												
+110.00	10.000												
合 計	110.00			109.1			67.0			579.6			

池土工-3

図面番号 3 参照		数 量 計 算 書									NO. 1		
測 点	距 離	切土法面仕上げ			盛土法面仕上げ								
		断 面	平均断面	数 量	断 面	平均断面	数 量	断 面	平均断面	数 量	断 面	平均断面	数 量
B.P	0.000												
+2.70	2.700												
+2.70'	0.000	1.50	0.750	-									
+11.60	8.900	16.10	8.800	78.32									
+14.20	2.600	16.30	16.200	42.12									
+17.30	3.100	10.30	13.300	41.23									
+22.00	4.700	1.60	5.950	27.97									
+22.00'	0.000		0.800	-									
+24.00	2.000												
+24.00'	0.000				3.60	1.800	-						
+30.00	6.000				3.60	3.600	21.60						
+40.00	10.000				3.60	3.600	36.00						
+50.00	10.000				3.60	3.600	36.00						
+60.00	10.000				3.60	3.600	36.00						
+70.00	10.000				3.60	3.600	36.00						
+80.00	10.000				1.80	2.700	27.00						
+90.00	10.000					0.900	9.00						
+100.00	10.000												
+110.00	10.000												
合 計	110.00			189.64			201.60						

[illegible]

数量計算書

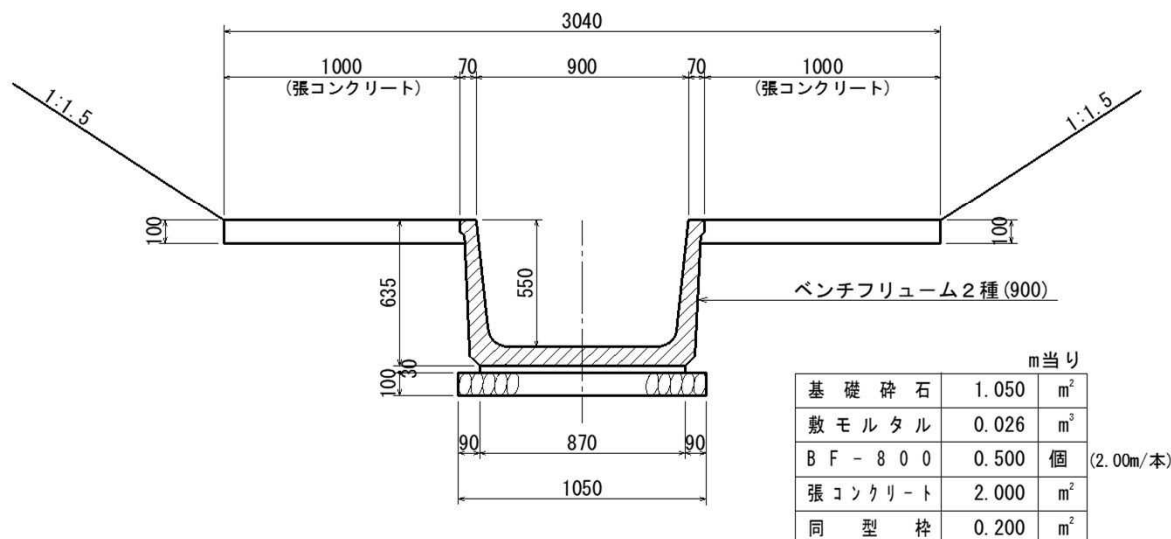


図面番号 1・2・4-1 参照

[illegible]

数量計算書

BF-900



図面番号 1・2・4-1 参照

[illegible]

池下流端会所柵鉄筋表

記号	径	一本長	本数	単位重量	一本当り重量	重量	適 用
①	D13	2300	13	0.995	2.289	29.76	
②	D13	3200	9	0.995	3.184	28.66	
③	D13	2300	14	0.995	2.289	32.05	
④	D13	3200	12	0.995	3.184	38.21	
⑤	D13	600	6	0.995	0.597	3.58	
⑥	D13	1150	2	0.995	1.144	2.29	
⑦	D13	2150	32	0.995	2.139	68.45	
⑧	D13	1550	5	0.995	1.542	7.71	
⑨	D13	850	3	0.995	0.846	2.54	
合計	D13					213.25	kg

下流水路土工

数量計算書													
図面番号 7 参照												NO. 1	
測 点	距 離	床掘			埋戻し						旧コン取壊し		
		断 面	平均断面	数 量	断 面	平均断面	数 量	断 面	平均断面	数 量	断 面	平均断面	数 量
B.P	0.000	1.1	—	—	0.8	—	—						
IP.1	1.360	1.0	1.05	1.4	0.8	0.80	1.1						
B.P+8.50	7.140	0.9	0.95	6.8	0.7	0.75	5.4						
IP.2	1.150	0.8	0.85	1.0	0.6	0.65	0.7						
IP.3	4.040	0.8	0.80	3.2	0.6	0.60	2.4						
IP.4	2.870	0.6	0.70	2.0	0.6	0.60	1.7						
IP.5	5.850	0.6	0.60	3.5	0.5	0.55	3.2						
IP.6	2.480	0.6	0.60	1.5	0.5	0.50	1.2						
IP.7	3.110	0.5	0.55	1.7	0.6	0.55	1.7						
IP.8	2.140	0.7	0.60	1.3	0.5	0.55	1.2						
BC.9	6.940	0.3	0.50	3.5	0.4	0.45	3.1						
BC.9'	0.000	0.6	0.45	—	0.8	0.60	—				0.60	0.300	—
SP.9	1.510	1.0	0.80	1.2	0.9	0.85	1.3				0.70	0.650	0.98
SP.9'	0.000	1.1	1.05	—	0.9	0.90	—				0.70	0.700	—
EC.9	1.510	1.3	1.20	1.8	0.8	0.85	1.3				0.60	0.650	0.98
B.P+46.00	5.900	1.5	1.40	8.3	0.9	0.85	5.0				0.30	0.450	2.66
B.P+46.00'	0.000	1.7	1.60	—	0.7	0.80	—				0.20	0.250	—
B.P+51.80	5.800	1.6	1.65	9.6	0.7	0.70	4.1				0.30	0.250	1.45
B.P+51.80'	0.000	0.5	1.05	—	0.3	0.50	—				0.20	0.250	—
IP.10	9.960	0.5	0.50	5.0	0.4	0.35	3.5				0.10	0.150	1.49
BC.11	4.500	0.6	0.55	2.5	0.8	0.60	2.7					0.050	0.23
SP.11	5.750	0.8	0.70	4.0	0.8	0.80	4.6						
EC.11	5.760	1.3	1.05	6.0	0.9	0.85	4.9				0.10	0.050	0.29
IP.12	3.710	1.4	1.35	5.0	1.0	0.95	3.5				0.10	0.100	0.37
B.P+83.50	2.020	1.8	1.60	3.2	1.0	1.00	2.0				0.10	0.100	0.20
合 計	83.50			72.5			54.6						8.65

下流水路(L-1型水路)

図面番号 8-1 参照		数 量 計 算 書									NO. 1		
測 点	距 離	コンクリート			型枠						鉄筋(D13)		
		断 面	平均断面	数 量	断 面	平均断面	数 量	断 面	平均断面	数 量	断 面	平均断面	数 量
B.P	0.000	0.24	—	—	1.95	—	—				12.14	—	—
IP.1	1.360	0.24	0.240	0.33	1.95	1.950	2.65				12.14	12.140	16.51
B.P+8.50	7.140	0.24	0.240	1.71	1.95	1.950	13.92				12.14	12.140	86.68
IP.2	1.150	0.24	0.240	0.28	1.95	1.950	2.24				12.14	12.140	13.96
IP.3	4.040	0.24	0.240	0.97	1.95	1.950	7.88				12.14	12.140	49.05
IP.4	2.870	0.24	0.240	0.69	1.95	1.950	5.60				12.14	12.140	34.84
IP.5	5.850	0.24	0.240	1.40	1.95	1.950	11.41				12.14	12.140	71.02
IP.6	2.480	0.24	0.240	0.60	1.95	1.950	4.84				12.14	12.140	30.11
IP.7	3.110	0.24	0.240	0.75	1.95	1.950	6.06				12.14	12.140	37.76
IP.8	2.140		0.120	0.26		0.975	2.09					6.070	12.99
BC.9	6.940												
BC.9'	0.000												
SP.9	1.510												
SP.9'	0.000												
EC.9	1.510												
B.P+46.00	5.900												
B.P+46.00'	0.000												
B.P+51.80	5.800												
B.P+51.80'	0.000												
IP.10	9.960												
BC.11	4.500												
SP.11	5.750												
EC.11	5.760												
IP.12	3.710												
B.P+83.50	2.020												
合 計	83.50			6.99			56.69						352.92

下流水路(L-2型水路)

図面番号 8-1 参照		数 量 計 算 書									NO. 1		
測 点	距 離	コンクリート			型枠						鉄筋(D13)		
		断 面	平均断面	数 量	断 面	平均断面	数 量	断 面	平均断面	数 量	断 面	平均断面	数 量
B.P	0.000												
IP.1	1.360												
B.P+8.50	7.140												
IP.2	1.150												
IP.3	4.040												
IP.4	2.870												
IP.5	5.850												
IP.6	2.480												
IP.7	3.110												
IP.8	2.140	0.25	0.125	0.27	1.65	0.825	1.77				13.33	6.665	14.26
BC.9	6.940	0.25	0.250	1.74	1.65	1.650	11.45				13.33	13.330	92.51
BC.9'	0.000		0.125	-		0.825	-					6.665	-
SP.9	1.510												
SP.9'	0.000												
EC.9	1.510												
B.P+46.00	5.900												
B.P+46.00'	0.000												
B.P+51.80	5.800												
B.P+51.80'	0.000												
IP.10	9.960												
BC.11	4.500												
SP.11	5.750												
EC.11	5.760												
IP.12	3.710												
B.P+83.50	2.020												
合 計	83.50			2.01			13.22						106.77

下流水路(U-1型水路)

図面番号 8-2 参照		数 量 計 算 書									NO. 1		
測 点	距 離	コンクリート			型枠						鉄筋(D13)		
		断 面	平均断面	数 量	断 面	平均断面	数 量	断 面	平均断面	数 量	断 面	平均断面	数 量
B.P	0.000												
IP.1	1.360												
B.P+8.50	7.140												
IP.2	1.150												
IP.3	4.040												
IP.4	2.870												
IP.5	5.850												
IP.6	2.480												
IP.7	3.110												
IP.8	2.140												
BC.9	6.940												
BC.9'	0.000	0.43	0.215	-	3.36	1.680	-				22.81	11.405	-
SP.9	1.510	0.43	0.430	0.65	3.30	3.330	5.03				22.81	22.810	34.44
SP.9'	0.000		0.215	-		1.650	-					11.405	-
EC.9	1.510												
B.P+46.00	5.900												
B.P+46.00'	0.000												
B.P+51.80	5.800												
B.P+51.80'	0.000												
IP.10	9.960												
BC.11	4.500												
SP.11	5.750												
EC.11	5.760												
IP.12	3.710												
B.P+83.50	2.020												
合 計	83.50			0.65			5.03						34.44

下流水路(U-2型水路)-1

図面番号 8-2 参照		数 量 計 算 書									NO. 1		
測 点	距 離	水路コンクリート			型 枠			エラストイト			鉄筋(D13)		
		断 面	平均断面	数 量	断 面	平均断面	数 量	断 面	平均断面	数 量	断 面	平均断面	数 量
B.P	0.000												
IP.1	1.360												
B.P+8.50	7.140												
IP.2	1.150												
IP.3	4.040												
IP.4	2.870												
IP.5	5.850												
IP.6	2.480												
IP.7	3.110												
IP.8	2.140												
BC.9	6.940												
BC.9'	0.000												
SP.9	1.510												
SP.9'	0.000	0.45	0.225	-	2.76	1.380	-	0.30	0.150	-	36.06	18.030	-
EC.9	1.510	0.45	0.450	0.68	2.76	2.760	4.17	0.30	0.300	0.45	36.06	36.060	54.45
B.P+46.00	5.900	0.45	0.450	2.66	2.76	2.760	16.28	0.30	0.300	1.77	36.06	36.060	212.75
B.P+46.00'	0.000		0.225	-		1.380	-		0.150	-		18.030	-
B.P+51.80	5.800												
B.P+51.80'	0.000												
IP.10	9.960												
BC.11	4.500												
SP.11	5.750												
EC.11	5.760												
IP.12	3.710												
B.P+83.50	2.020												
合 計	83.50			3.34			20.45			2.22			267.20

下流水路(U-2型水路)-2

図面番号 8-2 参照		数 量 計 算 書									NO. 1		
測 点	距 離	床版コンクリート			型枠			鉄筋(D13)					
		断 面	平均断面	数 量	断 面	平均断面	数 量	断 面	平均断面	数 量	断 面	平均断面	数 量
B.P	0.000												
IP.1	1.360												
B.P+8.50	7.140												
IP.2	1.150												
IP.3	4.040												
IP.4	2.870												
IP.5	5.850												
IP.6	2.480												
IP.7	3.110												
IP.8	2.140												
BC.9	6.940												
BC.9'	0.000												
SP.9	1.510												
SP.9'	0.000	0.20	0.100	-	1.36	0.680	-	17.24	8.620	-			
EC.9	1.510	0.20	0.200	0.30	1.36	1.360	2.05	17.24	17.240	26.03			
B.P+46.00	5.900	0.20	0.200	1.18	1.36	1.360	8.02	17.24	17.240	101.72			
B.P+46.00'	0.000		0.100	-		0.680	-		8.620	-			
B.P+51.80	5.800												
B.P+51.80'	0.000												
IP.10	9.960												
BC.11	4.500												
SP.11	5.750												
EC.11	5.760												
IP.12	3.710												
B.P+83.50	2.020												
合 計	83.50			1.48			10.07			127.75			

下流水路(1型擁壁)

図面番号 7,8-3 参照

数 量 計 算 書

NO. 1

測 点	距 離	擁壁コンクリート(左岸)			型枠(左岸)			擁壁コンクリート(右岸)			型枠(右岸)		
		断 面	平均断面	数 量	断 面	平均断面	数 量	断 面	平均断面	数 量	断 面	平均断面	数 量
B.P	0.000												
IP.1	1.360												
B.P+8.50	7.140												
IP.2	1.150												
IP.3	4.040												
IP.4	2.870												
IP.5	5.850												
IP.6	2.480												
IP.7	3.110												
IP.8	2.140												
BC.9	6.940												
BC.9'	0.000												
SP.9	1.510												
SP.9'	0.000												
EC.9	1.510												
B.P+46.00	5.900												
B.P+46.00'	0.000							0.20	0.100	-	1.50	0.750	-
B.P+51.80	5.800							0.20	0.200	1.16	1.50	1.500	8.70
B.P+51.80'	0.000							0.20	0.200	-	1.50	1.500	-
IP.10	9.960	0.20	0.100	1.00	1.50	0.750	7.47	0.20	0.200	1.99	1.50	1.500	14.94
BC.11	4.500	0.20	0.200	0.90	1.50	1.500	6.75	0.20	0.200	0.90	1.50	1.500	6.75
SP.11	5.750	0.20	0.200	1.15	1.50	1.500	8.63	0.20	0.200	1.15	1.50	1.500	8.63
EC.11	5.760	0.20	0.200	1.15	1.50	1.500	8.64	0.20	0.200	1.15	1.50	1.500	8.64
IP.12	3.710	0.20	0.200	0.74	1.50	1.500	5.57	0.20	0.200	0.74	1.50	1.500	5.57
B.P+83.50	2.020	0.24	0.220	0.44	1.70	1.600	3.23	0.24	0.220	0.44	1.70	1.600	3.23
合 計	83.50			5.38			40.29			7.53			56.46

下流水路(2型擁壁・張コン)

図面番号 7,8-3 参照		数 量 計 算 書									NO. 1		
測 点	距 離	擁壁コンクリート(左岸)			型枠(左岸)						張りコンクリート(左岸)		
		断 面	平均断面	数 量	断 面	平均断面	数 量	断 面	平均断面	数 量	断 面	平均断面	数 量
B.P	0.000												
IP.1	1.360												
B.P+8.50	7.140												
IP.2	1.150												
IP.3	4.040												
IP.4	2.870												
IP.5	5.850												
IP.6	2.480												
IP.7	3.110												
IP.8	2.140												
BC.9	6.940												
BC.9'	0.000												
SP.9	1.510												
SP.9'	0.000												
EC.9	1.510												
B.P+46.00	5.900												
B.P+46.00'	0.000	0.38	0.190	-	2.22	1.110	-				0.50	0.250	-
B.P+51.80	5.800	0.48	0.430	2.49	2.65	2.435	14.12				0.70	0.600	3.48
B.P+51.80'	0.000		0.240	-		1.325	-					0.350	-
IP.10	9.960												
BC.11	4.500												
SP.11	5.750												
EC.11	5.760												
IP.12	3.710												
B.P+83.50	2.020												
合 計	83.50			2.49			14.12						3.48

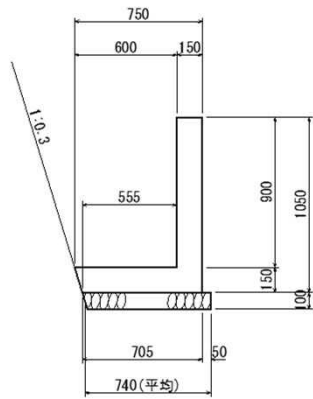
下流水路敷コン・基礎碎石

<div> <div>図面番号 7,8-3 参照</div> <div>数量計算書</div> <div>NO. 1</div> </div>													
測 点	距 離	水路敷コンクリート(平均幅)			水路基礎碎石								
		断 面	平均断面	数 量	断 面	平均断面	数 量	断 面	平均断面	数 量	断 面	平均断面	数 量
B.P	0.000				0.74	—	—						
IP.1	1.360				0.74	0.740	1.01						
B.P+8.50	7.140				0.74	0.740	5.28						
IP.2	1.150				0.74	0.740	0.85						
IP.3	4.040				0.74	0.740	2.99						
IP.4	2.870				0.74	0.740	2.12						
IP.5	5.850				0.74	0.740	4.33						
IP.6	2.480				0.74	0.740	1.84						
IP.7	3.110				0.74	0.740	2.30						
IP.8	2.140				0.94	0.840	1.80						
BC.9	6.940				0.94	0.940	6.52						
BC.9'	0.000				1.43	1.185	—						
SP.9	1.510				1.46	1.445	2.18						
SP.9'	0.000				1.46	1.460	—						
EC.9	1.510				1.46	1.460	2.20						
B.P+46.00	5.900				1.46	1.460	8.61						
B.P+46.00'	0.000	0.84	0.420	—	1.72	1.590	—						
B.P+51.80	5.800	0.84	0.840	4.87	1.83	1.775	10.30						
B.P+51.80'	0.000	0.84	0.840	—	1.18	1.505	—						
IP.10	9.960	0.84	0.840	8.37	1.18	1.180	11.75						
BC.11	4.500	0.86	0.850	3.83	1.66	1.420	6.39						
SP.11	5.750	0.86	0.860	4.95	1.66	1.660	9.55						
EC.11	5.760	0.86	0.860	4.95	1.66	1.660	9.56						
IP.12	3.710	0.86	0.860	3.19	1.66	1.660	6.16						
B.P+83.50	2.020	1.46	1.160	2.34	2.32	1.990	4.02						
合 計	83.50			32.50			99.76						

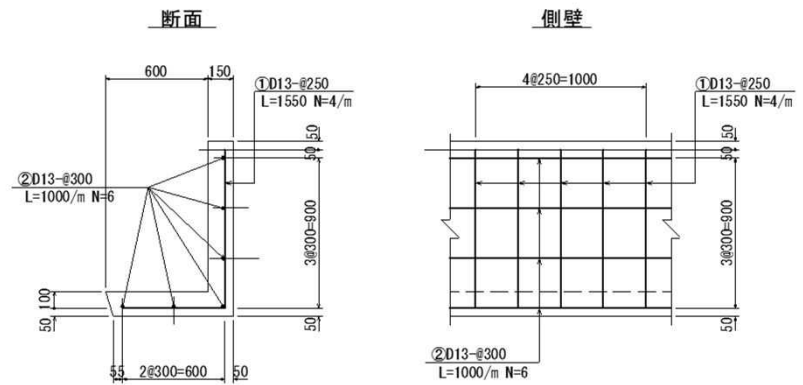
数量計算書

L-1 型水路

標準断面図



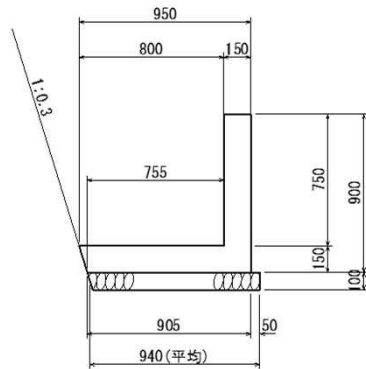
配筋図

[illegible]

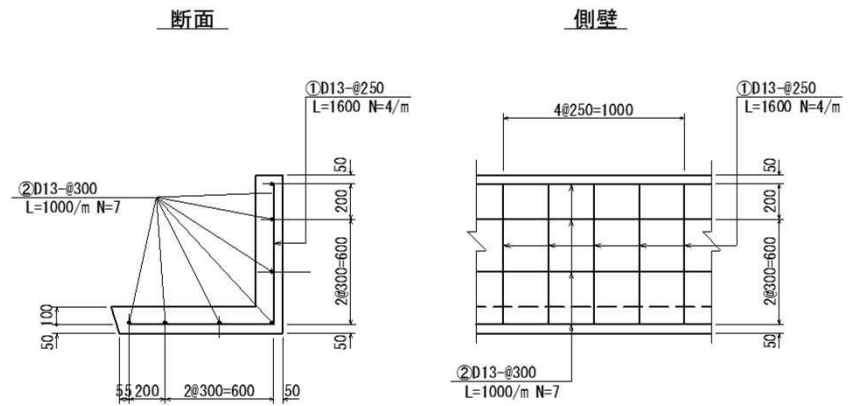
数量計算書

L-2型水路

標準断面図



配筋図

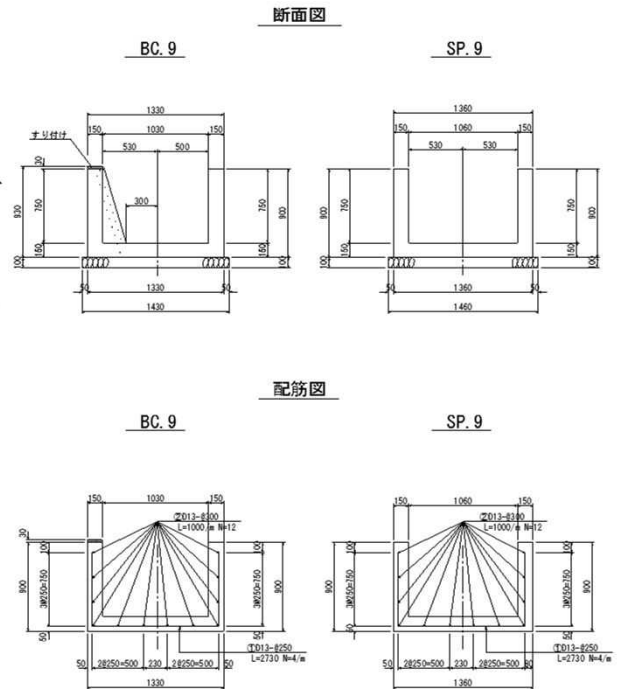
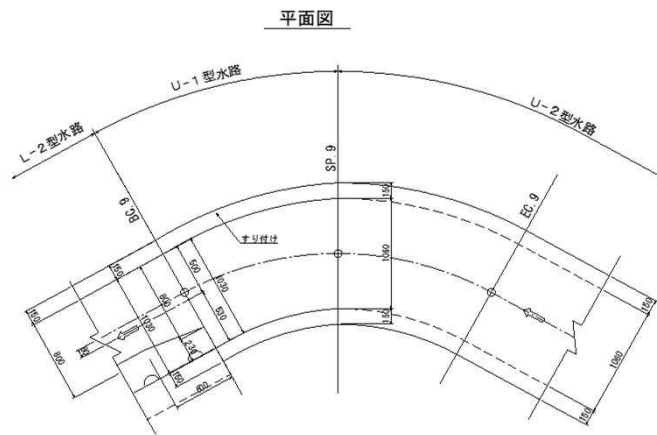


側壁

[illegible]

数量計算書

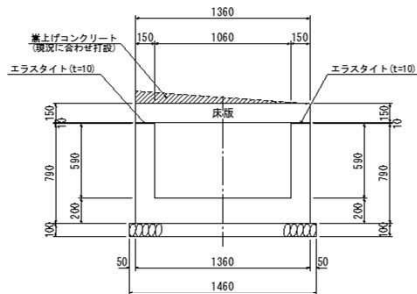
U-1 型水路

[illegible]

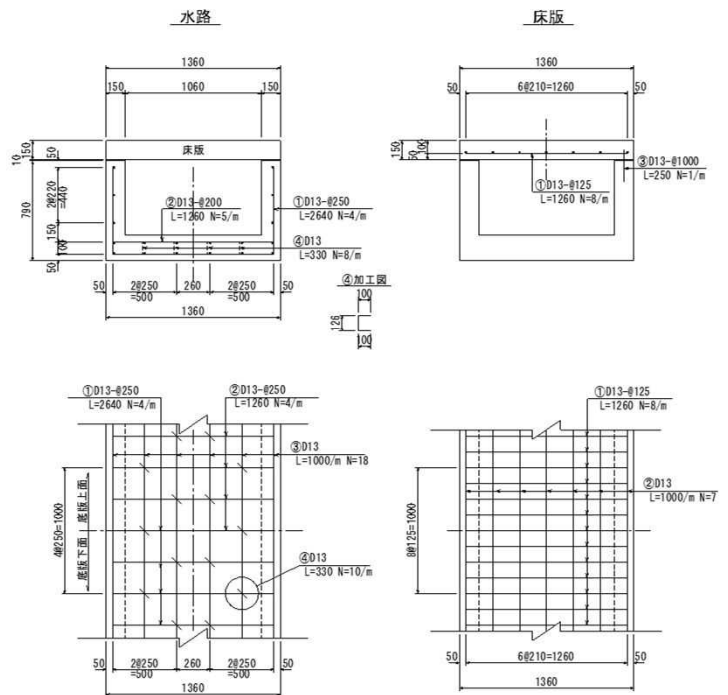
数量計算書

U-2 型水路

断面図



配筋図



m当り

図面番号

8-2

参照

材 名	算 式	数 量	単位
		m当り	
・ 水路			
コンクリート	1.36*0.79-1.06*0.59	0.45	m ³
型枠	(0.79+0.59)*2	2.76	m ²
基礎碎石	横断図参照	---	m ²
鉄筋 (D13)	(2.64*4+1.26*4+1.00*18+0.33*8)*0.995	36.06	kg
エラストイト	0.15*2	0.30	m ²
・ 床版			
コンクリート	1.36*0.15	0.20	m ³
型枠	0.15*2+1.06	1.36	m ²
鉄筋 (D13)	(1.26*8+1.00*7+0.25*1)*0.995	17.24	kg

下流水路コンクリート舗装

[illegible]