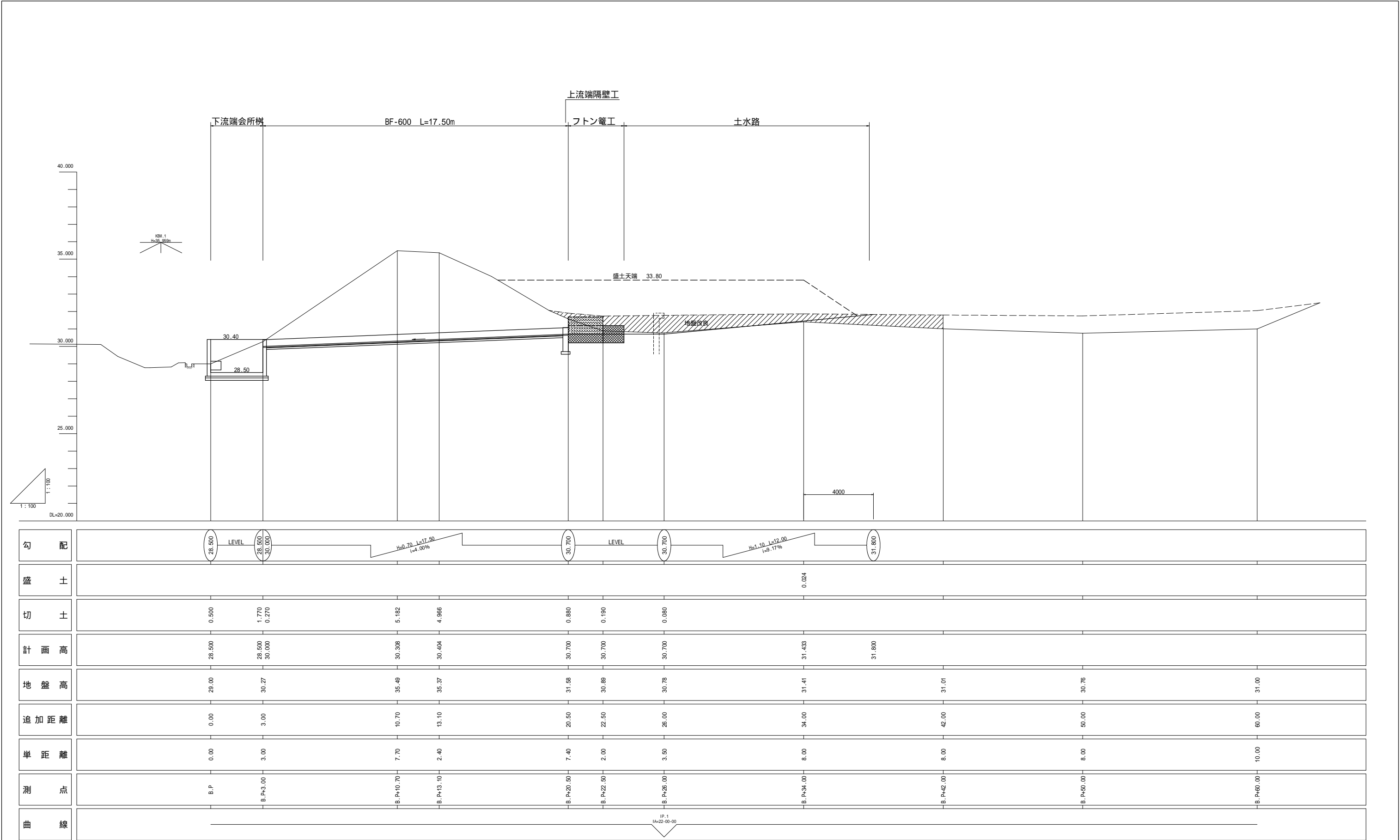
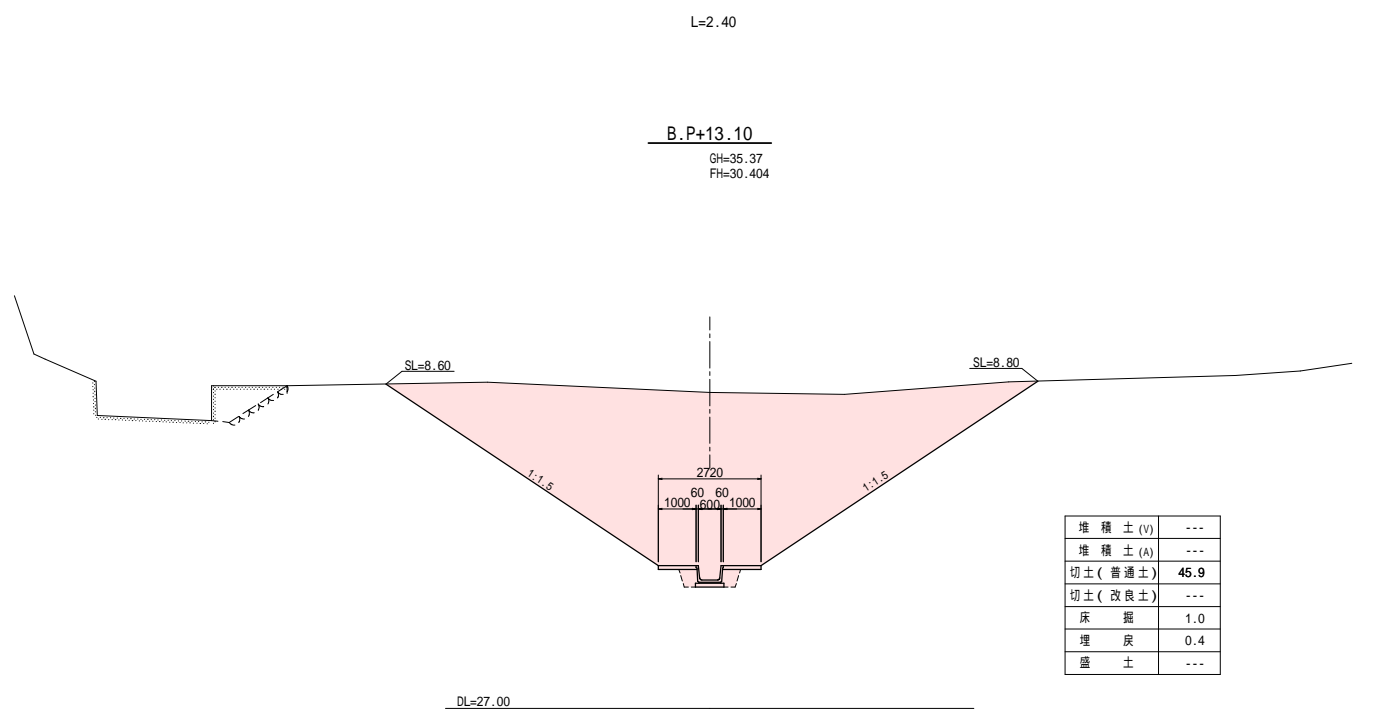
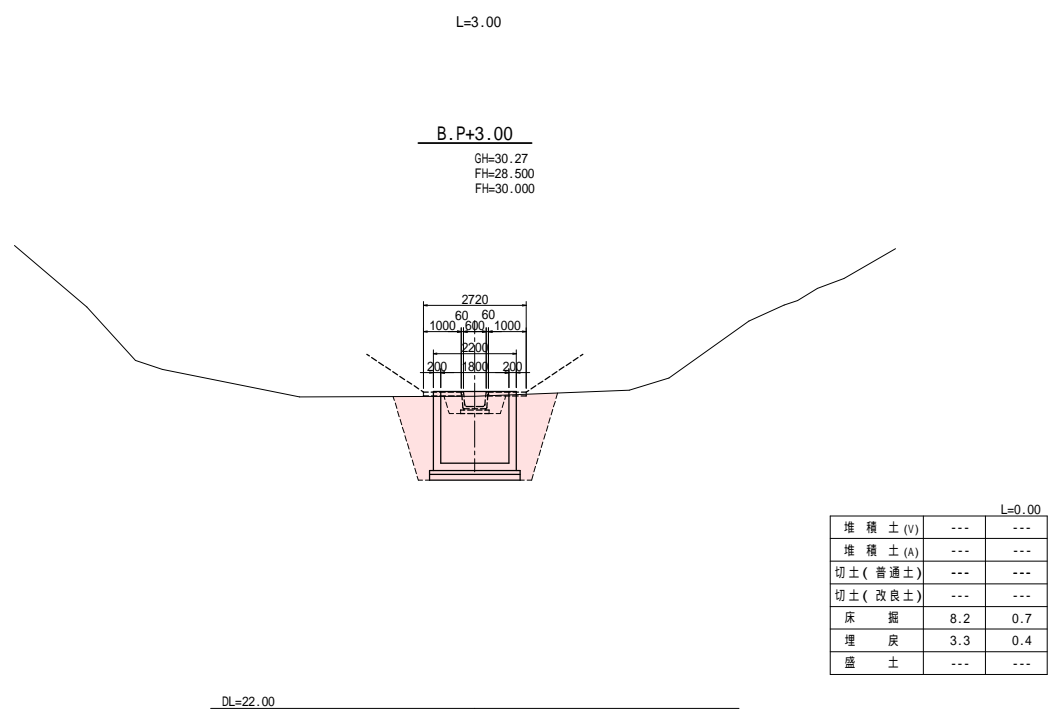
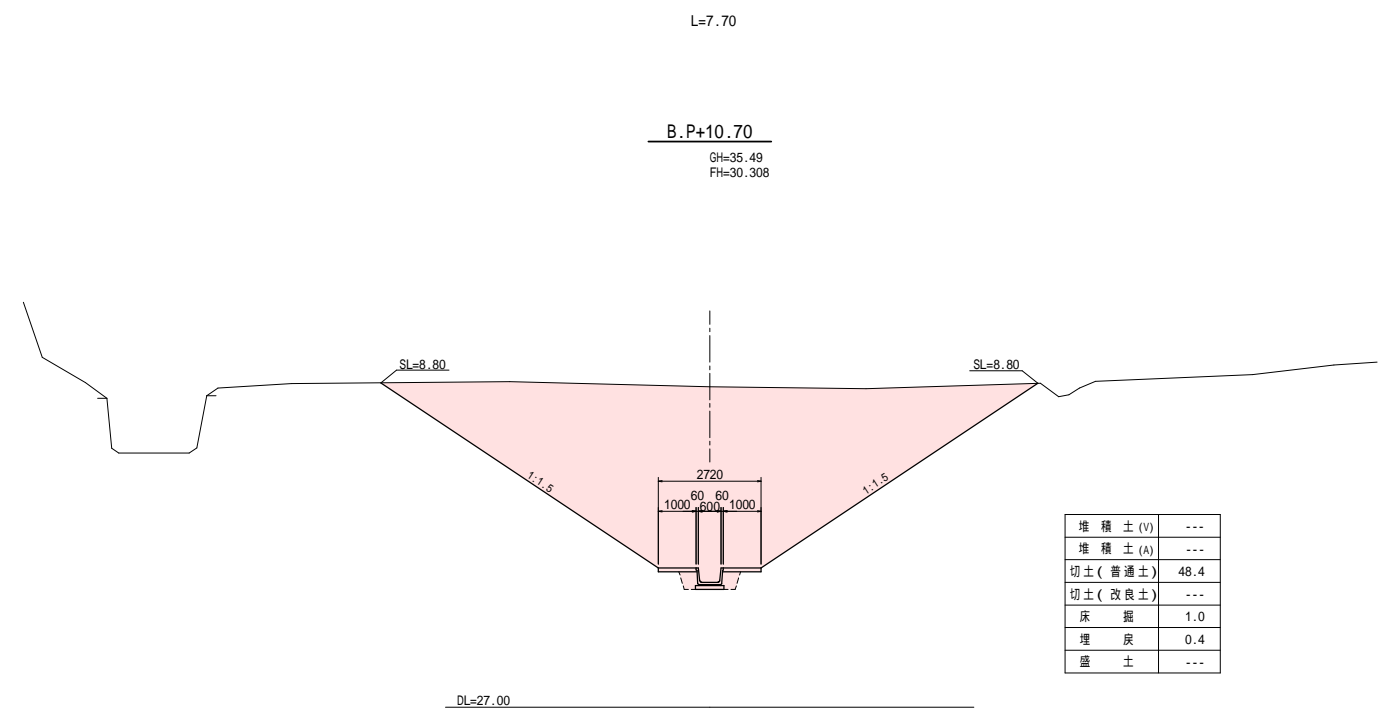
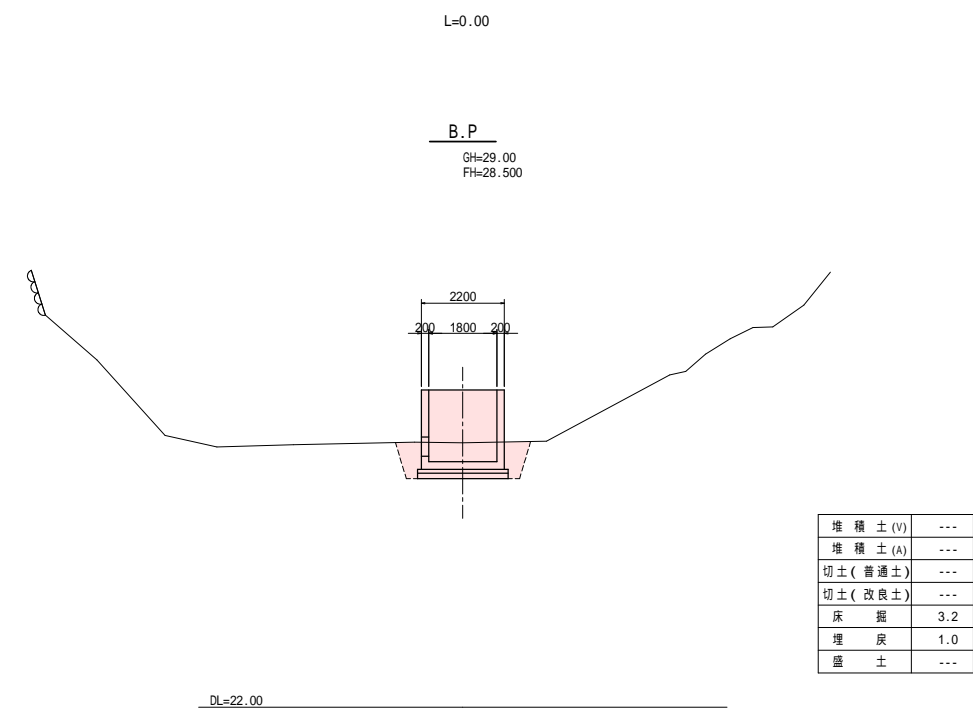


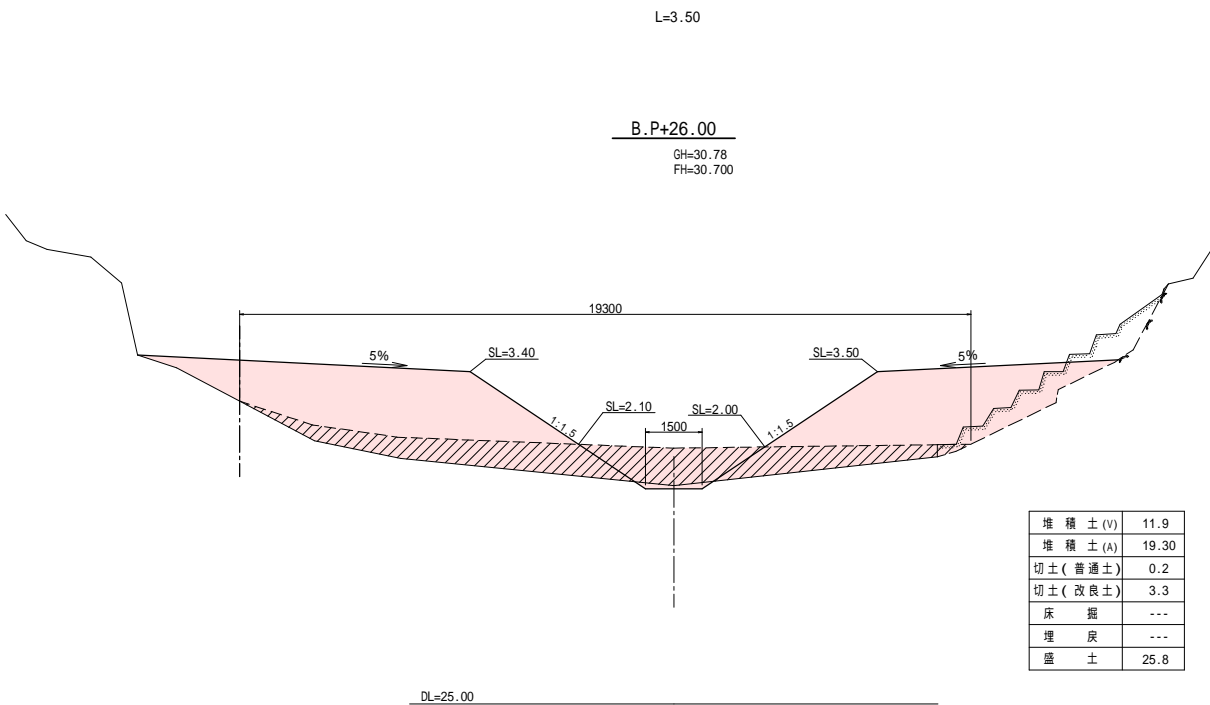
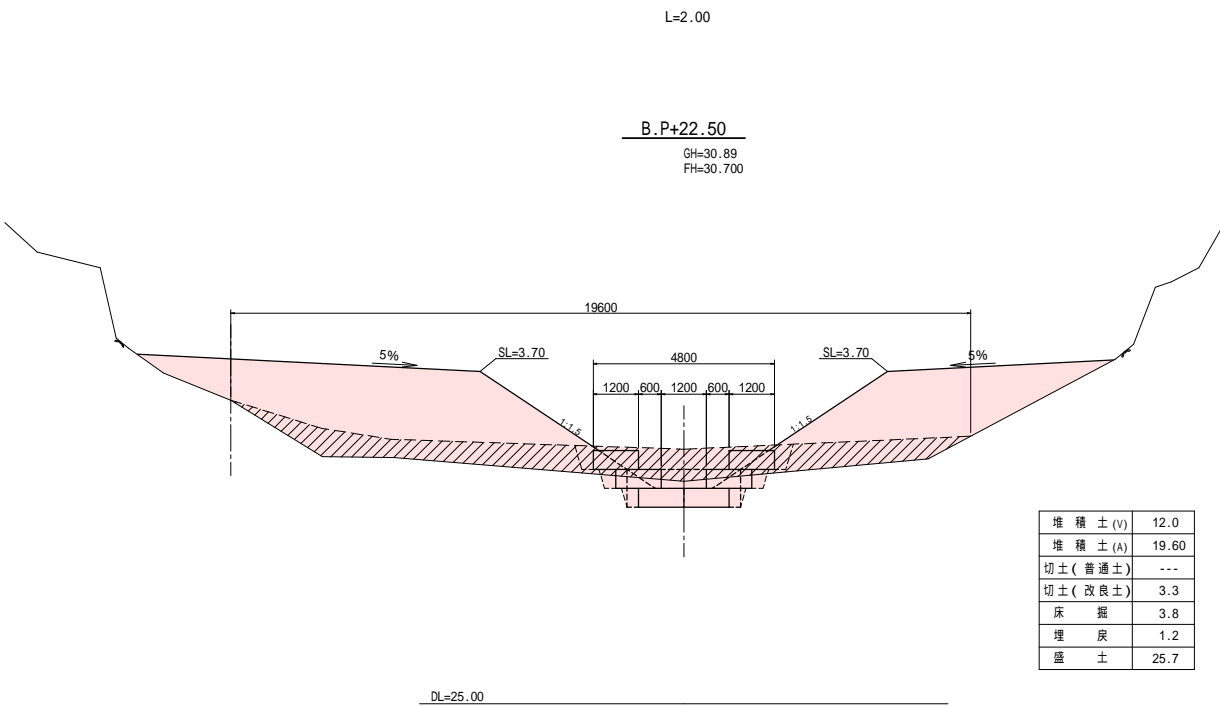
実施設計図面					
年 度	令和 7 年度 緊急自然災害防止対策事業				
工 事 名	一橋池廃止工事				
箇 所	日高 日高川 大字 江 川 地内				
事務所名	日 高 川 町 役 場				
調 査	測 量	設 計	製 図		
計 画 平 面 図				図 面	1
縮 尺 1 : 250				番 号	5



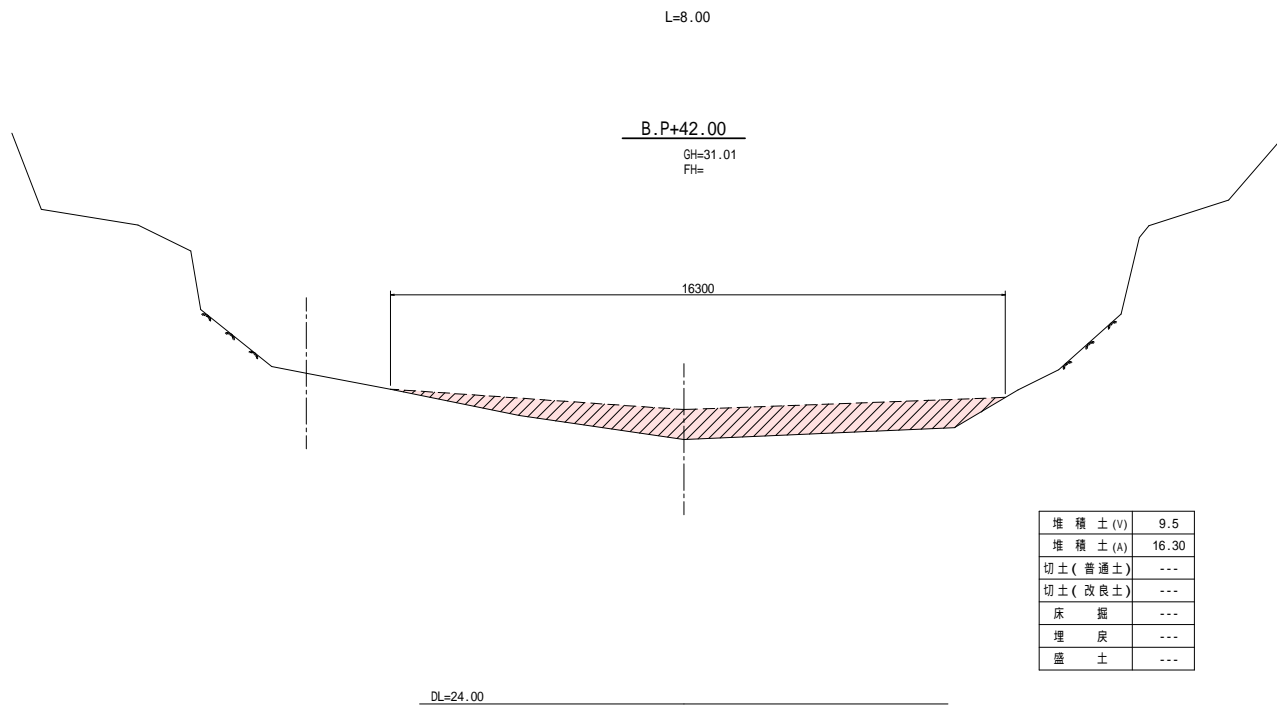
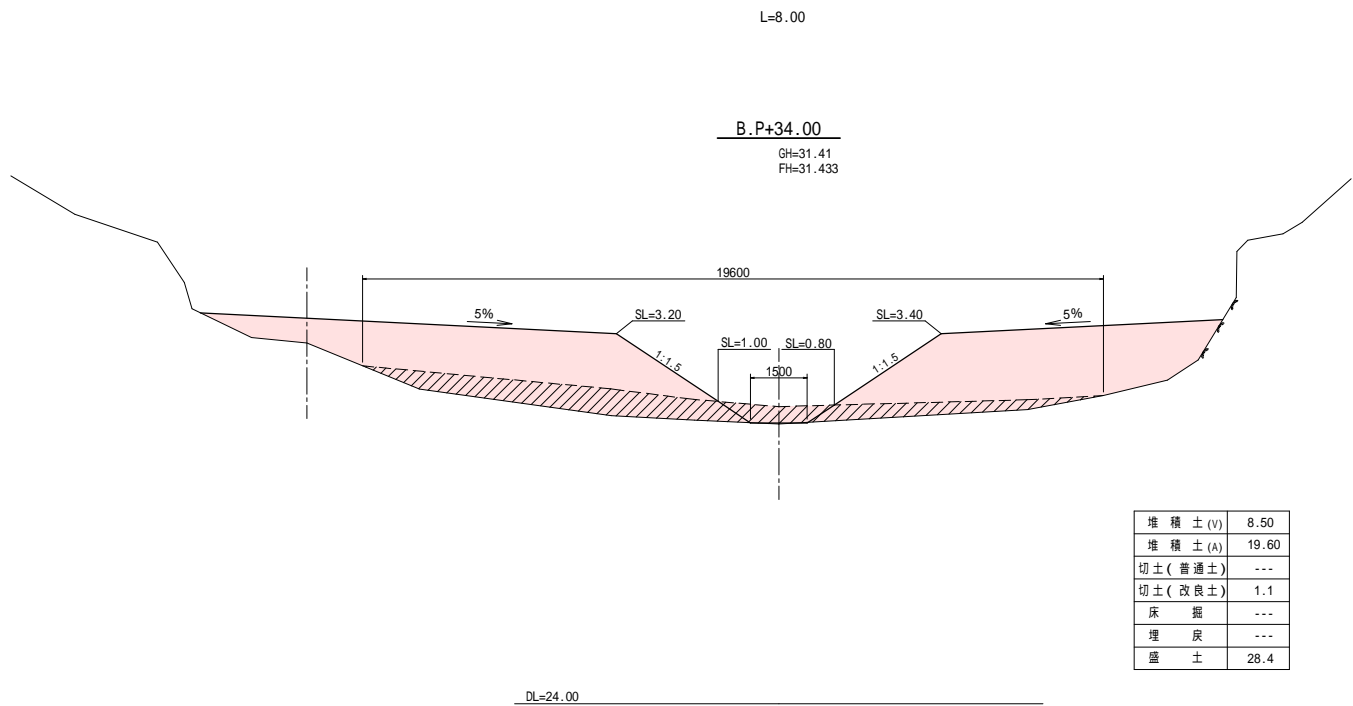
実施設計図面					
年 度	令和 7 年度 緊急自然災害防止対策事業				
工 事 名	一橋池廃止工事				
箇 所	日高 日高川 大字 江川 地内				
事務所名	日高川町役場				
調査		測量		設計	製図
計画縦断面図				図面	2
縮尺 図示				番号	5



実施設計図面									
年 度	令和 7 年度 緊急自然災害防止対策事業								
工 事 名	一橋池廃止工事								
箇 所	日高 日高川 大字 江 川 地内								
事 務 所 名	日 高 川 町 役 場								
調 査		測 量		設 計		製 図			
計 画 横 断 図							図 面	3-1	5
縮尺 1:100							番 号		

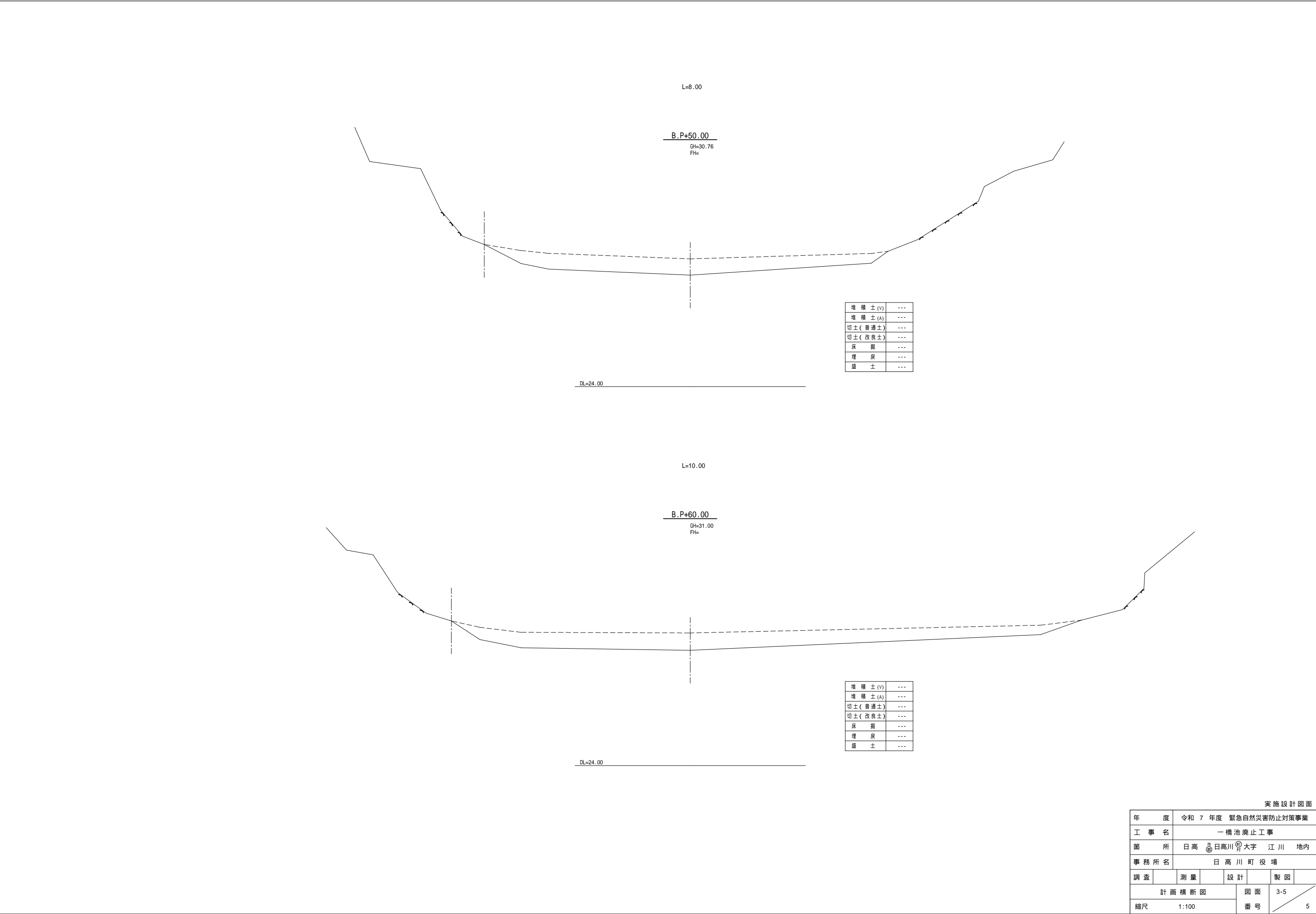


実施設計図面					
年 度	令和 7 年度 緊急自然災害防止対策事業				
工 事 名	一橋池廃止工事				
箇 所	日高 日高川 大字 江 川 地内				
事務所名	日 高 川 町 役 場				
調 査		測 量		設 計	製 図
計画横断面図				図 面	3-3
縮尺 1:100				番 号	5



堆 積 土 (V)	9.5
堆 積 土 (A)	16.30
切 土 (普通土)	---
切 土 (改良土)	---
床 掘	---
埋 戻	---
盛 土	---

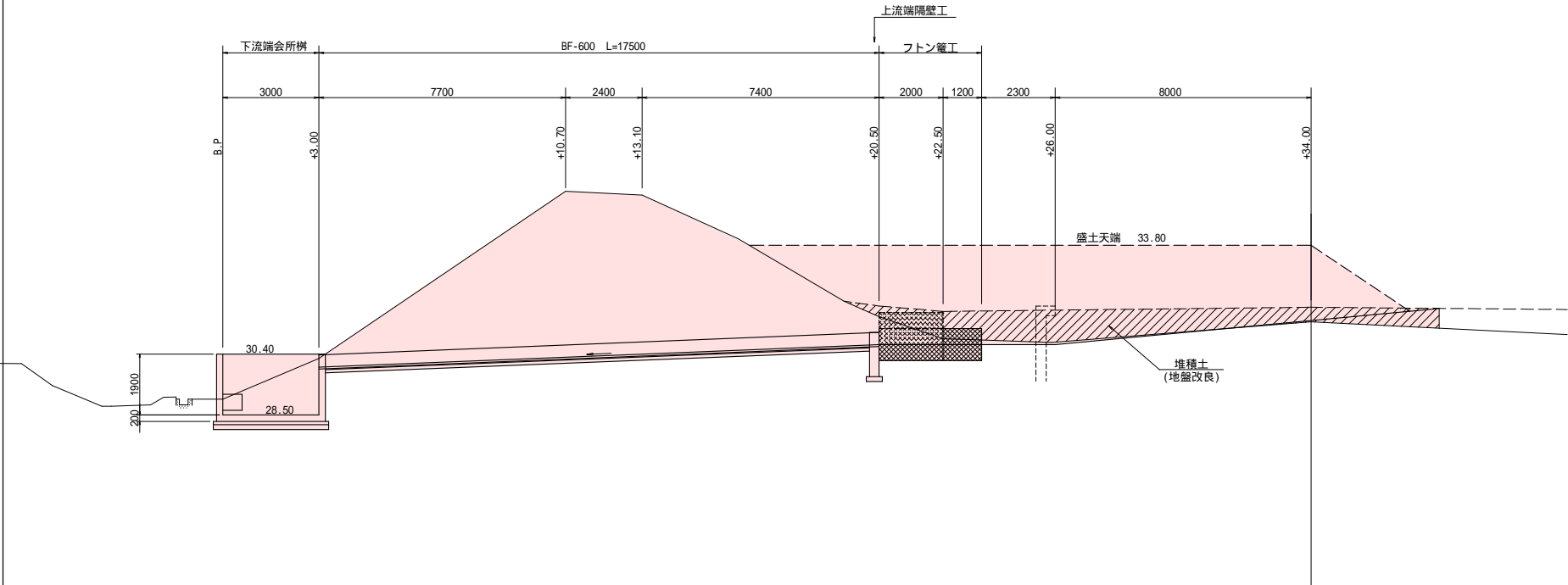
実施設計図面					
年 度	令和 7 年度 緊急自然災害防止対策事業				
工 事 名	一橋池廃止工事				
箇 所	日高 ^市 日高川 ^町 大字 江 川 地内				
事 務 所 名	日 高 川 町 役 場				
調 査		測 量		設 計	製 図
計 画 横 断 図				図 面	3-4
縮 尺 1:100				番 号	5



実施設計図面						
年 度	令和 7 年度 緊急自然災害防止対策事業					
工 事 名	一橋池廃止工事					
箇 所	日 高 <small>市</small> 日高川 _町 大字 江 川 地内					
事務所名	日 高 川 町 役 場					
調 査		測 量		設 計		製 図
計 画 横 断 図				図 面	3-5	
縮尺 1:100				番 号	5	

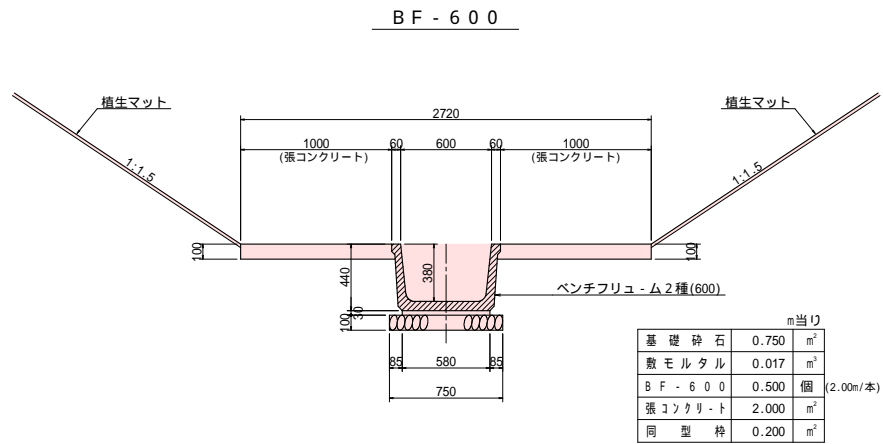
堤体開削部縦断面図

S=1:100



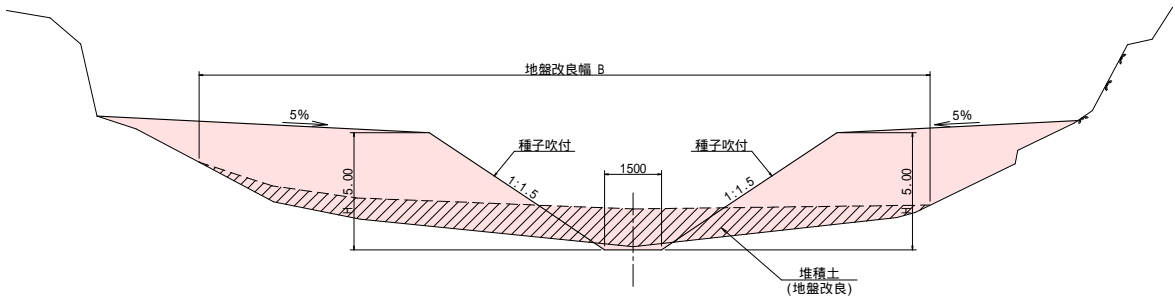
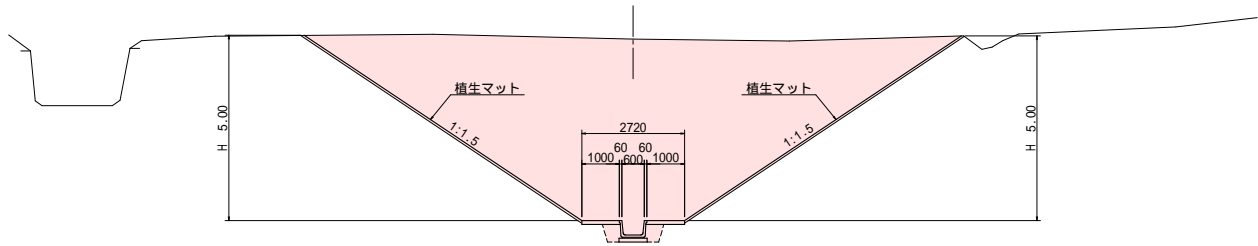
開削部排水路標準図

S=1:25

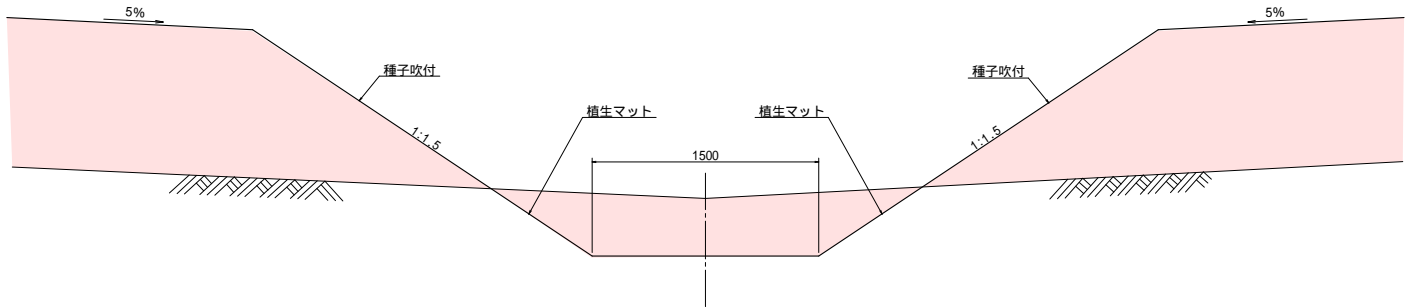


標準断面図

S=1:100



土水路

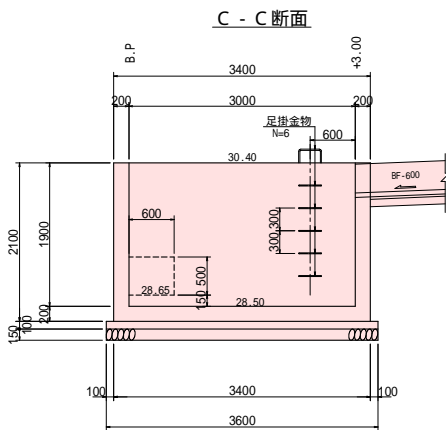
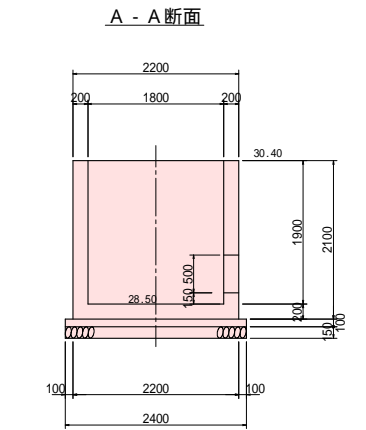
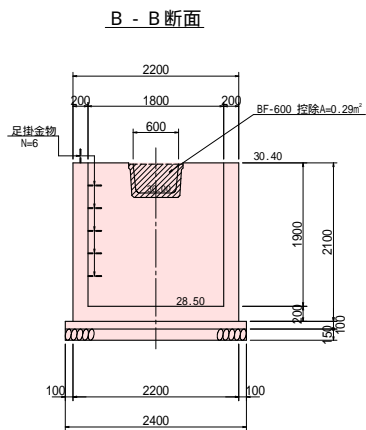
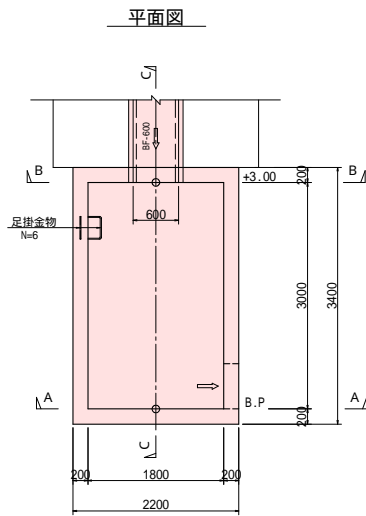


実施設計図面

年 度	令和 7 年度 緊急自然災害防止対策事業				
工 事 名	一橋池廃止工事				
箇 所	日高 日高川 大字 江 川 地内				
事 務 所 名	日 高 川 町 役 場				
調 査	測 量	設 計	製 図		
標 準 断 面 図			図 面	4-1	
縮 尺 図 示			番 号	5	

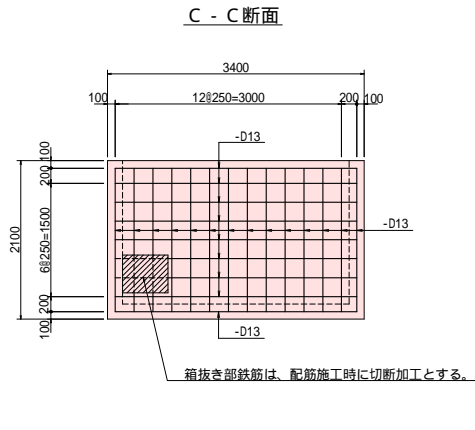
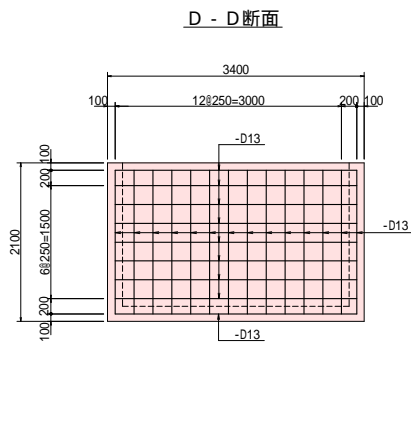
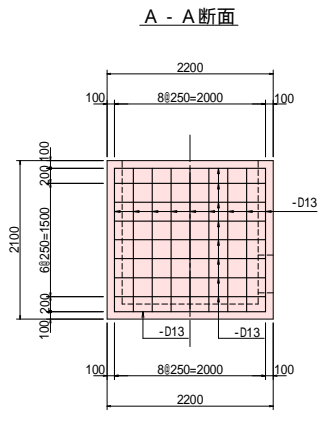
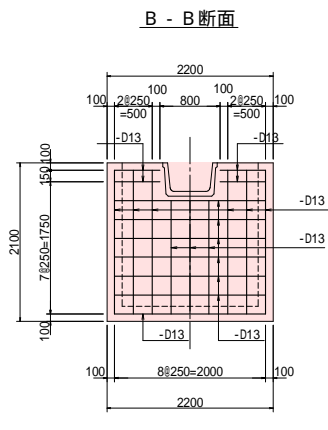
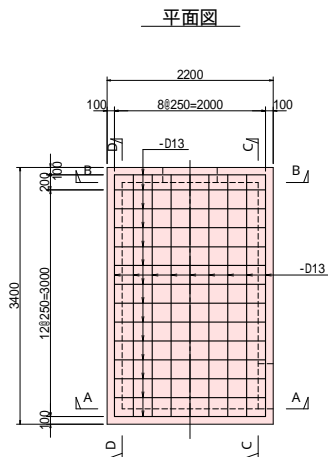
池下流端会所柵詳細図

S=1:50

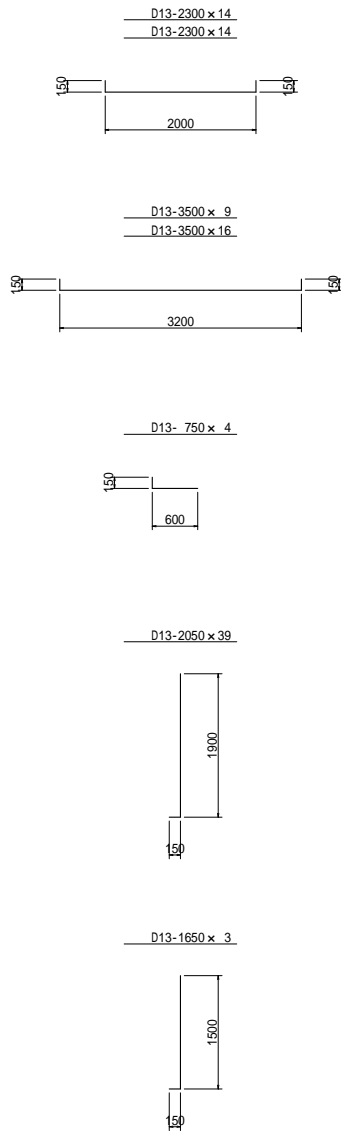


池下流端会所柵詳細図

S=1:50



鉄筋加工図

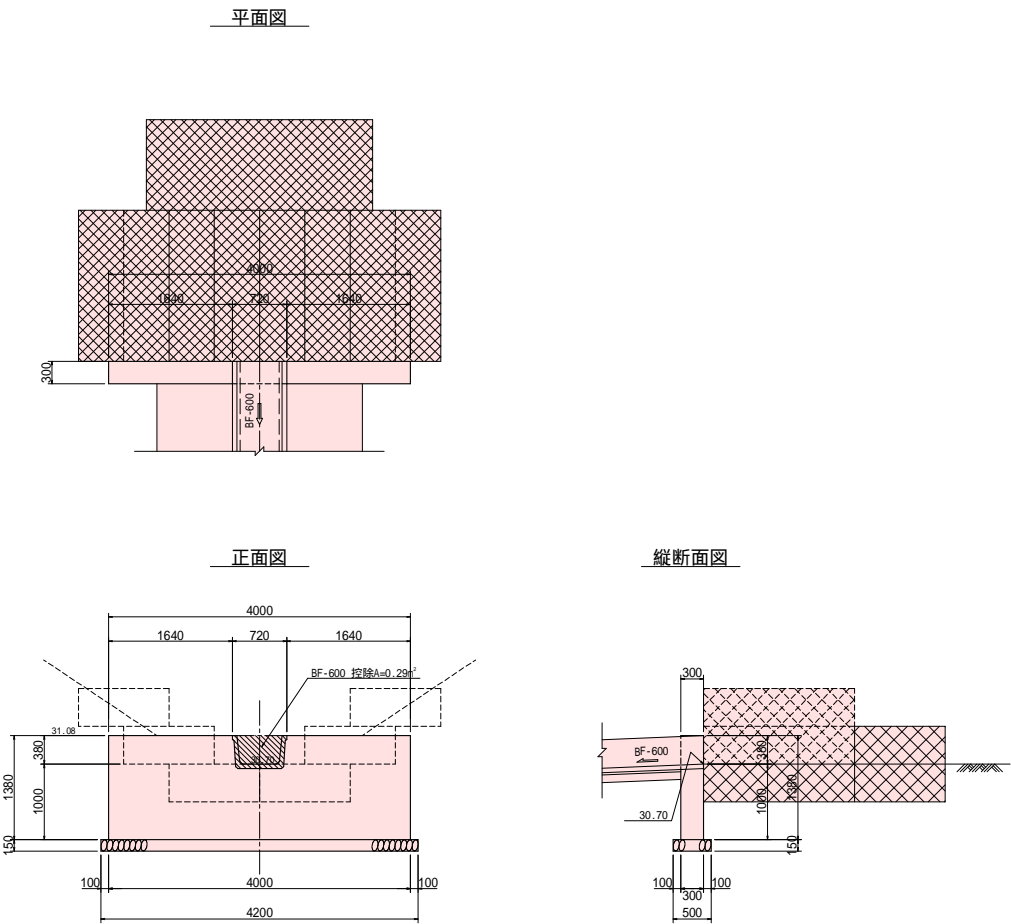


実施設計図面

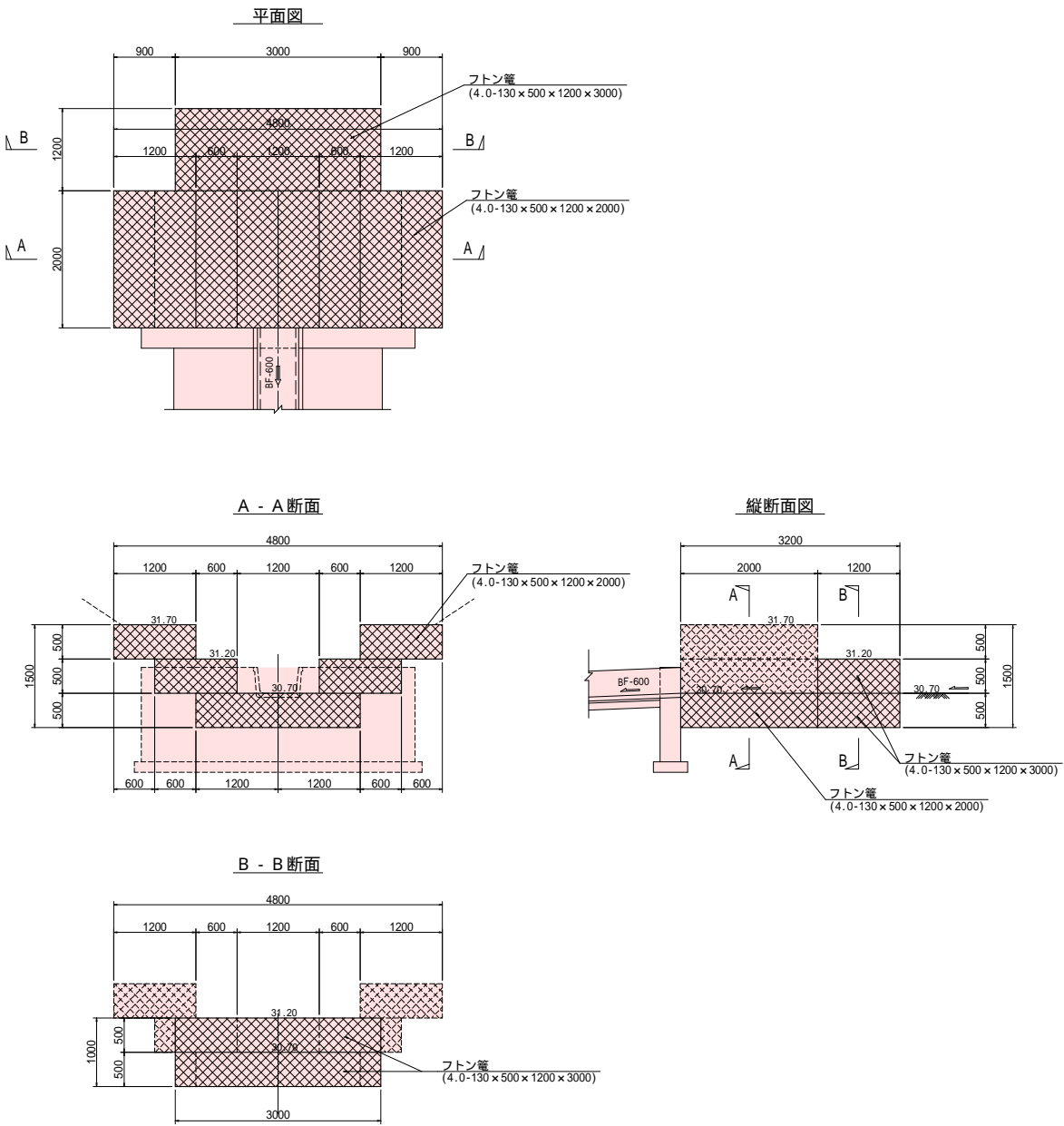
年 度	令和 7 年度 緊急自然災害防止対策事業				
工 事 名	一橋池廃止工事				
箇 所	日高 日高川 大字 江 川 地内				
事 務 所 名	日 高 川 町 役 場				
調 査		測 量		設 計	製 図
池下流端会所柵詳細図				図 面	4-2
縮尺 1:50				番 号	5

(数量は別途数量計算書にて計上)

池上流端隔壁工詳細図
S=1:50



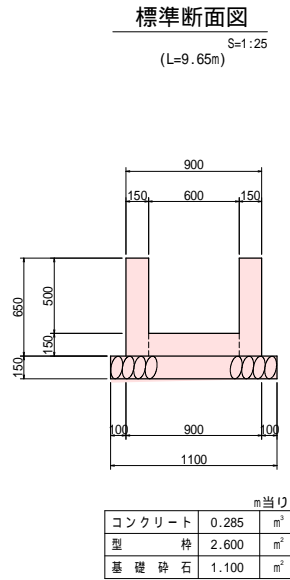
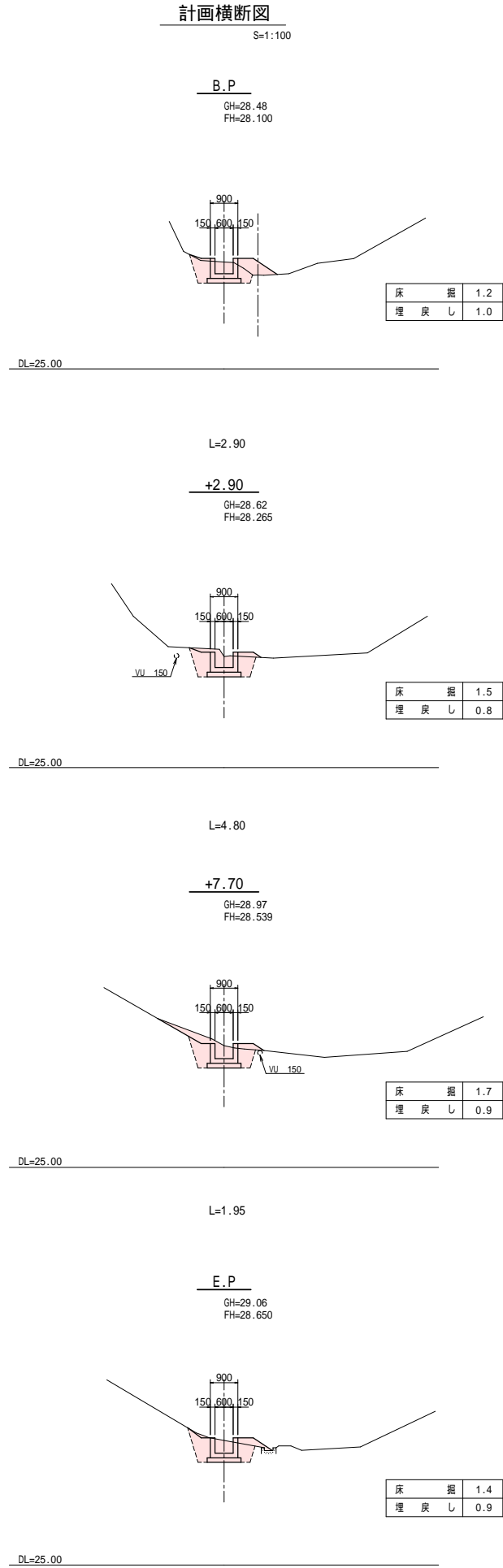
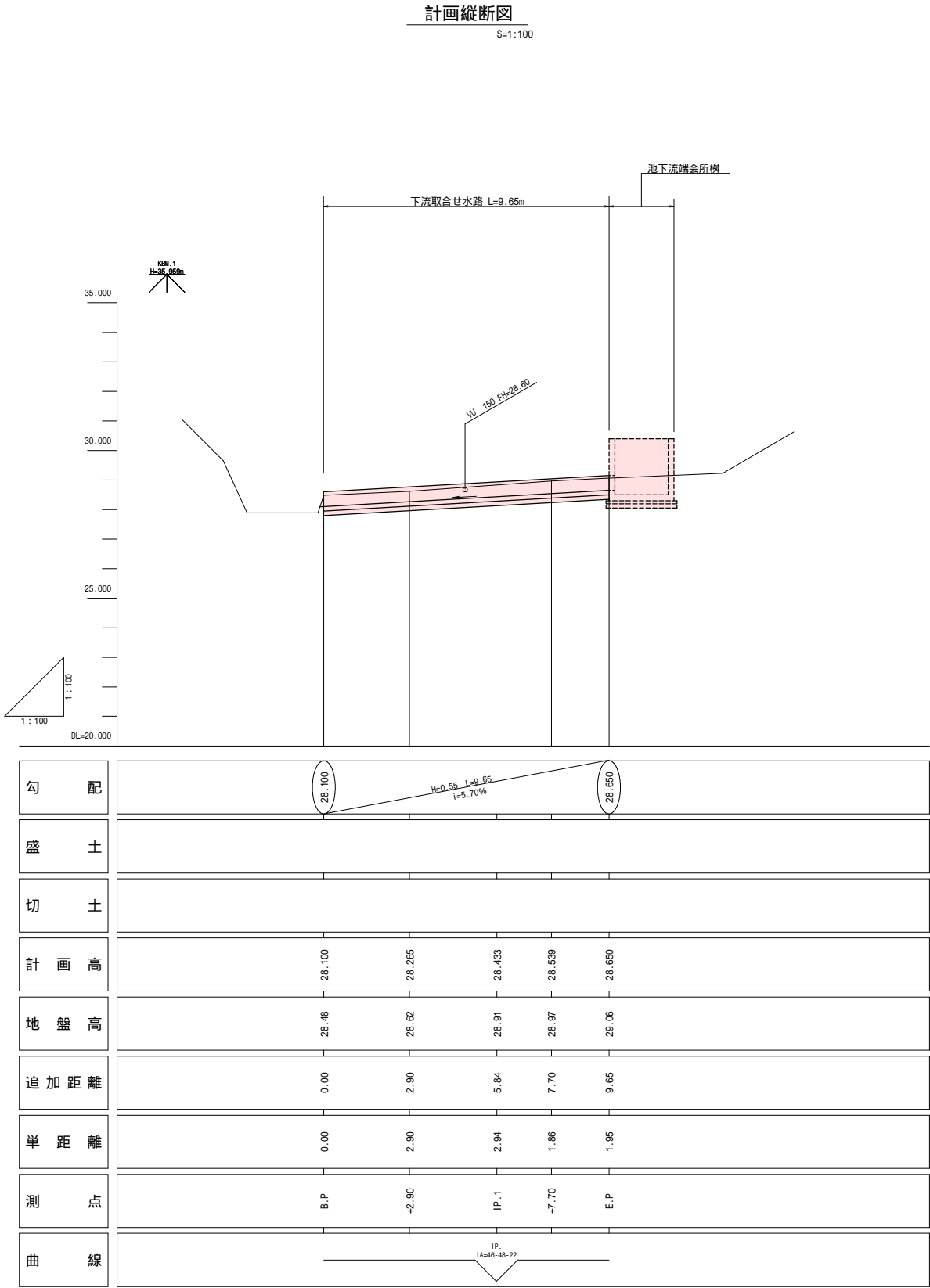
池上流端フトン竈工詳細図
S=1:50



実施設計図面

年 度	令和 7 年度 緊急自然災害防止対策事業				
工 事 名	一橋池廃止工事				
箇 所	日高 日高川 大字 江 川 地内				
事 務 所 名	日 高 川 町 役 場				
調 査	測 量	設 計	製 図		
池上流端隔壁及びフトン竈詳細図			図 面	4-3	5
縮尺 1:50			番 号		

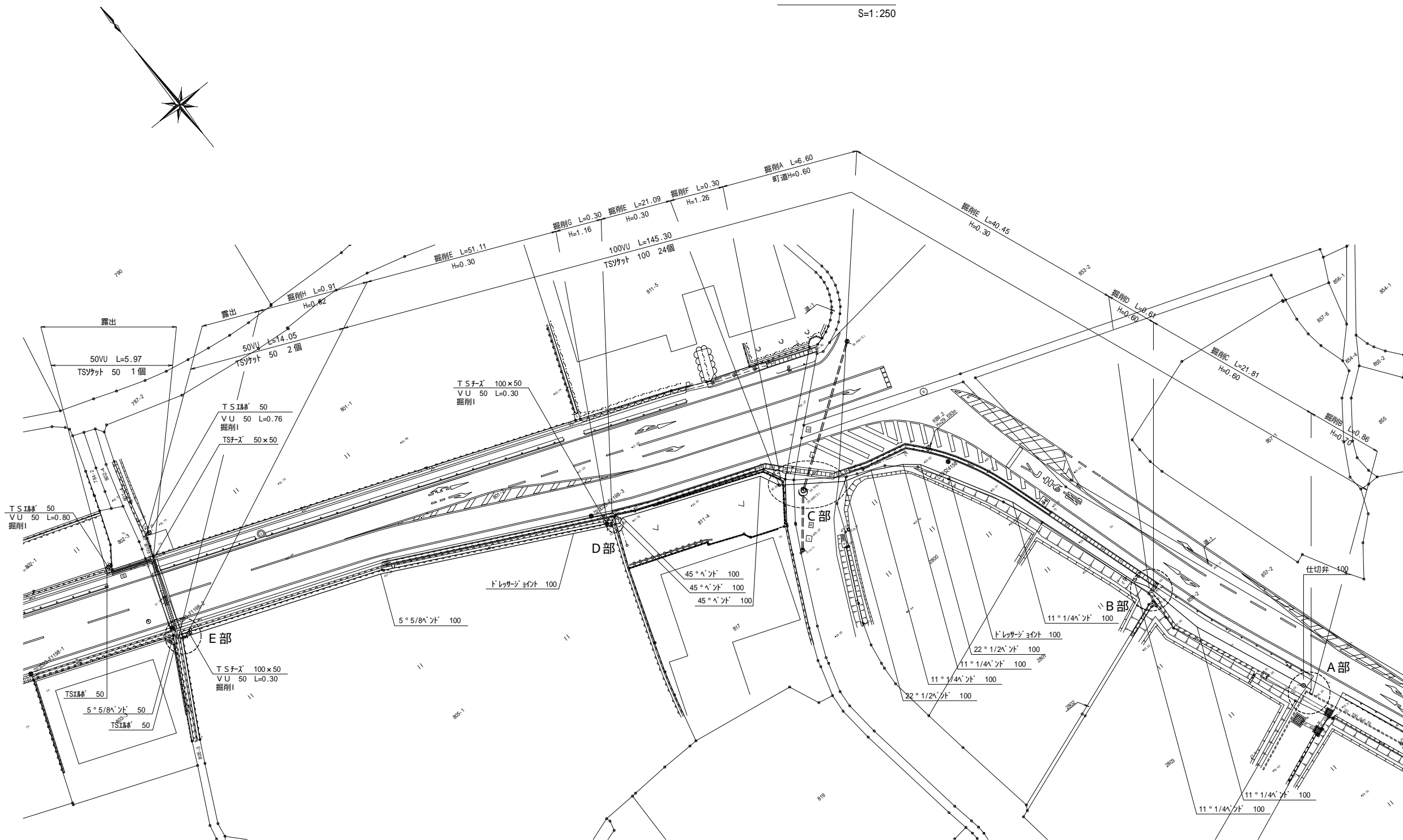
(数量は別途数量計算書にて計上)



実施設計図面					
年 度	令和 7 年度 緊急自然災害防止対策事業				
工 事 名	一橋池廃止工事				
箇 所	日高 日高川 大字 江 川 地内				
事 務 所 名	日 高 川 町 役 場				
調 査		測 量		設 計	製 図
下 流 水 路 計 画 縦 横 断 図				図 面	5
縮 尺 図 示				番 号	5

計画平面図

S=1:250



名 称	規 格	数 量	単位
V U 直管	50VU	22.18	m
	100VU	145.30	m
T S 90 ° 肘継	50	6	個
5 ° 5/8" ｼﾝﾄﾞ	50	1	個
	100	1	個
11 ° 1/4" ｼﾝﾄﾞ	100	5	個
22 ° 1/2" ｼﾝﾄﾞ	100	2	個
45 ° ﾍﾞﾝﾄﾞ	100	7	個
90 ° ﾍﾞﾝﾄﾞ	100	5	個
T S ソケット	50	3	個
	100	24	個
T S チーズ	50 × 50	1	個
	100 × 50	2	個
	100 × 100	1	個
異形ソケット	100 × 50	1	個
ﾄﾞﾚｯｻｰｼﾞｮｲﾝﾄ	100	3	個
FCD仕切弁	ﾌﾗﾝｼﾞ 型100	1	基
仕切弁ﾎﾞｯｸｽ	H=0.60	1	個
給水栓		4	式
掘削 A		6.18	m
掘削 B		0.86	m
掘削 C		21.81	m
掘削 D		0.61	m
掘削 E		112.12	m
掘削 F		0.30	m
掘削 G		0.30	m
掘削 H		0.50	m
掘削 I		2.16	m

E 部詳細図

S=1:100

D 部詳細図

S=1:100

C 部詳細図

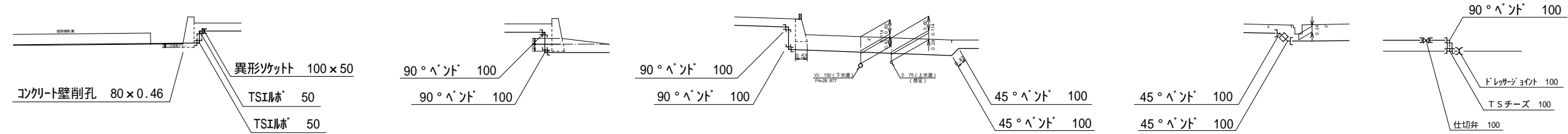
S=1:100

B 部詳細図

S=1:100

A 部詳細図

S=1:100



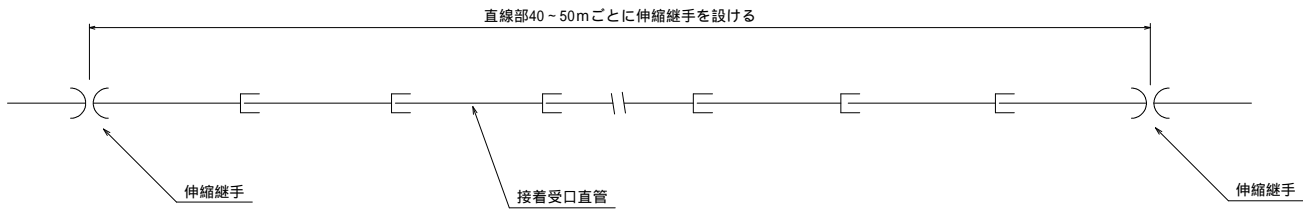
実施設計図面

年 度	令和 7 年度 緊急自然災害防止対策事業			
工 事 名	一橋池廃止工事			
箇 所	日高 日高川 大字 江 川 地内			
事 務 所 名	日 高 川 町 役 場			
調 査	測 量	設 計	製 図	
計画平面図 (パイプライン)			図 面	1
縮尺 図 示			番 号	3

パイプライン付帯物標準図

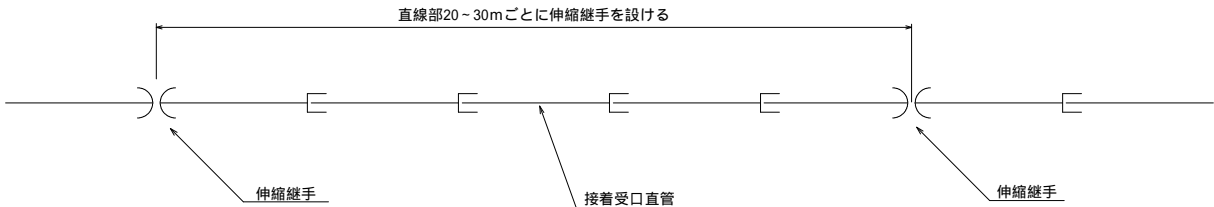
塩ビ管 75 ～ 150

埋設配管部



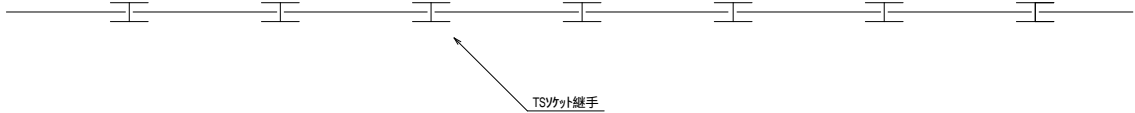
ただし、スラスト力に対する有効長さ確保のため屈曲部近辺には伸縮継手は設置しないこと。

露出配管部
(既設水路内等)

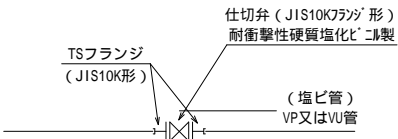


ただし、スラスト力に対する有効長さ確保のため屈曲部近辺には伸縮継手は設置しないこと。

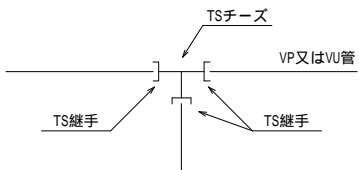
塩ビ管 50 (VP管)



制水弁部

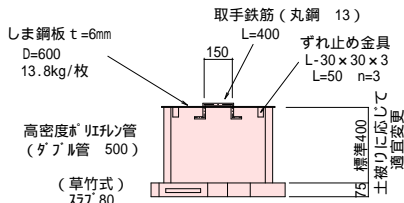


分岐管部

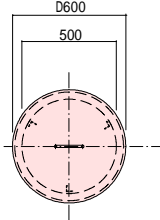


制水弁室標準図 S=1/20

(管天土被り60cmを標準)

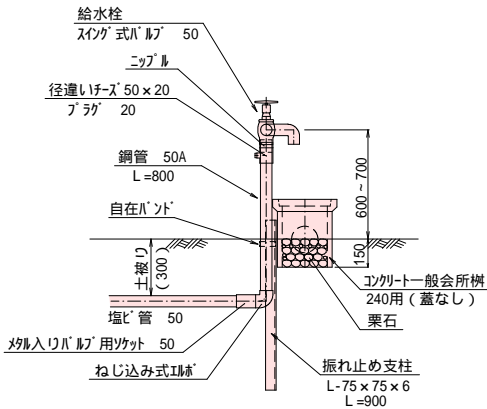


平面図



制水弁室工		1ヶ所当り		
材 料	単位	数 量	備 考	
弁室用基礎スラブ (80型)	組	1	(草竹式)	
高密度ポリエチレン管 (ダブル管 500)	m	0.4	ダブル管	
しま鋼板 t=6mm (D600)	kg	13.8		
取手鉄筋 (丸鋼 13)	kg	0.416	1.04kg/m	
ずれ止め金具 (L-30×30×3)	kg	0.204	1.36kg/m	

給水栓標準図 S=1/20



断面図



給水栓工数量表		1ヶ所当り		
材 料	単位	数 量	備 考	
スイング式バルブ50	個	1		
ニップル	個	1		
径違いパイプ 50×20	個	1		
プラグ 20	個	1		
銅管 50A	m	0.8		
ねじ込み式エルボ 50	個	1		
ねじ込みパイプ用サット 50	個	1		
振れ止め支柱 (L-75)	m	0.9	6.17kg	
自在バンド	個	1		
コンクリート一般所樹240用	個	1	蓋なし	
栗石 5～15cm	m ³	0.009		

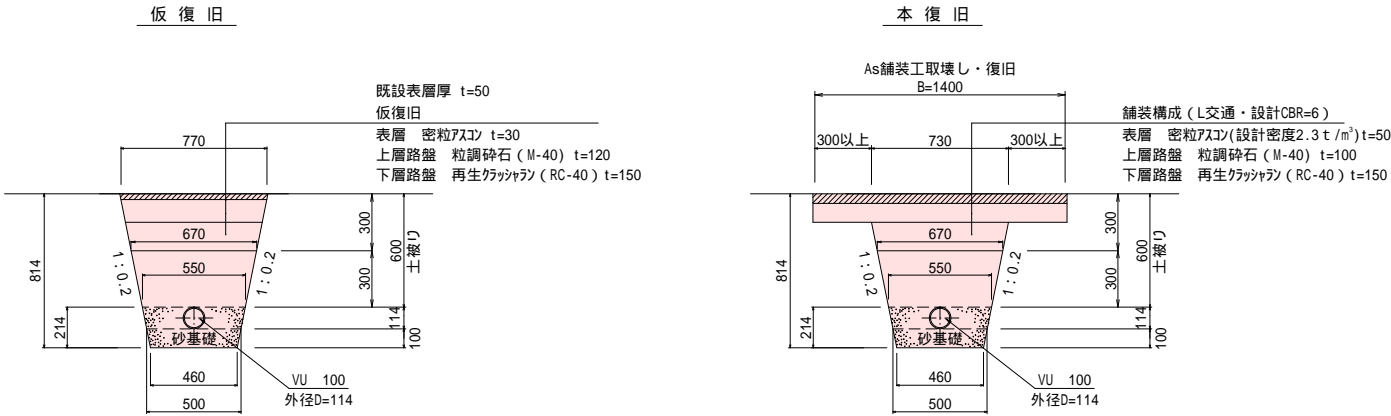
実施設計図面

年 度	令和 7 年度 緊急自然災害防止対策事業				
工 事 名	一橋池廃止工事				
箇 所	日高 日高川 大字 江 川 地内				
事 務 所 名	日 高 川 町 役 場				
調 査	測 量	設 計	製 図		
パイプライン付帯物標準図			図 面	2	
縮尺 図 示			番 号	3	

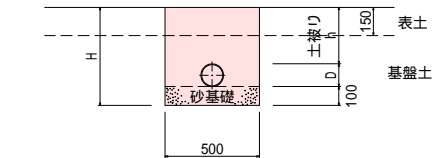
パイプライン布設標準断面図

S=1:20

町道部埋設

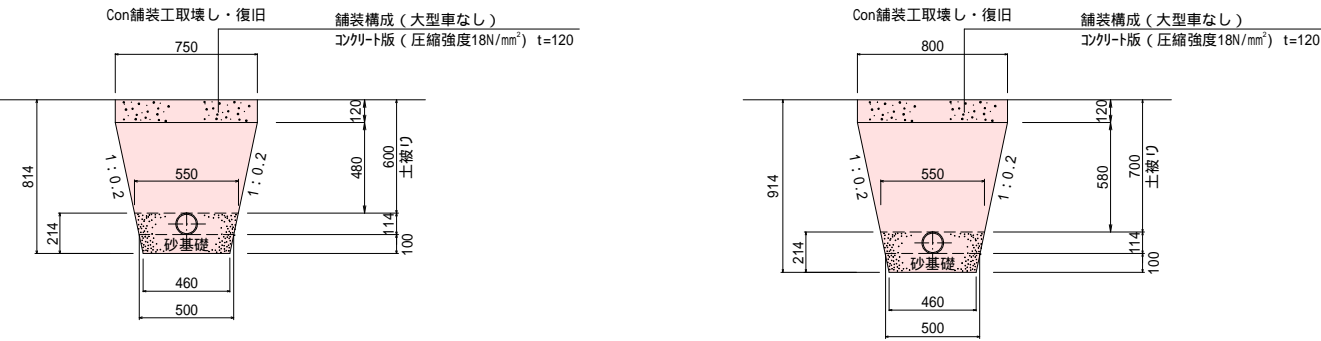


農地部埋設



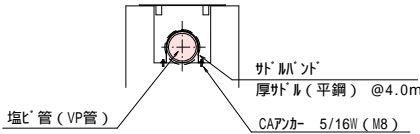
規格	管径	土被り	
		(砂基礎)	(機械掘削)
塩ビ管 100	100	D (mm)	H (mm)
塩ビ管 75	75	114	h+D+100
塩ビ管 50	50	89	h+D+100
		60	h+D+100

農道部 (Con舗装) 埋設



水路内等布設

開渠部



実施設計図面

年度	令和 7 年度 緊急自然災害防止対策事業				
工事名	一橋池廃止工事				
箇所	日高 日高川 大字 江川 地内				
事務所名	日高川町役場				
調査	測量	設計	製図		
パイプライン布設標準断面図			図面	3	
縮尺 S=1:20			番号	3	