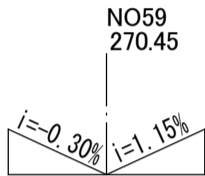


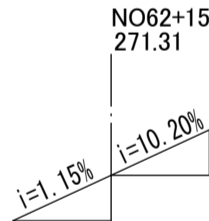
平面図 S=1:500

町道愛川線
日高郡 日高川町 大字愛川 地内

19	IP19
IA	33-46-56
R	110
TL	33.402
CL	64.857
SL	4.960



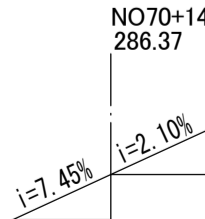
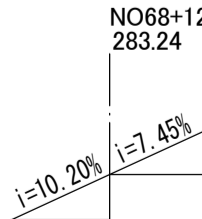
20	IP20	Y	2.135	2.135
K No	1	2	LC	10.356
IA	48-59-12	CL	54.622	
R	38,000	TC	28.591	28.591
L	22.132	So	22.045	22.045
ΔR	0.535	W	17.556	
ΔM	11.035	A	29.000	29.000
X	21.945			



21	IP21	Y	1.814	1.814
K No	1	2	LC	31.534
IA	71-58-39	CL	74.192	
R	42,000	TC	41.523	41.523
L	21.429	So	21.367	21.367
ΔR	0.454	W	30.832	
ΔM	10.691	A	30.000	30.000
X	21.290			

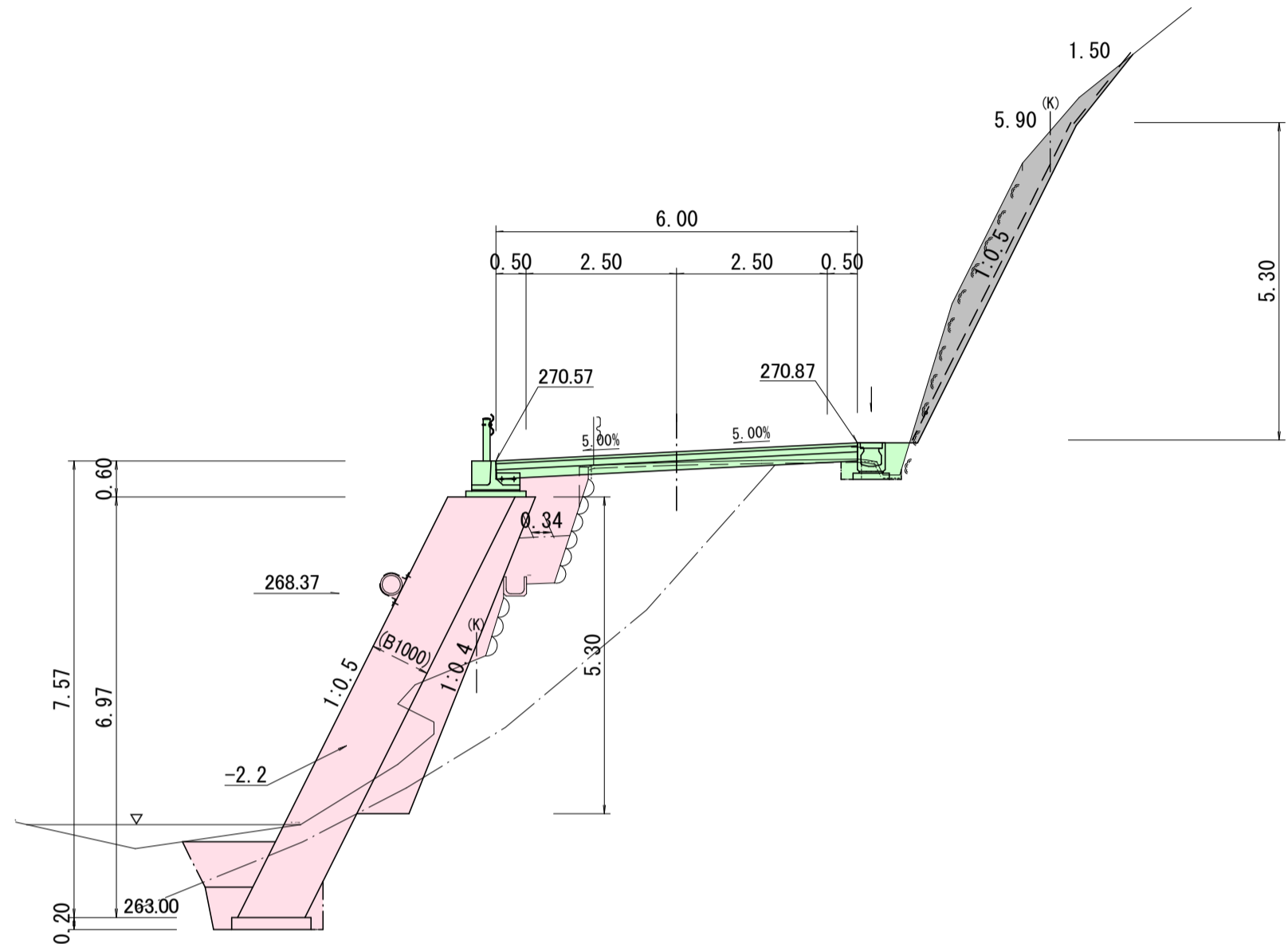
22	IP22	Y	2.181	2.181
K No	1	2	LC	8.510
IA	48-17-59	CL	52.126	
R	36,000	TC	27.242	27.242
L	21.778	So	21.689	21.689
ΔR	0.547	W	16.386	
ΔM	10.856	A	28.000	28.000
X	21.579			

23	IP23	Y	21.009-45
IA	21-00-45		
R	60		
TL	11.127		
CL	22.064		
SL	1.023		



標準断面図

S=1:100



凡 例

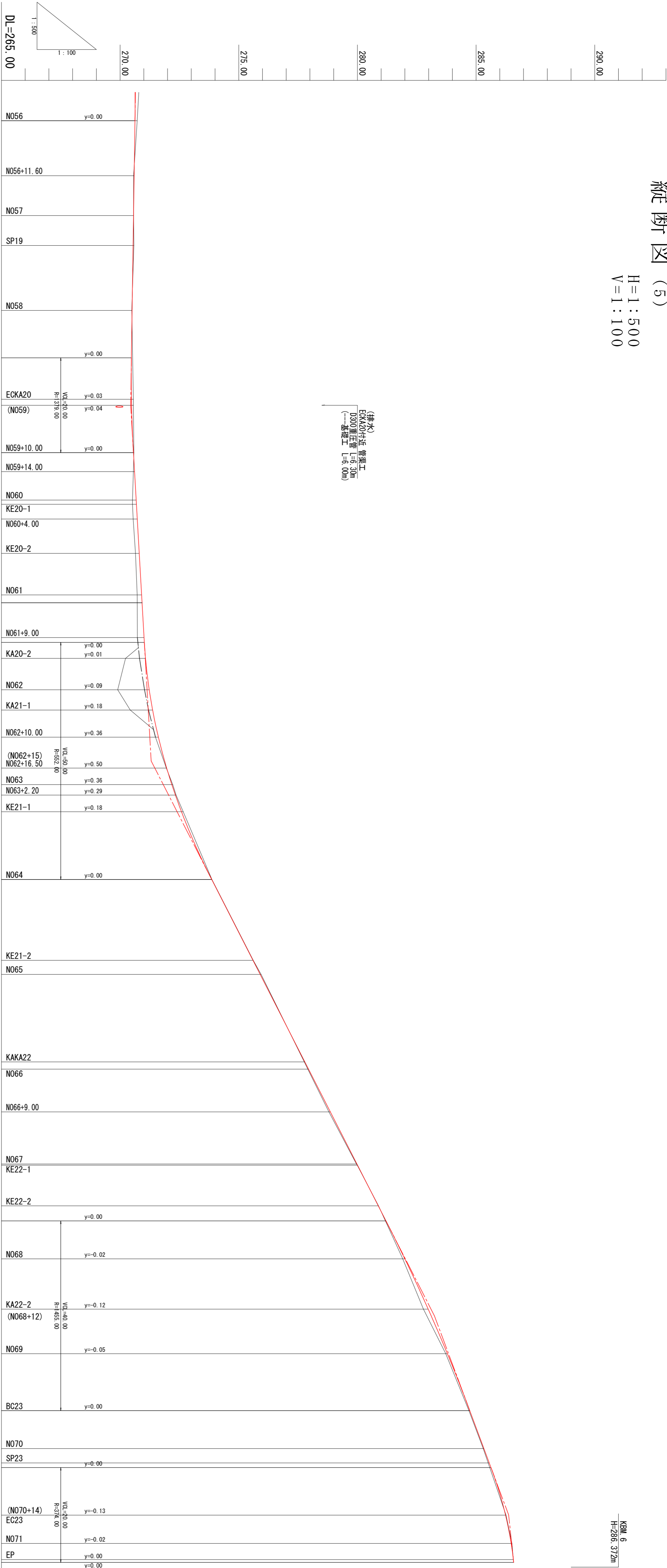
未 施 工	
施 工	
施 工 済	
R 7 別工事	

実施設計

年 度	令和 7 年度 道整備 第 3 号 - 3			
工 事 名	町道愛川線 道路改良工事			
箇 所	日高郡日高川町大字 愛川 地内			
事務所名	日 高 川 町 役 場 建 設 課			
調 査	測 量	設 計	製 図	
平 面 図		縮 尺	S=1:500	図 面 番 号
				1
				10

縦断面図 (5)

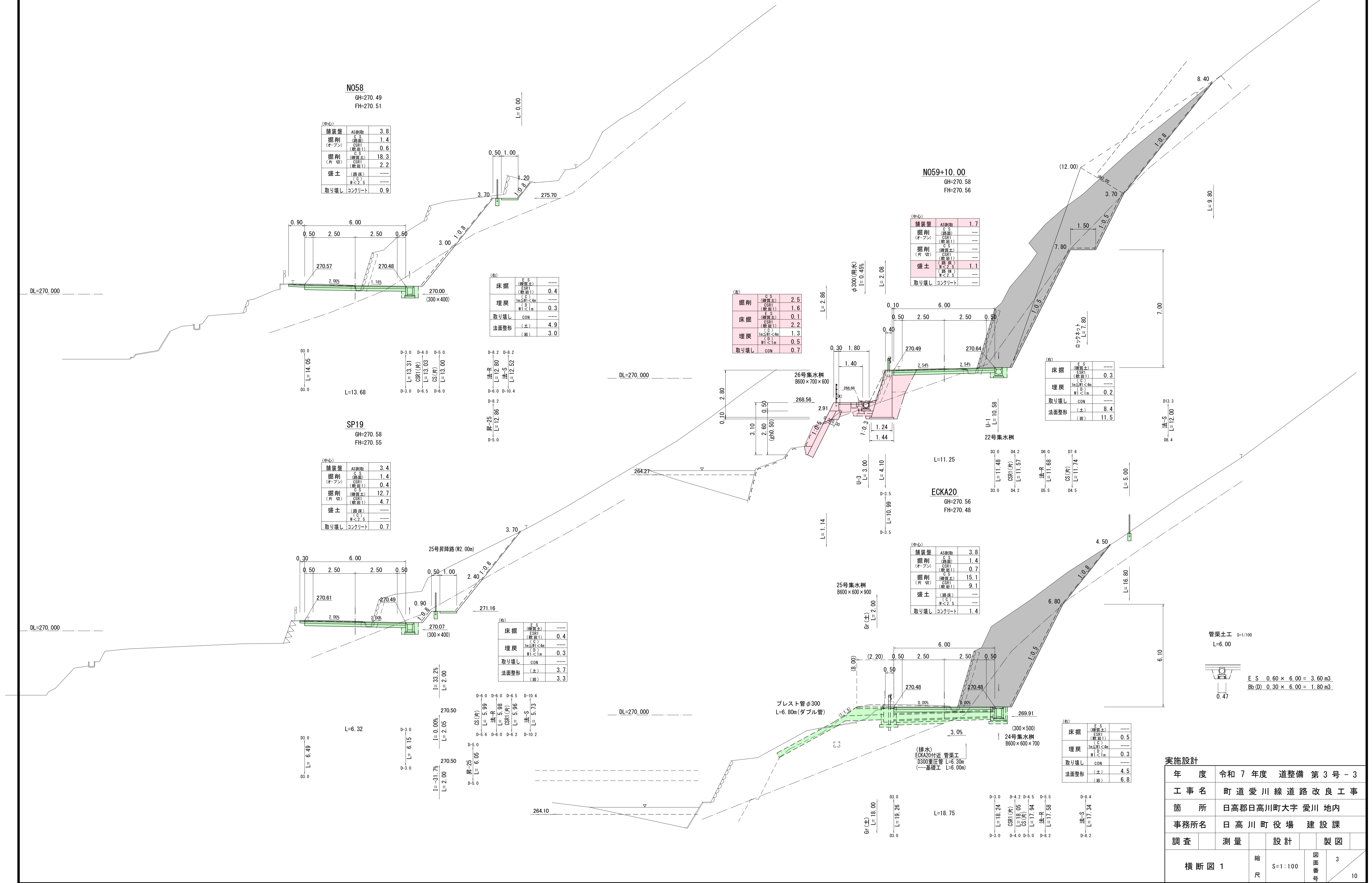
H=1:500
V=1:100

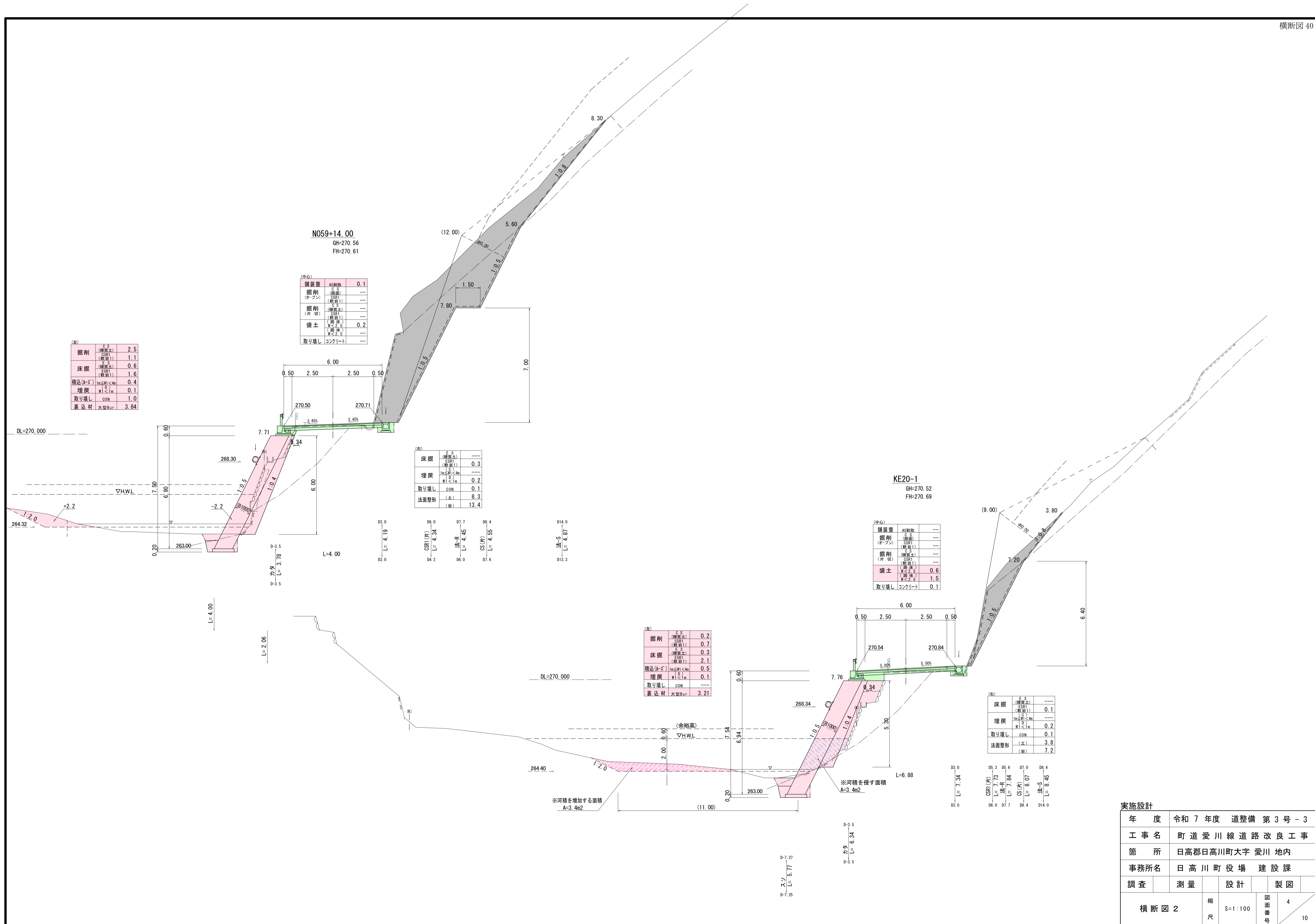


勾配	270.45	271.31	283.24	286.37	286.58
盛土					
切土					
計画	270.63	270.59	270.57	270.55	270.51
地盤	270.72	270.57	270.57	270.58	270.49
追加距離	1120.00	1131.60	1140.00	1146.32	1160.00
単距離	6.11	11.60	8.40	6.32	13.68
測点	N056	N056+11.60	N057	SP19	N058
曲線	<div><div><div>JP 19</div><div>LA=310.000 TL=33.422 CL=4.850</div></div><div><div>JP 20</div><div>LA=45.000 TL=28.991 CL=5.422</div></div><div><div>JP 21</div><div>LA=30.000 TL=24.523 CL=4.162</div></div><div><div>JP 22</div><div>LA=48.000 TL=8.570 CL=5.128</div></div><div><div>JP 23</div><div>LA=31.000 TL=1.022 CL=2.004</div></div></div>				
勾配					
片側付け図	13.88	18.75	22.13	12.00	10.13
	11.59	9.84	21.43	21.77	11.82
	9.96				9.38

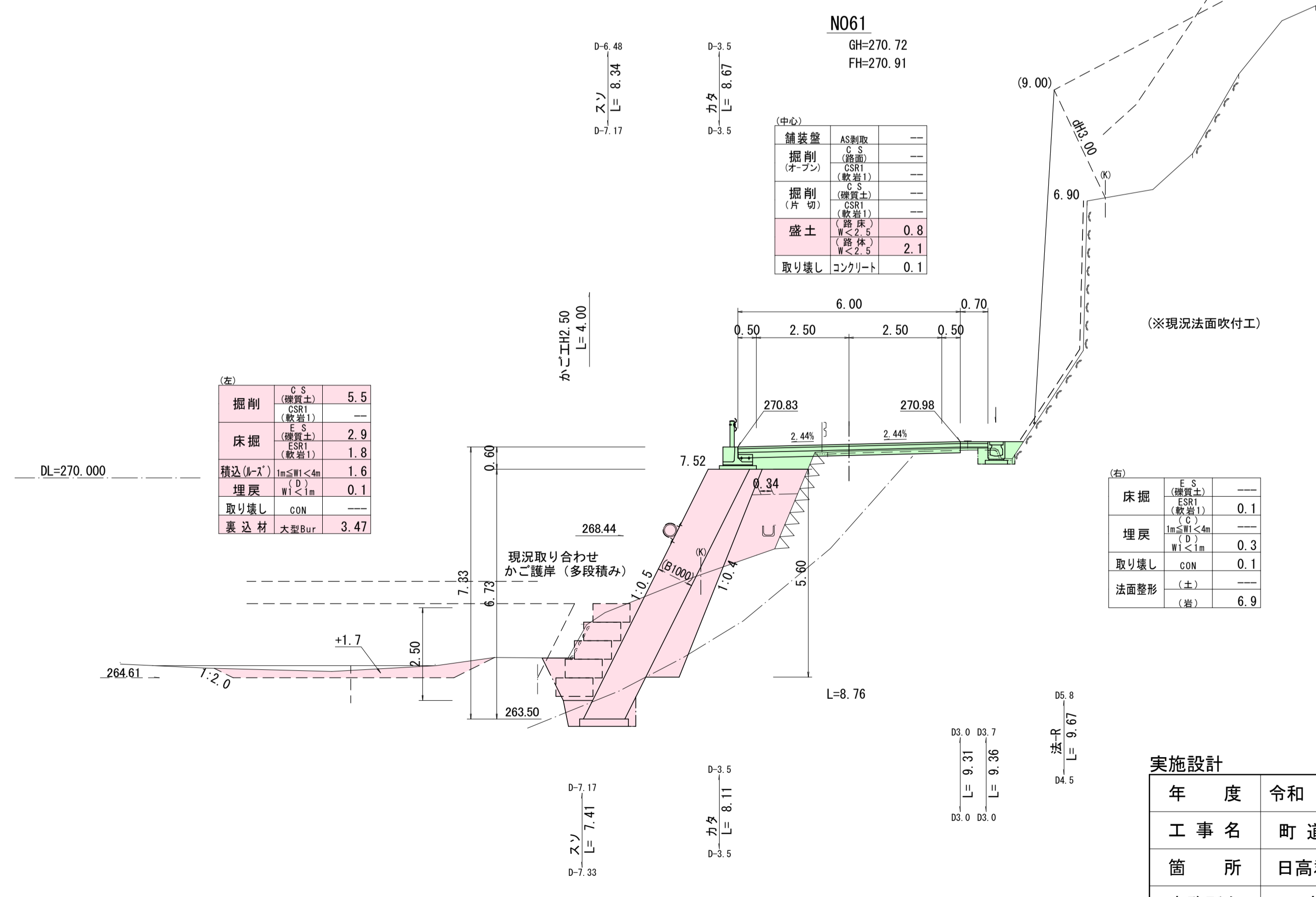
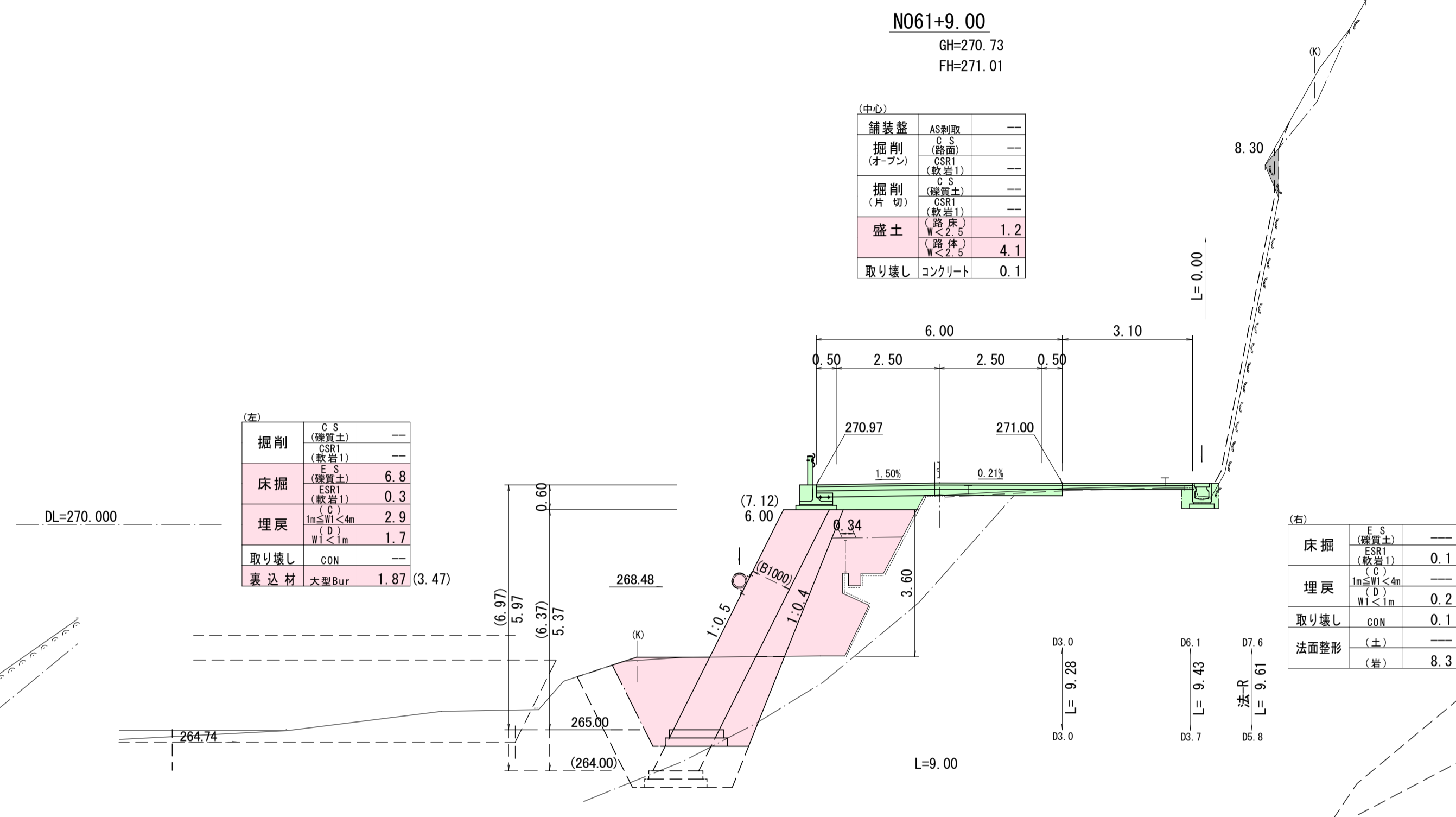
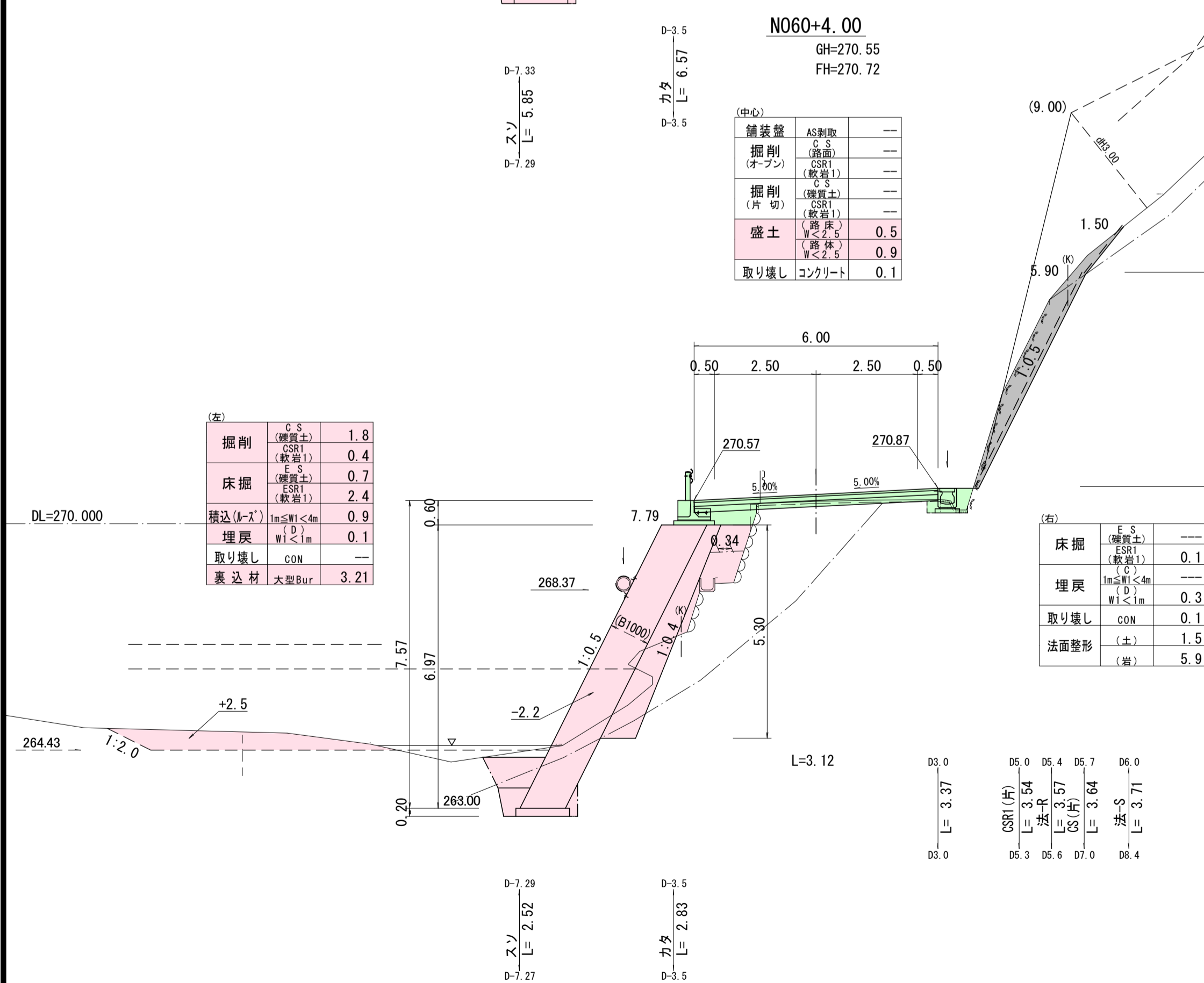
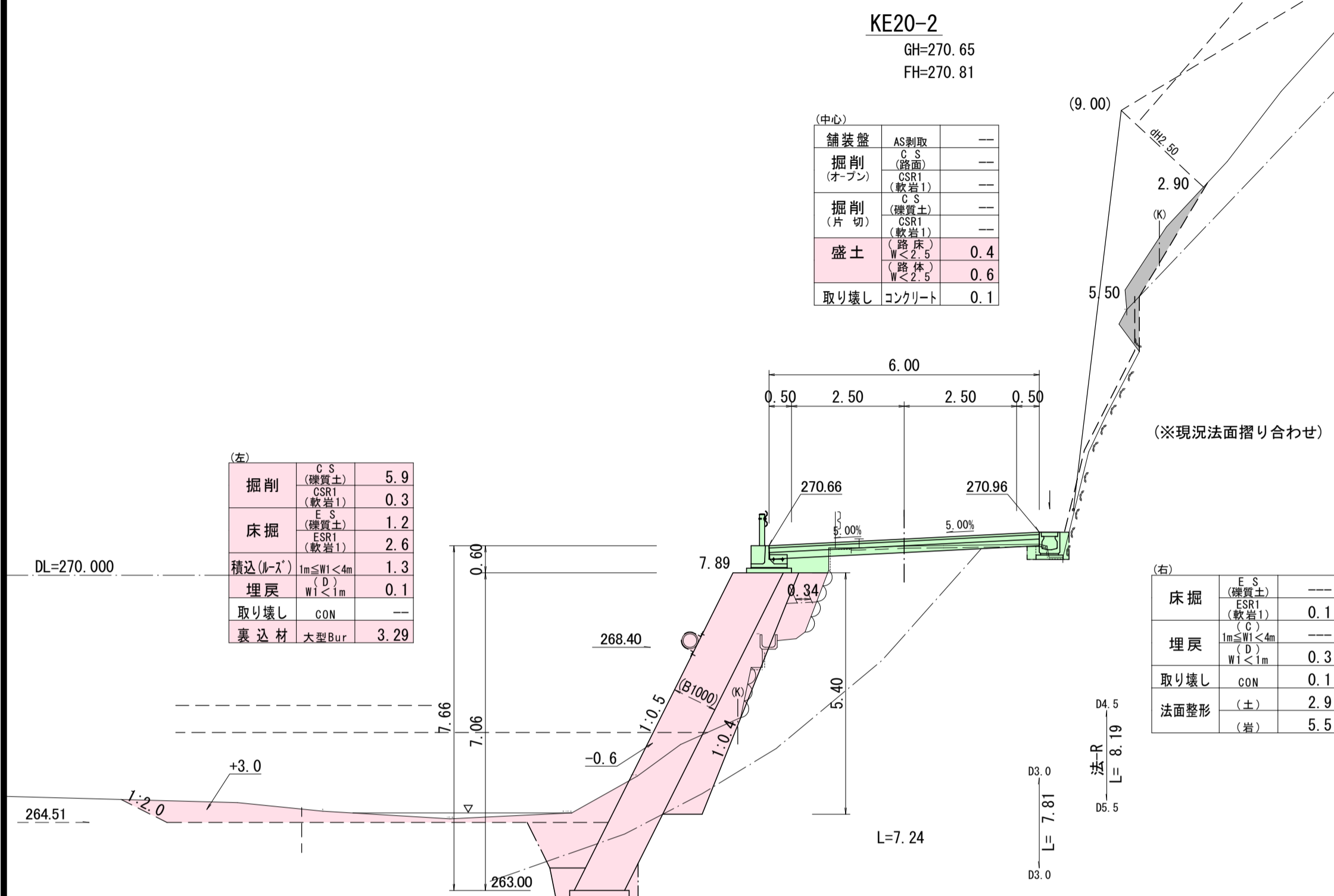
年度	令和7年度	道整備第3号-3
工事名	町道愛川線道路改良工事	
箇所	日高郡日高川町大字愛川地内	
事務所名	日高川町役場建設課	
調査	測量	設計
縦断面図	縮尺 H=1:500 V=1:100	図番 2/10

実施設計

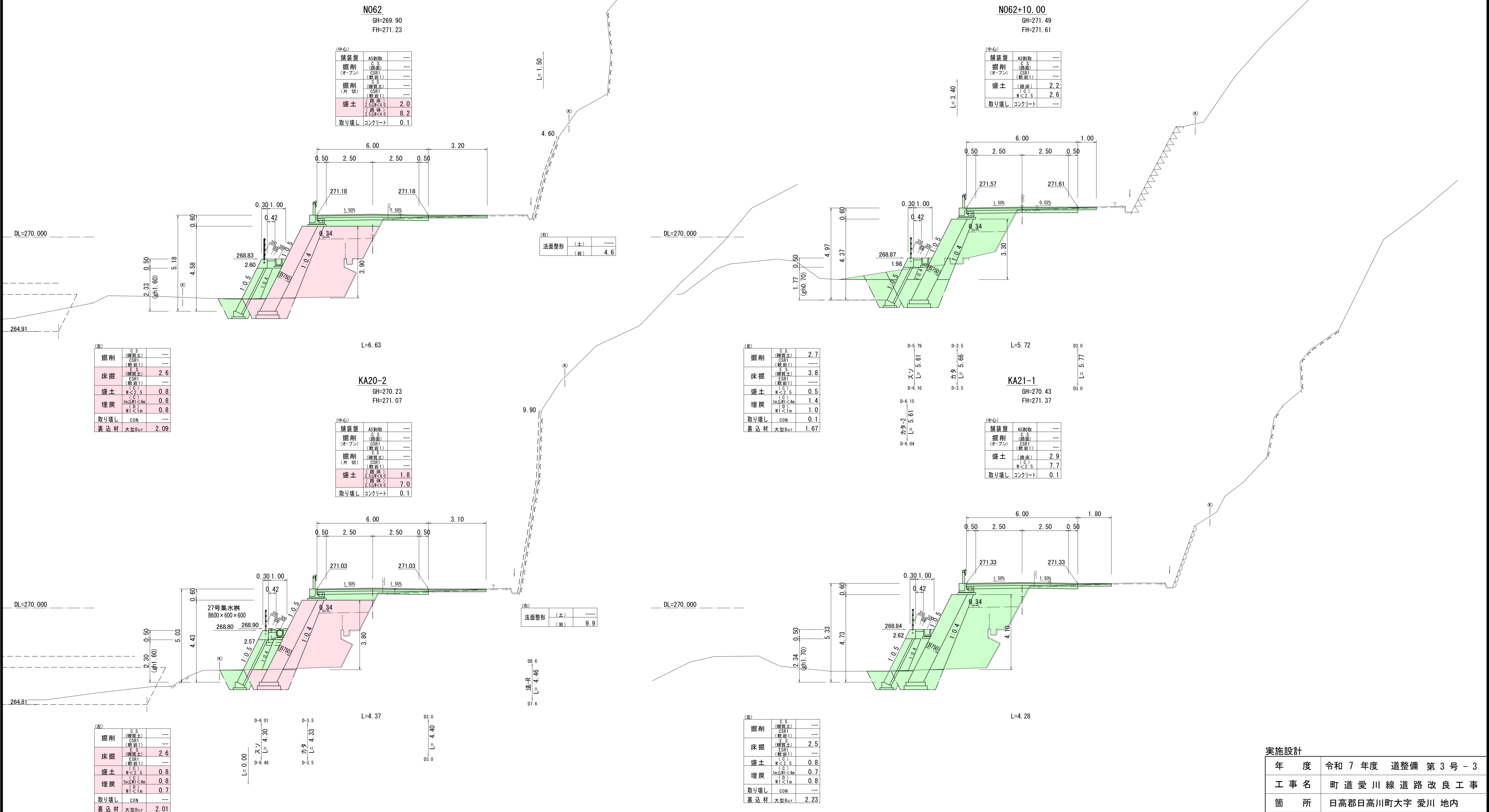




実施設計									
年 度	令和 7 年度 道整備 第 3 号 - 3								
工 事 名	町 道 愛 川 線 道 路 改 良 工 事								
箇 所	日高郡日高川町大字 愛川 地内								
事務所名	日 高 川 町 役 場 建 設 課								
調 査	測 量	設 計	製 図						
横 断 図 2		縮 尺	S=1:100	図 面 番 号	4				
						10			



実施設計									
年 度		令和 7 年度 道整備 第 3 号 - 3							
工 事 名		町 道 愛 川 線 道 路 改 良 工 事							
箇 所		日高郡日高川町大字 愛川 地内							
事務所名		日 高 川 町 役 場 建 設 課							
調 査		測 量		設 計		製 図			
横 断 図 3				縮 尺	S=1:100		図 面 番 号	5	10

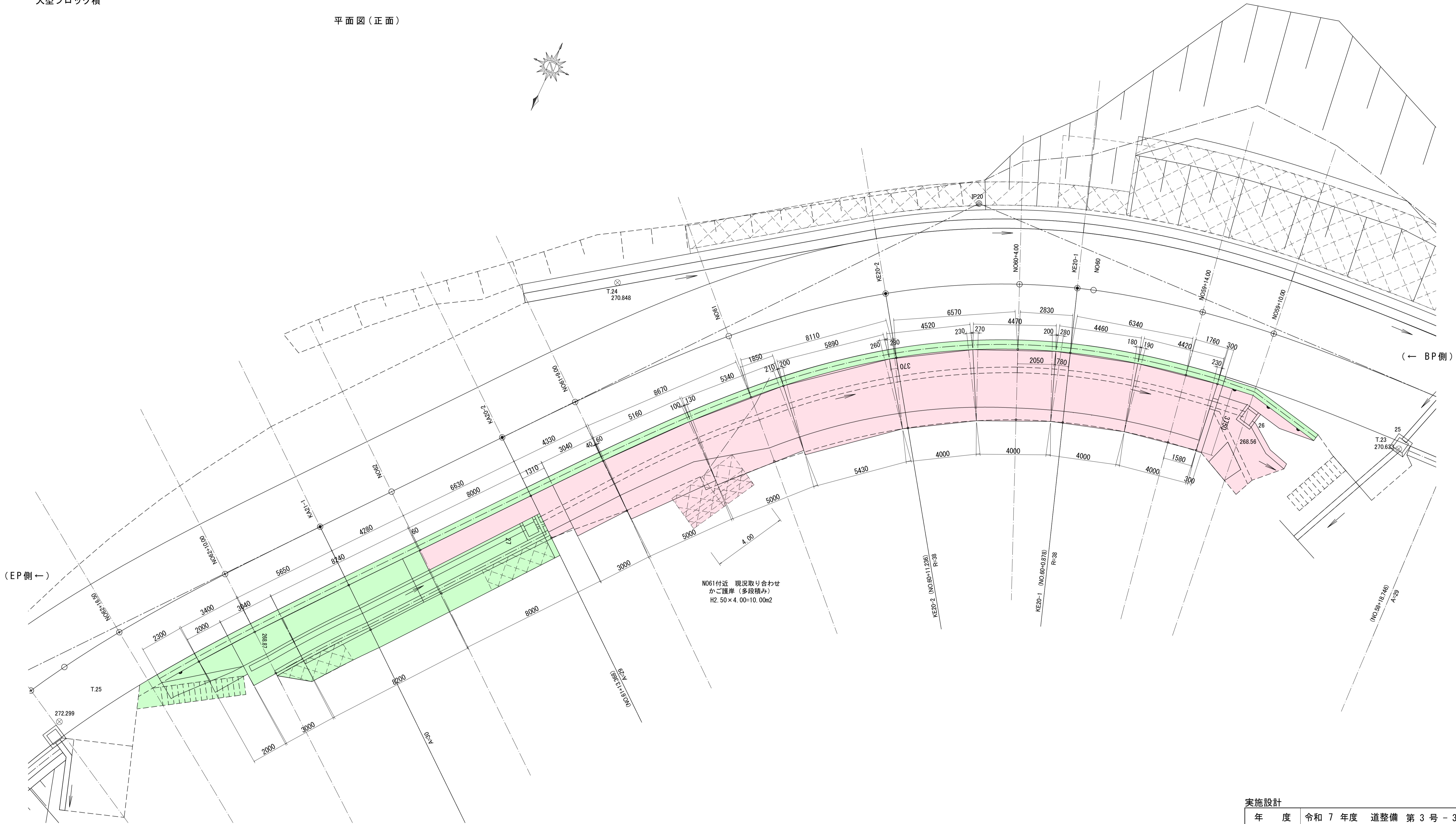


実施設計									
年 度		令和 7 年度 道整備 第 3 号 - 3							
工 事 名		町 道 愛 川 線 道 路 改 良 工 事							
箇 所		日高郡日高川町大字 愛川 地内							
事務所名		日 高 川 町 役 場 建 設 課							
調 査		測 量		設 計		製 図			
横 断 図 4				縮 尺	S=1:100		図 面 番 号	6 10	

(左) N059+10.00~N062+16.50 付近
路側擁壁 1型
大型ブロック積

大型ブロック積展開図 S=1:100

平面図 (正面)



実施設計					
年 度	令和 7 年度 道整備 第 3 号 - 3				
工 事 名	町 道 愛 川 線 道 路 改 良 工 事				
箇 所	日高郡日高川町大字 愛川 地内				
事務所名	日 高 川 町 役 場 建 設 課				
調 査	測 量	設 計	製 図		
大型ブロック積 平面展開図		縮 尺 S=1:100	図 面 番 号 7	10	

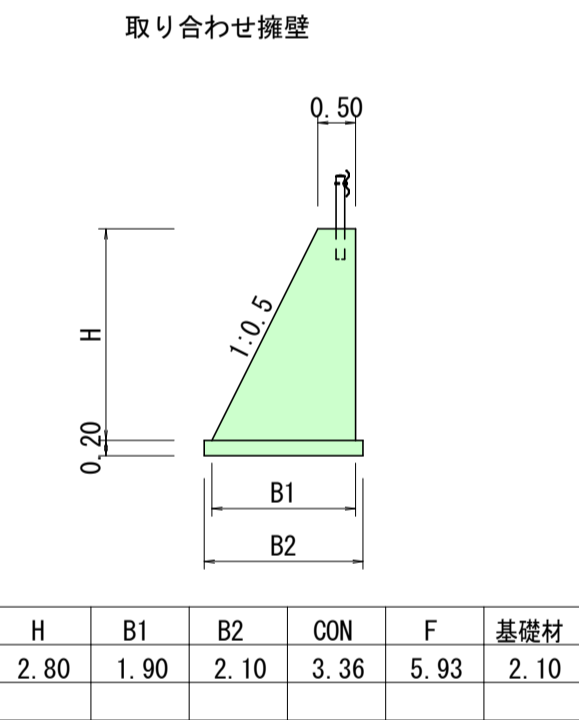
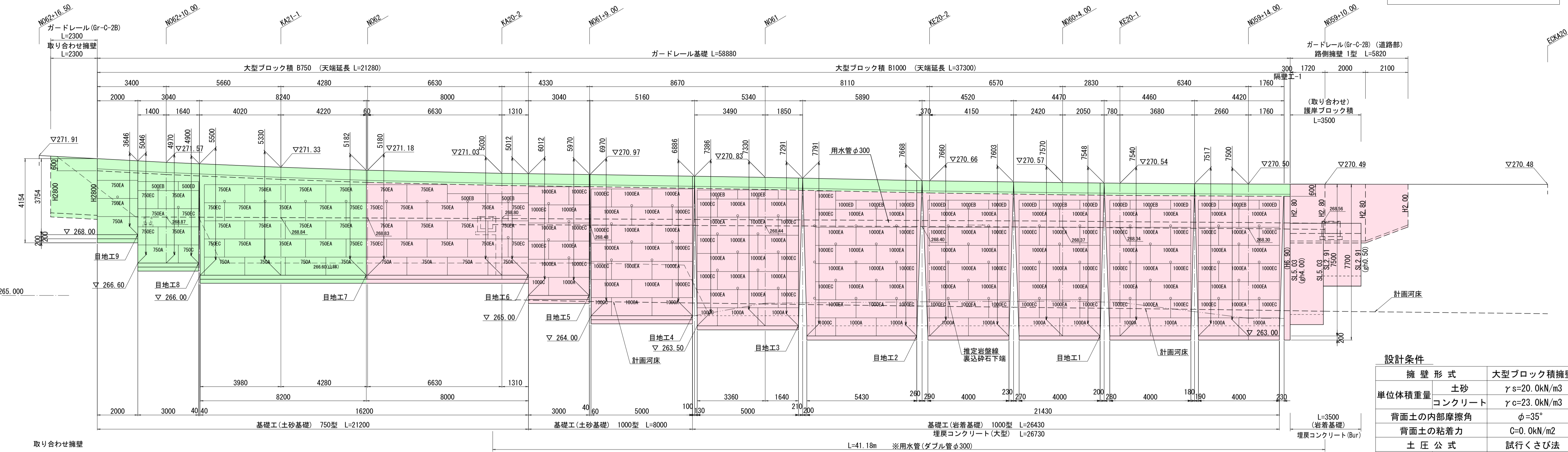
S=1:100

S=1:100

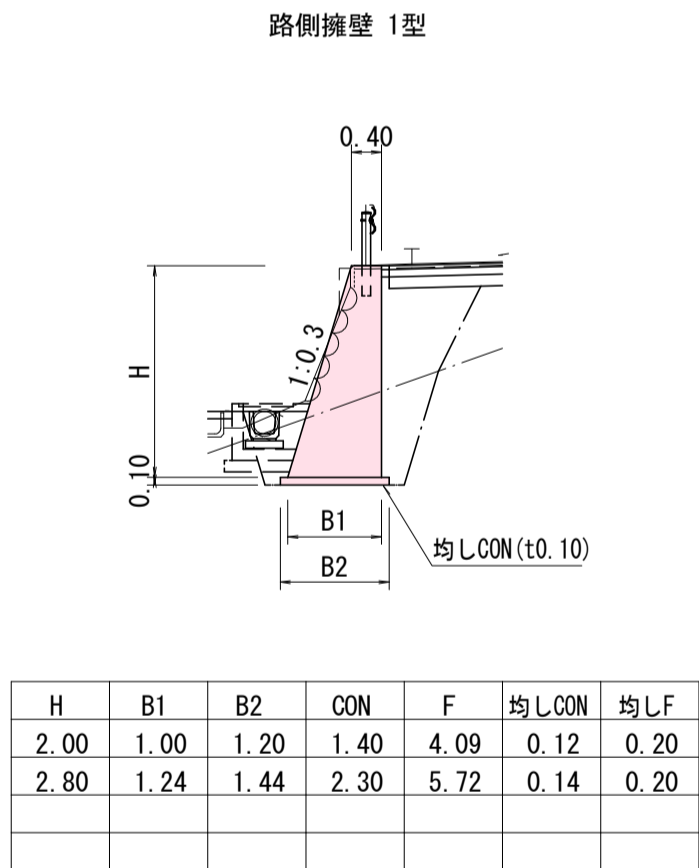
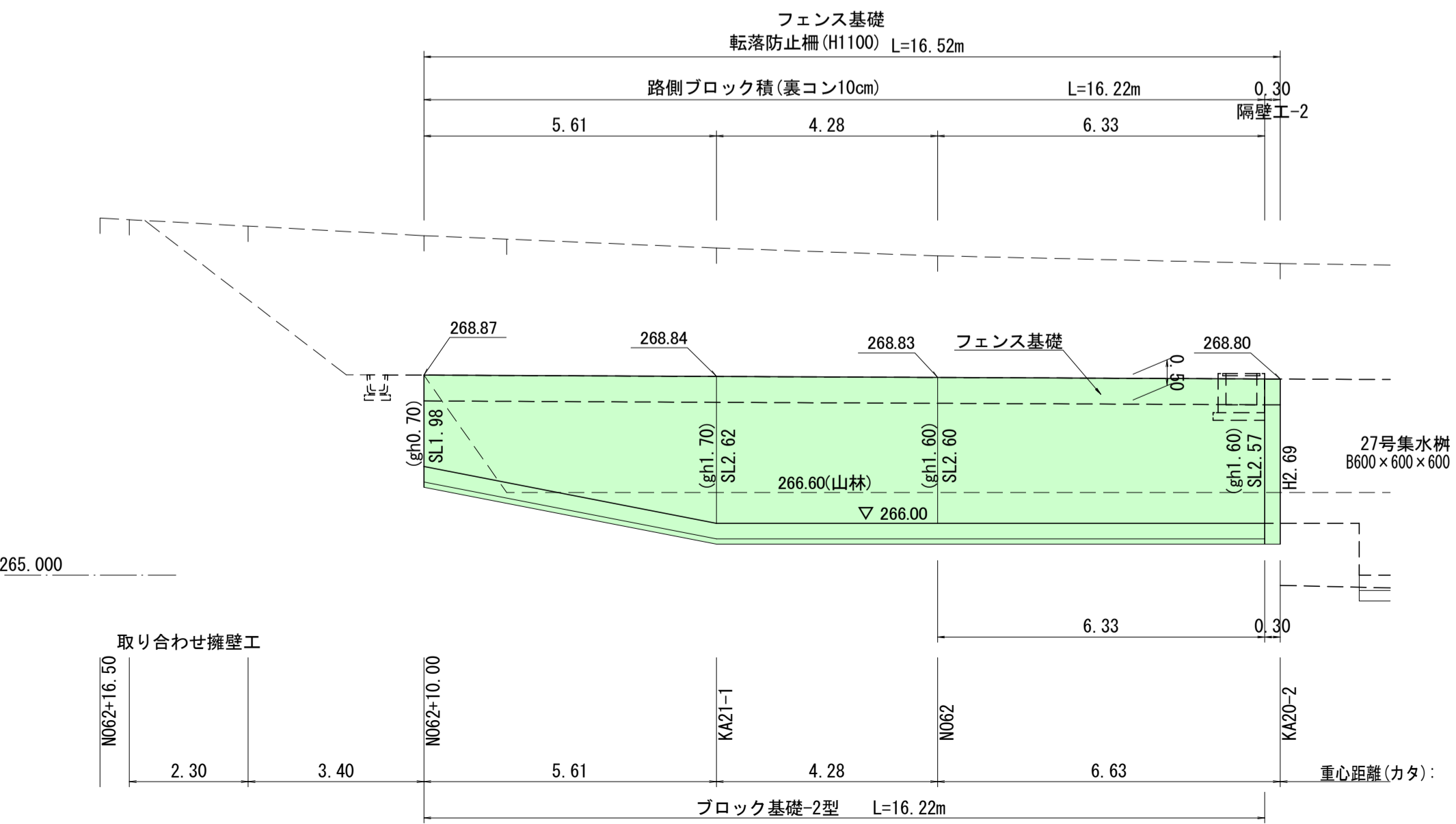
(左) N059+10.00~N062+16.50 付近

路側擁壁 1型

大型ブロック積



(左) KA20-2~N062+10付近
路側ブロック積(裏コン10cm)



イーグルボックス (K) 数量
(左) N059+10.00~N062+16.50 付近

製品名	寸法	個数
調整500EB	500x2000x 500	—
調整500ED	500x1000x 500	—
750EA	1000x2000x 750	12
750EC	1000x1000x 750	4
1000EA	1000x2000x1000	77
1000EB	500x2000x1000	7
1000EC	1000x1000x1000	48
1000ED	500x1000x1000	10
根石750A	1000x2000x 750	4
根石750C	1000x1000x 750	—
根石1000A	1000x2000x1000	15
根石1000C	1000x1000x1000	4
ブロック面積 (m2)		284.0

水抜パイプ本数

ブロック	長さ	本数
B750	L=900	5
B1000	L=1200	74
擁壁地表面積 (m2)		256.2
水抜穴1本当り面積 (m2/本)		2.98

設計条件

擁壁形式	大型ブロック積擁壁
単位体積重量	土砂 $\gamma_s=20.0\text{ kN/m}^3$ コンクリート $\gamma_c=23.0\text{ kN/m}^3$
背面土の内部摩擦角	$\phi=35^\circ$
背面土の粘着力	$C=0.0\text{ kN/m}^2$
土圧公式	試行くさび法
摩擦係数	土砂基礎 $\mu=0.6$ 岩着基礎 $\mu=0.7$
上載荷重	$q=10\text{ kN/m}^2$
地震荷重	考慮しない
衝突荷重	$P=30\text{ kN}$ $Wt=25\text{ kN}$
水位の影響	考慮しない
許容地盤反力度	$qa=300\text{ kN/m}^2$

注記
施工時において平板載荷試験等により、必要地耐力を満足しているか確認すること。

実施設計

年度	令和7年度	道整備第3号-3
工事名	町道愛川線道路改良工事	
箇所	日高郡日高川町大字 愛川 地内	
事務所名	日高川町役場建設課	
調査	測量	設計
製図		
大型ブロック積正面展開図	縮尺	S=1:100
図面番号	8	

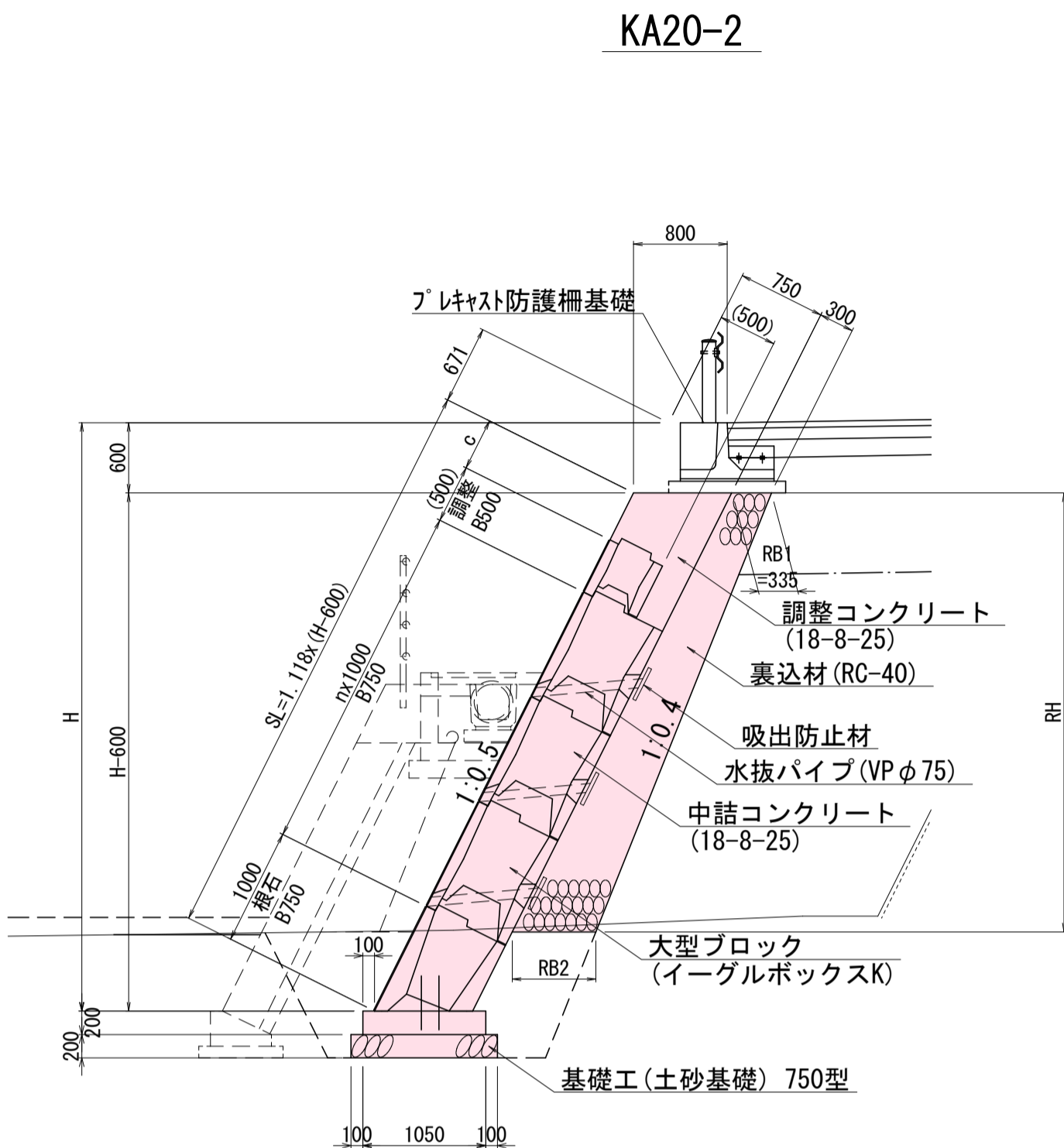
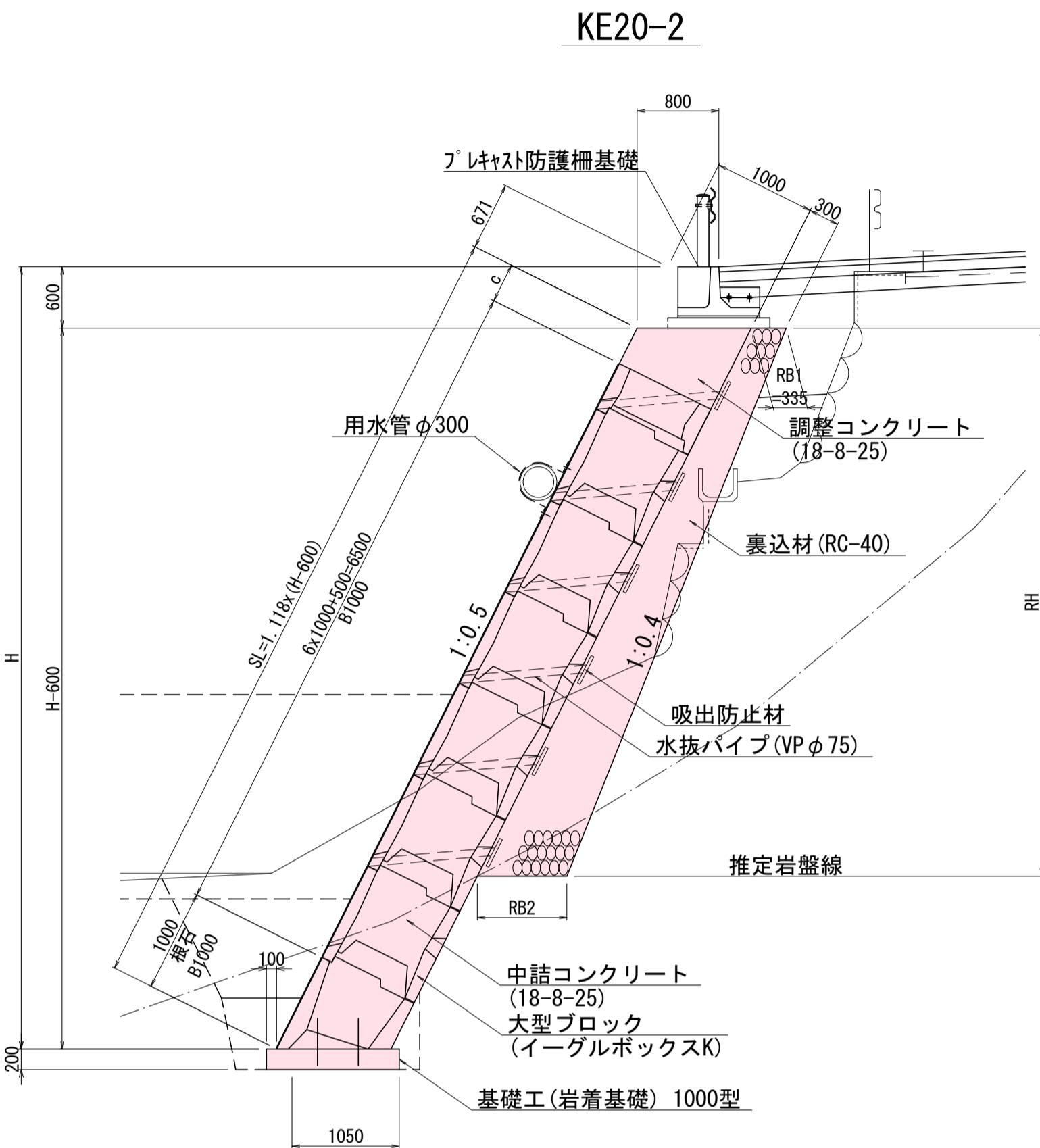
大型ブロック積構造図

(左) N059+10.00~N062+16.50 付近

路側擁壁 1型
大型ブロック積

標準断面図

S=1:50



イーグルボックス中詰量

品 名	単位中詰量 (m3/個)
調整500EB	0.270
調整500ED	0.135
750EA	1.000
750EC	0.500
1000EA	1.364
1000EB	0.604
1000EC	0.682
1000ED	0.302
根石750A	0.642
根石750C	0.321
根石1000A	0.878
根石1000C	0.439

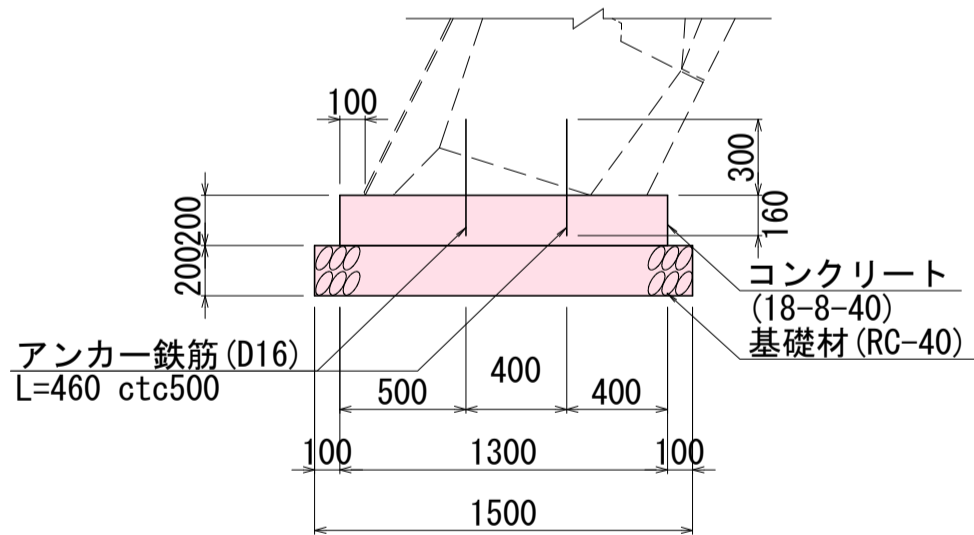
裏込材寸法表 (左) N059+10.00~N062+16.50 付近

測点	設置高 RH (m)	上端幅 RB1 (m)	下端幅 RB2 (m)	断面積 RA (m2)
隔壁工-1	6.030	0.335	0.938	3.838
N059+14.0	6.030	0.335	0.938	3.838
折れ点	5.720	0.335	0.907	3.552
KE20-1	5.280	0.335	0.863	3.163
目地工1	5.270	0.335	0.862	3.154
N060+4.0	5.250	0.335	0.860	3.137
折れ点	5.290	0.335	0.864	3.171
KE20-2	5.370	0.335	0.872	3.241
目地工2	5.380	0.335	0.873	3.250
目地工3	5.560	0.335	0.891	3.408
N061	5.610	0.335	0.896	3.453
目地工4 (-)	6.290	0.335	0.964	4.085
目地工4 (+)	3.600	0.335	0.695	1.854
N061+9.0	3.600	0.335	0.695	1.854
KA20-2	3.750	0.335	0.710	1.959
N062	3.870	0.335	0.722	2.045
KA21-1	4.050	0.335	0.740	2.177
目地工8	3.490	0.335	0.684	1.778
N062+10.0	3.260	0.335	0.661	1.623
取り合わせ擁壁	0.820	0.335	0.417	0.308

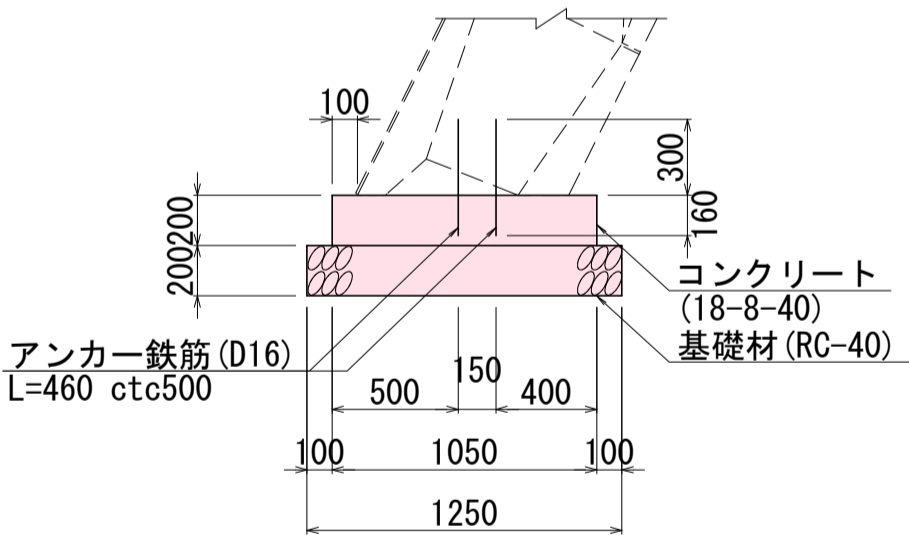
基礎工

S=1:30

土砂基礎 1000型



土砂基礎 750型

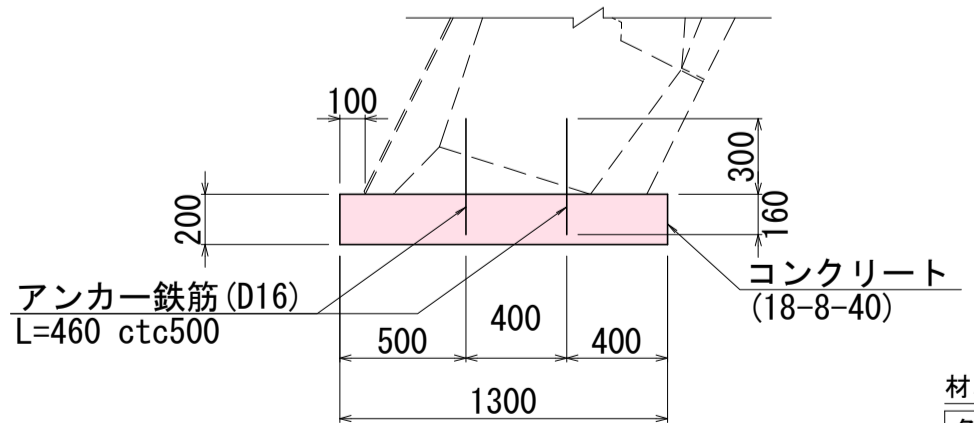


材料表 (B750型)

(1.0m当り)

名 称	規 格	単 位	数 量	摘 要
コンクリート	18-8-40	m3	0.21	
型 枠		m2	0.40	
基 礎 材	RC-40	m2	1.25	t=200mm (土砂部)
アンカー筋	D-16	kg	2.87	

岩着基礎 1000型

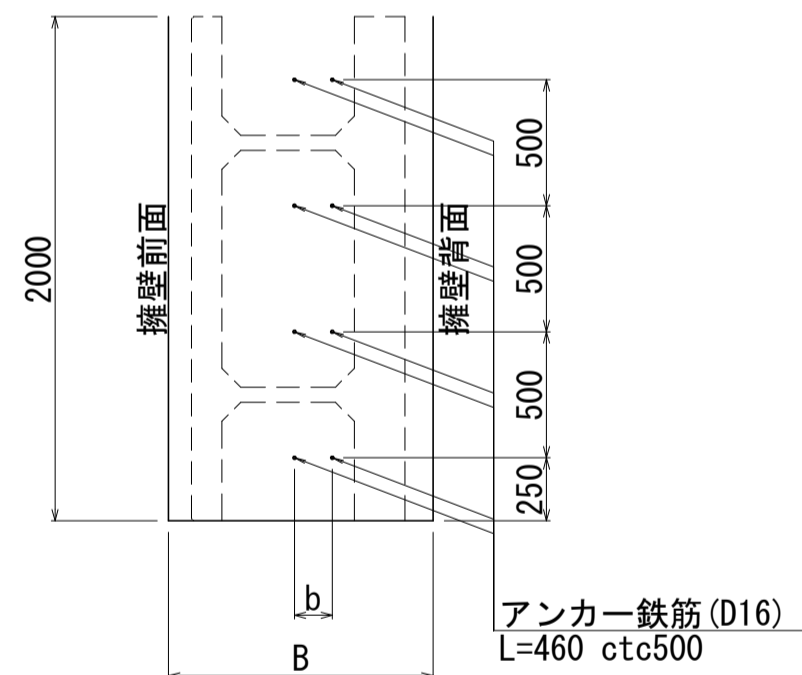


材料表 (B1000型)

(1.0m当り)

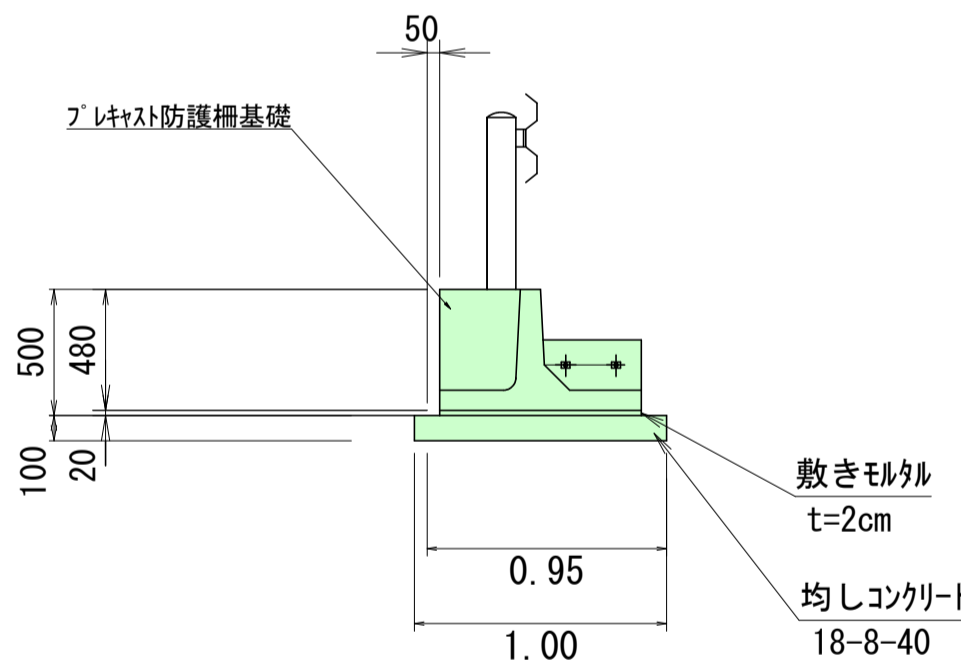
名 称	規 格	単 位	数 量	摘 要
コンクリート	18-8-40	m3	0.26	
型 枠		m2	0.40	
基 礎 材	RC-40	m2	1.50	t=200mm (土砂部)
アンカー筋	D-16	kg	2.87	

アンカー鉄筋配置図



ガードレール基礎工

S=1:30



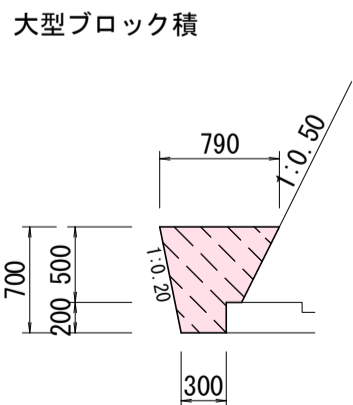
材料表 (B-800)

(1.0m当り)

名 称	規 格	単 位	数 量	摘 要
敷きモルタル	1:3	m3	0.016	
均しコンクリート	18-8-40	m3	0.098	
型 枠	一般	m2	0.200	
基礎材 (t=10cm)	RC-40	m2	—	

埋戻コンクリート

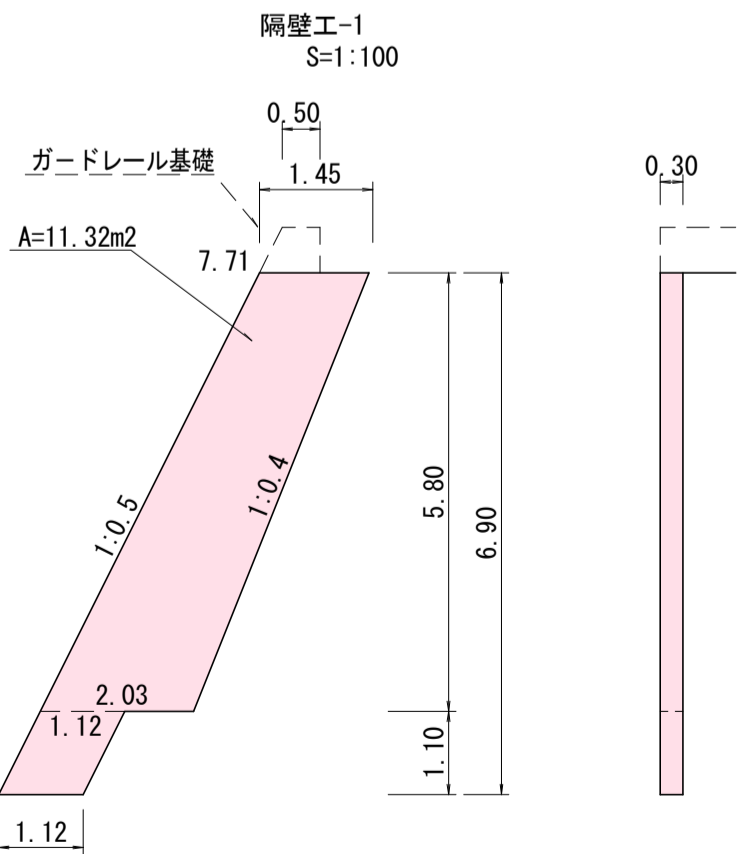
S=1:50



材 料 表

(1.0m当り)

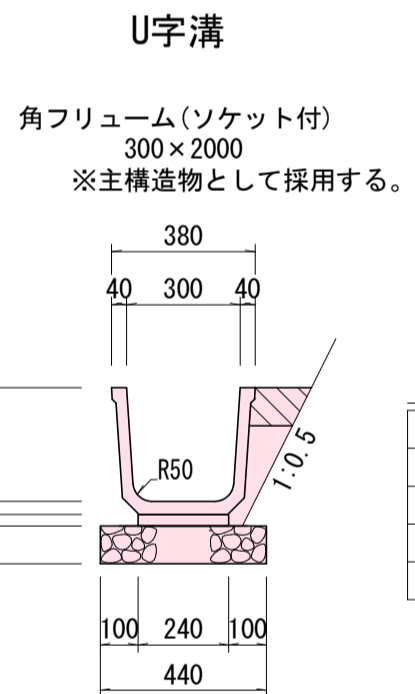
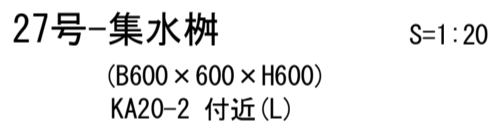
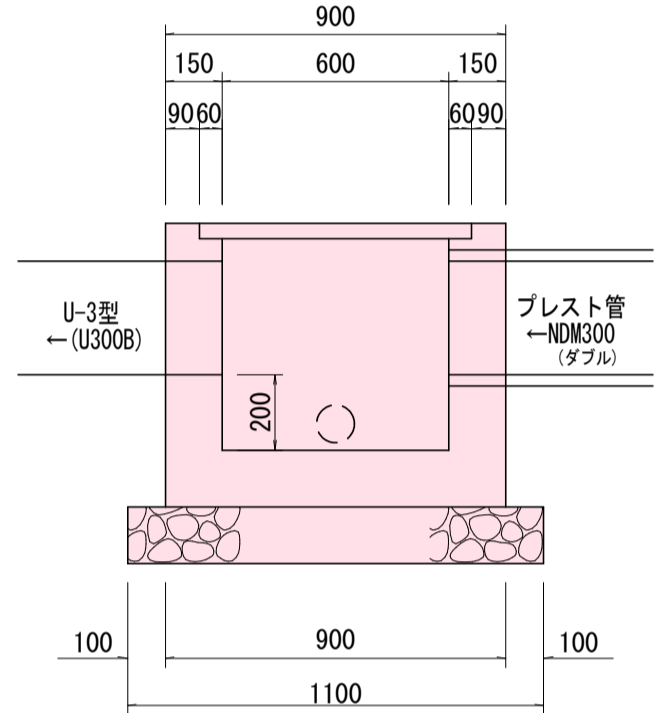
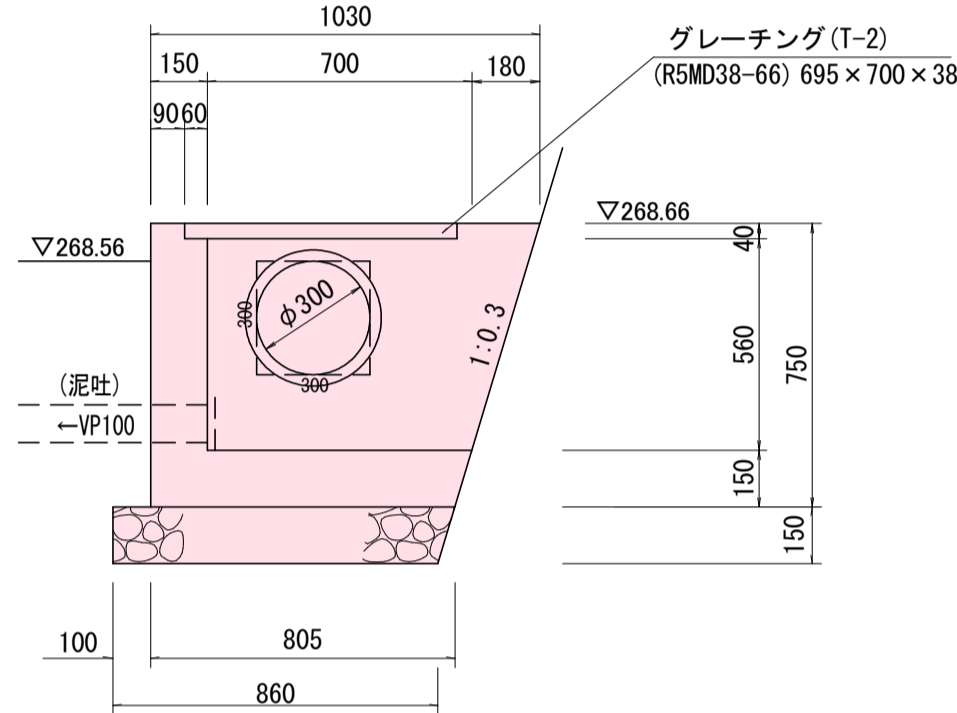
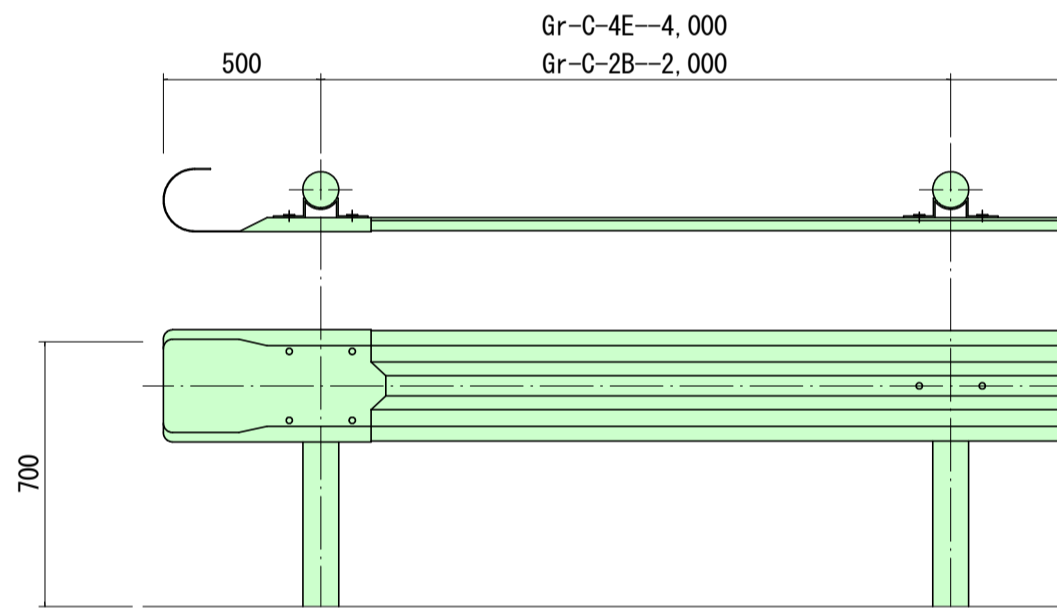
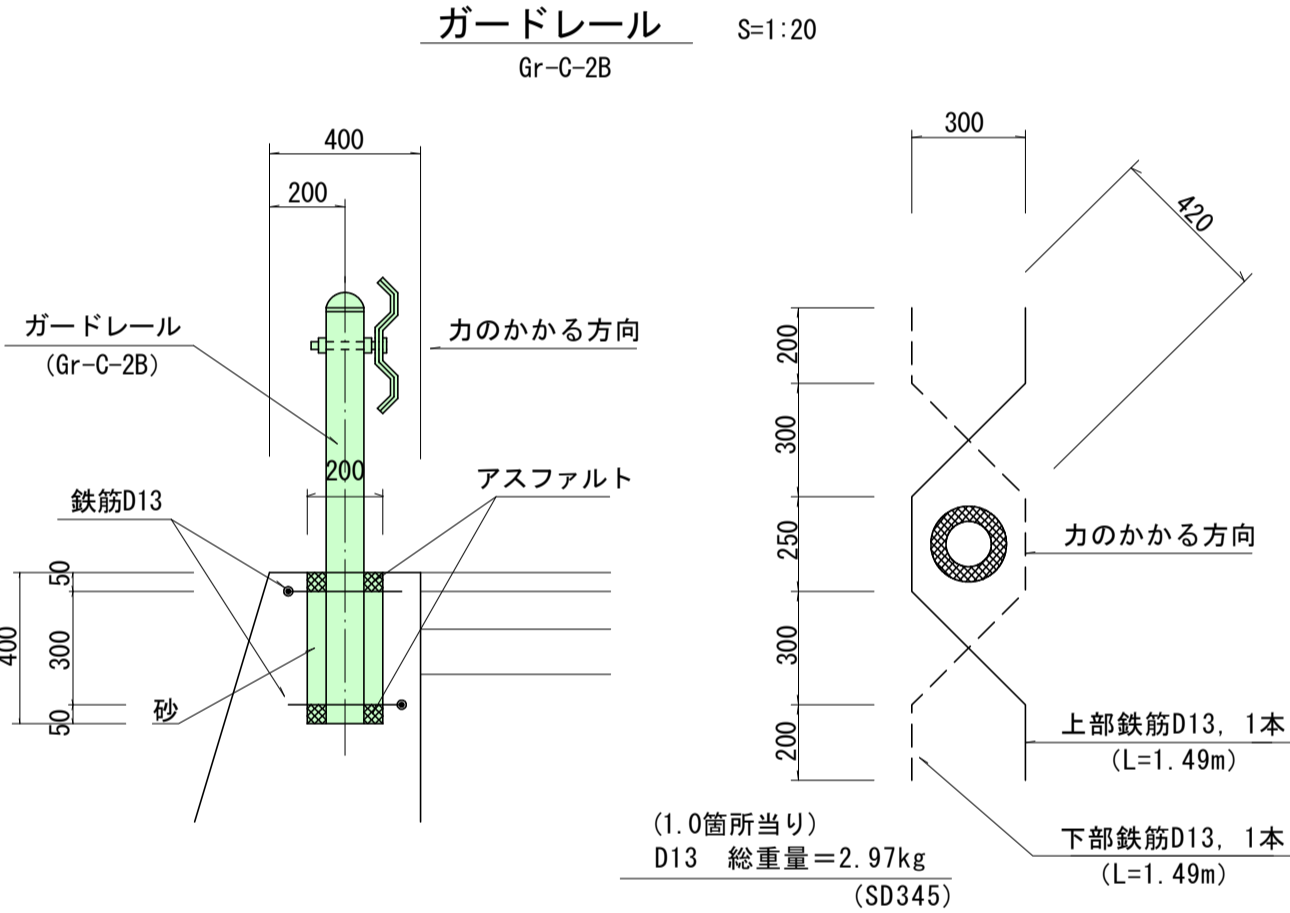
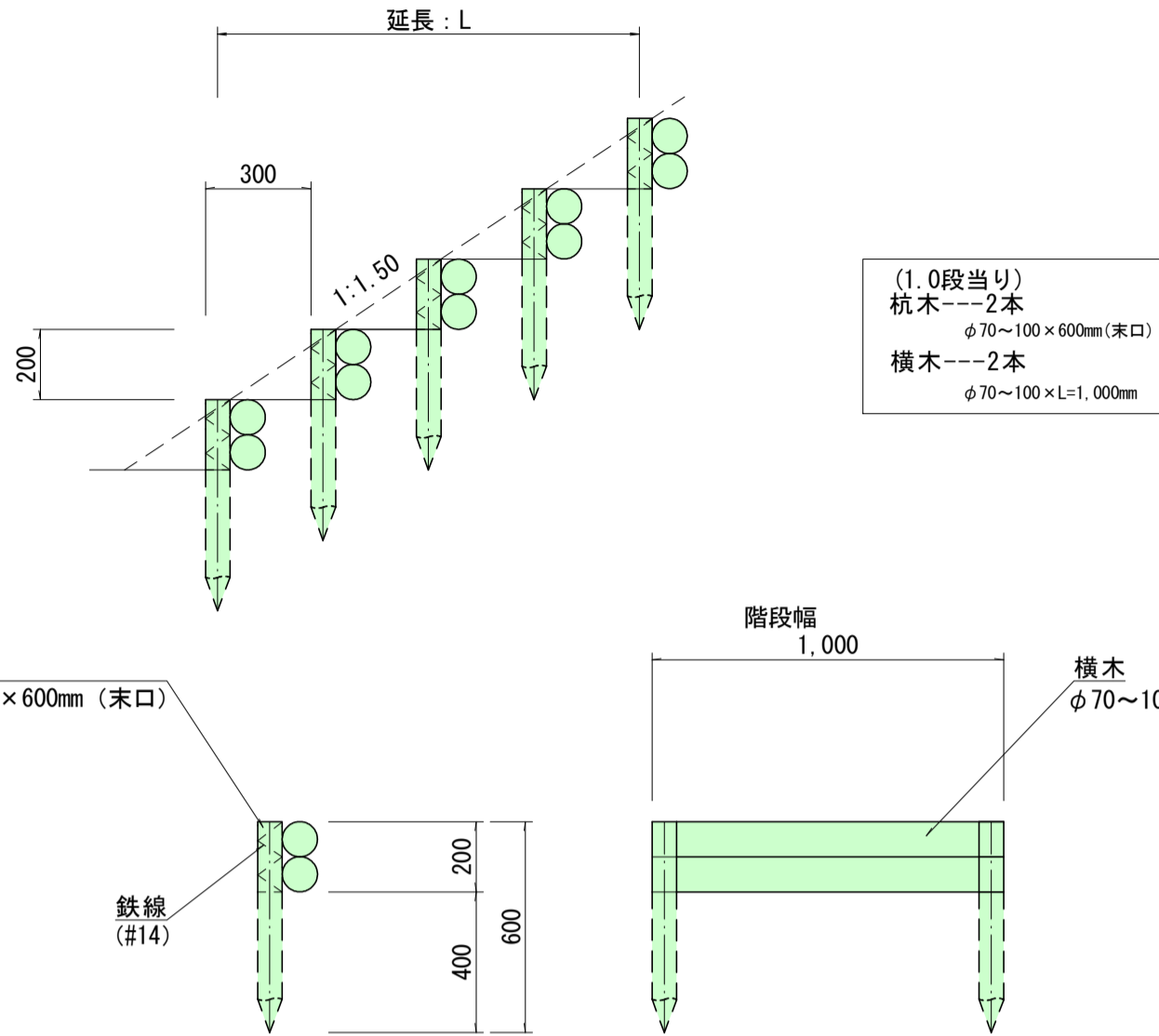
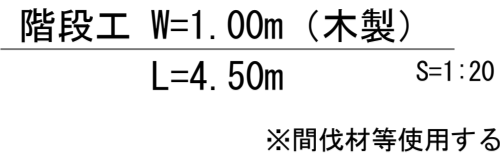
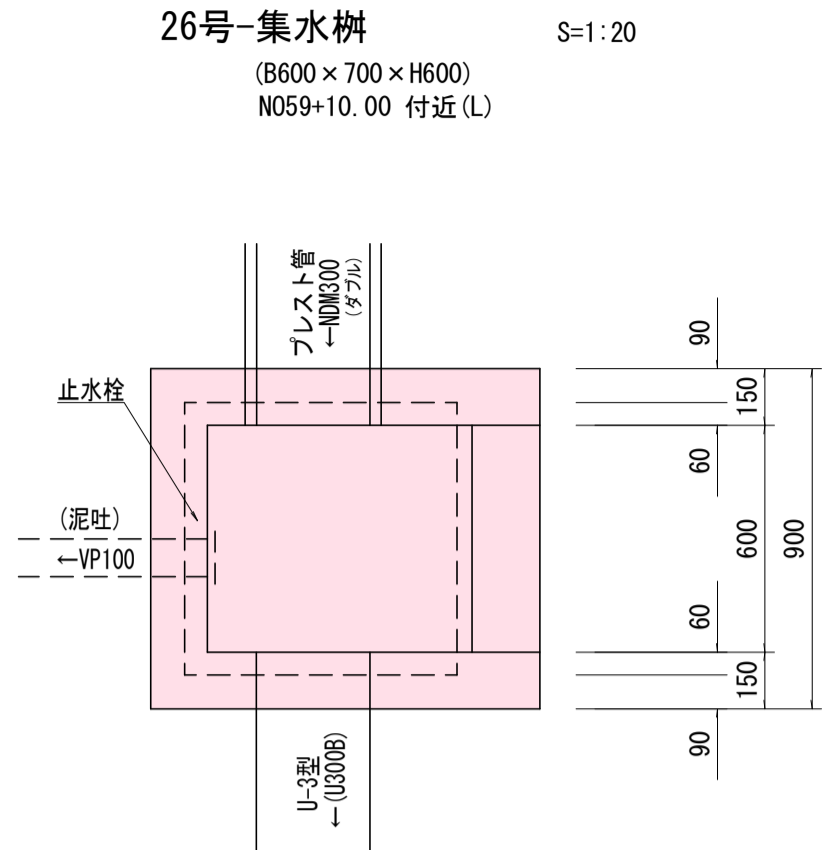
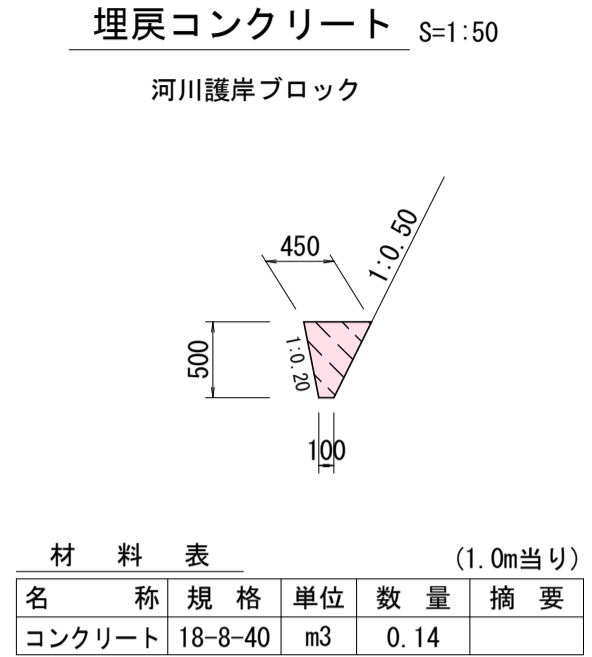
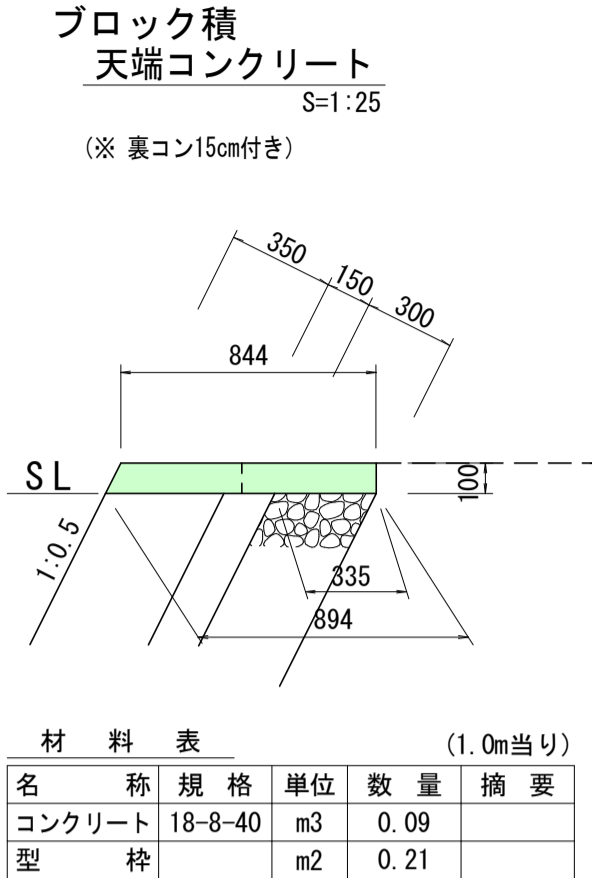
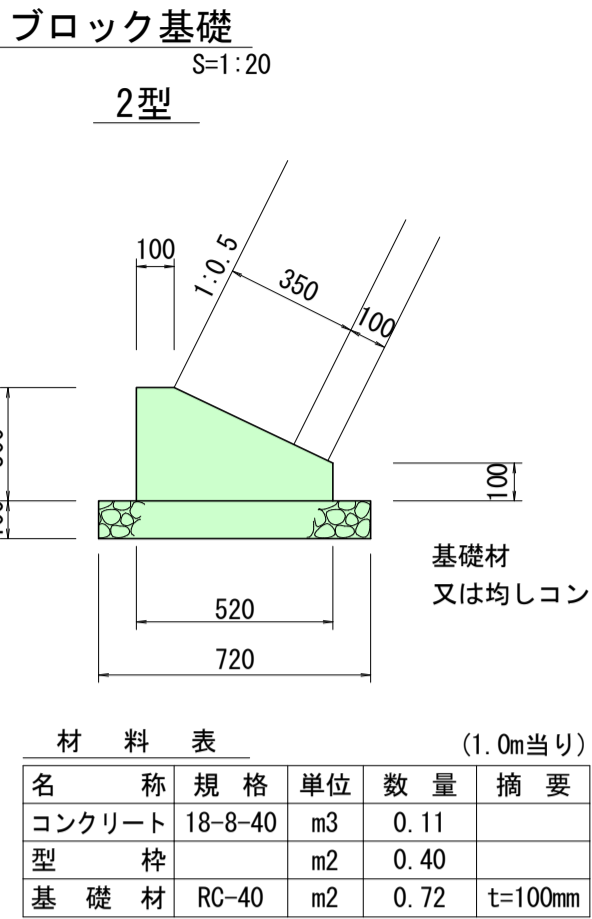
名 称	規 格	単 位	数 量	摘 要
コンクリート	18-8-40	m3	0.37	



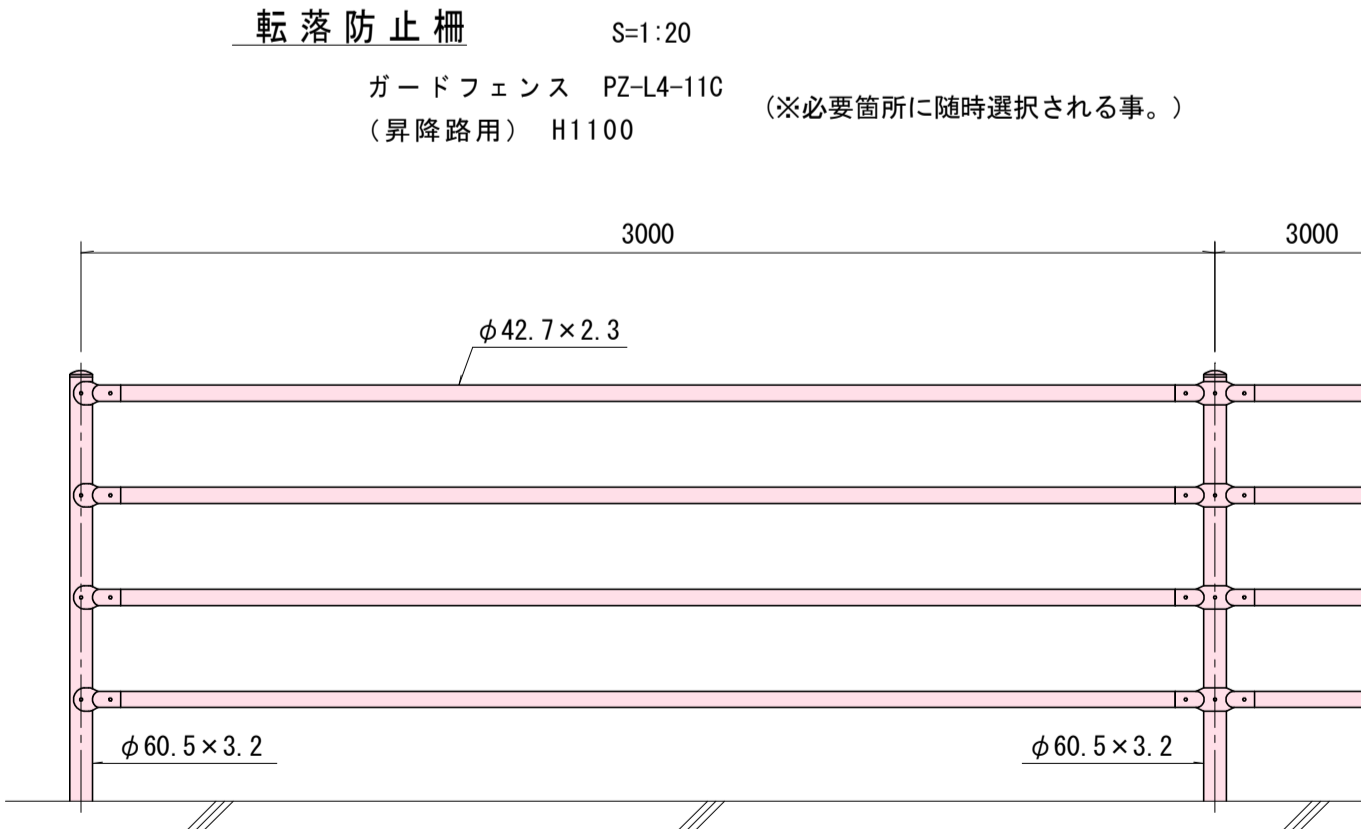
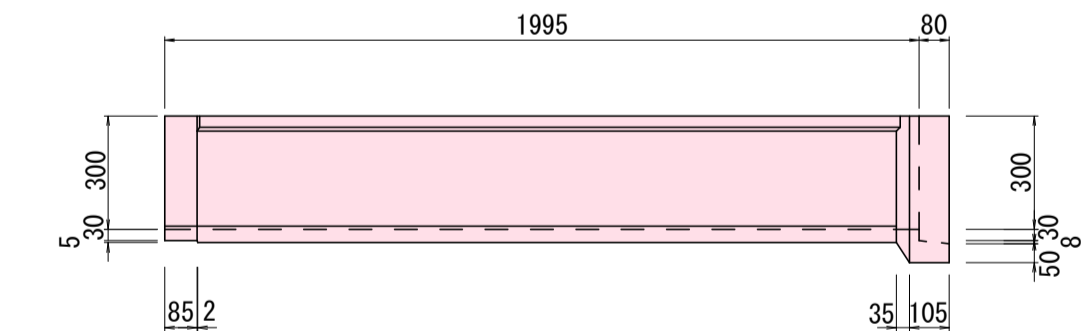
隔壁工-1
CON 11.32×0.30 = 3.40 m3
F 11.32×2+7.71×0.30 = 24.95 m2

実施設計

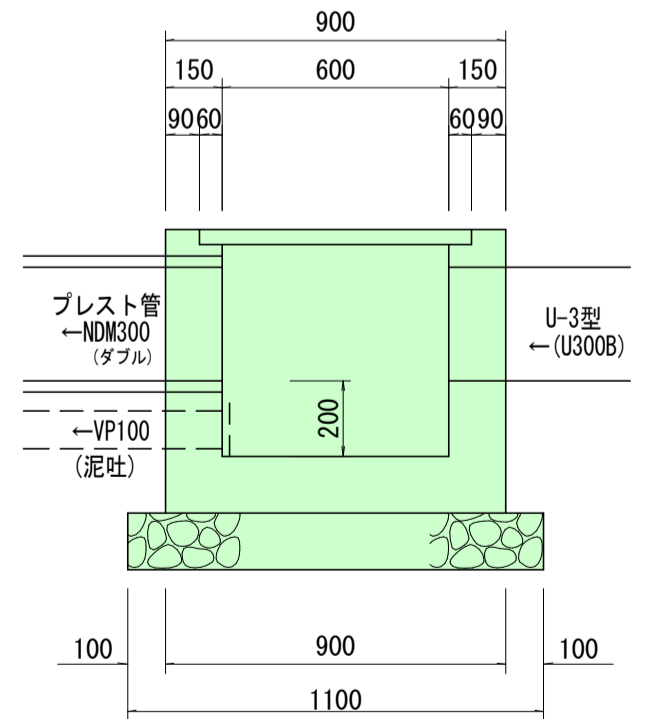
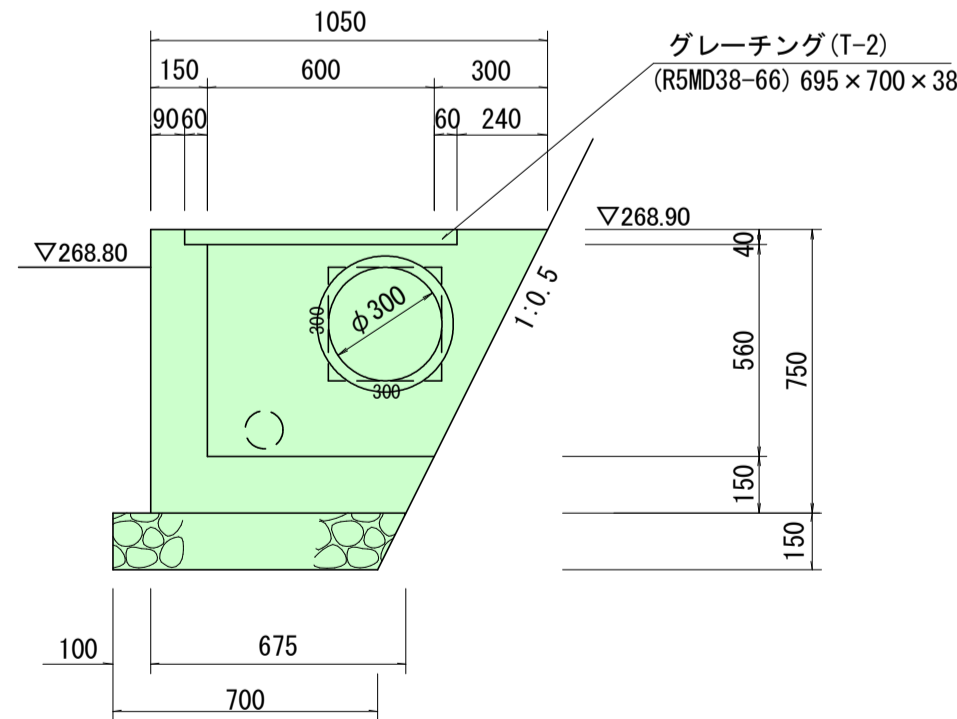
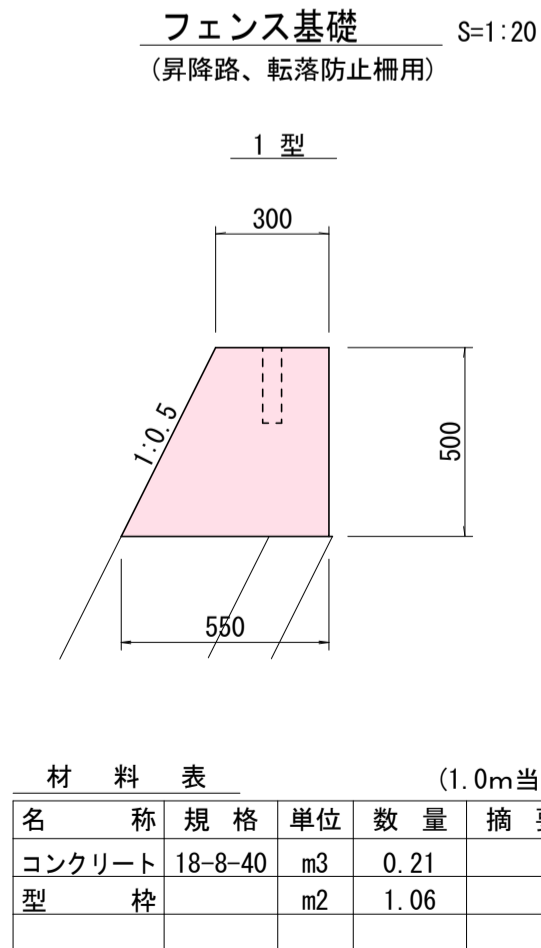
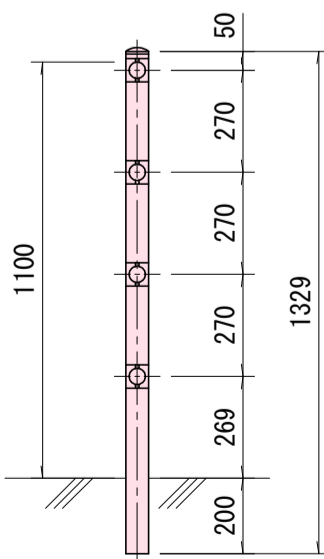
年 度		令和 7 年度 道整備 第 3 号 - 3			
工 事 名		町 道 愛 川 線 道 路 改 良 工 事			
箇 所		日高郡日高川町大字 愛川 地内			
事務所名		日 高 川 町 役 場 建 設 課			
調 査	測 量		設 計	製 図	
大型ブロック積 構 造 図		縮 尺	S=1:100	図 面 番 号	9
					10



材 料 表					(1.0m当り)
名 称	規 格	単 位	数 量	摘 要	
側 溝		個	0.5		L=2000
敷モルタル	1:3	m3	0.007		
基 礎 材	RC-40	m2	0.44		t=100mm
間隙コンクリート	18-8-40	m3	0.01		



※
コンクリート建込用 (W)



実施設計					
年 度	令和 7 年度 道整備 第 3 号 - 3				
工 事 名	町 道 愛 川 線 道 路 改 良 工 事				
箇 所	日高郡日高川町大字 愛川 地内				
事務所名	日 高 川 町 役 場 建 設 課				
調 査	測 量	設 計	製 図		
構 造 図		縮 尺	図 示	図 面 番 号	10
					10