

令和7年度 道路維持 第8号

町道小熊線道路改良工事

日高川町 大字 小熊 地内

数 量 計 算 書

実 施 設 計 書

日 高 川 町 役 場

数量集計表

P - 1

名 称	種 別	形状寸法	数 量	単位	備 考				
土 工									
	掘 削	C S 土砂	4.09	m3	4.09				
	床 掘	E S 土砂	11.86	m3	11.86				
	埋 戻	B b 小規模	8.39	m3	8.39				
	残土処理		6.63	m3	15.95	—	8.39	/	0.90
	コンクリート 切断	カッター延長	5.34	m	5.34				平面図より
	取り壊し	舗装	1.81	m2					
		コンクリート(t=0.15)	0.27	m3	1.81				
	取り壊し	構造物 コンクリート	5.62	m3	5.62				
	殻運搬処分	コンクリート	5.89	m3					
擁壁工									
	重力式擁壁	(18-8-40) コンクリート	3.09	m3	3.09				
	— 〃 —	型 枠	10.63	m2	10.63				
	— 〃 —	(RC-40) 基礎材(t0.15)	4.77	m2	4.77				
	グレーチング	T-6 横断溝用W550 650*995*50	1	枚	1				
排水工									
	L型側溝	(18-8-40) コンクリート	1.04	m3	1.04				L=5.3m
	— 〃 —	型 枠	7.73	m2	7.73				
	— 〃 —	(RC-40) 基礎材(t0.15)	2.53	m2	2.53				
	取合せ横断溝	CD側溝(横断用) 400*700	2.00	m	2.00				
	側溝蓋	グレーチング(T-25) 410*1000*95	2	枚	2				
	横断溝	CD側溝(横断用) 250*500	2.00	m	2.00				
	側溝蓋	グレーチング(T-25) 310*1000*90	2	枚	2				
	インバート コンクリート				取合せ横断溝	横断溝			
		(18-8-40) コンクリート	0.22	m3	0.14	0.08			
	止めコンクリート								
		(18-8-40) コンクリート	0.15	m3	0.14	0.01			
		型 枠	1.07	m2	0.93	0.14			
		(RC-40) 基礎材(t0.10)	0.19	m2	0.19				

数量集計表

P - 2

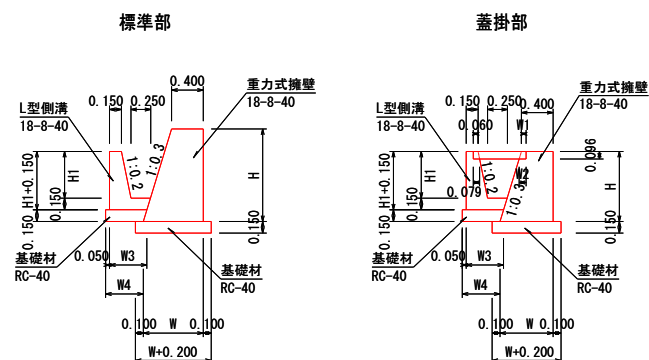
[illegible]

数量計算書

土工		C S					E S				
位 置	距 離	重心距離	断面積 法 長	平 均	断面積 法 長	平 方 米 立 方 米	重心距離	断面積 法 長	平 均	断面積 法 長	平 方 米 立 方 米
BP	0.00		0.20		0.10			1.20		0.60	
IP.1	4.89	4.41	0.10		0.15	0.66	4.41	1.80		1.50	6.62
BP+7.00	2.11	1.97	1.40		0.75	1.48	1.97	1.40		1.60	3.15
EP	2.78				0.70	1.95		0.10		0.75	2.09
合 計	9.78					4.09					11.86
土工		Bb(小規模)									
位 置	距 離	重心距離	断面積 法 長	平 均	断面積 法 長	平 方 米 立 方 米	重心距離	断面積 法 長	平 均	断面積 法 長	平 方 米 立 方 米
BP	0.00		1.00		0.50						
IP.1	4.89	4.41	1.30		1.15	5.07					
BP+7.00	2.11	1.97	0.80		1.05	2.07					
EP	2.78		0.10		0.45	1.25					
合 計	9.78					8.39					
土工		取り壊し（コンクリート舗装）					取り壊し（コンクリート構造物）				
位 置	距 離	重心距離	断面積 法 長	平 均	断面積 法 長	平 方 米 立 方 米	重心距離	断面積 法 長	平 均	断面積 法 長	平 方 米 立 方 米
BP	0.00		1.00		0.50			0.70		0.35	
IP.1	4.89	3.30			0.50	1.65	4.41	0.70		0.70	3.09
BP+7.00	2.11	0.80	0.20	*	0.20	0.16	1.97	0.60		0.65	1.28
EP	2.78							0.30		0.45	1.25
合 計	9.78					1.81					5.62

*は平均しないを表す。

路側構造物詳細図



L型側溝

Con	0.02
F	0.12
基礎材	0.06

(1.0m当り)

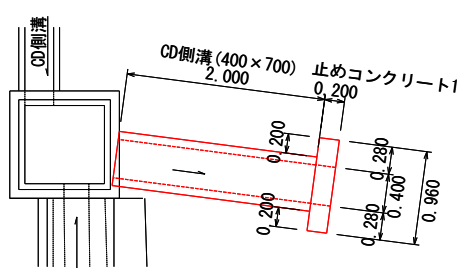
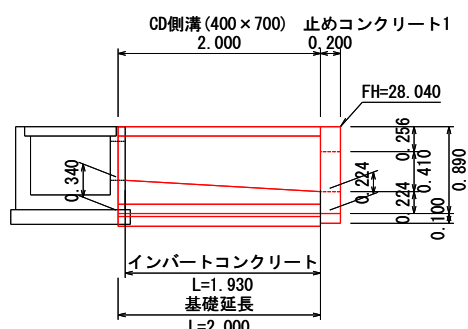
	H1	W3	W4	CON	F	基礎材
*	0.540	0.463	0.468	0.18	1.30	0.47
*	0.600	0.475	0.480	0.20	1.42	0.48
	0.600	0.475	0.480	0.20	1.51	0.48

*印は蓋掛部

[illegible]

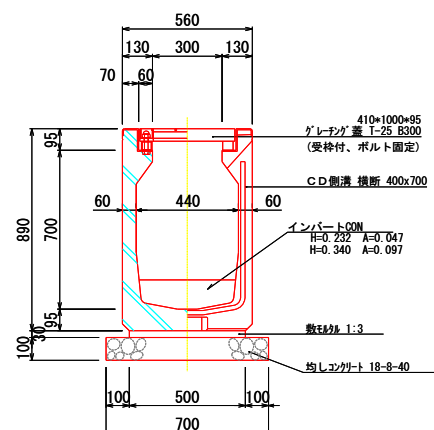
数量計算書

取合せ横断溝詳細図

止めコンクリート1
(1箇所当り)

Con	0.14
F	0.93
基礎材	0.19

400 × 700



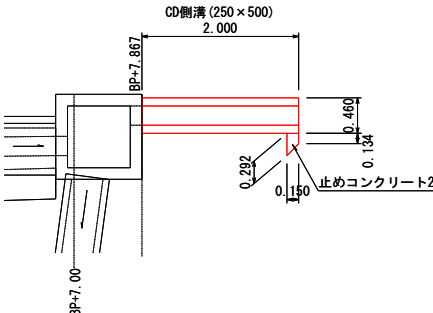
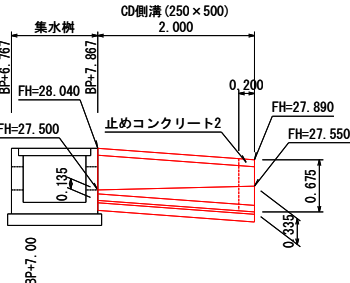
材 料 表 10m当り

名 称	規 格	単位	数 量	適 要
C/D側溝横断	400x700 L=2000	個	5.0	833kg/個
グレーチング蓋	T-25 410x1000x95	枚	10.0	37kg/枚
基 礎 材	RC-40	m ²	7.00	
軟干珪タル	1:3	m ³	0.150	

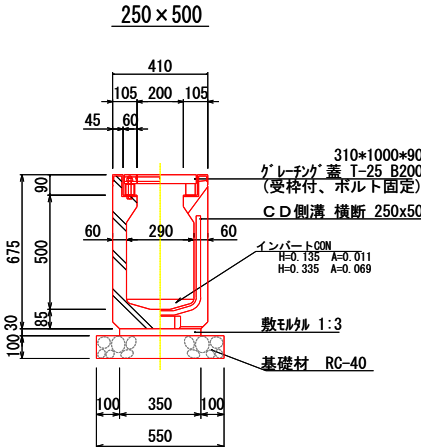
[illegible]

数量計算書

横断溝(CD側溝)詳細図

止めコンクリート2
(1箇所当り)

Con	0.01
F	0.14



材 料 表 10.0m当量

名 称	規 格	単位	数 量	適 要
CD側溝	250x500 L=2000	個	5.0	549kg/個
グレーチング蓋	T-25 310x1000x90	枚	10.0	34kg/枚
基 礎 材	RC-40	m2	5.50	
幹子ルタル	1:3	m3	0.11	

[illegible]

集水枳数量計算書

集水枳数量計算

集水枳の名称	標準型	B800×800×H700
--------	-----	---------------

集水枳の形状寸法				
箇所	項目	記号	単位	数値
枳本体	内空幅	B1	m	0.800
		B2	m	0.800
	内空高	H	m	0.629
	側壁厚	T1	m	0.150
	底版厚	T2	m	0.150
基礎材	基礎材厚	T3	m	0.150
	基礎材幅	B3	m	1.200
		B4	m	1.200
蓋版	蓋掛幅	L1	m	0.920
		L2	m	0.920
	蓋掛高	h	m	0.071
	蓋枚数	N	枚	1

接続水路寸法		
NO	幅WS(m)	高さHS(m)
1	0.250	0.300
2	0.290	0.300
3	0.399	0.400
4		

L1型
CD
CD

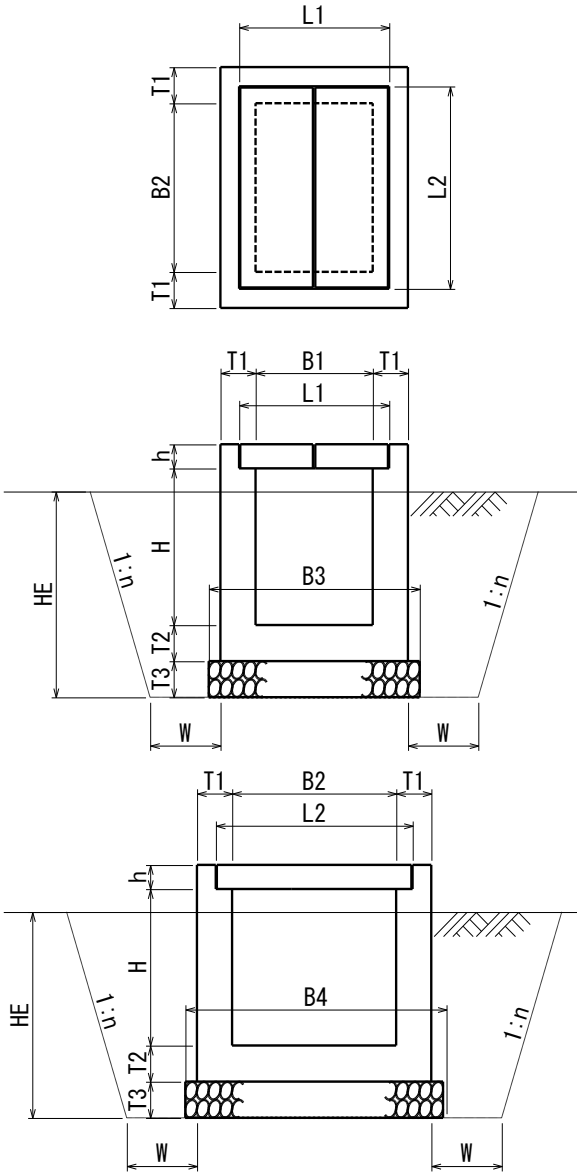
接続管渠寸法	
NO	外径D (m)
1	
2	
3	
4	

接続重圧管寸法	
NO	断面積
1	
2	
3	
4	

数量一覧表 標準型 B800×800×H700

種別	項目	規格・寸法	単位	数量	備考
材料	コンクリート	$\sigma_{ck}=18N/mm^2$	m ³	0.52	
	型枠		m ²	6.03	
	基礎材	t=0.15	m ²	1.44	
	枳蓋	T-6 (900*890*65)	枚	1	

集水枳の施工順序	
●	側壁を先行、底版を後打ち
○	底版を先行、側壁を後打ち



集水枥 数量計算書

数量計算表 標準型 B800×800×H700

項目	計算式			数量	単位	備考
コンクリート	全体	1.100×	1.100×	0.850 =	1.029	
	内空控除	-0.800×	0.800×	0.629 =	-0.403	
	蓋掛部控除	-0.920×	0.920×	0.071 =	-0.060	
	NO.1水路控除	-0.250×	0.300×	0.150 =	-0.011	
	NO.2水路控除	-0.290×	0.300×	0.150 =	-0.013	
	NO.3水路控除	-0.399×	0.400×	0.150 =	-0.024	
	合計				0.518	m ³
型 枠	側壁外面-1	1.100×	0.850×	2ヶ所 =	1.870	
	側壁外面-2	1.100×	0.850×	2ヶ所 =	1.870	
	側壁内面-1	0.800×	0.850×	2ヶ所 =	1.360	
	側壁内面-2	0.800×	0.850×	2ヶ所 =	1.360	
	蓋掛部-1(控除)	-0.800×	0.071×	2ヶ所 =	-0.114	
	蓋掛部-2(控除)	-0.800×	0.071×	2ヶ所 =	-0.114	
	NO.1水路控除	-0.250×	0.300×	2ヶ所 =	-0.150	
	水路部(両端)	0.300×	0.150×	2ヶ所 =	0.090	
	NO.2水路控除	-0.290×	0.300×	2ヶ所 =	-0.174	
	水路部(両端)	0.300×	0.150×	2ヶ所 =	0.090	
	NO.3水路控除	-0.399×	0.400×	2ヶ所 =	-0.319	
	水路部(両端)	0.400×	0.150×	2ヶ所 =	0.120	
	抜穴上部	0.250×	0.150	1ヶ所 =	0.038	
		0.290×	0.150	1ヶ所 =	0.044	
		0.399×	0.150	1ヶ所 =	0.060	
	合計				6.031	m ²
基礎材 t=15cm			1.200×	1.200 =	1.440	m ²

数量一覧表 標準型 B800×800×H700

種 別	項 目	規格・寸法	単位	数 量	備 考
材 料	コンクリート	σ ck=18N/mm2	m ³	0.52	
	型枠		m ²	6.03	
	基礎材	t=0.15	m ²	1.44	
	枥蓋	T-6 (900*890*65)	枚	1	