

数量総括表

町道伊藤川藤野川線

工 事 数 量 総 括 表

[工事区分]・工種・種別	細 別	規 格	数 量 区 分	単位	数 量	適 用
[道路－道路改良]						
土工				式	1	
掘削工				式	1	
	掘削	土砂				
			オープン	m ³	79.2	
舗装準備工				式	1	
	不陸整正			m ²	1,225.2	
残土運搬工				式	1	
	残土運搬	L=14.1km	土砂	m ³	79.2	

[工事区分]・工種・種別	細 別	規 格	数 量 区 分	単位	数 量	適 用
縁石工				式	1	
本体工				式	1	
	アスカープ			m	11.0	
舗装工				式	1	
アスファルト舗装工				式	1	
アスファルト舗装				式		
	表層	密粒度アスコン(20),t=50	W \geq 1.4m	m ²	2,481.0	プライムコート含む
	上層路盤	粒度調整砕石(M-30),t=100	W \geq 1.4m	m ²	2,480.4	
	下層路盤	再生クラッシャラン(RC-40),t=150	W \geq 1.4m	m ²	2,480.4	
コンクリート舗装工				式		
	昇降路舗装	t=100		m ²	1.0	
取壊し・撤去工				式	1	
構造物取壊し工				式	1	
	舗装版切断	アスファルト舗装	t=5cm	m	13.7	
	舗装版取壊し	アスファルト舗装版	t=5cm	m ²	288.4	
	コンクリート構造物取壊し	無筋コンクリート構造物		m ³	3.7	

工 事 数 量 総 括 表

[工事区分]・工種・種別	細 別	規 格	数 量 区 分	単位	数 量	適 用
	殻運搬処理	無筋コンクリート殻	L=13.1km	m ³	3.7	
		アスファルト殻	L=13.1km	m ³	14.4	

数量計算書

土 工

土工集計表

工 種		土 工													作業土工						
		掘削				盛土							法面整形			床掘B		床掘B'		埋戻	
		土砂		岩		路床	路体(築堤)			補強土	土羽土	路外	盛土部	切土部	切土部	土砂	岩塊・玉石	土砂	岩塊・玉石		
		片切	オープン	片切	オープン		① 2.5m>W	② 2.5m≤W<4m	③ W≥4m							標準	標準	標準	標準	W1<1m	1m≤W1<4m
道路土工計算書			79.2																		
擁壁工	1号ブロック積擁壁工																				
	2号ブロック積擁壁工																				
	3号ブロック積擁壁工																				
	1号重力式擁壁工																				
	2号重力式擁壁工																				
	3号重力式擁壁工																				
	4号重力式擁壁工																				
	5号重力式擁壁工																				
	6号重力式擁壁工																				
	7号重力式擁壁工																				
	8号重力式擁壁工																				
	9号重力式擁壁工																				
	10号重力式擁壁工																				
	11号重力式擁壁工																				
	呑口部擁壁																				
	1号補強土壁工	-	-	-	-	-	-	-	-		-	-	-	-	-						
	2号補強土壁工	-	-	-	-	-	-	-	-		-	-	-	-	-						
護岸工	1号ブロック積護岸工																				
	2号ブロック積護岸工																				
	大型ブロック積護岸工																				
	現場打護岸工																				
函渠工																					
排水構造物工	側溝工																				
	管渠工																				
	集水柵工																				
	1号場所打水路工																				
	2号場所打水路工																				
	1号横断管渠工																				
	2号横断管渠工																				
防護柵基礎工																					
付属施設工	法留擁壁工																				
合計			79.2																		

残土処理計算

残土(土砂)

79.2

-

0.0

/

0.90

=

79.2

m3

道 路 土 工

土 工 数 量 計 算 書

道路土工

番 号	中 心 距 離	掘削 オープン 土砂 左				掘削 オープン 土砂 右			
		距離	断 面	平均断面	数 量	距離	断 面	平均断面	数 量
B.P	0.00	0.00	0.6			0.00	1.4		
BC.1	21.38	21.38	0.3	0.45	9.62	21.38	0.8	1.10	23.52
SP.1	12.33	12.15	0.1	0.20	2.43	13.13	0.7	0.75	9.85
NO.2	6.29	6.21	0.2	0.15	0.93	6.94	0.5	0.60	4.16
EC.1	6.03	5.93	0.0	0.10	0.59	6.77	0.9	0.70	4.74
BC.2	7.68	7.68	0.1	0.05	0.38	7.68	1.4	1.15	8.83
NO.3	6.29	6.29	0.0	0.05	0.31	5.18	1.8	1.60	8.29
SP.2	3.59	3.59				3.02	1.9	1.85	5.59
	0.00	0.00	0.0			0.00	1.9		
EC.2	9.87	10.12	0.3	0.15	1.52	8.75	0.9	1.40	12.25
NO.4	6.54	6.54		0.15	0.98	6.54		0.45	2.94
NO.5	20.00	20.00		0.15	3.00	20.00		0.10	2.00
BC.3	17.37	17.37	0.4	0.35	6.08	17.37	0.2	0.20	3.47
NO.6	2.63	2.52	0.3	0.35	0.88	2.70	0.2	0.20	0.54
SP.3	8.53	8.24	0.3	0.30	2.47	8.71	0.1	0.15	1.31
EC.3	11.15	10.88	0.1	0.20	2.18	11.43	0.2	0.15	1.71
SP.4	10.10	10.29	0.2	0.15	1.54	9.76	0.3	0.25	2.44
EC.4	9.67	9.88	0.0	0.10	0.99	9.29	0.4	0.35	3.25
BC.5	12.76	12.76	0.3	0.15	1.91	12.76	1.1	0.75	9.57
NO.9	7.79	7.68	0.4	0.35	2.69	8.12	1.2	1.15	9.34
SP.5	2.79	2.75	0.0	0.20	0.55	2.93	0.6	0.90	2.64
EC.5	10.57	10.57				11.25	0.2	0.40	4.50
NO.10	6.64	6.64				6.64		0.15	1.00
BC.6	2.94	2.94				2.94	0.1	0.10	0.29
SP.6	6.81	6.81				6.48	0.1	0.10	0.65
EC.6	6.80	6.80				6.40	0.1	0.10	0.64
NO.11	3.45	3.45				3.45		0.10	0.35
BC.7	5.89	5.89				5.89	0.1	0.10	0.59
SP.7	8.69	8.69				9.34	0.1	0.10	0.93

土 工 数 量 計 算 書

道路土工

番 号	中 心 距 離	掘削 オープン 土砂 左				掘削 オープン 土砂 右			
		距離	断 面	平均断面	数 量	距離	断 面	平均断面	数 量
		4.09		0.00	0.00	4.09			
		20.00		0.00	0.00	20.00			
BC.27	1.60	1.60	0.0	0.00	0.00	1.60			
SP.27	11.80	13.07	0.0	0.00	0.00	11.80	0.0	0.00	0.00
NO.52	6.60	6.60				4.88	2.6	1.30	6.34
EO.27	5.21	5.21				3.65	4.0	3.30	12.05
		14.79		0.00	0.00	14.79		2.00	29.58
		20.00		0.50	10.00	20.00		0.80	16.00
小計					14.26				64.98
左右合計	1080.00					79.24			

工 装 舖

総括数量計算書									
舗装工									
アスファルト舗装		伊藤川工区 計算書より	伊藤川工区 アスカーブ	藤野川工区 計算書より	藤野川工区 アスカーブ				
表層	密粒度As(20) t=5cm	445.75	+	0.00	+	2037.99	+	2.75	= 2480.99 m ²
上層路盤	粒度調整砕石 M-30,t=10cm	445.75	+	0.00	+	2037.99	+	3.30	= 2480.44 m ²
下層路盤	再生クラッシャー RC-40,t=15cm	445.75	+	0.00	+	2037.99	+	3.30	= 2480.44 m ²
昇降路舗装									
表層	コンクリート(18N/mm ²) t=10cm	伊藤川工区 計算書より							
		0.95	= 0.95 m ²						
不陸整生		1225.18	= 1225.18 m ²						
アスカーブ		11.00 m							

アスファルト舗装

密度As(20)
t=5cm

伊藤川工区
計算書より

伊藤川工区
アスカープ

藤野川工区
計算書より

藤野川工区
アスカープ

$$445.75 + 0.00 + 2037.99 + 2.75 = 2486.73 \text{ m}^2$$

粒度調整碎石
M-30, t=10cm

$$445.75 + 0.00 + 2037.99 + 3.30 = 2480.44 \text{ m}^2$$

再生クラッシュラン
RC-40, t=15cm

$$445.75 + 0.00 + 2037.99 + 3.30 = 2480.44 \text{ m}^2$$

コンクリート (18 N/mm^2)
 $t = 10 \text{ cm}$

伊藤川工区
計算書より
$$0.95 \qquad \qquad \qquad = \qquad 0.95 \quad \text{m}^2$$
$$1225.18 = 1225.18 \text{ m}^2$$

11.00 m

工 装 舖

算 式 根 拠 と な る 構 造 図

舗装工 アスファルト舗装

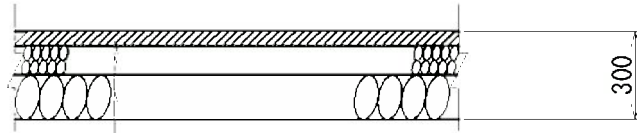


表 層 (密粒度アスコン) t= 5cm
 上層路盤 (粒度調整碎石) t= 10cm
 下層路盤 (再生クラッシャーラン) t= 15cm

1式当り

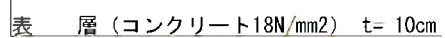
名 称	規格	算 式	単位	数 量
舗装工				
表 層	密 粒 度 ア ス コ ン (20) プライムコート(PK-3)含む t=50			
	$W \geq 1.4m$		m ²	445.75
上 層 路 盤	粒 調 碎 石 (M-30) t=100			
	$W \geq 1.4m$		m ²	445.75
下 層 路 盤	再 生 ク ラ ッ シ ャ ー ラ ン (RC-40) t=150			
	$W \geq 1.4m$		m ²	445.75

算 式 根 拠 と な る 構 造 図

舗装工 昇降路舗装

表層 (コンクリート18N/mm²) t= 10cm

100



1式当り

[illegible]

数 量 計 算 書

舗装工

アスファルト舗装

	密粒度As(20) t=5cm	計算書より	アスカープ	
表 層		445.75	+	0.00 = 445.75 m ²
上 層 路 盤	粒度調整碎石 M-30,t=10cm	445.75	+	0.00 = 445.75 m ²
下 層 路 盤	再生クラッシャー RC-40,t=15cm	445.75	+	0.00 = 445.75 m ²

昇降路舗装

	コンクリート(18N/mm ²) t=10cm	計算書より	
表 層		1.0	= 0.95 m ²

舗装工数量計算書

番 号	中 心 距 離	アスファルト舗装				CAD求積			
		距離	断 面	平均断面	数 量	距離	断 面	平均断面	数 量
B.P	0.00	0.00	5.00			0.00			19.87
BC.1	21.38	21.38	5.00	5.00	106.90	21.38			
SP.1	12.33	12.33	5.00	5.00	61.65	12.33			107.93
NO.2	6.29	6.29	5.00	5.00	31.45	6.29			
EC.1	6.03	6.03	5.00	5.00	30.15	6.03			
BC.2	7.68	7.68	5.00	5.00	38.40	7.68			
NO.3	6.29	6.29	5.00	5.00	31.45	6.29			
SP.2	3.59	3.59	5.00	5.00	17.95	3.59			
EC.2	9.87	9.87	5.00	5.00	49.35	9.87			
NO.4	6.54	6.54		5.00	32.70	6.54			
NO.5	20.00	20.00		5.00	100.00	20.00			
BC.3	17.37	17.37	5.00	5.00	86.85	17.37			
NO.6	2.63	2.63	5.00	5.00	13.15	2.63			
SP.3	8.53	8.53	5.00	5.00	42.65	8.53			
EC.3	11.15	11.15	5.00	5.00	55.75	11.15			
SP.4	10.10	10.10	5.00	5.00	50.50	10.10			
EC.4	9.67	9.67	5.00	5.00	48.35	9.67			
BC.5	12.76	12.76	5.00	5.00	63.80	12.76			
NO.9	7.79	7.79	5.00	5.00	38.95	7.79			
SP.5	2.79	2.79	5.00	5.00	13.95	2.79			
EC.5	10.57	10.57	5.00	5.00	52.85	10.57			
NO.10	6.64	6.64		5.00	33.20	6.64			
BC.6	2.94	2.94	5.00	5.00	14.70	2.94			
SP.6	6.81	6.81	5.00	5.00	34.05	6.81			
EC.6	6.80	6.80	5.00	5.00	34.00	6.80			
NO.11	3.45	3.45		5.00	17.25	3.45			
BC.7	5.89	5.89	5.00	5.00	29.45	5.89			
SP.7	8.69	8.69	5.00	5.00	43.45	8.69			
NO.12	5.42	5.42	5.00	5.00	27.10	5.42			

舗装工数量計算書

番 号	中 心 距 離	アスファルト舗装				CAD求積			
		距離	断 面	平均断面	数 量	距離	断 面	平均断面	数 量
EC.7	3.27	3.27	5.00	5.00	16.35	3.27			
BC.8	13.48	13.48	5.00	5.00	67.40	13.48			21.78
NO.13	3.25	3.25	5.00	5.00	16.25	3.25			
SP.8	5.57	5.57	5.00	5.00	27.85	5.57			
EC.8	8.82	8.82	5.00	5.00	44.10	8.82			
NO.14	5.61	5.61		5.00	28.05	5.61			
NO.15	20.00	20.00		5.00	100.00	20.00			
BC.9	2.31	2.31	5.00	5.00	11.55	2.31			
SP.9	11.38	11.38	5.00	5.00	56.90	11.38			
NO.16	6.31	6.31	5.00	5.00	31.55	6.31			
EC.9	5.06	5.06	5.00	5.00	25.30	5.06			
NO.17	14.94	14.94		5.00	74.70	14.94			
BC.10	10.53	10.53	5.00	5.00	52.65	10.53			
NO.18	9.47	9.47	5.00	5.00	47.35	9.47			
SP.10	14.59	14.59	5.00	5.00	72.95	14.59			
NO.19	5.41	5.41	5.00	5.00	27.05	5.41			
EC.10	18.64	18.64	5.00	5.00	93.20	18.64			
BC.11	22.71	22.71		5.00	113.55	22.71			
NO.22	18.65	18.65		5.00	93.25	18.65			
SP.11	3.32	3.32		5.00	16.60	3.32			
NO.23	16.68	16.68		5.00	83.40	16.68			
EC.11	5.30	5.30		5.00	26.50	5.30			
BC.12	6.77	6.77	5.00	5.00	33.85	6.77			
NO.24	7.93	7.93	5.00	5.00	39.65	7.93			
SP.12	5.48	5.48	5.00	5.00	27.40	5.48			
EC.12	13.42	13.42	5.00	5.00	67.10	13.42			
BC.13	4.95	4.95	5.00	5.00	24.75	4.95	取付道路		60.87
SP.13	9.95	9.95	5.00	5.00	49.75	9.95			
NO.26	6.20	6.20	5.00	5.00	31.00	6.20			

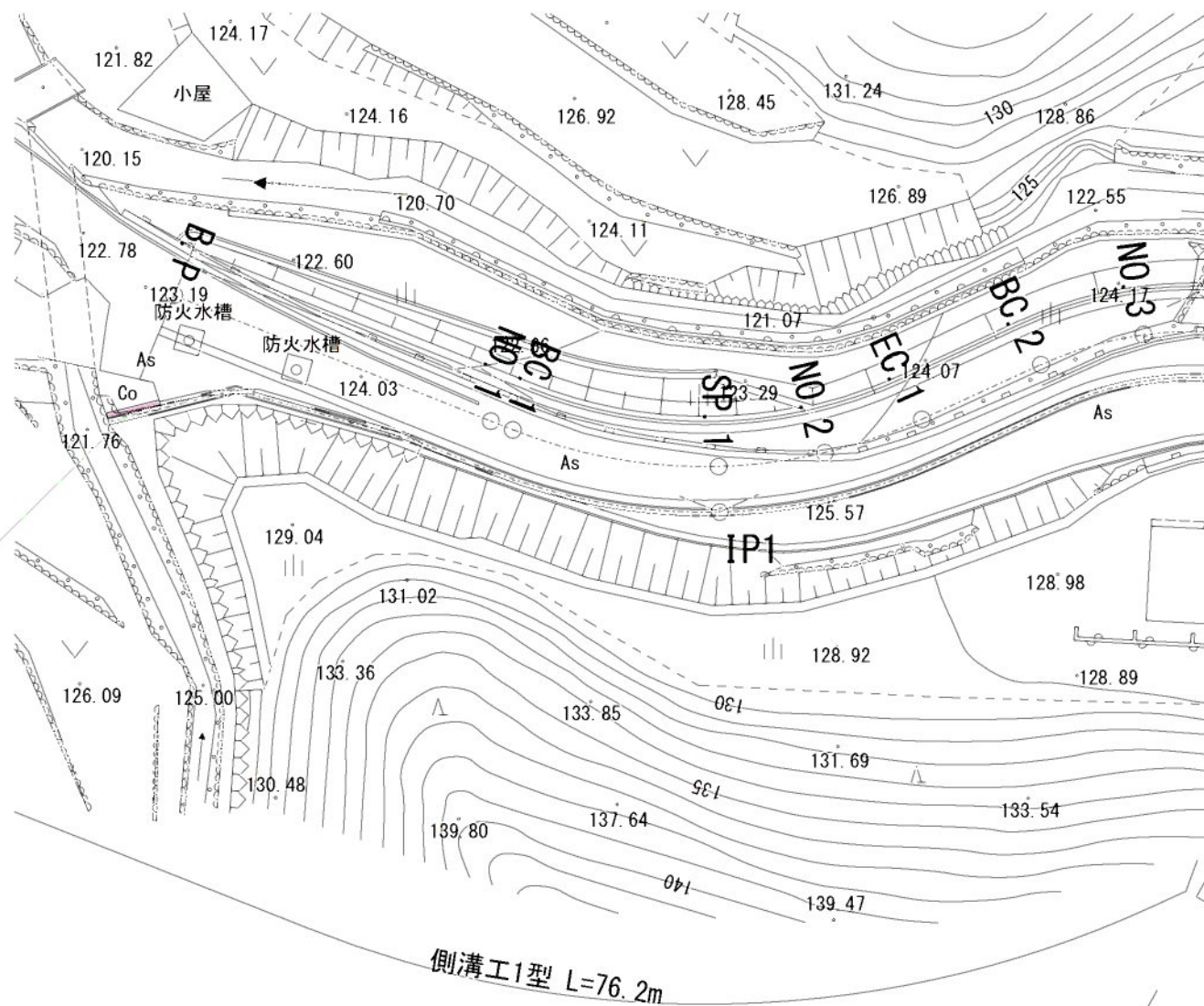
舗 装 工 数 量 計 算 書

番 号	中 心 距 離	アスファルト舗装				CAD求積			
		距離	断 面	平均断面	数 量	距離	断 面	平均断面	数 量
EC.13	3.76	3.76	5.00	5.00	18.80	3.76			
NO.27	16.24	16.24		5.00	81.20	16.24			
NO.28	20.00	20.00		5.00	100.00	20.00			
NO.29	20.00	20.00		5.00	100.00	20.00			
BC.14	8.03	8.03		5.00	40.15	8.03			
SP.14	10.67	10.67		5.00	53.35	10.67			
EC.14	10.67	10.67		5.00	53.35	10.67			
NO.31	10.63	10.63		5.00	53.15	10.63			
BC.15	8.05	8.05	5.37	5.19	41.78	8.05	取付道路		42.10
SP.15	12.03	12.03	5.75	5.56	66.89	12.03			14.24
EC.15	12.02	12.02	5.75	5.75	69.12	12.02			22.59
NO.33	7.90	7.90	5.75	5.75	45.43	7.90			
EC.16	16.15	16.15	5.38	5.57	89.96	16.15			
BC.17	3.59	3.59		5.28	18.90	3.59			
SP.17	8.71	8.71		5.09	44.33	8.71			
EC.17	8.70	8.70		5.00	43.50	8.70			
NO.35	2.85	2.85		5.00	14.25	2.85			
SP.18	4.76	4.76		5.10	24.23	4.76			
EC.18	7.60	7.60		5.20	39.52	7.60			
NO.36	7.64	7.64		5.20	39.73	7.64			
BC.19	20.75	20.75	5.58	5.39	111.84	20.75			74.79
SP.19	9.44	9.44	5.75	5.67	53.52	9.44			
EC.19	9.44	9.44	5.38	5.57	52.58	9.44			
BC.20	13.36	13.36	5.00	5.19	69.34	13.36			
SP.20	8.98	8.98	5.00	5.00	44.90	8.98			
EC.20	8.98	8.98	5.00	5.00	44.90	8.98			
NO.40	9.05	9.05		5.00	45.25	9.05			
BC.21	9.96	9.96	5.38	5.19	51.69	9.96			
NO.41	10.04	10.04	5.75	5.57	55.92	10.04			

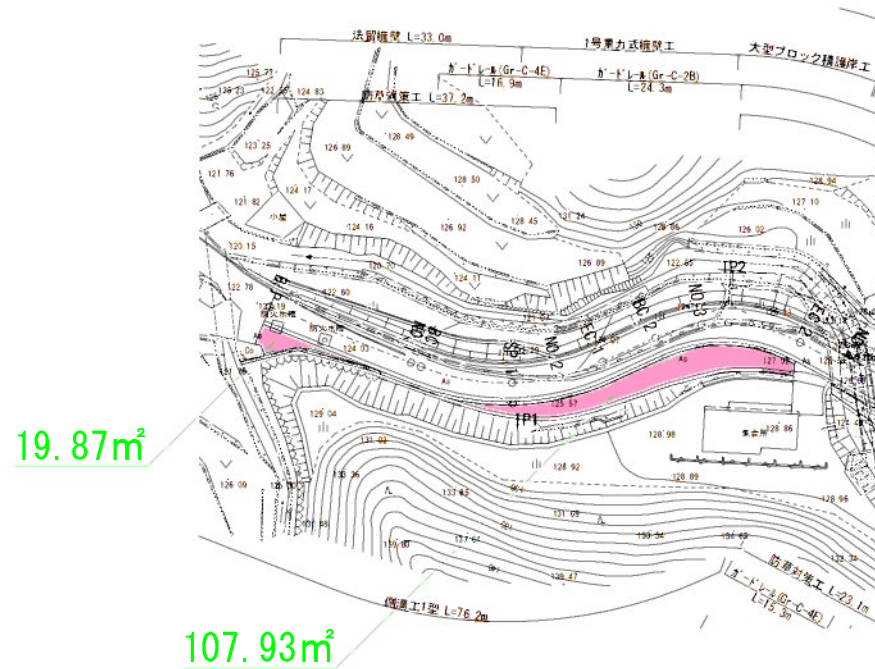
舗装工数量計算書

番 号	中 心 距 離	アスファルト舗装				CAD求積			
		距離	断 面	平均断面	数 量	距離	断 面	平均断面	数 量
SP.21	6.33	6.33	5.75	5.75	36.40	6.33			
NO.42	13.67	13.67	5.52	5.64	77.10	13.67			
EC.21	2.69	2.69	5.42	5.47	14.71	2.69			
BC.22	6.17	6.17	5.42	5.42	33.44	6.17			
NO.43	11.14	11.14	5.75	5.59	62.27	11.14			112.91
SP.22	2.26	2.26	5.75	5.75	13.00	2.26			
EC.22	13.41	13.41	5.64	5.70	76.44	13.41			
SP.23	6.15	6.15	5.75	5.70	35.06	6.15			
EC.23	5.68	5.68	5.41	5.58	31.69	5.68			
NO.45	12.50	12.50		5.21	65.13	12.50			
BC.24	17.62	17.62	5.00	5.00	88.10	17.62			
NO.46	2.38	2.38	5.00	5.00	11.90	2.38			
SP.24	2.37	2.37	5.00	5.00	11.85	2.37			
EC.24	4.75	4.75	5.00	5.00	23.75	4.75			
NO.47	12.88	12.88		5.10	65.69	12.88			
BC.25	8.66	8.66		5.20	45.03	8.66			
SP.25	3.20	3.20		5.20	16.64	3.20			
EC.25	3.19	3.19		5.20	16.59	3.19			
NO.48	4.95	4.95		5.20	25.74	4.95			
NO.49	20.00	20.00		5.10	102.00	20.00			
BC.26	3.70	3.70		5.00	18.50	3.70			
SP.26	6.10	6.10		5.00	30.50	6.10			
EC.26	6.11	6.11		5.10	31.16	6.11			
NO.50	4.09	4.09		5.20	21.27	4.09			
NO.51	20.00	20.00		5.10	102.00	20.00			
BC.27	1.60	1.60	5.00	5.00	8.00	1.60			
SP.27	11.80	11.80	5.00	5.00	59.00	11.80			
NO.52	6.60	6.60	5.00	5.00	33.00	6.60			
EC.27	5.21	5.21	5.00	5.00	26.05	5.21			

0.95m²



アスファルト舗装 CAD求積



鋪 装 工 数 量 計 算 書

番 号	中 心 距 離	昇降路舗装				CAD求積			
		距離	断 面	平均断面	数 量	距離	断 面	平均断面	数 量
B.P	0.00	0.00				0.00			0.95
BC.1	21.38	21.38				21.38			
SP.1	12.33	12.33				12.33			
NO.2	6.29	6.29				6.29			
EC.1	6.03	6.03				6.03			
BC.2	7.68	7.68				7.68			
NO.3	6.29	6.29				6.29			
SP.2	3.59	3.59				3.59			
EC.2	9.87	9.87				9.87			
NO.4	6.54	6.54				6.54			
NO.5	20.00	20.00				20.00			
BC.3	17.37	17.37				17.37			7.90
NO.6	2.63	2.63				2.63			
SP.3	8.53	8.53				8.53			7.54
EC.3	11.15	11.15				11.15			
SP.4	10.10	10.10				10.10			
EC.4	9.67	9.67				9.67			
BC.5	12.76	12.76				12.76			
NO.9	7.79	7.79				7.79			
SP.5	2.79	2.79				2.79			
EC.5	10.57	10.57				10.57			
NO.10	6.64	6.64				6.64			
BC.6	2.94	2.94				2.94			
SP.6	6.81	6.81				6.81			
EC.6	6.80	6.80				6.80			
NO.11	3.45	3.45				3.45			
BC.7	5.89	5.89				5.89			
SP.7	8.69	8.69				8.69			
NO.12	5.42	5.42				5.42			

鋪 装 工 数 量 計 算 書

番 号	中 心 距 離	昇降路舗装				CAD求積			
		距離	断 面	平均断面	数 量	距離	断 面	平均断面	数 量
EC.7	3.27	3.27				3.27			
BC.8	13.48	13.48				13.48			
NO.13	3.25	3.25				3.25			
SP.8	5.57	5.57				5.57			10.25
EC.8	8.82	8.82				8.82			
NO.14	5.61	5.61				5.61			
NO.15	20.00	20.00				20.00			
BC.9	2.31	2.31				2.31			
SP.9	11.38	11.38				11.38			
NO.16	6.31	6.31				6.31			
EC.9	5.06	5.06				5.06			
NO.17	14.94	14.94				14.94			
BC.10	10.53	10.53				10.53			
NO.18	9.47	9.47				9.47			
SP.10	14.59	14.59				14.59			
NO.19	5.41	5.41				5.41			2.37
EC.10	18.64	18.64				18.64			
BC.11	22.71	22.71				22.71			
NO.22	18.65	18.65				18.65			
SP.11	3.32	3.32				3.32			
NO.23	16.68	16.68				16.68			
EC.11	5.30	5.30				5.30			
BC.12	6.77	6.77				6.77			
NO.24	7.93	7.93				7.93			49.23
SP.12	5.48	5.48				5.48			
EC.12	13.42	13.42				13.42			
BC.13	4.95	4.95				4.95			
SP.13	9.95	9.95				9.95			
NO.26	6.20	6.20				6.20			

鋪 装 工 数 量 計 算 書

番 号	中 心 距 離	昇降路舗装				CAD求積			
		距離	断 面	平均断面	数 量	距離	断 面	平均断面	数 量
EC.13	3.76	3.76				3.76			
NO.27	16.24	16.24				16.24			
NO.28	20.00	20.00				20.00			
NO.29	20.00	20.00				20.00			
BC.14	8.03	8.03				8.03			
SP.14	10.67	10.67				10.67			
EC.14	10.67	10.67				10.67			
NO.31	10.63	10.63				10.63			
BC.15	8.05	8.05				8.05			
SP.15	12.03	12.03				12.03			
EC.15	12.02	12.02				12.02			
NO.33	7.90	7.90				7.90			
EC.16	16.15	16.15				16.15			
BC.17	3.59	3.59				3.59			
SP.17	8.71	8.71				8.71			
EC.17	8.70	8.70				8.70			
NO.35	2.85	2.85				2.85			
SP.18	4.76	4.76				4.76			
EC.18	7.60	7.60				7.60			
NO.36	7.64	7.64				7.64			
BC.19	20.75	20.75				20.75			
SP.19	9.44	9.44				9.44			
EC.19	9.44	9.44				9.44			
BC.20	13.36	13.36				13.36			
SP.20	8.98	8.98				8.98			
EC.20	8.98	8.98				8.98			
NO.40	9.05	9.05				9.05			
BC.21	9.96	9.96				9.96			
NO.41	10.04	10.04				10.04			

鋪 装 工 数 量 計 算 書

番 号	中 心 距 離	昇降路舗装				CAD求積			
		距離	断 面	平均断面	数 量	距離	断 面	平均断面	数 量
SP.21	6.33	6.33				6.33			
NO.42	13.67	13.67				13.67			
EC.21	2.69	2.69				2.69			
BC.22	6.17	6.17				6.17			
NO.43	11.14	11.14				11.14			
SP.22	2.26	2.26				2.26			
EC.22	13.41	13.41				13.41			
SP.23	6.15	6.15				6.15			
EC.23	5.68	5.68				5.68			
NO.45	12.50	12.50				12.50			
BC.24	17.62	17.62				17.62			
NO.46	2.38	2.38				2.38			
SP.24	2.37	2.37				2.37			
EC.24	4.75	4.75				4.75			
NO.47	12.88	12.88				12.88			
BC.25	8.66	8.66				8.66			
SP.25	3.20	3.20				3.20			
EC.25	3.19	3.19				3.19			
NO.48	4.95	4.95				4.95			
NO.49	20.00	20.00				20.00			
BC.26	3.70	3.70				3.70			
SP.26	6.10	6.10				6.10			
EC.26	6.11	6.11				6.11			
NO.50	4.09	4.09				4.09			
NO.51	20.00	20.00				20.00			
BC.27	1.60	1.60				1.60			
SP.27	11.80	11.80				11.80			
NO.52	6.60	6.60				6.60			
EC.27	5.21	5.21				5.21			

工 装 舖

算 式 根 拠 と な る 構 造 図

舗装工 アスファルト舗装

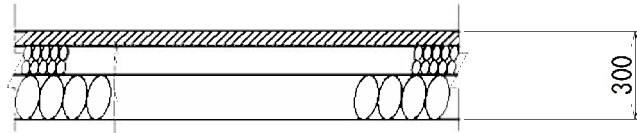


表 層 (密粒度アスコン) t= 5cm
 上層路盤 (粒度調整碎石) t= 10cm
 下層路盤 (再生クラッシャーラン) t= 15cm

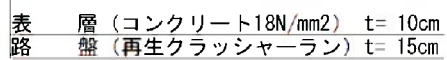
1式当り

名 称	規格	算 式	単位	数 量
舗装工				
表 層	密 粒 度 ア ス コ ン (20) プライムコート(PK-3)含む t=50			
	$W \geq 1.4m$		m ²	2040.74
上 層 路 盤	粒 調 碎 石 (M-30) t=100			
	$W \geq 1.4m$		m ²	3586.81
下 層 路 盤	再 生 ク ラ ッ シ ャ ー ラ ン (RC-40) t=150			
	$W \geq 1.4m$		m ²	3586.81

算 式 根 拠 と な る 構 造 図

舗装工 コンクリート舗装

表層	層（コンクリート18N/mm ² ）	t= 10cm
路盤	盤（再生クラッシャーラン）	t= 15cm

[illegible]

数 量 計 算 書

舗装工

アスファルト舗装

表 層

密粒度As(20)
t=5cm

計算書より

アスカープ

2037.99 + 2.75

= 2040.74 m²

上 層 路 盤

粒度調整碎石
M-30,t=10cm

2037.99 + 3.30

= 2041.29 m²

下 層 路 盤

再生クラッシャー
RC-40,t=15cm

2037.99 + 3.30

= 2041.29 m²

不 陸 整 生

1225.18

= 1225.18 m²

数 量 計 算 書

アスファルト舗装工(工種別計算)

アスカーブ

延長 11.00 m

単位数量
計算より

計算式

数量

表層

2.50

$2.50/10.0 \times 11.00$

=

2.75 m²

上層路盤

3.00

$3.00/10.0 \times 11.00$

=

3.30 m²

下層路盤

3.00

$3.00/10.0 \times 11.00$

=

3.30 m²

舗装数量計算書

番 号	中 心 距 離	アスファルト舗装				CAD求積			
		距離	断 面	平均断面	数 量	距離	断 面	平均断面	数 量
NO.54	0.00	0.00	5.00	--	--				
BC.28	13.69	13.69	5.00	5.000	68.45				
NO.55	6.31	6.31	5.00	5.000	31.55				
SP.28	5.29	5.29	5.00	5.000	26.45				
EC.28	11.61	11.61	5.00	5.000	58.05				
NO.56	3.10	3.10	5.00	5.000	15.50				
BC.29	7.32	7.32	5.25	5.125	37.52				
NO.57	12.68	12.68	5.50	5.375	68.16	CAD求積			
SP.29	7.71	7.71	5.50	5.500	42.41				
NO.58	12.29	12.29	5.50	5.500	67.60				
EC.29	8.09	8.09	5.25	5.375	43.48				
NO.59	11.91	11.91	5.00	5.125	61.04				
BC.30	1.51	1.51	5.00	5.000	7.55				
SP.30	7.94	7.94	5.00	5.000	39.70				
EC.30	7.93	7.93	5.00	5.000	39.65				
NO.60	2.62	2.62	5.00	5.000	13.10				
BC.31	8.79	8.79	5.38	5.190	45.62				
NO.61	11.21	11.21	5.75	5.565	62.38				
SP.31	4.89	4.89	5.75	5.750	28.12				
NO.62	15.11	15.11	5.43	5.590	84.46				
EC.31	0.98	0.98	5.38	5.405	5.30				
BC.32	5.22	5.22	5.10	5.240	27.35				
SP.32	4.65	4.65	5.00	5.050	23.48				
EC.32	4.66	4.66	5.00	5.000	23.30				
NO.63	4.49	4.49	5.02	5.010	22.49				
BC.33	6.71	6.71	5.38	5.200	34.89	CAD求積			
NO.64	13.29	13.29	5.75	5.565	73.96				
SP.33	0.92	0.92	5.75	5.750	5.29				
ECBC34	14.21	14.21	5.75	5.750	81.71				

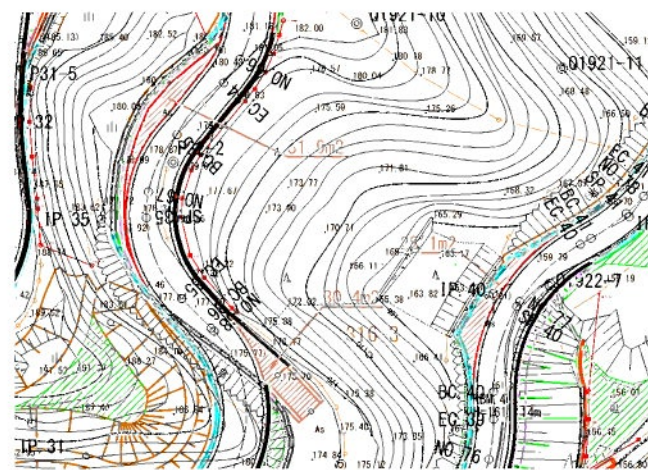
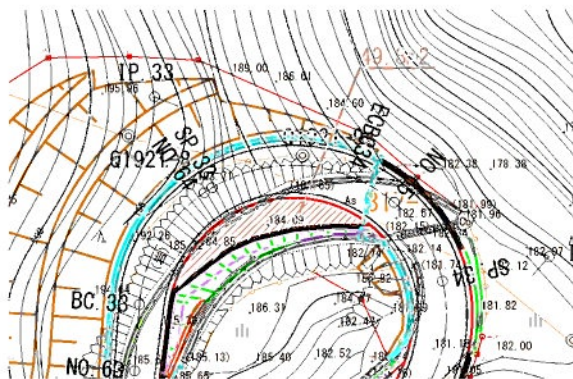
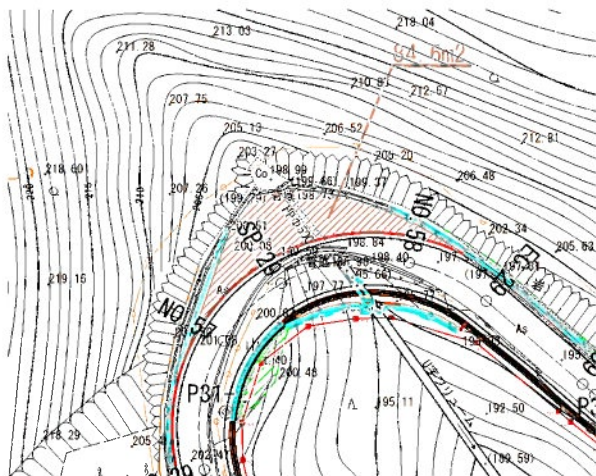
舗装数量計算書

番 号	中 心 距 離	アスファルト舗装				CAD求積			
		距離	断 面	平均断面	数 量	距離	断 面	平均断面	数 量
NO.65	4.87	4.87	5.75	5.750	28.00				
SP.34	9.33	9.33	5.75	5.750	53.65				
NO.66	10.67	10.67	5.56	5.655	60.34	CAD求積			
EC.34	3.54	3.54	5.38	5.470	19.36				
BC.35	8.50	8.50	5.38	5.380	45.73				
NO.67	7.96	7.96	5.75	5.565	44.30				
SP.35	3.23	3.23	5.75	5.750	18.57				
EC.35	11.18	11.18	5.48	5.615	62.78				
BC.36	5.04	5.04	5.48	5.480	27.62				
NO.68	0.55	0.55	5.48	5.480	3.01	CAD求積			
SP.36	19.60	19.60	5.75	5.615	110.05				
NO.69	0.40	0.40	5.75	5.750	2.30				
ECBC37	19.75	19.75	5.58	5.665	111.88				
NO.70	0.25	0.25	5.58	5.580	1.40				
SP.37	14.86	14.86	5.75	5.665	84.18				
NO.71	5.14	5.14	5.75	5.750	29.56				
ECBC38	9.96								
NO.72	10.04								
SP.38	5.06								
NO.73	14.94								
EC.38	0.17								
NO.74	19.83								
NO.75	20.00								
BC.39	3.30								
SP.39	10.81								
NO.76	5.89								
EC.39	4.92								
BC.40	3.36								
SP.40	10.99								

舖裝數量計算書

番 号	中 心 距 離	アスファルト舗装				CAD求積			
		距離	断 面	平均断面	数 量	距離	断 面	平均断面	数 量
NO.77	0.73								
EC.40	10.26								
BC.41	1.50								
SP.41	5.25								
NO.78	2.99								
EC.41	2.25								
BC.42	6.59								
NO.79	11.16								
SP.42	1.74								
EC.42	12.90								
NO.80	5.36								
NO.81	20.00								
BC.43	6.54								
NO.82	13.46								
SP.43	5.38								
NO.83	14.62								
EC.43	4.21								
NO.84	15.79								
BC.44	3.70								
SP.44	7.48								
EC.44	7.47								
小計					1841.29				196.70
左右合計	618.65	2037.99							

アスファルト舗装 CAD求積



舖裝數量計算書

番 号	中 心 距 離	不陸整正				不陸整正			
		距離	断 面	平均断面	数 量	距離	断 面	平均断面	数 量
NO.54	0.00								
BC.28	13.69								
NO.55	6.31								
SP.28	5.29								
EC.28	11.61								
NO.56	3.10								
BC.29	7.32								
NO.57	12.68								
SP.29	7.71								
NO.58	12.29								
EC.29	8.09								
NO.59	11.91								
BC.30	1.51								
SP.30	7.94								
EC.30	7.93								
NO.60	2.62								
BC.31	8.79								
NO.61	11.21	0.00	5.75	5.565	0.00				
SP.31	4.89	4.89	5.75	5.750	28.12				
NO.62	15.11	15.11	5.43	5.590	84.46				
EC.31	0.98	0.98	5.38	5.405	5.30				
BC.32	5.22	5.22	5.10	5.240	27.35				
SP.32	4.65	4.65	5.00	5.050	23.48				
EC.32	4.66	4.66	5.00	5.000	23.30				
NO.63	4.49	4.49	5.02	5.010	22.49				
BC.33	6.71	6.71	5.38	5.200	34.89	CAD求積			49.80
NO.64	13.29	13.29	5.75	5.565	73.96				
SP.33	0.92	0.92	5.75	5.750	5.29				
ECBC34	14.21	14.21	5.75	5.750	81.71				

舗装数量計算書

番 号	中 心 距 離	不陸整正				不陸整正			
		距離	断 面	平均断面	数 量	距離	断 面	平均断面	数 量
NO.65	4.87	4.87	5.75	5.750	28.00				
SP.34	9.33	9.33	5.75	5.750	53.65				
NO.66	10.67	10.67	5.56	5.655	60.34	CAD求積			
EC.34	3.54	3.54	5.38	5.470	19.36				
BC.35	8.50	8.50	5.38	5.380	45.73				
NO.67	7.96	7.96	5.75	5.565	44.30				
SP.35	3.23	3.23	5.75	5.750	18.57				
EC.35	11.18	11.18	5.48	5.615	62.78				
BC.36	5.04	5.04	5.48	5.480	27.62				
NO.68	0.55	0.55	5.48	5.480	3.01	CAD求積			
SP.36	19.60	19.60	5.75	5.615	110.05				
NO.69	0.40	0.40	5.75	5.750	2.30				
ECBC37	19.75	19.75	5.58	5.665	111.88				
NO.70	0.25	0.25	5.58	5.580	1.40				
SP.37	14.86	14.86	5.75	5.665	84.18				
NO.71	5.14	5.14	5.75	5.750	29.56				
ECBC38	9.96								
NO.72	10.04								
SP.38	5.06								
NO.73	14.94								
EC.38	0.17								
NO.74	19.83								
NO.75	20.00								
BC.39	3.30								
SP.39	10.81								
NO.76	5.89								
EC.39	4.92								
BC.40	3.36								
SP.40	10.99								

番 号	中 心 距 離	不陸整正				不陸整正			
		距離	断 面	平均断面	数 量	距離	断 面	平均断面	数 量
NO.77	0.73								
EC.40	10.26								
BC.41	1.50								
SP.41	5.25								
NO.78	2.99								
EC.41	2.25								
BC.42	6.59								
NO.79	11.16								
SP.42	1.74								
EC.42	12.90								
NO.80	5.36								
NO.81	20.00								
BC.43	6.54								
NO.82	13.46								
SP.43	5.38								
NO.83	14.62								
EC.43	4.21								
NO.84	15.79								
BC.44	3.70								
SP.44	7.48								
EC.44	7.47								
小計					1113.08				112.10
左右合計	618.65	1225.18							

道 路 付 属 施 設 工

工 線 画 区

区 画 線 工 集 計 表

[illegible]

区画線工【実線（白色・幅15cm）】

設置車線	項 目	施 工 範 囲 (附近)	延長 (m)	内 訳 (m)	
				通常仕様	排水性用
左	外側線	B. P ~ EC. 2	73. 46	73. 46	
		NO. 54 ~ NO. 71	340. 00	340. 00	
小 計			413. 46	413. 46	
右	外側線	B. P ~ EC. 2	73. 46	73. 46	
		NO. 54 NO. 71	340. 00	340. 00	
小 計			413. 46	413. 46	
合 計			826. 92	826. 92	0. 00

道 路 付 属 施 設 工

工 線 画 区

区 画 線 工 集 計 表

[illegible]

設置車線	項 目	施 工 範 囲 (附近)	延長 (m)	内 訳 (m)	
				通常仕様	排水性用
左	外側線	B. P ~ EC. 2	73.46	73.46	
小 計			73.46	73.46	
右	外側線	B. P ~ EC. 2	73.46	73.46	
小 計			73.46	73.46	
合 計			146.92	146.92	0.00

道 路 付 属 施 設 工

工 線 画 区

区 画 線 工 集 計 表

[illegible]

区画線工【実線（白色・幅15cm）】

[illegible]

工 し 壊 取

取 壊 し 数 量 計 算 書

番 号	中 心 距 離	As舗装版取壊し 左				As舗装版取壊し 右			
		距離	断 面	平均断面	数 量	距離	断 面	平均断面	数 量
B.P	0.00	0.00	2.55			0.00	5.42		
BC.1	21.38	21.38	1.63	2.09	44.68	21.38	2.20	3.81	81.46
SP.1	12.33	12.10	0.64	1.14	13.79	13.07	3.20	2.70	35.29
NO.2	6.29	6.22	0.00	0.32	1.99	6.82	3.61	3.41	23.26
EC.1	6.03	6.03				6.66	3.42	3.52	23.44
BC.2	7.68	7.68				7.68	3.92	3.67	28.19
NO.3	6.29	6.29				5.18	4.65	4.29	22.22
SP.2	3.59	3.59	0.00	0.00	0.00	3.01	4.72	4.69	14.12
EC.2	9.87	10.06	0.00	0.00	0.00	8.61	1.06	2.89	24.88
NO.4	6.54	6.54		0.59	3.86	6.54		1.94	12.69
NO.5	20.00	20.00		1.94	38.80	20.00		2.68	53.60
BC.3	17.37	17.37	3.22	2.96	51.42	17.37	1.84	2.20	38.21
NO.6	2.63	2.53	3.00	3.11	7.87	2.69	1.88	1.86	5.00
SP.3	8.53	8.24	2.46	2.73	22.50	8.76	2.47	2.18	19.10
EC.3	11.15	10.77	2.96	2.71	29.19	11.52	2.86	2.67	30.76
SP.4	10.10	10.46	2.77	2.87	30.02	9.72	3.17	3.02	29.35
EC.4	9.67	10.01	2.80	2.79	27.93	9.34	2.20	2.69	25.12
BC.5	12.76	12.76	2.74	2.77	35.35	12.76	2.35	2.28	29.09
NO.9	7.79	7.53	2.49	2.62	19.73	8.03	2.60	2.48	19.91
SP.5	2.79	2.71	2.27	2.38	6.45	2.88	2.50	2.55	7.34
EC.5	10.57	10.28	2.02	2.15	22.10	10.91	2.60	2.55	27.82
NO.10	6.64	6.64		1.90	12.62	6.64		2.48	16.47
BC.6	2.94	2.94	1.65	1.72	5.06	2.94	1.90	2.13	6.26
SP.6	6.81	6.96	1.81	1.73	12.04	6.63	2.20	2.05	13.59
EC.6	6.80	6.97	2.25	2.03	14.15	6.61	2.15	2.18	14.41
NO.11	3.45	3.45		2.26	7.80	3.45		2.37	8.18
BC.7	5.89	5.89	1.79	2.03	11.96	5.89	2.70	2.64	15.55
SP.7	8.69	8.48	1.54	1.67	14.16	9.03	2.80	2.75	24.83
NO.12	5.42	5.32	0.94	1.24	6.60	5.67	3.65	3.23	18.31

[illegible]

227.98

288.44

工 壊 取 物 造 構 し

構造物取り壊し工集計表

舗装版切断	As舗装版切断 t=5cm								L= 13.7 m
舗装版取り壊し工	As舗装版 t=5cm								A= 288.4 m2
取壊し工	無筋構造物	3.66	+	0.00	+	0.00	×	0.00	V= 3.7 m3
殻運搬処理	無筋Con殻	0.00	×	0.15	+	3.66			V= 3.7 m3
	As殻	288.44	×	0.05					V= 14.4 m3

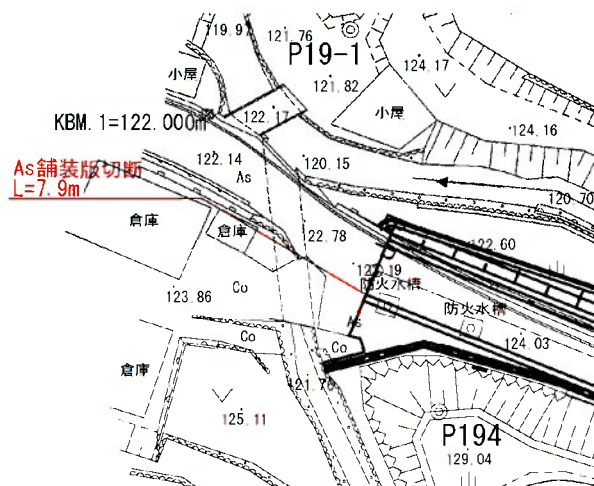
工 断 切 版 装 舖

算式根拠となる構造図

構造物取壊し工

鋪裝版切断

As舗装版切断 t=5cm



SP.2

5.8 m

 $7.9 + 5.8$

m

13.70

工 し 壊 取 版 装 舗

取 壊 し 数 量 計 算 書

番 号	中 心 距 離	無筋コンクリート構造物 左				無筋コンクリート構造物 右			
		距離	断 面	平均断面	数 量	距離	断 面	平均断面	数 量
B.P	0.00	0.00	0.00			0.00	0.00		
BC.1	21.38	21.38	0.05	0.03	0.64	21.38	0.00	0.00	0.00
SP.1	12.33	11.85	0.05	0.05	0.59	13.57	0.00	0.00	0.00
NO.2	6.29	6.11	0.00	0.03	0.18	6.36	0.04	0.02	0.13
EC.1	6.03	6.03				6.16	0.06	0.05	0.31
BC.2	7.68	7.68				7.68	0.10	0.08	0.61
NO.3	6.29	6.29	0.00	0.00	0.00	6.05	0.12	0.11	0.67
SP.2	3.59	3.60	0.09	0.05	0.18	3.54	0.08	0.10	0.35
EC.2	9.87	10.43	0.21	0.15	1.56	8.77	0.03	0.06	0.53
NO.4	6.54	6.54		0.11	0.72	6.54		0.02	0.13
NO.5	20.00	20.00		0.00	0.00	20.00			
BC.3	17.37	17.37	0.01	0.01	0.17	17.37			
NO.6	2.63	2.42	0.04	0.03	0.07	2.63			
SP.3	8.53	7.91	0.08	0.06	0.47	8.53	0.00	0.00	0.00
EC.3	11.15	10.32	0.07	0.08	0.83	12.00	0.08	0.04	0.48
SP.4	10.10	10.89	0.08	0.08	0.87	9.33	0.00	0.04	0.37
EC.4	9.67	10.41	0.08	0.08	0.83	9.67			
BC.5	12.76	12.76	0.09	0.09	1.15	12.76			
NO.9	7.79	7.23	0.09	0.09	0.65	7.79			
SP.5	2.79	2.60	0.09	0.09	0.23	2.79			
EC.5	10.57	9.90	0.00	0.05	0.50	10.57			
NO.10	6.64	6.64				6.64			
BC.6	2.94	2.94				2.94			
SP.6	6.81	6.81				6.81			
EC.6	6.80	6.80				6.80			
NO.11	3.45	3.45				3.45			
BC.7	5.89	5.89				5.89			
SP.7	8.69	8.69				8.69			
NO.12	5.42	5.42				5.42			

