

# 日高川町小中学校跡地の利活用に関する サウンディング型市場調査

## 6校の施設概要

- 1) 旧江川小学校
- 2) 旧山野小学校
- 3) 旧寒川第一小学校
- 4) 旧丹生中学校
- 5) 旧中津中学校
- 6) 旧美山中学校

1) 旧江川小学校

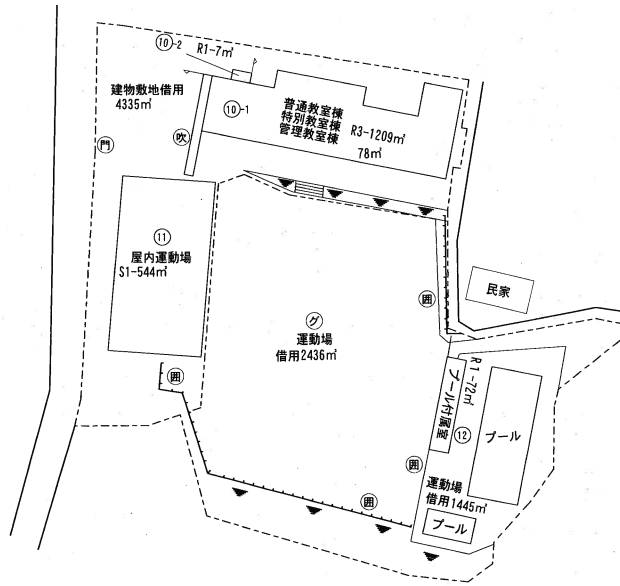
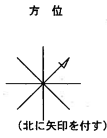
所在地	和歌山県日高郡日高川町大字江川 2133	
敷地面積	約 7,900 m <sup>2</sup> 主要施設面積 校舎： 1,465 m <sup>2</sup> 体育館： 534 m <sup>2</sup> 運動場： 2,697 m <sup>2</sup>	
建物概要	校舎	昭和58年建築 鉄筋コンクリート造2階建（新耐震基準）
	体育館	昭和52年建築 鉄骨造1階建（耐震補強済み）
	※その他 屋外トイレ、体育小屋、工作物を併設	
土地建物の権利状況	土地：借地 建物：町所有	
法令による制限	用途地域：都市計画区域外 文化財：埋蔵文化財包蔵地該当無し	
供給設備	上水道	町水道
	下水道	集落排水
	電気	関西電力
	ガス	プロパンガス（解約済み）
接面道路	北側：なし 東側：町道江川小学校線 南側：なし 西側：なし	
現在の利用状況	校舎	利用なし
	体育館	町内スポーツ団体、高校生の部活動の利用あり
	運動場	一般開放
	その他	夏祭りや秋祭りの際には一時的に地域住民による利用あり
備考	<ul style="list-style-type: none"> <li>・災害時における指定緊急避難場所に指定</li> <li>・校庭に卒業記念樹あり</li> <li>・校舎裏に地区の物置あり</li> <li>・土砂災害計画区域</li> </ul>	



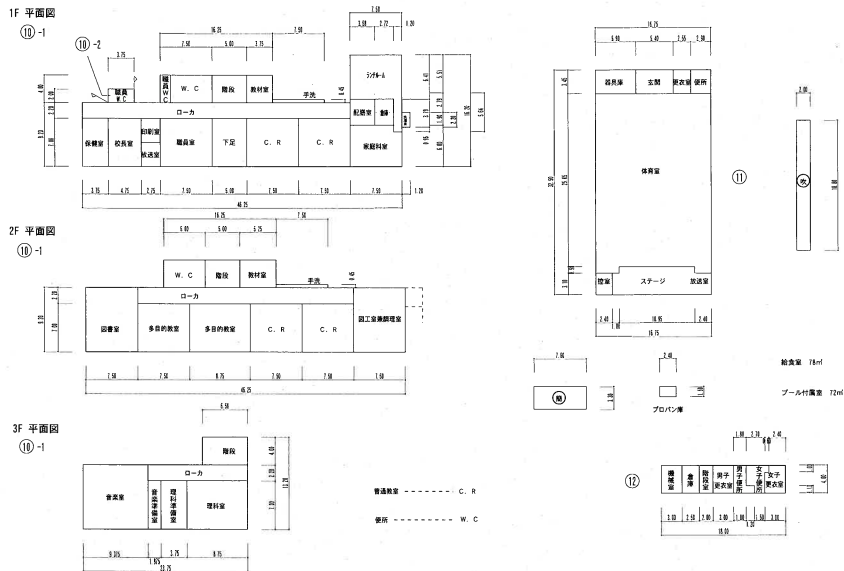
## 2) 旧山野小学校

所在地	和歌山県日高郡日高川町大字山野 538	
敷地面積	約 6,600 m <sup>2</sup> 主要施設面積 校舎： 1,209 m <sup>2</sup> 体育館： 544 m <sup>2</sup> 運動場： 2,436 m <sup>2</sup>	
建物概要	校舎	昭和48年建築 鉄筋コンクリート造3階建（耐震補強済み）
	体育館	昭和60年建築 鉄骨造1階建（新耐震基準）
	※その他 屋外プール、工作物を併設	
土地建物の権利状況	土地：借地 建物：町所有	
法令による制限	用途地域：都市計画区域外 文化財：埋蔵文化財包蔵地該当無し	
供給設備	上水道	町水道
	下水道	集落排水
	電気	関西電力
	ガス	プロパンガス（解約済み）
接面道路	北側：なし 東側：なし 南西側：県道御坊中津線	
現在の利用状況	校舎	利用なし
	体育館	町内スポーツ団体の利用あり
	運動場	一般開放
	その他	夏祭りや秋祭りの際には一時的に地域住民による利用あり
備考	<ul style="list-style-type: none"> <li>・災害時における指定緊急避難場所に指定</li> <li>・土砂災害計画区域</li> </ul>	

## 配置図



## 平面図



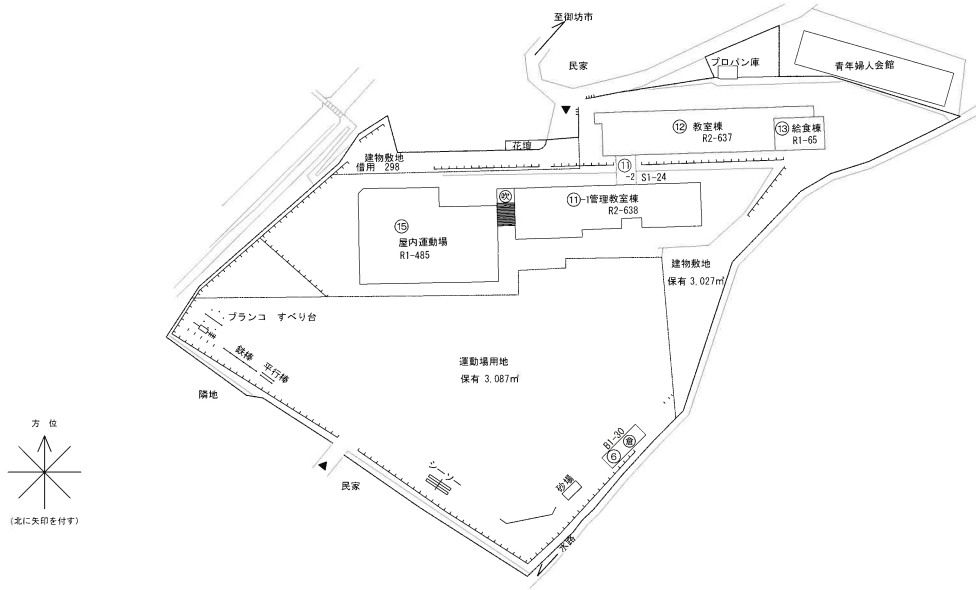
## 外観写真



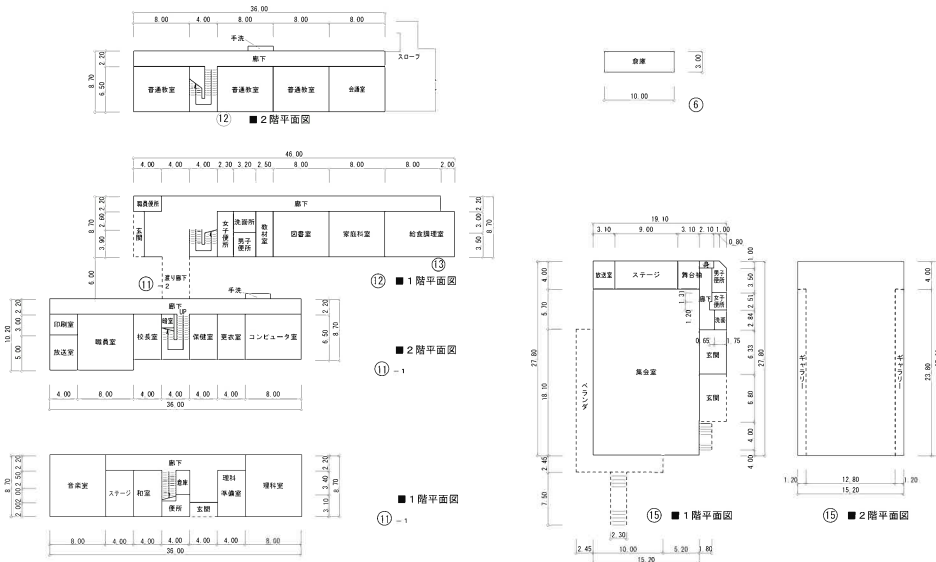
### 3) 旧寒川第一小学校

所在地	和歌山県日高郡日高川町大字寒川 217	
敷地面積	約 7,000 m <sup>2</sup> 主要施設面積 校舎： 1,275 m <sup>2</sup> 体育館： 485 m <sup>2</sup> 運動場： 3,087 m <sup>2</sup>	
建物概要	校舎	昭和51年建築 鉄筋コンクリート造2階建
	体育館	昭和58年建築 鉄筋コンクリート造1階建（新耐震基準）
	※その他 体育小屋、工作物を併設	
土地建物の権利状況	土地：町有地（一部借地あり） 建物：町所有	
法令による制限	用途地域：都市計画区域外 文化財：埋蔵文化財包蔵地該当無し	
供給設備	上水道	町水道
	下水道	浄化槽
	電気	関西電力
	ガス	プロパンガス（解約済み）
接面道路	北側：町道土居線 東側：なし 南側：なし 西側：なし	
現在の利用状況	校舎	地区の会議等で利用あり
	体育館	利用なし
	運動場	一般開放
	その他	地区行事の際に地域住民による利用あり
備考	<ul style="list-style-type: none"> <li>・災害時における指定緊急避難場所に指定</li> <li>・校舎裏に閉校記念碑あり</li> <li>・土砂災害特別計画区域（一部）</li> </ul>	

# 配置図



# 平面図



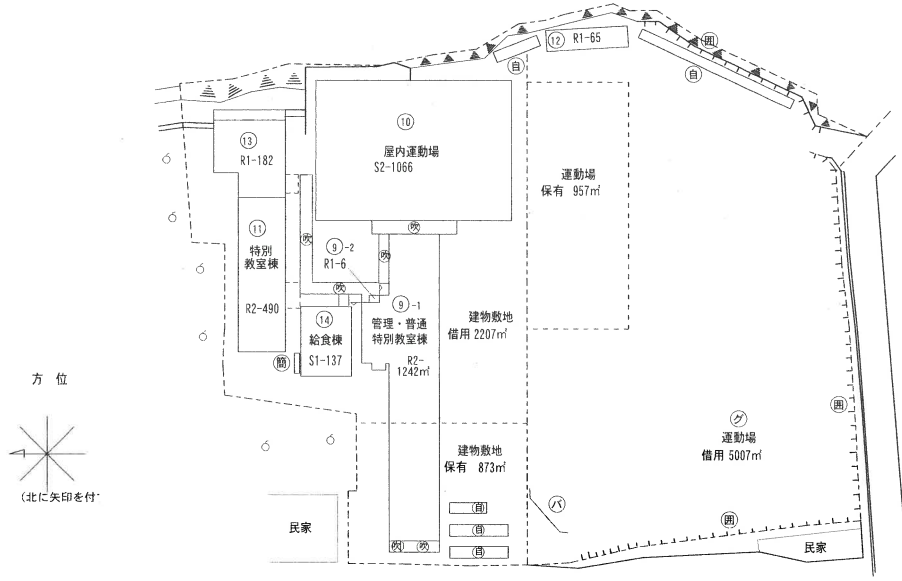
# 外観写真



#### 4) 旧丹生中学校

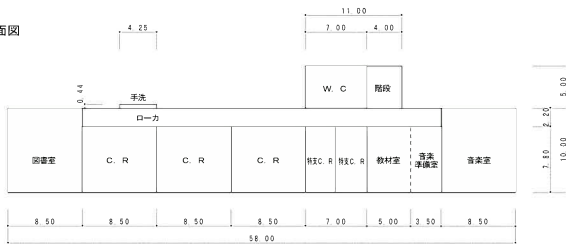
所在地	和歌山県日高郡日高川町大字江川 536	
敷地面積	約 10,900 m <sup>2</sup> 主要施設面積 校舎： 1,914 m <sup>2</sup> (特別教室棟含む) 体育館： 1,066 m <sup>2</sup> 運動場： 5,964 m <sup>2</sup>	
建物概要	校舎	昭和46年建築 鉄筋コンクリート造2階建 (耐震補強済み)
	体育館	昭和54年建築 鉄骨造2階建 (耐震補強済み)
	※その他 給食棟 (利用中)、体育倉庫、工作物を併設	
土地建物の権利状況	土地：借地 (一部町有地あり) 建物：町所有	
法令による制限	用途地域：都市計画区域外 文化財：埋蔵文化財包蔵地該当無し	
供給設備	上水道	町水道
	下水道	集落排水
	電気	関西電力
	ガス	プロパンガス (解約済み)
接面道路	北側：なし 東側：なし 南側：町道茶屋畑小桑線 西側：町道丹生中学校西前線	
現在の利用状況	校舎	利用なし
	体育館	町内スポーツ団体の利用多数あり
	運動場	一般開放
	その他	給食棟は利用中 (川辺東小学校の調理場として)
備考	<ul style="list-style-type: none"> <li>・災害時における指定緊急避難場所に指定</li> <li>・土砂災害計画区域 (グラウンドの一部)</li> </ul>	

# 配置図

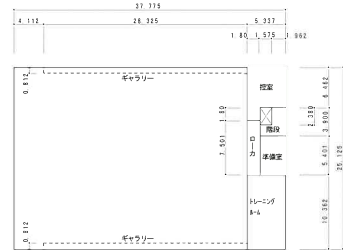


# 平面図

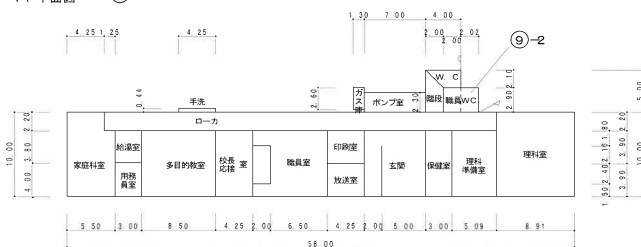
2 F 平面図



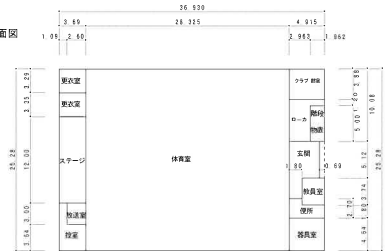
⑩ 2 F 平面図



1 F 平面図 ⑨-1



⑩ 1 F 平面図



# 外観写真



5) 旧中津中学校

所在地	和歌山県日高郡日高川町大字三佐 19-2	
敷地面積	約 7,700 m <sup>2</sup> 主要施設面積 校舎： 1,639 m <sup>2</sup> (特別教室棟含む) 体育館： 752 m <sup>2</sup> 運動場： 4,433 m <sup>2</sup>	
建物概要	校舎	昭和58年建築 鉄筋コンクリート造2階建 (新耐震基準)
	体育館	昭和54年建築 鉄骨造2階建 (耐震補強済み)
	※その他 物置、工作物を併設	
土地建物の権利状況	土地：町有地 建物：町所有	
法令による制限	用途地域：都市計画区域外 文化財：埋蔵文化財包蔵地該当無し	
供給設備	上水道	町水道
	下水道	浄化槽
	電気	関西電力
	ガス	プロパンガス (解約済み)
接面道路	北側：なし 東側：町道三佐田尻線 南側：なし 西側：県道御坊中津線	
現在の利用状況	校舎	利用なし
	体育館	町内スポーツ団体の利用あり
	運動場	一般開放
	その他	
備考	<ul style="list-style-type: none"> <li>・災害時における指定緊急避難場所に指定</li> <li>・土砂災害計画区域</li> </ul>	



## 6) 旧美山中学校

所在地	和歌山県日高郡日高川町大字川原河 129	
敷地面積	約 9,000 m <sup>2</sup> 主要施設面積 校舎： 1,609 m <sup>2</sup> 体育館： 567 m <sup>2</sup> 運動場： 5,717 m <sup>2</sup>	
建物概要	校舎	昭和38年建築 鉄筋コンクリート造2階建（耐震補強済み）
	体育館	昭和47年建築 鉄骨造2階建（耐震補強済み）
	※その他 物置、工作物を併設	
土地建物の権利状況	土地：借地（一部町有地あり） 建物：町所有	
法令による制限	用途地域：都市計画区域外 文化財：埋蔵文化財包蔵地該当無し	
供給設備	上水道	町水道
	下水道	浄化槽
	電気	関西電力
	ガス	プロパンガス（解約済み）
接面道路	北側：なし 東側：なし 南側：町道川原河3号線 南西側：町道川原河4号線	
現在の利用状況	校舎	学童保育で利用中
	体育館	利用なし
	運動場	学童保育で利用、一般開放
	その他	
備考	<ul style="list-style-type: none"> <li>・災害時における指定避難所に指定</li> <li>・土砂災害計画区域</li> </ul>	

