

# 職業訓練のご案内



訓練コース名: **パソコン事務科**

訓練実施施設: **中紀地域職業訓練センター**

訓練内容: 各種事務用ソフトウェアを用いたビジネス文書作成、データ処理等の作業ができる事務職としての就職を目指す。

取得(任意)目標資格: 日商PC検定試験(文書作成)3級・日商PC検定試験(プレゼン資料作成)3級・日商PC検定試験(データ活用)3級

募集期間: **令和5年1月20日(金)～令和5年3月3日(金)**

訓練期間: **令和5年3月28日(火)～令和5年6月27日(火)**

受講時間: 9時30分～16時00分(昼休憩50分)

休講日: 原則として土・日・祝日

受講料: 無料(テキスト代9,130円(税込)・職場見学先への交通費は自己負担)

対象者: 公共職業安定所(ハローワーク)に求職登録している方で、公共職業安定所長から受講あっせんを受けることができる方。



■職業訓練のお問合せ・ご相談はハローワーク御坊訓練担当まで。☎22-3527

## なかつ地域子育て支援センターからお知らせ

### のびのび広場 『つくって遊ぼう (おひなさま)』

令和5年2月7日(火)  
10:00～11:00

- ★なかつ保育所 遊戯室
- ★対象は、中津・美山地区の2歳以上未就園児親子
- ★令和5年2月1(水)までになかつ地域子育て支援センターへお問合せください。



(新型コロナウイルスの感染状況により中止となることがあります。)

お問合せ **なかつ地域子育て支援センター(なかつ保育所内)**  
☎24-9330

## かわべ地域子育て支援センターからお知らせ

### かわべほのぼのルーム 「親子ふれあい体操」

日時 **令和5年2月15日(水) 10:00～11:00**

場所 **かわべ保育所(遊戯室)**

対象 **川辺地区の未就園児親子**  
先着10組とさせていただきます。

(新型コロナウイルスの感染状況により中止となることがあります。)

※**かわべ地域子育て支援センター**へお申込みください。



お問合せ **かわべ地域子育て支援センター(かわべ保育所内)**  
☎22-9266

## 広告

### 紀州新聞は購読料

(1カ月) 税込 **1,600円**

※郵送の場合は別途

**紀州新聞社**

御坊市島172 ☎0738(22)2536(代)

### がんばりすぎず、自分らしく… 人生の定年は、あなた次第!!

今の私にちょうどいい!! (月10日程度、週20時間以内のお仕事です) ※女性会員も活躍中です!

**10日働き 10日遊び 10日休もう** (原則60歳以上の方)

お仕事だけのシルバーではないですよ～ (原則60歳以上の方)  
ボランティア・サークル活動等(左記については、センターにより異なります)  
ご家庭の皆様 および 事業所の方々へ さまざまなお仕事をお引き受けしています

**日高川町シルバー人材センター**  
電話(0738)24-9012  
〒649-1324 日高郡日高川町大字土生160番地2

厚生労働省委託事業 高齢者活躍人材確保育成事業  
公益社団法人 和歌山県シルバー人材センター連合会

# 防災通信 Vol. 41 ～地震火災対策～



大規模地震発生時には、火災が同時に多くの場所で発生するおそれがあります。近年の大規模な地震発生時には、電気に起因する火災が多く発生しています。2011年3月11日に発生した東日本大震災における本震の揺れによる火災では過半数が電気火災に起因するものでした。

また、地震に伴い、大規模かつ長時間におよぶ停電が発生して、復旧後の再通電時に出火する「通電火災」も懸念されます。

地震火災を防ぐため地震発生前後に次の対策を行いましょう。

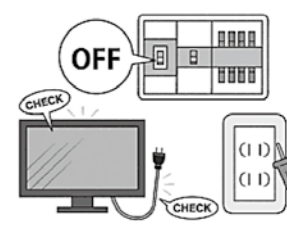
## 事前の対策

- 住まいの耐震性を確保する。
- 家具等の転倒防止対策(固定)を行う。
- 感震ブレーカーを設置する。
- ストーブ等の暖房機器の周辺は整理整頓し、可燃物を近くに置かない。
- 住宅用消火器等を設置し、使用方法を確認する。
- 住宅用火災警報器を設置する。



## 地震直後の行動

- 停電中は電化製品のスイッチを切るとともに、電源プラグをコンセントから抜く。
- 石油ストーブや石油ファンヒーターからの油漏れの有無を確認する。
- 避難するときはブレーカーを落とす。



## 地震発生からしばらくして(電気やガスの復旧、避難からもどったら)

- ガス機器、電化製品および石油器具の使用を再開するときは、機器に破損がないこと、近くに燃えやすいものがないことを確認する。
- 再通電後は、しばらく電気機器に異常(煙、におい)がないか注意を払う。



地震火災を防ぐためには、発生前の対策、発生後の行動が大切です。さらに、個人個人の対策や行動だけでなく、地域で取り組むことが大切です。

地震火災だけでなく、台風など災害に強い、強固な地域を作るために、日頃から、地域の防災訓練へ参加したり、自主防災組織に参加するなど地域ぐるみで備えましょう。

## 広告

### アランこども英会話生徒募集

○遊びながら身につける英語○  
★少人数制で個別指導中心(幼児あり) Look at this picture.  
★外国人の先生と一緒に英語を楽しめる催しあり  
★上記のレッスン以外に→ 小学生…英、国、算(県立中等部対応あり)  
中学生…5教科の受付中  
高校生…共通テストに対応したクラスあり  
月4回(1回50分)・入会金5,000円・授業料6,000円

【お問合せ】Alan & Tomoko Dolezalek ☎090-9548-4103  
日高川町千津川4859-1



■お問合せ 防災センター ☎24-9280