



御坊税務署からの お知らせ

○ 非常勤職員の採用について

御坊税務署では、確定申告期における非常勤職員を募集しております。興味のある方は、担当者までお気軽にご連絡ください。※定員になり次第、締め切らせていただきます。

- 期 間：令和7年2月上旬～令和7年3月下旬
- 勤 務 日：月曜日から金曜日(土日祝除く)
- 賃 金：時給1,000円 交通費別途支給(条件あり)
- 仕事内容：確定申告に来られた納税者の申告書作成補助(パソコン・スマートフォン)、案内事務、受付事務、パソコン入力、書類の仕分け等

お問合せ 御坊税務署 総務課 宇上 ^{うがみ} ☎0738-22-0695
(音声案内で「2」を押してください。)

○ 国税に関するご質問・ご相談について

国税相談専用ダイヤル 0570-00-5901

- 受付時間：平日8:30～17:00(全国一律料金)
(土日祝および12月29日～1月3日を除く。)

音声案内に沿って、次の「1」～「6」を選択します。

(確定申告期には、「0」確定申告が追加されます。)

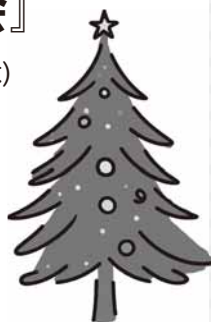
- 「1」所得税 「2」源泉徴収、年末調整、支払調書
- 「3」譲渡所得、相続税、贈与税、財産評価 「4」法人税
- 「5」消費税、印紙税 「6」その他

- ・相談内容によっては、所轄の税務署へのご相談をお願いする場合があります。
- ・税務署、業務センター室からのお尋ねに関するご質問については、所轄の税務署、業務センター室へお問い合わせください。
- ・上記ナビダイヤルにつながらない場合は、所轄の税務署に電話して音声案内「1」を選択してください。



なかつ地域子育て支援センター のびのび広場 『クリスマス会』

- 日時：令和6年12月19日(木)
10:00～11:00
- 場所：健康管理センター
- 内容：みんなで歌ったり踊ったり、楽しく過ごしましょう。
- 対象：中津・美山地区の1歳以上未就園児親子
- 12月12日(木)までになかつ地域子育て支援センターへお問合せください。



お問合せ なかつ地域子育て支援センター
(なかつ保育所内) ☎0738-24-9330



かわべ地域子育て支援センター かわべほのぼのルーム 『クリスマス会』

- 日時：令和6年12月18日(水)
10:00～11:00
- 場所：かわべ保育所(遊戯室)
- 対象：川辺地区の未就園児親子
- ※かわべ地域子育て支援センターへお申込みください。



お問合せ かわべ地域子育て支援センター
(かわべ保育所内) ☎0738-22-9266

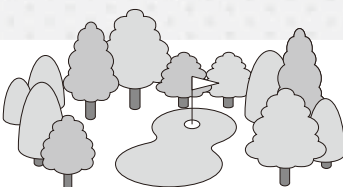


レオグランドゴルフクラブの 水質検査結果について

町とゴルフ場との間で締結している公害防止協定に基づき、年4回町が立ち合いで水質検査を実施しています。その検査結果については、次のとおり、すべての項目について基準値内でありました。また、農業(2項目)検査についても環境省から示された指針値以下でありました。

水質検査結果 令和6年7月実施分			
検 体 項 目	協定書による 許容限度	検査用採水場所	
		田井谷池(佐井)	鳴戸谷(坂野川)
水素イオン濃度(pH)	6.5～8.5	7.3	7.2
生物学的酸素要求量(BOD)	5mg/ℓ以下	2.4mg/ℓ	1.4mg/ℓ
浮遊物質(SS)	50mg/ℓ以下	2mg/ℓ	6mg/ℓ未満
全窒素濃度(T-N)	5mg/ℓ以下	0.4mg/ℓ	0.7mg/ℓ
全リン濃度(T-P)	1mg/ℓ以下	0.05mg/ℓ未満	0.05mg/ℓ未満
大腸菌群数	1000CFU/100ml	3CFU/100ml未満	9CFU/100ml
有機リン	検出されない	検出されない	検出されない

お問合せ 中津地域振興課 ☎0738-23-9503



※農業検査 ・フルベンジアミド・クロロタロニル(TPN)



12月3日から9日は「障害者週間」です

「障害者週間」は、障がいのある人たちの社会参加を推進し、理解と認識を深めるための週間です。障がいのある人は、生活のさまざまな場面で不自由を感じる場合があります。周囲が理解し配慮することで、自立の幅が広がります。どのような配慮や支援が必要なのかを知り、「誰もが心地よく安心して暮らせるまち」をつくりましょう。



障がいのある人について知ってください

- ・生まれつき障がいのある人もいれば、病気や事故などにより障がいが生じる人もいます。障がいは、誰にでも生じ得る身近なものです。
- ・障がいは多種多様で、同じ障がいで状態は一人ひとり違います。
- ・外見からは分からない障がいもあります。

障がいのある人への配慮

- ・周囲の状況が分からず、助けを求められない人もいますので、こちらからすすんで行動しましょう。
- ・緊急のお知らせや災害警報などが流れたときは、声をかけましょう。
- ・見た目では分かりにくい障がいがあり、日常生活で困難なことがたくさんあるので、丁寧な対応をしましょう。複雑な会話は、短い単語や絵、図などを使って分かりやすく伝えましょう。

ヘルプマークを知っていますか

＜援助や配慮が必要な人のためのマークです＞

ヘルプマークは、外見からは分からなくても、周囲の人からの援助を必要としている人が身につけ、周囲から配慮を受けやすくなることを目的としたマークです。このマークを見かけたら、電車やバスで席を譲ったり、困っているようであれば声をかけたりするなど、思いやりのある行動をお願いします。



お問合せ 保健福祉課 ☎0738-22-9041

障害者差別解消法について

障害者差別解消法とは、行政機関や事業者での「障がいを理由とする差別」をなくし、障がいのある人もない人もすべての人が共に生きる社会をつくるための法律です。この法律では、障がいのある人に対する「不当な差別的取扱い」が禁止され、「合理的配慮の提供」が義務づけられています。

○ 不当な差別的取扱いとは？

正当な理由なく、障がいがあるという理由だけでサービスなどの提供を拒否したり、提供にあたって条件を付けたりすることです。

例) 受付の対応を拒否する／本人を無視して付き添いの人だけに話しかける／アパートなどの入居を断る

○ 合理的配慮の提供とは？

障がいのある人は、社会の中にあるさまざまな障壁によって生活しづらい場面があります。障がいのある人から、その障壁を取り除くよう求められたときに、負担になり過ぎない範囲で対応することが「合理的配慮の提供」です。

例) 段差がある場合、車椅子利用者の補助をする／筆談、読み上げ、手話など、意思疎通の配慮を行う／飲食店などで、車椅子の人も利用できるような、机や椅子の配置の一部を変更する

※合理的配慮は、相手の立場になって考えるちょっとした心づかいから生まれます。必要としている配慮は、その人の障がい特性やその場の状況などで異なるので、「対話」を通じて調整することが大切です。



和歌山県立 和歌山産業技術専門学院生徒募集



募集する訓練科

- 2年制：自動車工学科、理容科、メカトロニクス・CAD科
- 1年制：建築工学科、デザイン木工科、総合実務科

選考について

- 願書受付期間：令和6年11月18日(月)～令和7年1月10日(金)
- 選考実施日時：令和7年1月25日(土)9:30～
- 選考会場：和歌山産業技術専門学院
- 選考方法：筆記試験(国語・数学)、面接
- 合格発表：令和7年1月31日(金)15:00

※詳細はQRコードで



お問合せ 和歌山産業技術専門学院(〒649-6261和歌山市小倉90) ☎073-477-1253