

埋蔵文化財包蔵地における土木工事等の取扱いについて

① 埋蔵文化財とは

埋蔵文化財とは土の中に埋まっている文化財のことで、土器・石器などの「遺物」と、古墳・住居跡など「遺構」のことをいいます。町内には多くの埋蔵文化財が存在しております。埋蔵文化財が所在する土地（範囲）のことを「周知の埋蔵文化財包蔵地」といい、一般に「遺跡」と呼ばれています。

② 遺跡範囲内で土木工事をする場合は

遺跡の範囲内で住居建築・開発行為等の土木工事等を行う場合は、工事着手の60日前までに文化財保護法に基づく届出書の提出が必要です。届出書の様式は町教育委員会で直接お受け取りいただくか、町のWEBページからダウンロードしてください。

<https://www.town.hidakagawa.lg.jp/kyouiku/kyoikuiinkai/history/index.html>

届出書は、町教育委員会を經由し県教育委員会へ提出され、県教育委員会から指導内容（確認調査・工事立会・慎重工事等）の通知が届出者に伝達されます。この間、土木工事等については着手することができません。

お問合せ 教育委員会 教育課 ☎0738-22-8816

③ 遺跡の範囲を確認するには

工事予定地の場所が分かる地図（住宅地図等）を持参のうえ、教育委員会教育課へお越しください。

もしくは、和歌山県地理情報システムにて確認してください。

アドレス：<https://wakayamaken.geocloud.jp/mp/4>

土木工事等を実施する場所が遺跡に入っている場合は、関係機関との協議や調整および調査のため日数がかかります。
できる限り早い時期に遺跡の範囲かどうか確認をしてください。

国税職員募集のお知らせ
(令和7年度 税務職員採用試験)

○ 受験資格

- 令和7年4月1日において高等学校または中等教育学校を卒業した日の翌日から起算して3年を経過していない者および令和8年3月までに高等学校または中等教育学校を卒業する見込みの者
- 人事院が①に掲げる者に準ずると認める者

○ 申込受付期間

令和7年6月13日(金)～25日(水)
(原則として、インターネット申込みとなります。)

インターネット申込専用アドレス

<https://www.jinji-shiken.go.jp/juken.html>



○ 試験日および試験種目

試験	試験日	試験種目	解答時間
第1次試験	令和7年9月7日(日)	基礎能力試験(多肢選択式)	1時間30分
		適性試験(多肢選択式)	15分
		作文試験	50分
第2次試験	令和7年10月15日(水)～ 令和7年10月24日(金) ※第1次試験合格通知書で 指定する日時	人物試験	
		身体検査	

○ 合格者発表日

第1次試験合格者発表日(令和7年10月9日(木)9:00)
最終合格者発表日(令和7年11月18日(火)9:00)

○ 採用予定数

- 採用予定数については、別途、人事院ホームページに掲載します。
- 採用予定数は変動することがあります。最新情報は人事院ホームページで確認してください。

○ 試験の程度

高校卒業程度

○ 試験地

- 第1次試験 京都市、大阪市、神戸市、奈良市、和歌山市
- 第2次試験 第1次試験合格通知書で通知

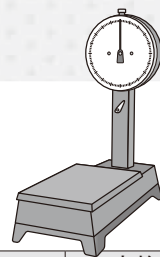
お問合せ

大阪国税局 人事第二課(試験係) ☎06-6941-5331
御坊税務署 総務課 ☎0738-22-0695

※御坊税務署の電話番号にお掛けいただくと、自動音声によりご案内していますので、アナウンスに従い「2」を選択してください。
採用に関する情報は、国税庁ホームページ(<https://www.nta.go.jp>)「国税庁等について」⇒「採用情報」にも掲載しています。



令和7年度 はかりの定期検査について



「日高川町」検査会場・日程

実施場所	実施年月日	実施時間
寒川診療所(寒川293-2)	令和7年6月17日(火)	11:00～12:00
日高川町役場美山支所(川原河202)	令和7年6月17日(火)	13:30～15:30
旧早蘇営業所(早藤100)	令和7年6月18日(水)	10:45～11:30
日高川交流センター(高津尾718-3)	令和7年6月18日(水)	13:00～15:30
旧山野小学校(山野538)	令和7年6月19日(木)	10:30～11:30
和佐公民館(和佐541-1)	令和7年6月19日(木)	13:00～14:00
日高川町保健センター(土生160-2)	令和7年6月19日(木)	14:30～16:00

詳しくは町ホームページをご覧ください。

お問合せ 企画政策課 ☎0738-22-2041



クビアカツヤカミキリムシの被害状況

令和5年度ならびに令和6年度の^{しっかい}悉皆調査の結果についてお知らせします。

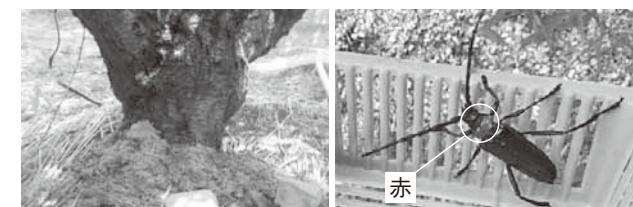
令和5年度の発生園地数は、町内全体で25か所(樹園地17か所、庭木等8か所)での被害が確認されました。地域別における被害樹の詳細は、川辺地内(南山周辺)のうめ園地1か所(6本)。中津地内(川中地区)のうめ園地16か所(76本)、庭木等(さくら、うめ、もも)で8か所(11本)。全ての被害樹については伐採やネット被覆による対策済みとなっています。

令和6年度の被害調査では、新たな発生エリアはありませんが、同エリア内において被害樹の増加が見受けられました。その詳細は、川辺地内(南山周辺)のうめ園地1か所(2本)。中津地内(川中地区)のうめ園地2か所(44本)、庭木等(さくら、もも)で3か所(3本)。令和6年度の被害樹も全て対策済みとなっています。

6月中旬より成虫の羽化はじまり、新たな樹へも飛来し産卵するおそれがありますのでご注意ください。

成虫やフラスが排出されている樹木を見かけた場合は、下記までご連絡ください。なお、特定外来生物に指定されているため生きたまま持ち運ぶことは違法となります。成虫を見かけた場合は、その場で捕殺していただいたうえでご連絡ください。

※悉皆調査とは…対象となるものを全て調べる調査方法



お問合せ 日高振興局 農業水産振興課 ☎0738-24-2946 / 日高川町役場 農業振興課 ☎0738-22-2048

発達障害に関する講演会

(和歌山県発達障害者支援センターポラリス主催)

「発達に特性のある人が自分らしい暮らしを実現するために～脳機能から考える発達特性と科学から分かるより良い支援とは～」についての対面での講演会を開催します。

○ 日 時：令和7年7月6日(日)
13:30～16:00(13:00受付開始)

○ 場 所：和歌山城ホール 4階会議室

○ 受講料：無料

○ 対 象：発達障害に関心のある皆様

○ 申込期限：定員(180名)に達した時

○ 申込方法：QRコードまたはポラリスのHPよりお申し込みください。

お問合せ 和歌山県発達障害者支援センターポラリス ☎073-413-3200

